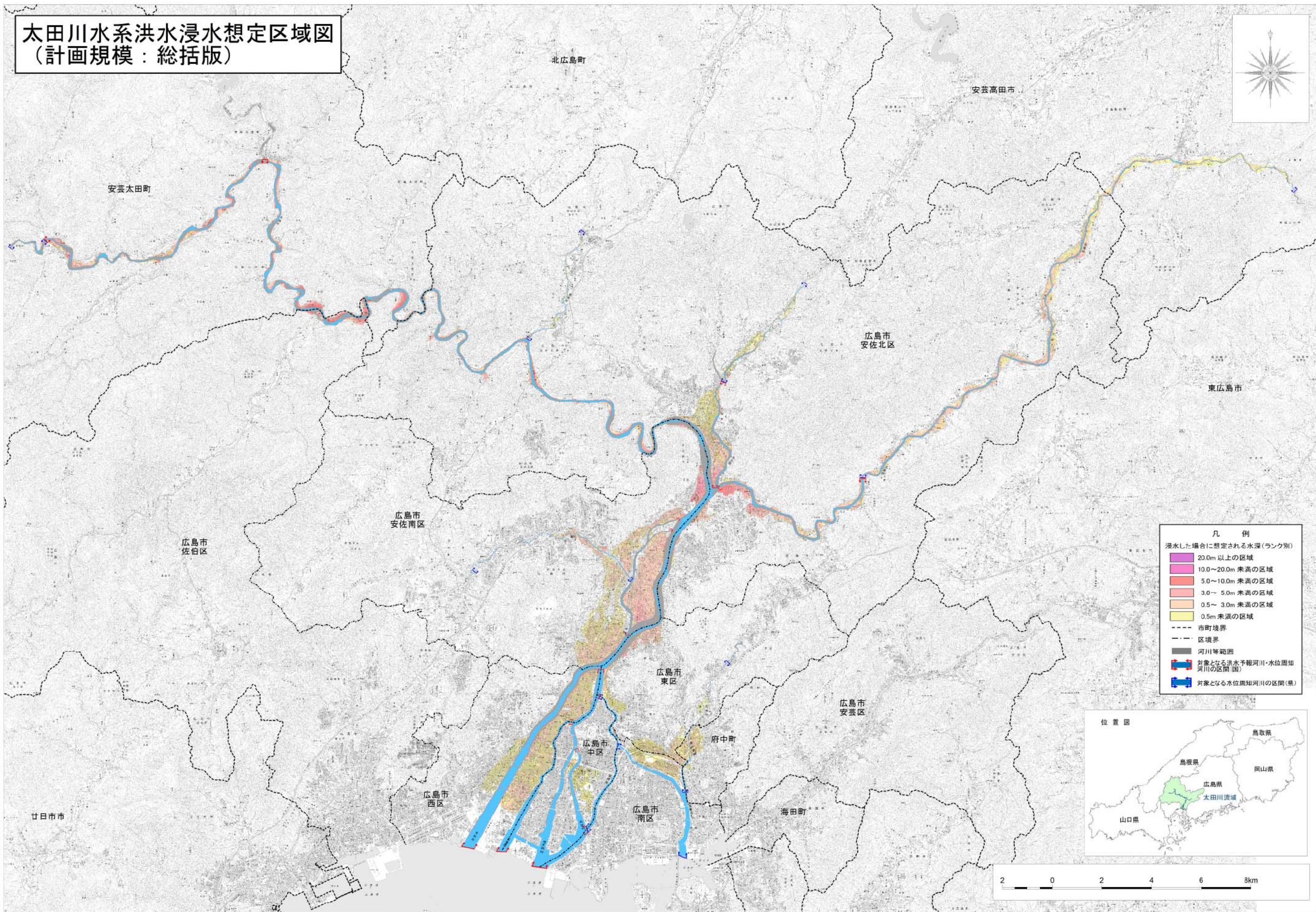
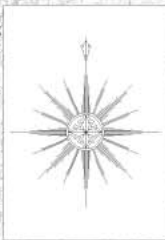


太田川水系洪水浸水想定区域図
(計画規模：総括版)



凡例

浸水した場合に想定される水深(ランク別)

- 20.0m以上の区域
- 10.0~20.0m未満の区域
- 5.0~10.0m未満の区域
- 3.0~5.0m未満の区域
- 0.5~3.0m未満の区域
- 市町境界
- 区境界
- 河川等範囲
- 対象となる洪水予報河川-水位周知河川の区間(国)
- 対象となる水位周知河川の区間(県)

