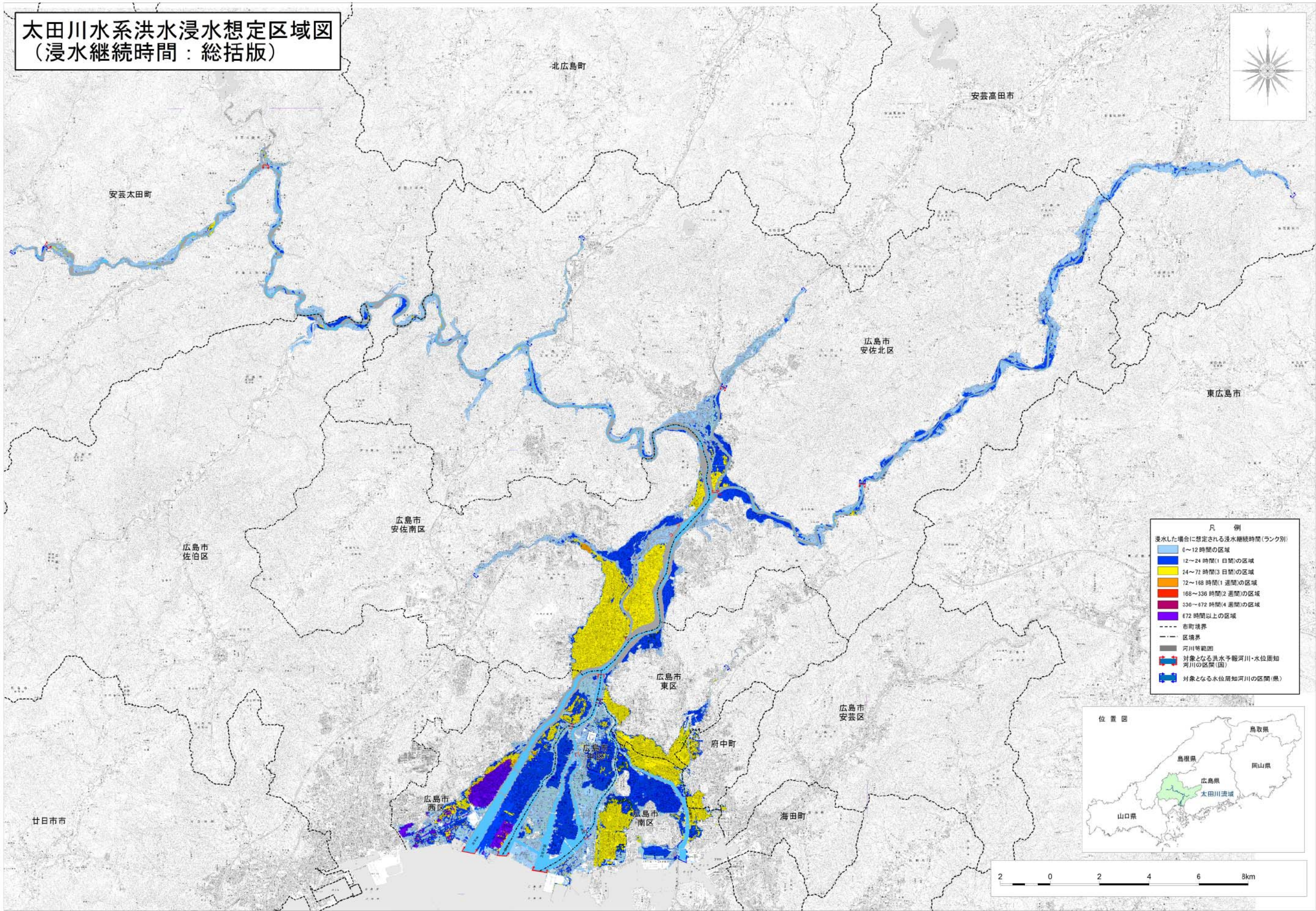
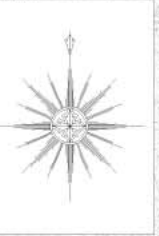


太田川水系洪水浸水想定区域図
(浸水継続時間：総括版)



凡例

浸水した場合に想定される浸水継続時間(ランク別)

0~12時間の区域
12~24時間(1日)の区域
24~72時間(3日)の区域
72~168時間(1週間)の区域
168~336時間(2週間)の区域
336~672時間(4週間)の区域
672時間以上の区域

--- 市町境界
--- 区境界
■ 河川等範囲
■ 対象となる洪水予報河川・水位周知河川の区間(国)
■ 対象となる水位周知河川の区間(県)

