

# 小瀬川水系小瀬川洪水浸水想定区域図 (家屋倒壊等氾濫想定区域(河岸浸食))

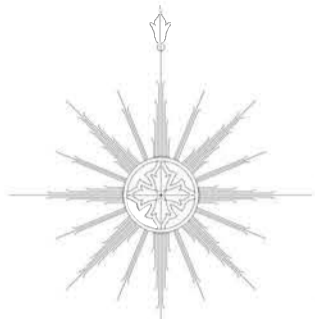
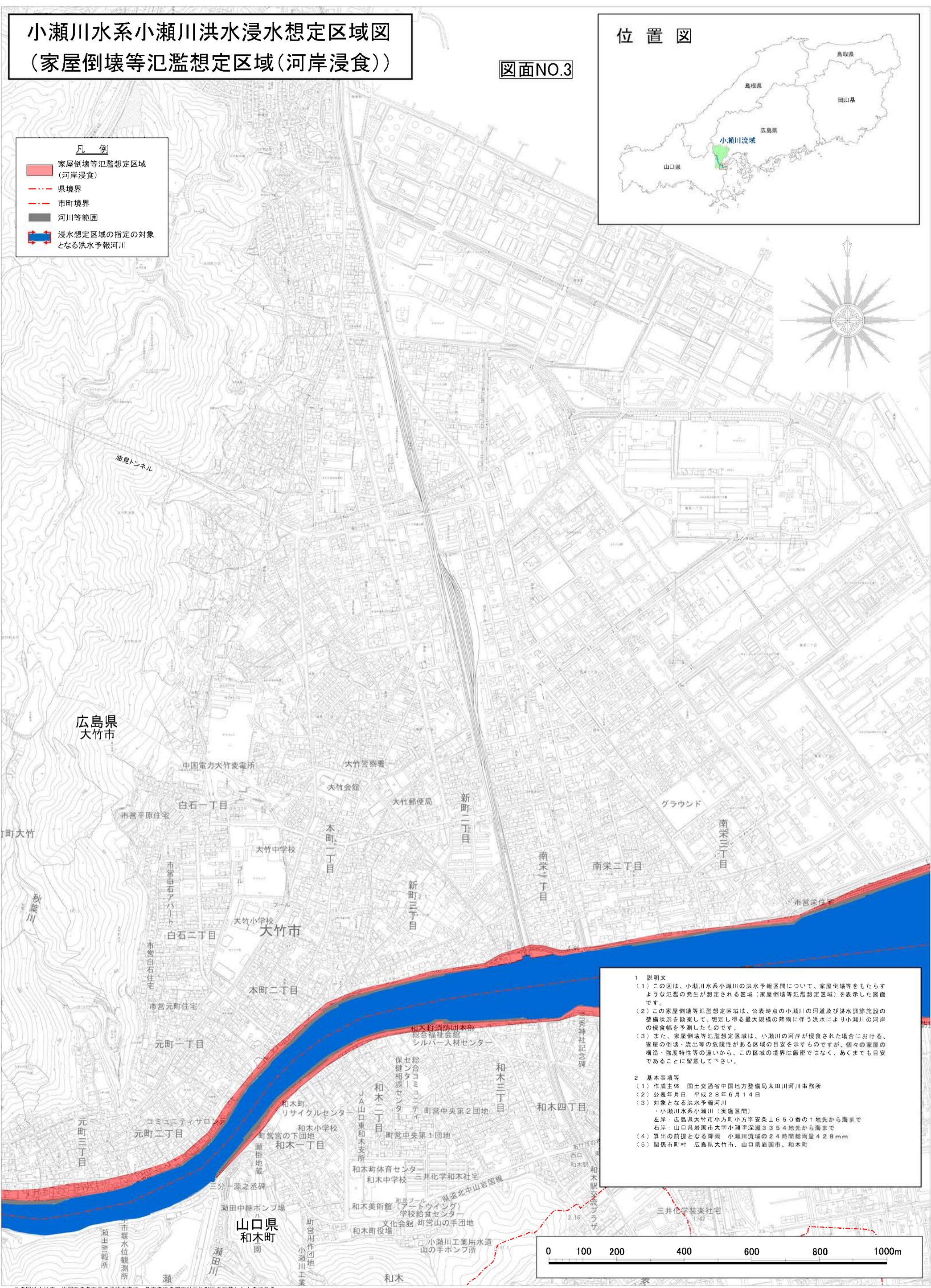
図面NO.3

## 位置図



**凡例**

- 家屋倒壊等氾濫想定区域 (河岸浸食)
- 県境界
- 市町境界
- 河川等範囲
- 浸水想定区域の指定の対象となる洪水予報河川



**1 説明文**

(1) この図は、小瀬川水系小瀬川の洪水予報区間について、家屋倒壊等をもたらすような氾濫の発生が想定される区域(家屋倒壊等氾濫想定区域)を表示した図面です。

(2) この家屋倒壊等氾濫想定区域は、公表時点の小瀬川の河道及び洪水調節施設の整備状況を勘案して、想定し得る最大規模の降雨に伴う洪水により小瀬川の河岸の侵食幅を予測したものです。

(3) また、家屋倒壊等氾濫想定区域は、小瀬川の河岸が侵食された場合における、家屋の倒壊・流出等の危険性がある区域の目安を示すものですが、個々の家屋の構造・強度特性等の違いから、この区域の境界は厳密ではなく、あくまでも目安であることに留意して下さい。

**2 基本事項等**

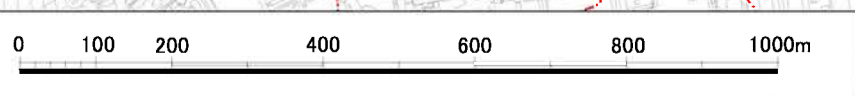
(1) 作成主体 国土交通省中国地方整備局太田川河川事務所

(2) 公表年月日 平成28年6月14日

(3) 対象となる洪水予報河川  
 ・小瀬川水系小瀬川(実施区間)  
 左岸：広島県大竹市小方町小方字安楽山650番の1地先から海まで  
 右岸：山口県岩国市大字小瀬字深瀬3354地先から海まで

(4) 算出の前提となる降雨 小瀬川流域の2.4時間総雨量42.8mm

(5) 関係市町村 広島県大竹市、山口県岩国市、和木町



この図は大竹市、岩国市の各市長の承認を得て、各市発行の都市計画地形図を調整したものである。  
 大竹市都市計画地形図複製承認番号 大建都第101号  
 岩国市都市計画地形図複製承認番号 平27都市第694号