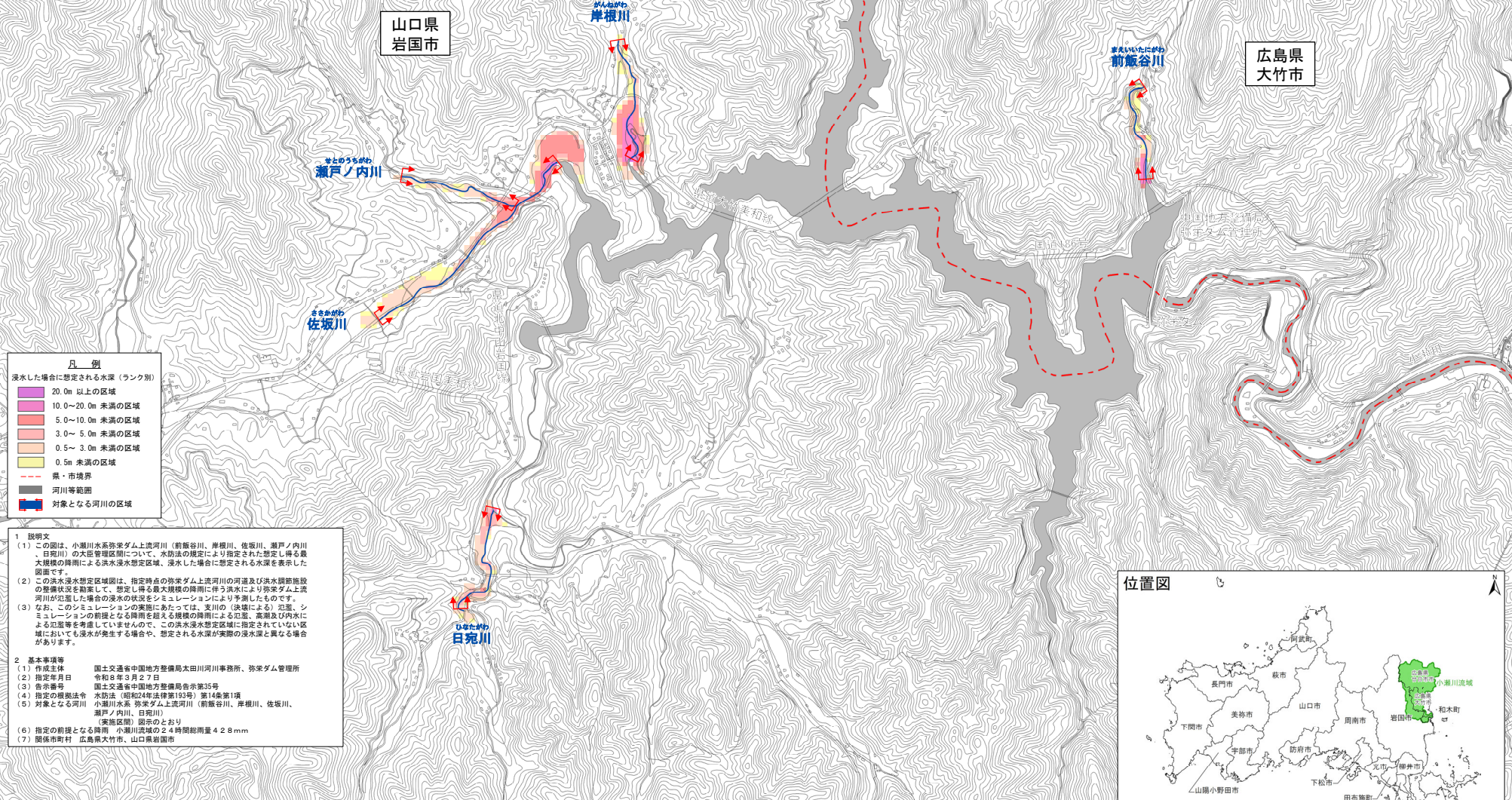


弥栄ダム上流河川洪水浸水想定区域図（想定最大規模）



凡例

浸水した場合に想定される水深（ランク別）

20.0m 以上の区域
10.0~20.0m 未満の区域
5.0~10.0m 未満の区域
3.0~5.0m 未満の区域
0.5~3.0m 未満の区域
0.5m 未満の区域

--- 県・市境界
 河川等範囲
 対象となる河川の区域

1 説明文

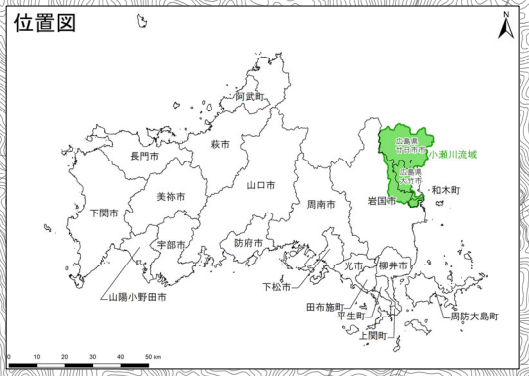
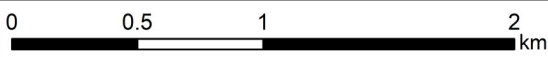
(1) この図は、小瀬川水系弥栄ダム上流河川（前飯谷川、岸根川、佐坂川、瀬戸ノ内川、日宛川）の大括管理区域について、水防法の規定により指定された想定し得る最大規模の降雨による洪水浸水想定区域、浸水した場合に想定される水深を表示した図面です。

(2) この洪水浸水想定区域図は、指定時点の弥栄ダム上流河川の河道及び洪水調節施設の整備状況を勘案して、想定し得る最大規模の降雨に伴う洪水により弥栄ダム上流河川が冠した場合の浸水の状況をシミュレーションにより予測したものです。

(3) なお、このシミュレーションの実施にあたっては、支川の（決壊による）氾濫、シミュレーションの前線となる降雨を超える規模の降雨による氾濫、高潮及び内水による氾濫等を考慮していませんので、この洪水浸水想定区域に指定されていない区域においても浸水が発生する場合があります。想定される水深が実際の浸水深と異なる場合があります。

2 基本事項等

(1) 作成主体 国土交通省中国地方整備局太田川河川事務所、弥栄ダム管理所
 (2) 指定年月日 令和8年3月27日
 (3) 告示番号 国土交通省中国地方整備局告示第35号
 (4) 指定の根拠法令 水防法（昭和24年法律第19号）第14条第1項
 (5) 対象となる河川 小瀬川水系 弥栄ダム上流河川（前飯谷川、岸根川、佐坂川、瀬戸ノ内川、日宛川）
 （実施区域） 告示のとおり
 (6) 指定の前線となる降雨 小瀬川区域の24時間総雨量42.8mm
 (7) 関係市町村 広島県大竹市、山口県岩国市



「この地図の作成に当たっては、国土地理院長の承認を得て、同院発行の基盤地図情報を使用した。（測量法に基づく国土地理院長承認（使用）R7JHs 1118）」