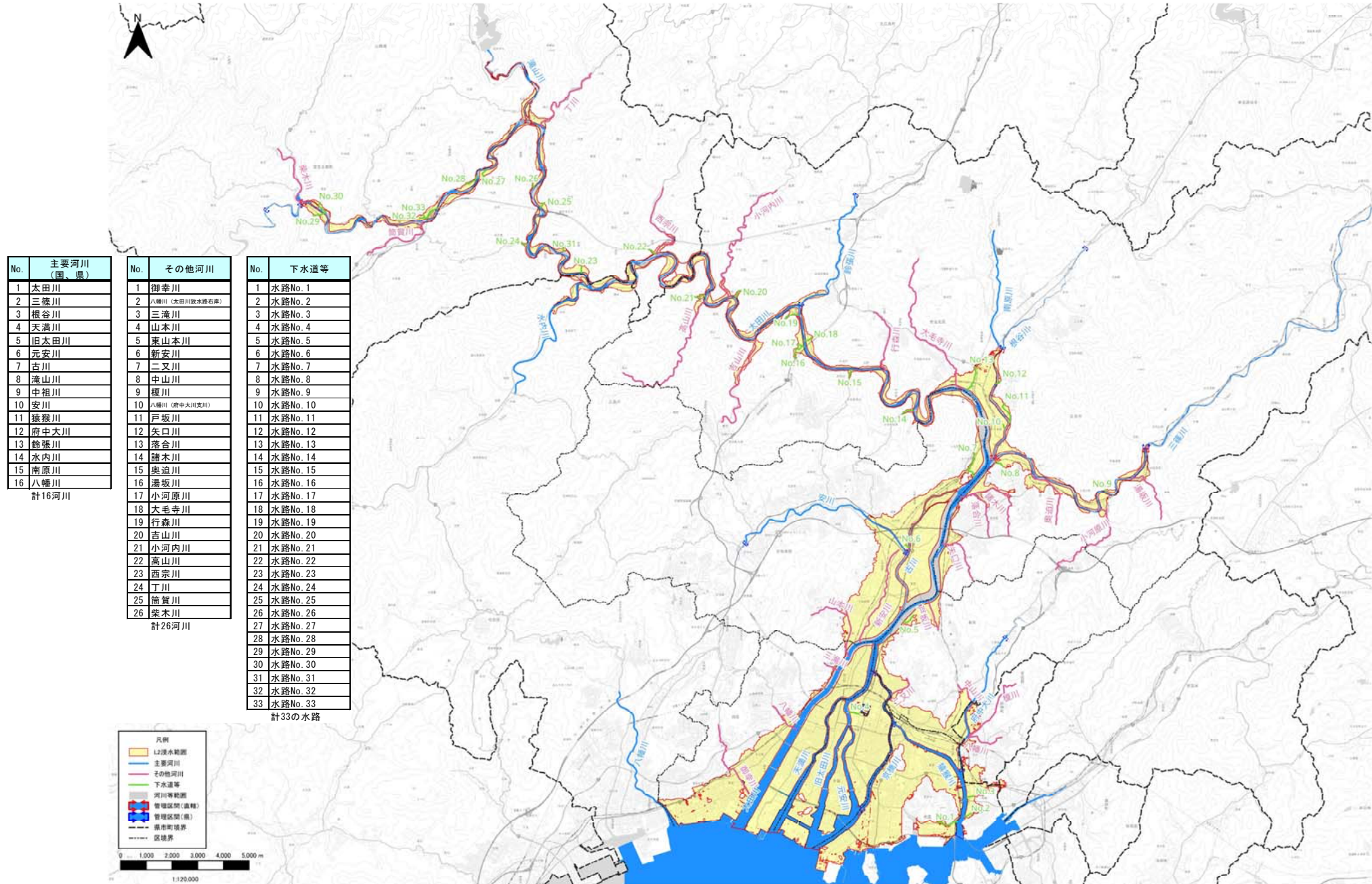


太田川水系

内外水統合型の多段階の浸水想定図・水害リスクマップ～実施区間～

別紙.実施区間



内外水統合型の多段階の浸水想定図・水害リスクマップ～実施区間～

別紙.実施区間

別紙.実施区間(国管理区間)

・太田川	左岸:山県郡安芸太田町字野為1138番の2地先から海まで 右岸:山県郡安芸太田町字野為1138番の2地先から海まで
・三篠川	左岸:広島市安佐北区狩留家町字黒王1028番地先から太田川合流まで 右岸:広島市安佐北区狩留家町字六宗1018番地先から太田川合流まで
・根谷川	左岸:広島市安佐北区可部町大字下町屋字土居426番の2地先から太田川合流まで 右岸:広島市安佐北区可部八丁目2270番地先から太田川合流まで
・天満川	左岸:旧太田川分派点から海まで 右岸:旧太田川分派点から海まで
・旧太田川	左岸:太田川分派点から海まで 右岸:太田川分派点から海まで
・元安川	左岸:旧太田川分派点から旧太田川合流点まで 右岸:旧太田川分派点から旧太田川合流点まで
・古川	左岸:太田川分派点から太田川合流点まで 右岸:太田川分派点から太田川合流点まで

内外水統合型の多段階の浸水想定図・水害リスクマップ～算定の前提となる降雨～

別紙.算出の前提となる降雨

別紙.算出の前提となる降雨(主要河川、国管理区間)

No.	河川名	降雨量				
		1/10	1/30	1/50	1/100	1/200
1	太田川 (上段:玖村、 下段:可部)	243mm/2日	300mm/2日	349mm/2日	361mm/2日	396mm/2日
		259mm/2日	321mm/2日	326mm/2日	387mm/2日	387mm/2日
2	三篠川	223mm/2日	273mm/2日	296mm/2日	326mm/2日	326mm/2日
3	根谷川	244mm/2日	302mm/2日	329mm/2日	365mm/2日	365mm/2日
4	天満川					
5	旧太田川	243mm/2日	300mm/2日	349mm/2日	361mm/2日	396mm/2日
6	元安川					
7	古川	250mm/2日	319mm/2日	351mm/2日	399mm/2日	399mm/2日
8	滝山川					
9	中祖川	259mm/2日	321mm/2日	326mm/2日	387mm/2日	387mm/2日

別紙.算出の前提となる降雨(主要河川、県管理区間)

No.	河川名	降雨量				
		1/10	1/30	1/50	1/100	1/200
1	安川	200mm/1日	245mm/1日	265mm/1日	290mm/1日	320mm/1日
2	猿猴川	243mm/2日	300mm/2日	326mm/2日	361mm/2日	396mm/2日
3	府中大川	180mm/24 時間	225mm/24 時間	247mm/24 時間	278mm/24 時間	311mm/24 時間
4	鈴張川	180mm/24 時間	219mm/24 時間	243mm/24 時間	268mm/24 時間	
5	水内川	259mm/2日	321mm/2日	349mm/2日	387mm/2日	
6	南原川	180mm/24 時間	225mm/24 時間	247mm/24 時間	278mm/24 時間	
7	八幡川	195mm/24 時間	240mm/24 時間	261mm/24 時間	291mm/24 時間	311mm/24 時間

内外水統合型の多段階の浸水想定図・水害リスクマップ～算定の前提となる降雨～

別紙.算出の前提となる降雨

別紙.算出の前提となる降雨(その他河川)

No.	河川名	降雨量				
		1/10	1/30	1/50	1/100	1/200
1	御幸川	47mm/1時間	57mm/1時間	62mm/1時間	68mm/1時間	74mm/1時間
2	八幡川 (太田川放水路右岸)					
3	三滝川					
4	山本川					
5	東山本川					
6	新安川					
7	二又川					
8	中山川					
9	榎川					
10	八幡川 (府中大川支川)					

No.	河川名	降雨量				
		1/10	1/30	1/50	1/100	1/200
11	戸坂川	47mm/1時間～ 84mm/3時間	57mm/1時間～ 106mm/3時間	61mm/1時間～ 116mm/3時間	68mm/1時間～ 132mm/3時間	74mm/1時間～ 148mm/3時間
12	矢口川					
13	落合川					
14	諸木川					
15	奥迫川					
16	湯坂川					
17	小河原川					
18	大毛寺川					
19	行森川					
20	吉山川					
21	小河内川	84mm/3時間～ 119mm/6時間	103mm/3時間～ 163mm/6時間	112mm/3時間～ 187mm/6時間	123mm/3時間～ 225mm/6時間	
22	高山川					
23	西宗川					
24	丁川					
25	筒賀川					
26	柴木川					

内外水統合型の多段階の浸水想定図・水害リスクマップ～算定の前提となる降雨～

別紙.算出の前提となる降雨

別紙.算出の前提となる降雨(下水道等)

No.	河川名	降雨量				
		1/10	1/30	1/50	1/100	1/200
1	水路No.1	138mm/12 時間	173mm/12 時間	191mm/12 時間	216mm/12 時間	244mm/12 時間
2	水路No.2					
3	水路No.3					
4	水路No.4					
5	水路No.5	142mm/12 時間～ 144mm/12 時間	178mm/12 時間～ 182mm/12 時間	195mm/12 時間～ 201mm/12 時間	221mm/12 時間～ 229mm/12 時間	248mm/12 時間～ 260mm/12 時間
6	水路No.6					
7	水路No.7					
8	水路No.8					
9	水路No.9					
10	水路No.10					
11	水路No.11					
12	水路No.12	142mm/12 時間～ 146mm/12 時間	173mm/12 時間～ 182mm/12 時間	186mm/12 時間～ 201mm/12 時間	204mm/12 時間～ 228mm/12 時間	
14	水路No.14					
15	水路No.15					
16	水路No.16					
17	水路No.17					

No.	河川名	降雨量				
		1/10	1/30	1/50	1/100	1/200
18	水路No.18	143mm/12 時間～ 159mm/12 時間	172mm/12 時間～ 206mm/12 時間	185mm/12 時間～ 229mm/12 時間	203mm/12 時間～ 265mm/12 時間	
19	水路No.19					
20	水路No.20					
21	水路No.21					
22	水路No.22					
23	水路No.23					
24	水路No.24					
25	水路No.25					
26	水路No.26					
27	水路No.27					
28	水路No.28					
29	水路No.29					
30	水路No.30					
31	水路No.31					
32	水路No.32					
33	水路No.33					