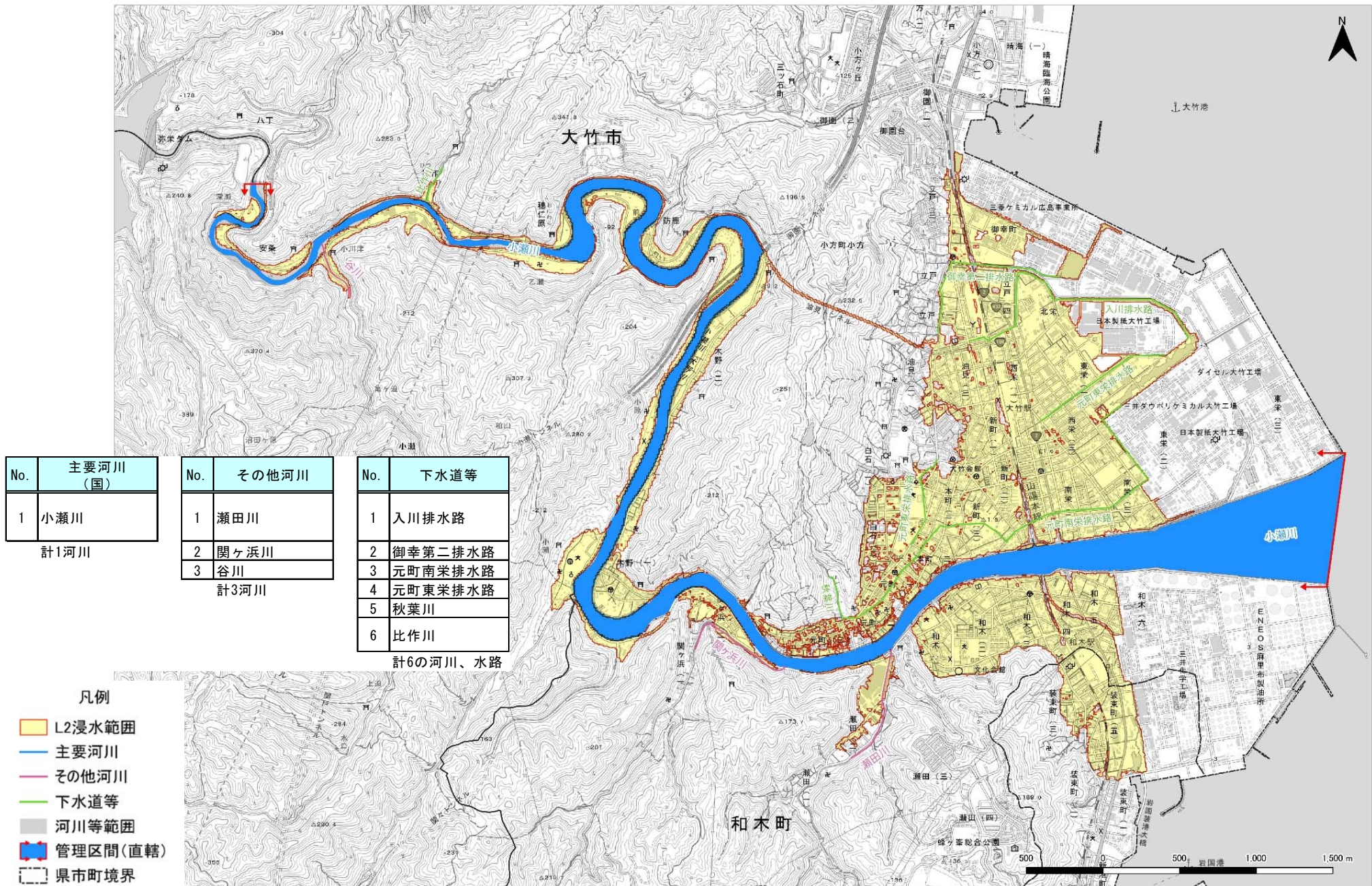


小瀬川水系

内外水統合型の多段階の浸水想定図・水害リスクマップ～実施区間～

別紙.実施区間



内外水統合型の多段階の浸水想定図・水害リスクマップ～実施区間と算定の前提となる降雨～

別紙.実施区間

別紙.実施区間(国管理区間)

・小瀬川	左岸 : 広島県大竹市小方町小方字安条山650番の1地先から海まで 右岸 : 山口県岩国市大字小瀬字深瀬3354地先から海まで
------	--

別紙.算出の前提となる降雨

別紙.算出の前提となる降雨(主要河川、国管理区間)

No.	河川名	降雨量			
		1/10	1/30	1/50	1/100
1	小瀬川	224mm/24時間	274mm/24時間	298mm/24時間	331mm/24時間

別紙.算出の前提となる降雨(その他河川)

No.	河川名	降雨量			
		1/10	1/30	1/50	1/100
1	瀬田川	100mm/3時間	127mm/3時間	140mm/3時間	158mm/3時間
2	関ヶ浜川	100mm/3時間	127mm/3時間	140mm/3時間	158mm/3時間
3	谷川	101mm/3時間	127mm/3時間	140mm/3時間	159mm/3時間

別紙.算出の前提となる降雨(下水道等)

No.	河川名	降雨量			
		1/10	1/30	1/50	1/100
1	入川排水路	160mm/12時間	189mm/12時間	202mm/12時間	220mm/12時間
2	御幸第二排水路				
3	元町南栄排水路				
4	元町東栄排水路				
5	秋葉川	176mm/12時間	217mm/12時間	238mm/12時間	266mm/12時間
6	比作川				