

平成22年 8月分

可部出張所管内

松田 さん

観察月日

連絡事項等

8月15日
15:50～17:10
晴れ
気温34℃
水温26.0℃

お盆の太田川三川合流部(右岸)を見てきました。
散歩や河原でバーベキューする家族連れなど、暑い中でも川に出て楽しむ様子が見られました。お盆休みのためか、堤防上に駐車する車も多めでした。その中に、車両番号のない紺色の軽自動車がありましたので、報告しておきます。

水質検査は、三川合流直前の太田川本川で行いました。

採水は平瀬の流心部付近の緩やかな流れで行いました。

測定結果は以下のとおりです。特に異常は認められませんが、川の水温は高く生ぬるさを感じるくらいでした。

・水温:26.0℃(16:10)

・水深:約20cm

・pH:6.5

・COD:6

魚類は、カワムツ、カワヨシノボリの姿が目立つ程度。

水辺のたまりには多くの稚魚が群泳しているほか、オタマジャクシ(ヌマガエルかツチガエルあたり)が多数。

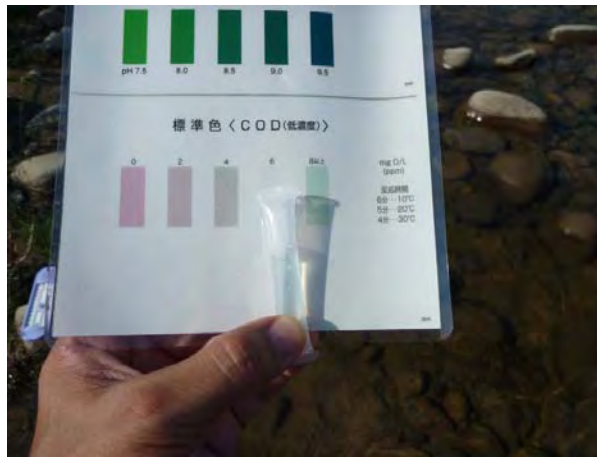
水辺のツルヨシにはヌマエビ類、ハグロトンボのヤゴなどがいた。



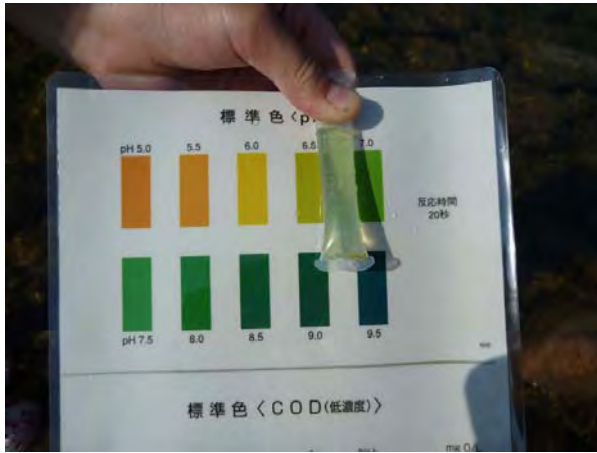
三川合流部の様子



採水箇所付近(上流を望む)



COD測定状況



pH測定状況



河川利用の状況



放置車両(後方はJR可部線
太田川橋梁)

管理第一課からの意見・感想等

8月の水辺の魚類等の生物の棲息状況の報告ありがとうございます。
昨年8月の太田川河川事務所の定期採水において、太田川橋での気温は31.2℃、水温は22.8℃であり、今年はかなりの猛暑であると感じられます。
CODの測定値が6であったと報告がありましたが、通常は2前後であり測定時の方法について教えて下さい。パックテストのチューブに河川水を半分程度入れて、中の試薬が溶ける程度に振って5分放置すれば良いのですが、振りつづけると高い値を示します。また、河川水を多く入れた場合、CODは高めになり、少ないと低い値になります。
猛暑の厳しい日が続きますが、熱中症にならないように気をつけながら河川のモニター活動をどうぞよろしくお願いいたします。