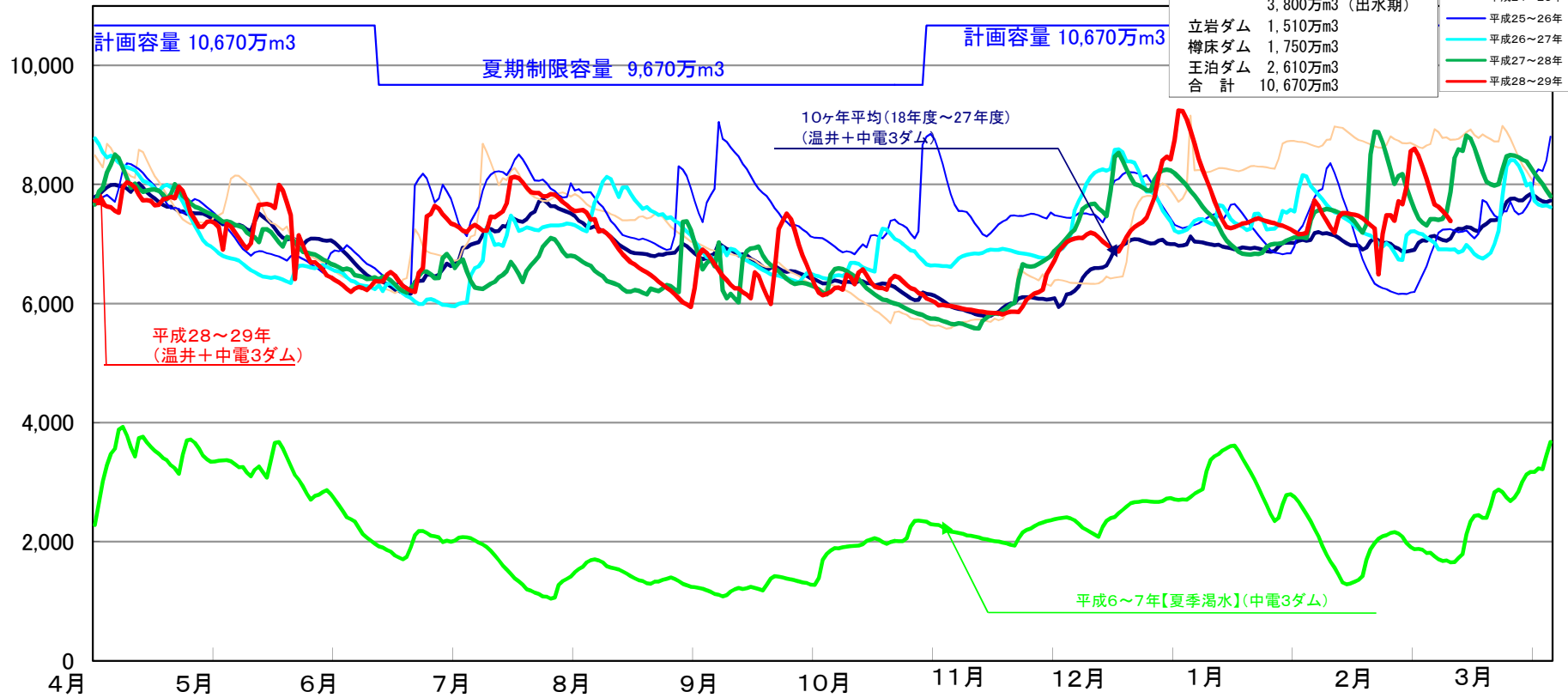


# 太田川流域4ダム貯水容量図

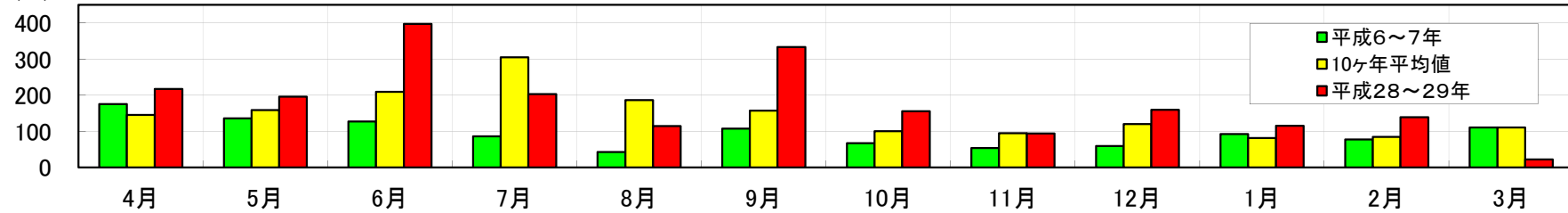
※速報値

(万m<sup>3</sup>)



## 太田川流域降水量

(mm)



	温井ダム	立岩ダム	樽床ダム	王泊ダム	中電3ダム	4ダム計
3/6現在貯水量	46,949千m <sup>3</sup>	4,005千m <sup>3</sup>	11,867千m <sup>3</sup>	11,031千m <sup>3</sup>	26,903千m <sup>3</sup>	73,852千m <sup>3</sup>
貯水率	97.8%	26.5%	67.8%	42.3%	45.8%	69.2%
貯水量前日比	35千m <sup>3</sup>	-330千m <sup>3</sup>	-326千m <sup>3</sup>	-335千m <sup>3</sup>	-991千m <sup>3</sup>	-956千m <sup>3</sup>
利水容量	48,000千m <sup>3</sup>	15,100千m <sup>3</sup>	17,500千m <sup>3</sup>	26,100千m <sup>3</sup>	58,700千m <sup>3</sup>	106,700千m <sup>3</sup>

	太田川流域 平均雨量
前日雨量	0.0mm
2月 累加雨量	139.4mm