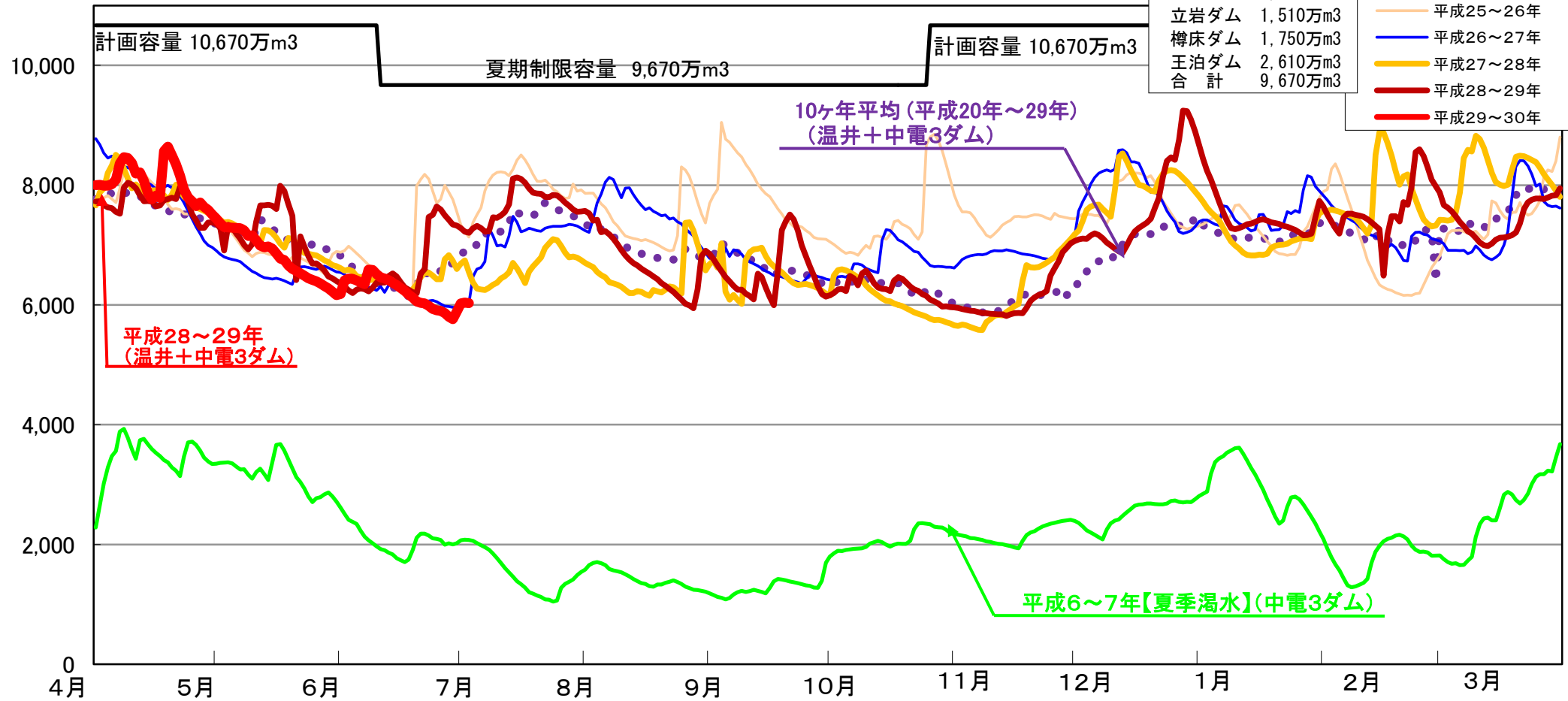


# 太田川流域4ダム貯水容量図

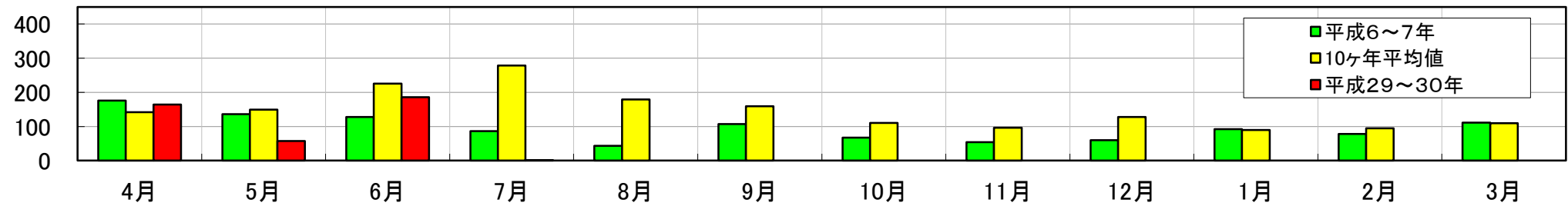
※速報値

(万m<sup>3</sup>)



## 太田川流域降水量

(mm)



	温井ダム	立岩ダム	樽床ダム	王泊ダム	中電3ダム	4ダム計
7/3現在貯水量	37,393千m <sup>3</sup>	5,468千m <sup>3</sup>	9,352千m <sup>3</sup>	8,106千m <sup>3</sup>	22,926千m <sup>3</sup>	60,319千m <sup>3</sup>
貯水率	98.4%	36.2%	53.4%	31.1%	39.1%	62.4%
貯水量前日比	-11千m <sup>3</sup>	121千m <sup>3</sup>	60千m <sup>3</sup>	-240千m <sup>3</sup>	-59千m <sup>3</sup>	-70千m <sup>3</sup>
利水容量	38,000千m <sup>3</sup>	15,100千m <sup>3</sup>	17,500千m <sup>3</sup>	26,100千m <sup>3</sup>	58,700千m <sup>3</sup>	96,700千m <sup>3</sup>

	太田川流域平均雨量
前日雨量	0.8mm
6月累加雨量	57.3mm