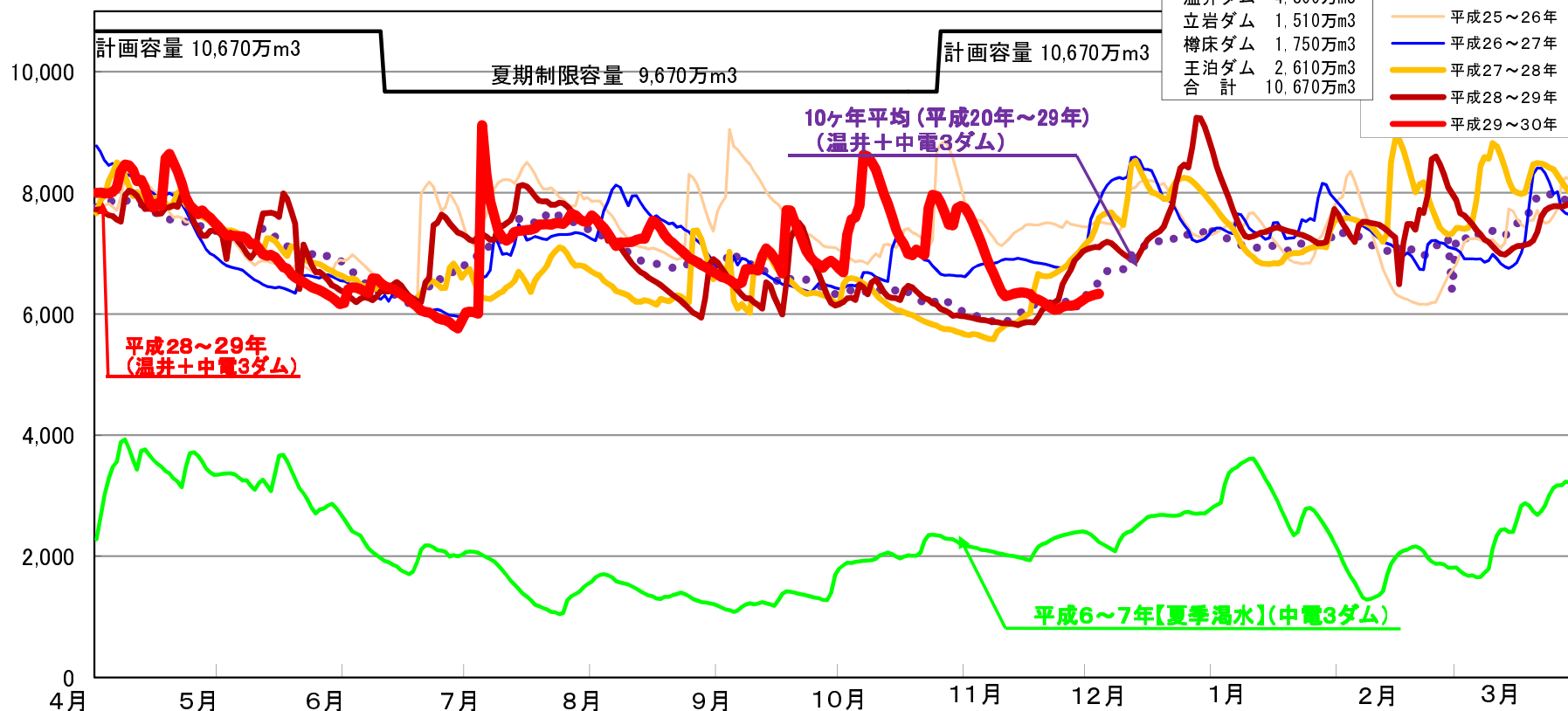


太田川流域4ダム貯水容量図

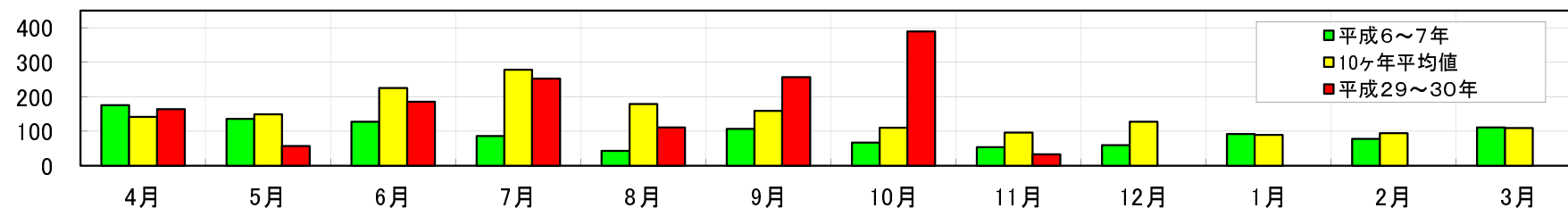
※速報値

(万m³)



太田川流域降水量

(mm)



	温井ダム	立岩ダム	樽床ダム	王泊ダム	中電3ダム	4ダム計
12/4現在貯水量	42,434千m ³	9,410千m ³	5,720千m ³	5,809千m ³	20,939千m ³	63,373千m ³
貯水率	88.4%	62.3%	32.7%	22.3%	35.7%	59.4%
貯水量前日比	44千m ³	263千m ³	11千m ³	-157千m ³	117千m ³	161千m ³
利水容量	48,000千m ³	15,100千m ³	17,500千m ³	26,100千m ³	58,700千m ³	106,700千m ³

	太田川流域 平均雨量
前日雨量	0.0mm
11月 累加雨量	253.0mm