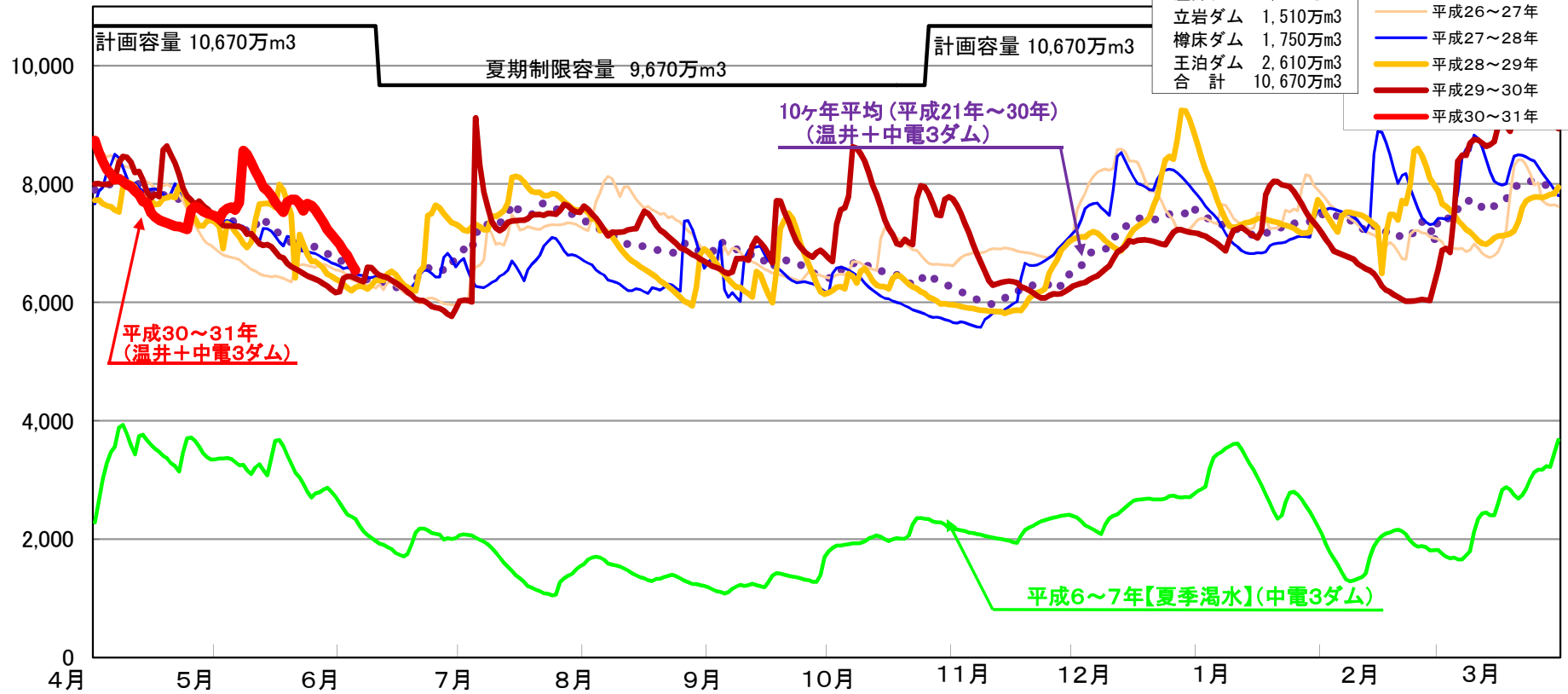


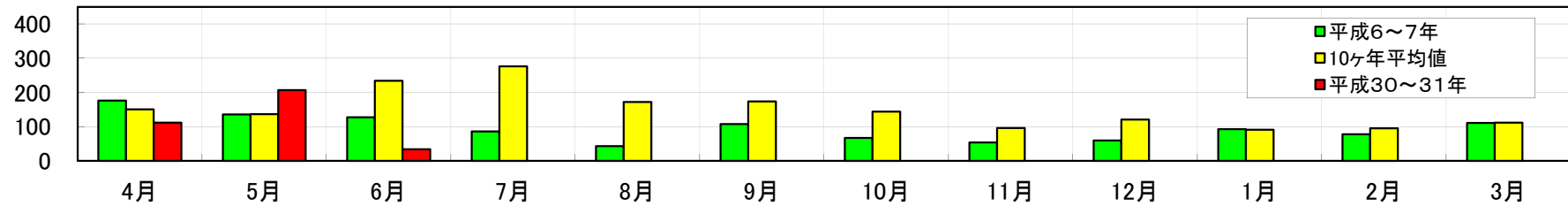
太田川流域4ダム貯水容量図

(万m³)



太田川流域降水量

(mm)



	温井ダム	立岩ダム	樽床ダム	王泊ダム	中電3ダム	4ダム計
6/5現在貯水量	37,815千m ³	6,056千m ³	8,617千m ³	12,962千m ³	27,635千m ³	65,450千m ³
貯水率	78.8%	40.1%	49.2%	49.7%	47.1%	61.3%
貯水量前日比	-164千m ³	-22千m ³	-58千m ³	-862千m ³	-942千m ³	-1,106千m ³
利水容量	48,000千m ³	15,100千m ³	17,500千m ³	26,100千m ³	58,700千m ³	106,700千m ³

	太田川流域 平均雨量
前日雨量	0.0mm
5月 累加雨量	253.0mm