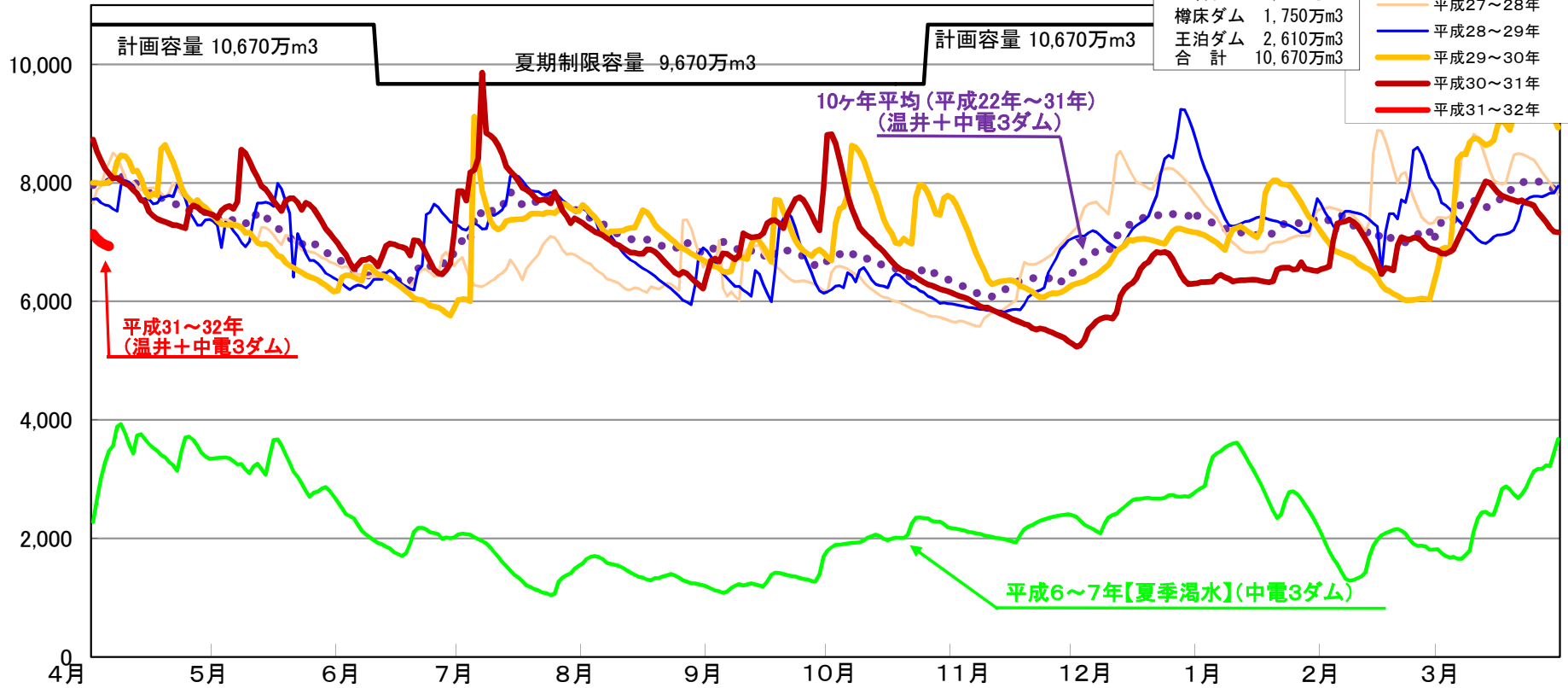


太田川流域4ダム貯水容量図

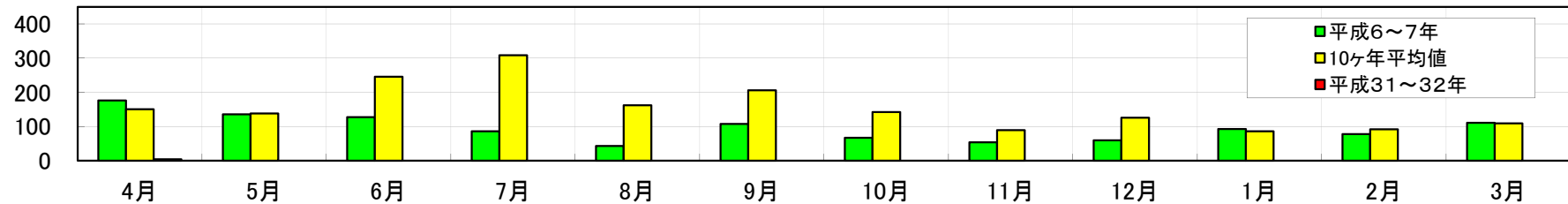
※速報値

(万m³)



太田川流域降水量

(mm)



	温井ダム	立岩ダム	樽床ダム	王泊ダム	中電3ダム	4ダム計
4/5現在貯水量	45,234千m ³	6,310千m ³	9,854千m ³	7,922千m ³	24,086千m ³	69,320千m ³
貯水率	94.2%	41.8%	56.3%	30.4%	41.0%	65.0%
貯水量前日比	-102千m ³	36千m ³	-132千m ³	-104千m ³	-200千m ³	-302千m ³
利水容量	48,000千m ³	15,100千m ³	17,500千m ³	26,100千m ³	58,700千m ³	106,700千m ³

	太田川流域 平均雨量
前日雨量	0.0mm
3月 累加雨量	65.6mm