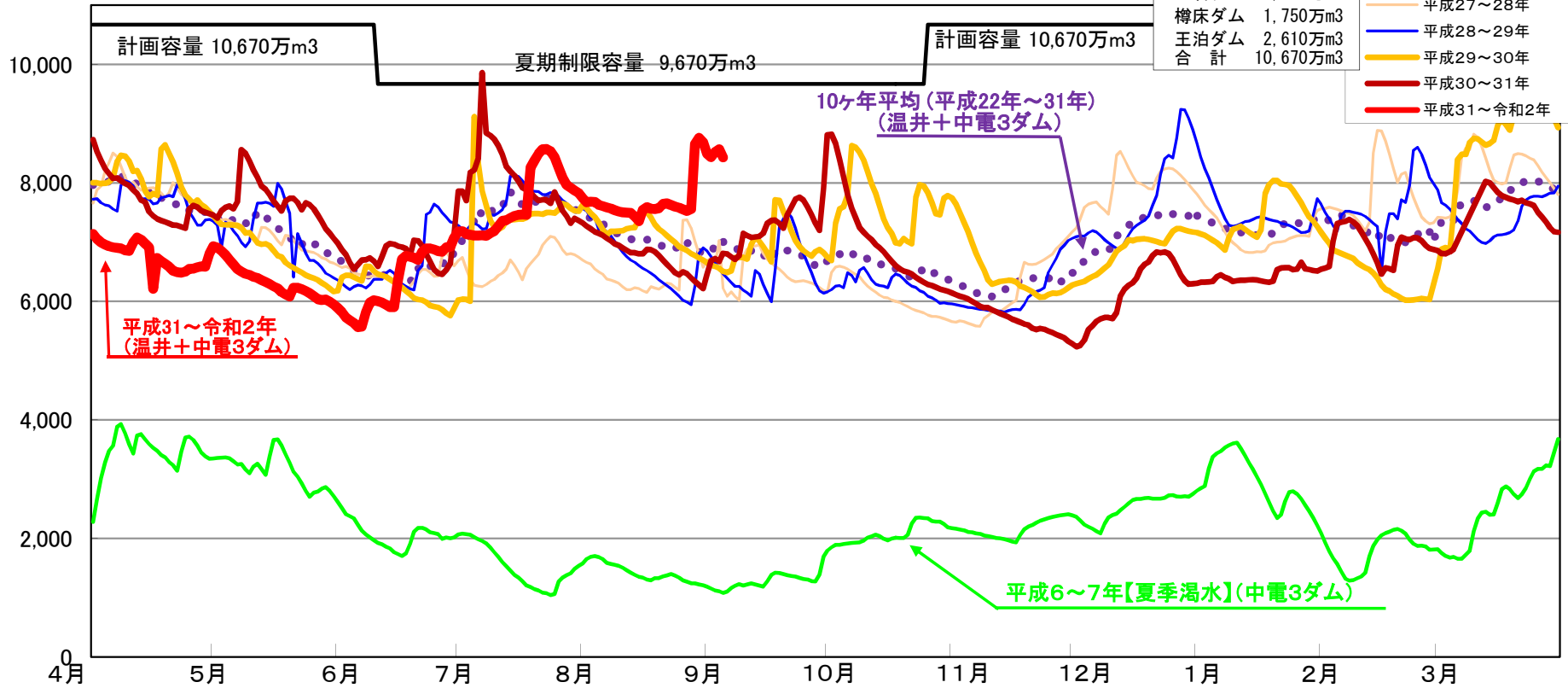


# 太田川流域4ダム貯水容量図

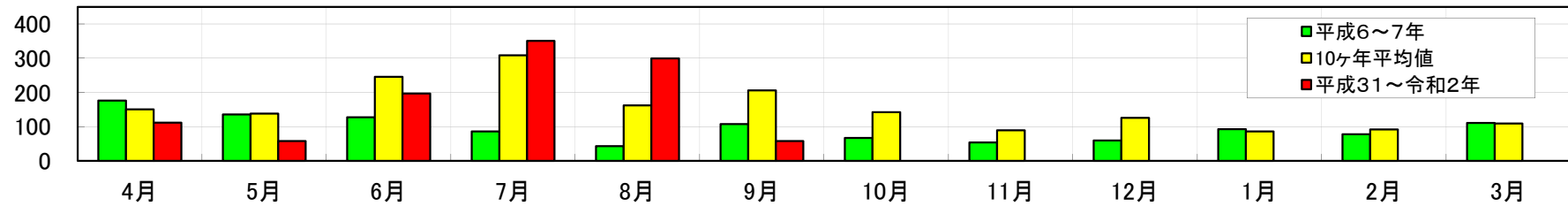
※速報値

(万m<sup>3</sup>)



## 太田川流域降水量

(mm)



	温井ダム	立岩ダム	樽床ダム	王泊ダム	中電3ダム	4ダム計
9/5現在貯水量	37,147千m <sup>3</sup>	11,426千m <sup>3</sup>	15,934千m <sup>3</sup>	19,821千m <sup>3</sup>	47,181千m <sup>3</sup>	84,328千m <sup>3</sup>
貯水率	77.4%	75.7%	91.1%	75.9%	80.4%	79.0%
貯水量前日比	21千m <sup>3</sup>	-744千m <sup>3</sup>	-204千m <sup>3</sup>	-428千m <sup>3</sup>	-1,376千m <sup>3</sup>	-1,355千m <sup>3</sup>
利水容量	48,000千m <sup>3</sup>	15,100千m <sup>3</sup>	17,500千m <sup>3</sup>	26,100千m <sup>3</sup>	58,700千m <sup>3</sup>	106,700千m <sup>3</sup>

	太田川流域平均雨量
前日雨量	0.8mm
8月累加雨量	299.1mm