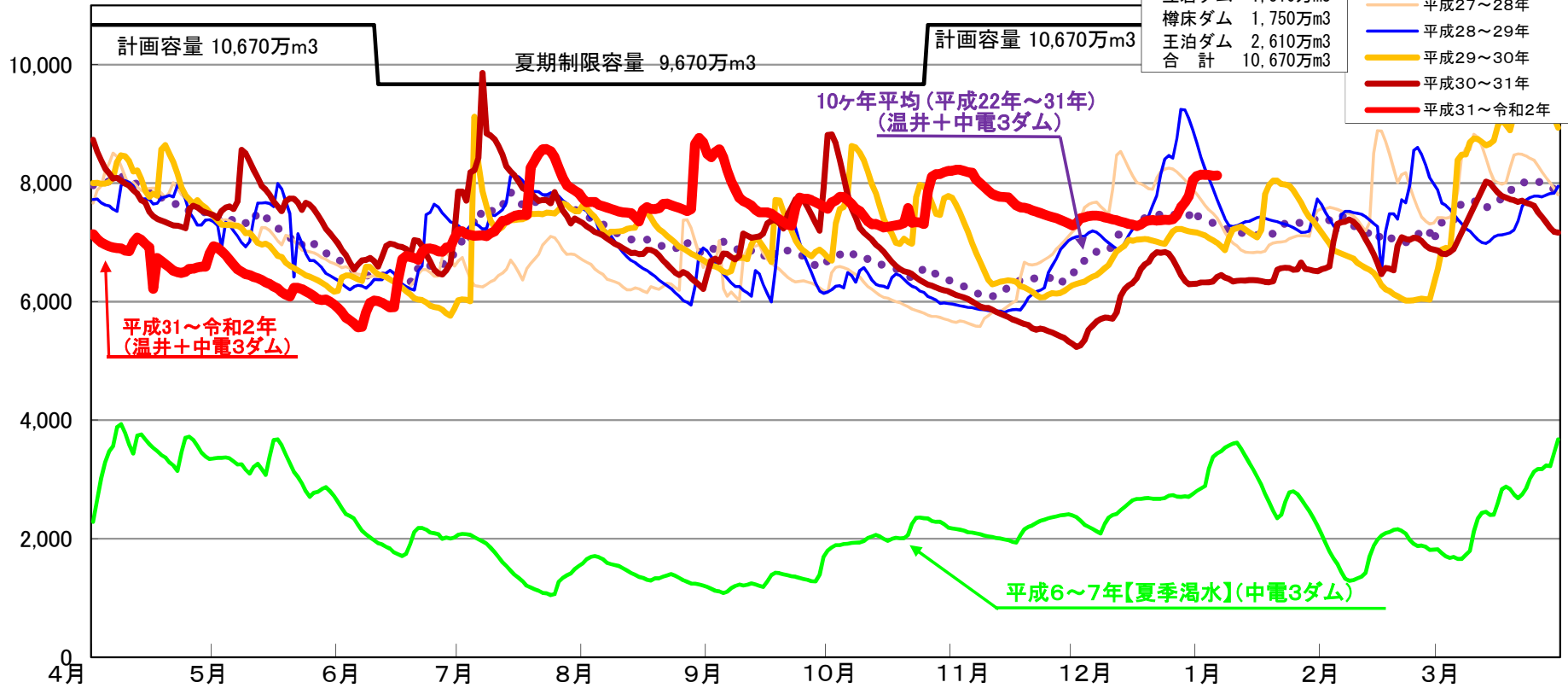


# 太田川流域4ダム貯水容量図

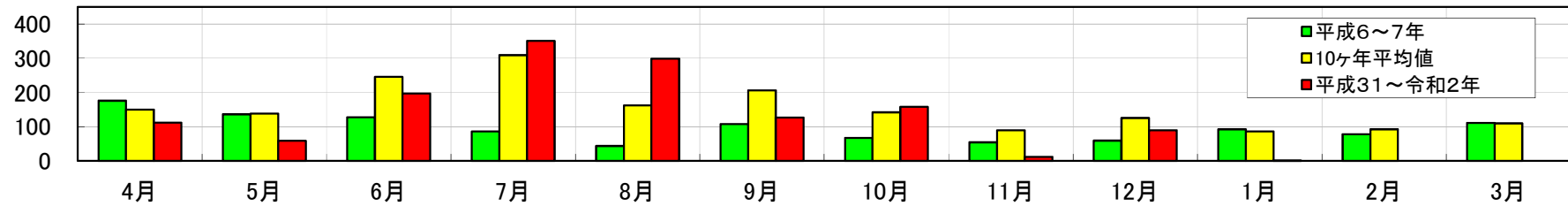
※速報値

(万m<sup>3</sup>)



## 太田川流域降水量

(mm)



	温井ダム	立岩ダム	樽床ダム	王泊ダム	中電3ダム	4ダム計
1/5現在貯水量	45,574千m <sup>3</sup>	8,699千m <sup>3</sup>	11,133千m <sup>3</sup>	15,833千m <sup>3</sup>	35,665千m <sup>3</sup>	81,239千m <sup>3</sup>
貯水率	94.9%	57.6%	63.6%	60.7%	60.8%	76.1%
貯水量前日比	34千m <sup>3</sup>	-203千m <sup>3</sup>	89千m <sup>3</sup>	-46千m <sup>3</sup>	-160千m <sup>3</sup>	-126千m <sup>3</sup>
利水容量	48,000千m <sup>3</sup>	15,100千m <sup>3</sup>	17,500千m <sup>3</sup>	26,100千m <sup>3</sup>	58,700千m <sup>3</sup>	106,700千m <sup>3</sup>

	太田川流域平均雨量
前日雨量	0.0mm
12月累加雨量	89.8mm