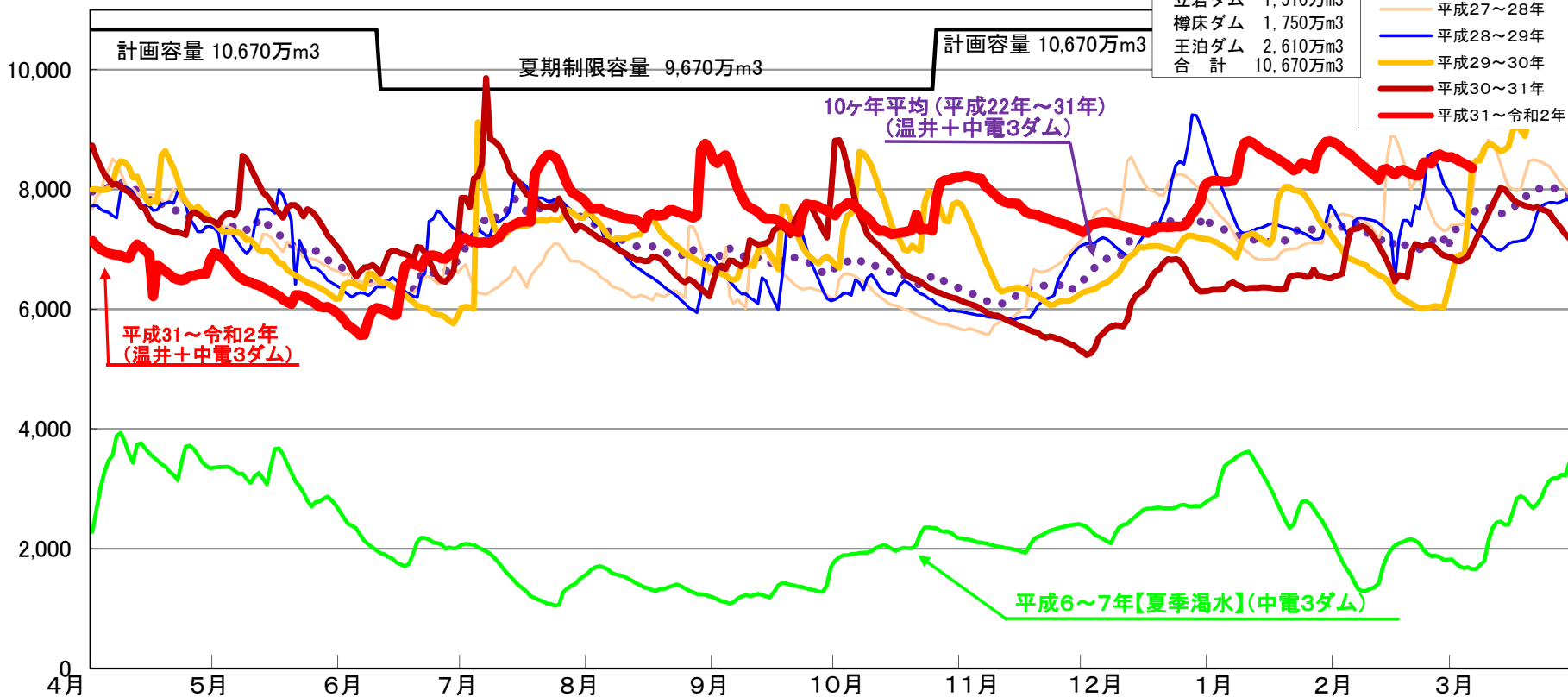


太田川流域4ダム貯水容量図

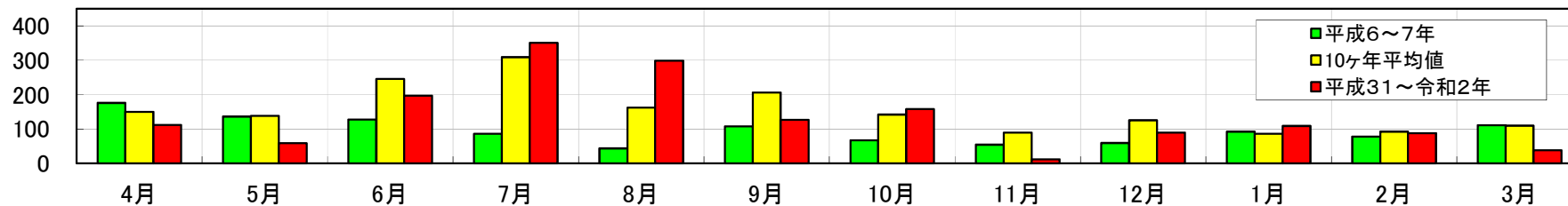
※速報値

(万m³)



太田川流域降水量

(mm)



	温井ダム	立岩ダム	樽床ダム	王泊ダム	中電3ダム	4ダム計
3/5現在貯水量	46,622千m ³	10,370千m ³	8,921千m ³	18,095千m ³	37,386千m ³	84,008千m ³
貯水率	97.1%	68.7%	51.0%	69.3%	63.7%	78.7%
貯水量前日比	0千m ³	-8千m ³	-311千m ³	-13千m ³	-332千m ³	-332千m ³
利水容量	48,000千m ³	15,100千m ³	17,500千m ³	26,100千m ³	58,700千m ³	106,700千m ³

	太田川流域 平均雨量
前日雨量	4.7mm
2月累加雨量	88.1mm