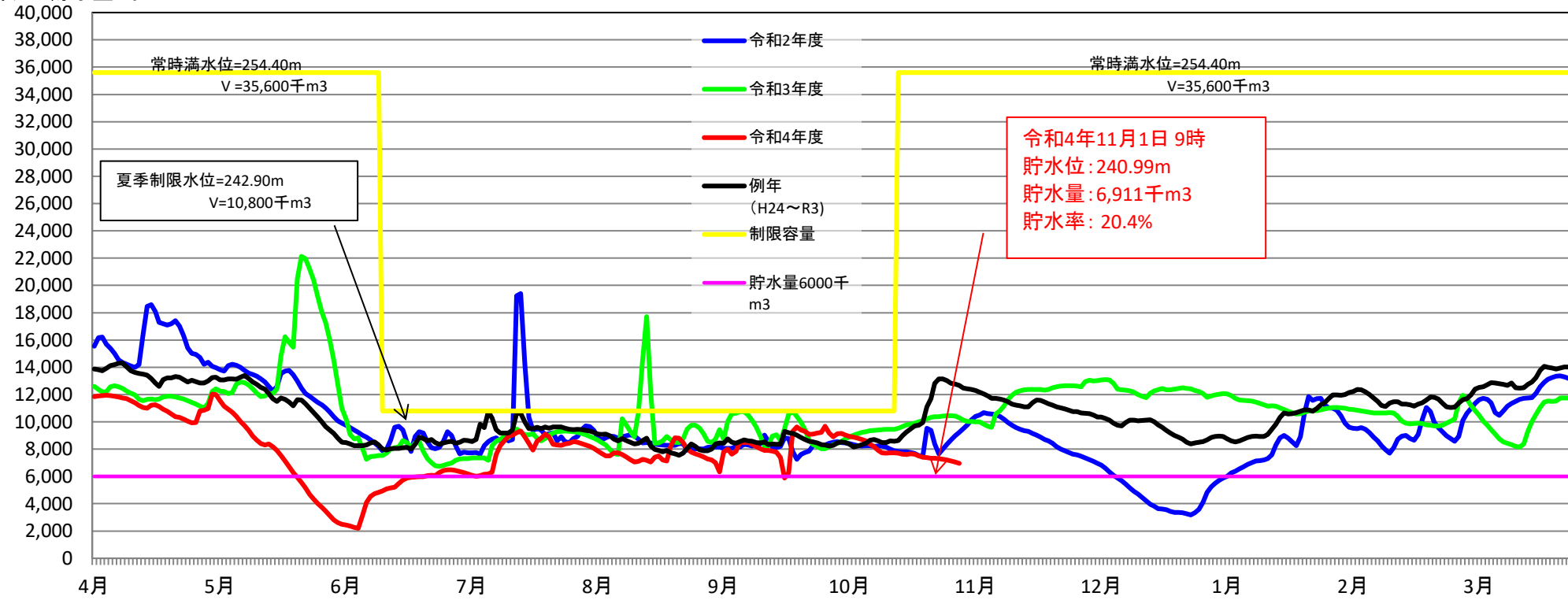


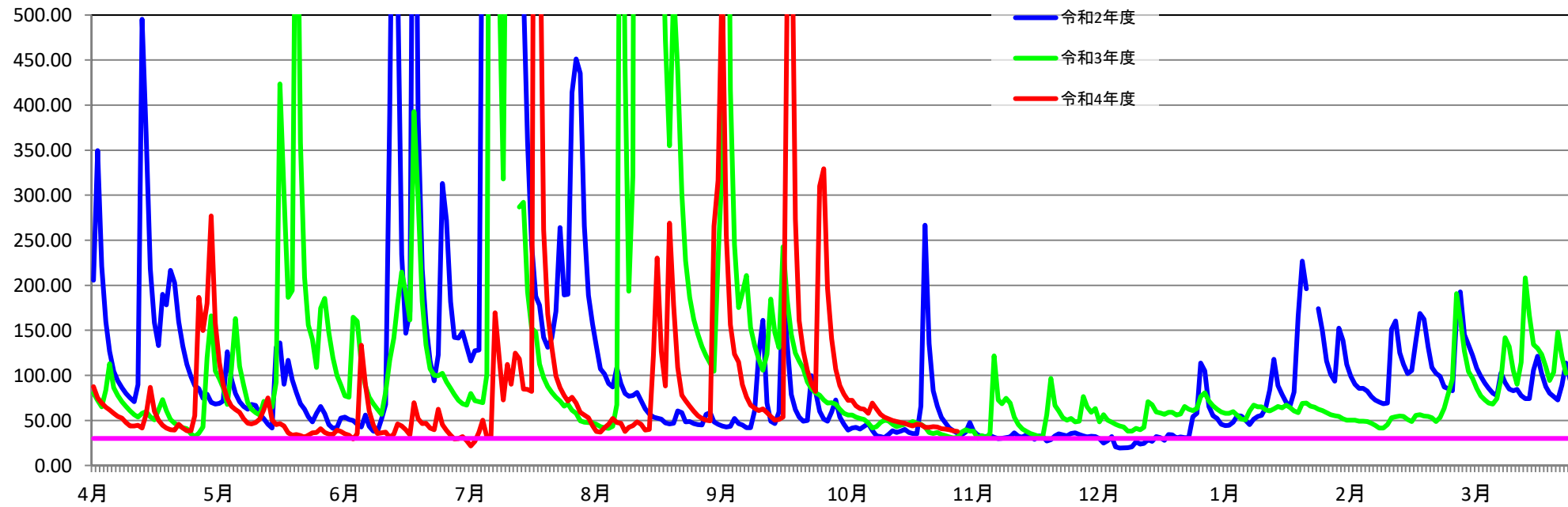
令和4年11月1日現在  
土師ダム貯水量=千m3

### 土師ダム日平均貯水量



都賀流量=m3/s

### 都賀地点日平均流量



土師ダムは、江の川水系の洪水防御、下流沿川へのかんがい用水の供給、広島市、呉市及び安芸郡、愛媛県今治市の一部などへの都市用水の供給、ならびに発電を目的として作られた施設です。



土師ダム管理所HP