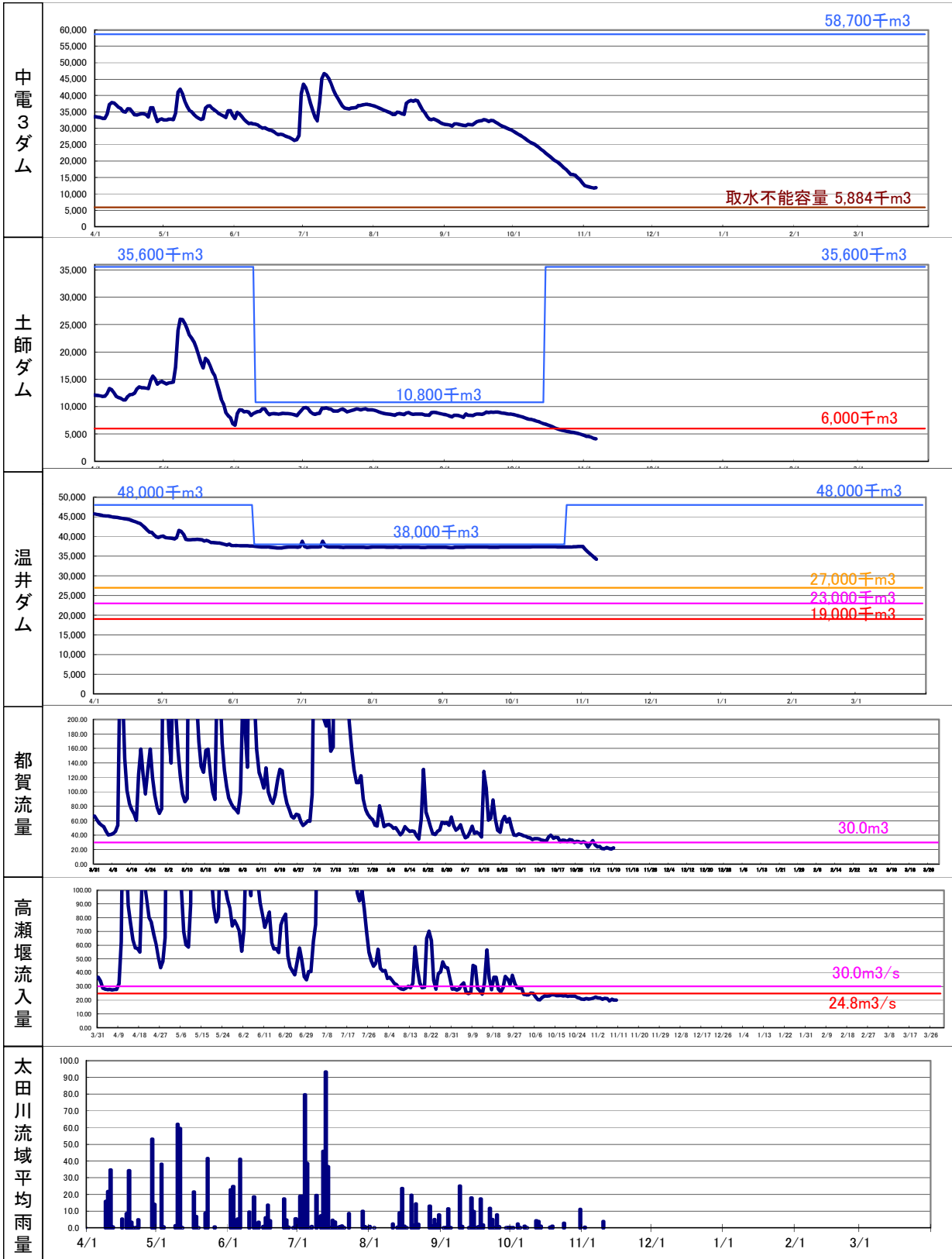


	温井ダム	立岩ダム	樽床ダム	王泊ダム	中電3ダム	4ダム計
11/7現在貯水量	34,214千m3	2,585千m3	7,391千m3	1,868千m3	11,844千m3	46,058千m3
貯水率	71.3%	17.1%	42.2%	7.2%	20.2%	43.2%
貯水量前日比	-509千m3	-67千m3	10千m3	123千m3	66千m3	-443千m3
利水容量	48,000千m3	15,100千m3	17,500千m3	26,100千m3	58,700千m3	106,700千m3

	太田川流域平均雨量
前日雨量	3.8mm
11月累加雨量	3.8mm

※雨量の数値等は速報値のため、今後の精査等により変更する場合があります。



	立岩	樽床	王泊	中電3ダム	土師	温井	都賀	高瀬流入量
11/7現在貯水量	2,585	7,391	1,868	11,844	4,108	34,214	22.42	19.94
貯水率	17.1%	42.2%	7.2%	20.2%	11.5%	71.3%		
貯水量前日比	-67	10	123	66	-94	-509		
利水容量	15,100	17,500	26,100	58,700	35,600	48,000		
11/7現在取水可能容量	-7	5,214	753	5,960				

太田川流域平均雨量	
前日雨量	3.8mm
11月累加雨量	3.8mm

※都賀、高瀬流入量は前日の日平均値