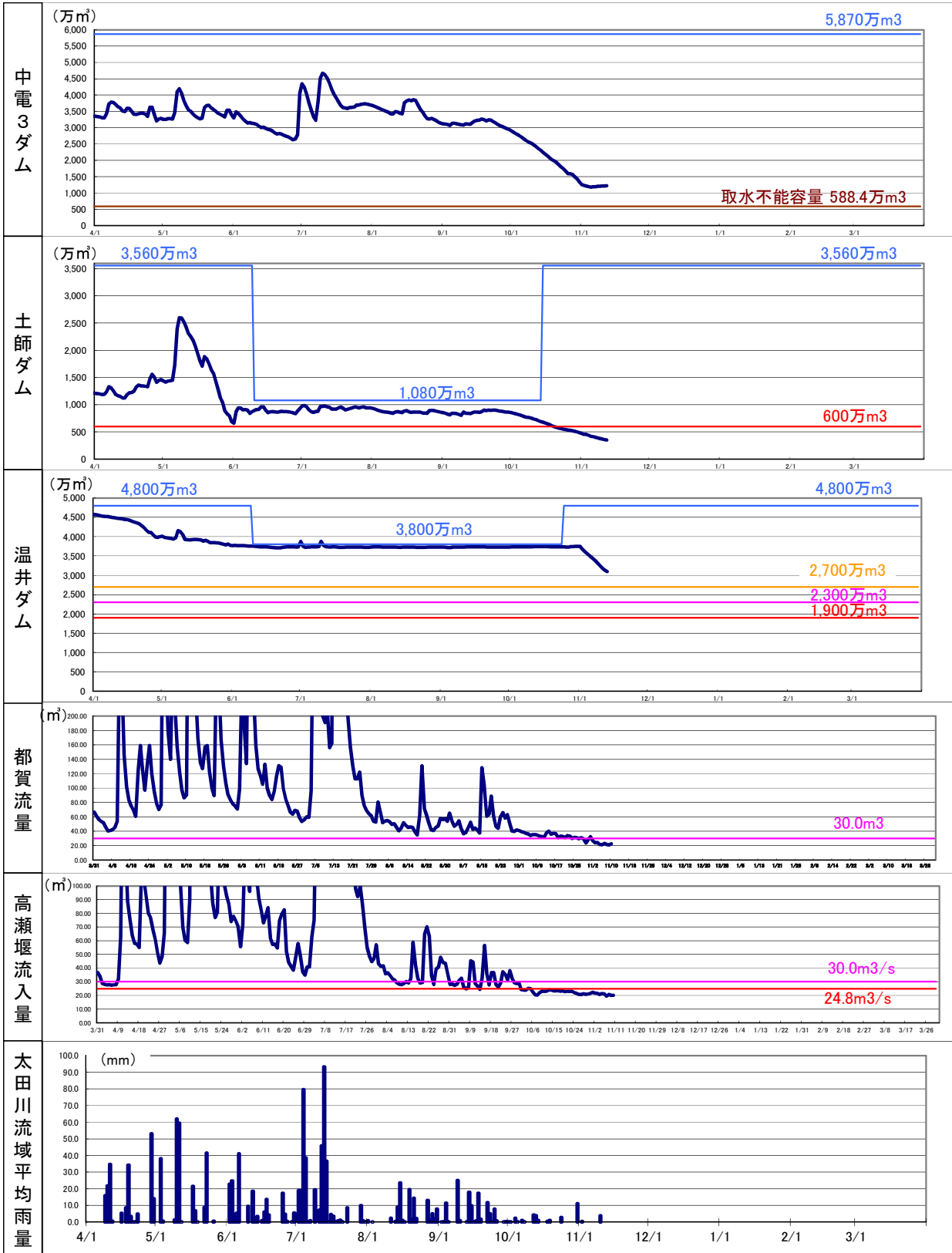


	温井ダム	立岩ダム	樽床ダム	王泊ダム	中電3ダム	4ダム計
11/13現在貯水量	3,097万m3	270万m3	711万m3	241万m3	1,222万m3	4,319万m3
貯水率	64.5%	17.9%	40.6%	9.2%	20.8%	40.5%
貯水量前日比	-32万m3	12万m3	-13万m3	11万m3	9万m3	-23万m3
利水容量	4,800万m3	1,510万m3	1,750万m3	2,610万m3	5,870万m3	1億670万m3

	太田川流域平均雨量
前日雨量	1.1mm
11月累加雨量	6.0mm

※雨量の数値等は速報値のため、今後の精査等により変更する場合があります。



	(万m³)			(m³)					
	立岩	樽床	王泊	中電3ダム	土師	温井	都賀	高瀬流入量	太田川流域平均雨量
11/13現在貯水量	270	711	241	1,222	350	3,097	23.54	20.87	前日雨量 1.1mm
貯水率	17.9%	40.6%	9.2%	20.8%	9.8%	64.5%			11月累加雨量 6.0mm
貯水量前日比	12	-13	11	9	-10	-32			
利水容量	1,510	1,750	2,610	5,870	3,560	4,800			
11/13現在取水可能容量	11	493	130	634					

※都賀、高瀬流入量は前日の日平均値

※雨量、流量の数値等は速報値のため、今後の精査等により変更する場合があります。