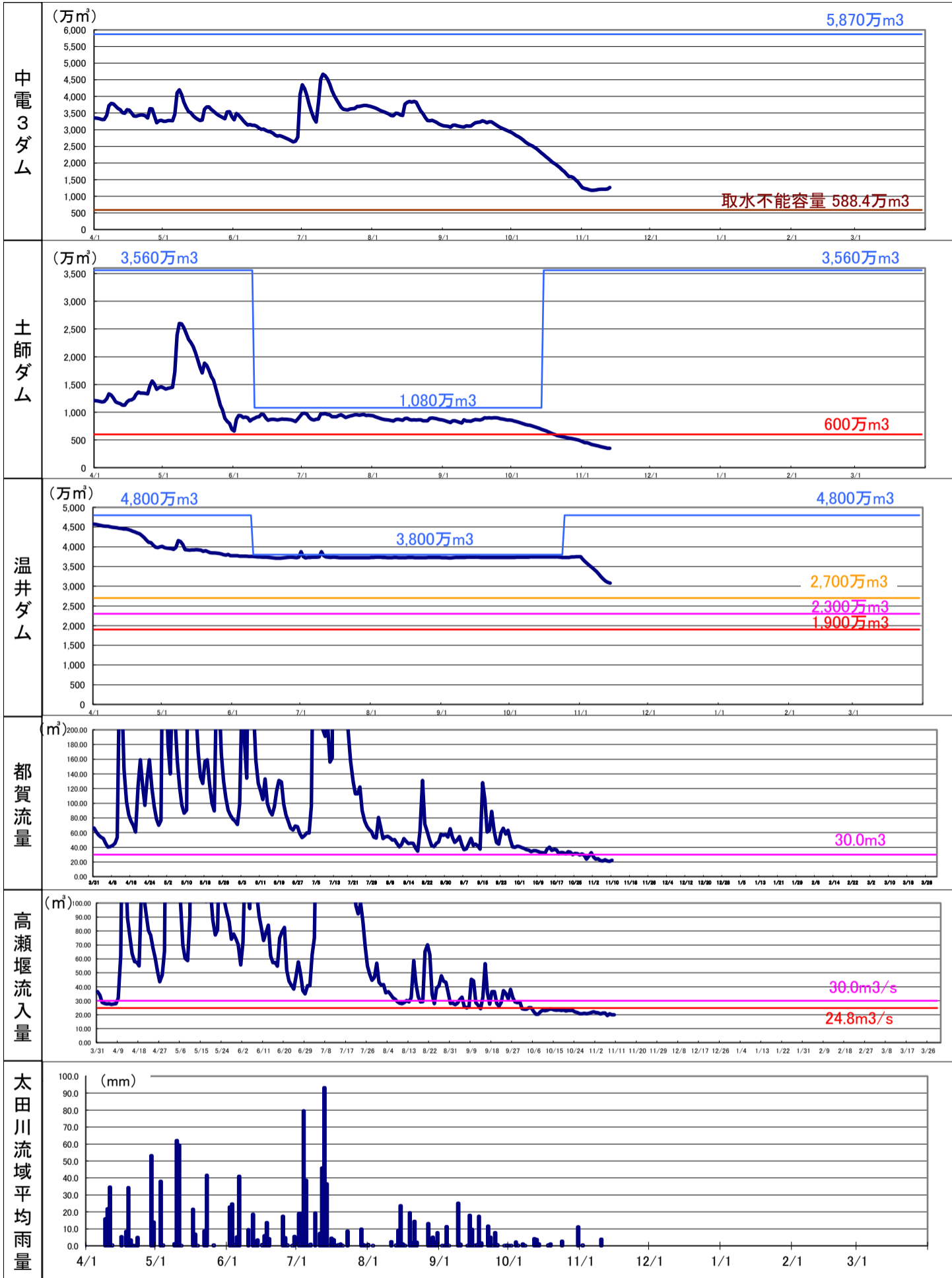


	温井ダム	立岩ダム	樽床ダム	王泊ダム	中電3ダム	4ダム計
11/14現在貯水量	3,079万m ³	292万m ³	713万m ³	256万m ³	1,261万m ³	4,340万m ³
貯水率	64.1%	19.3%	40.7%	9.8%	21.5%	40.7%
貯水量前日比	-19万m ³	22万m ³	2万m ³	15万m ³	39万m ³	20万m ³
利水容量	4,800万m ³	1,510万m ³	1,750万m ³	2,610万m ³	5,870万m ³	1億670万m ³

	太田川流域平均雨量
前日雨量	6.5mm
11月累加雨量	12.5mm

※雨量の数値等は速報値のため、今後の精査等により変更する場合があります。



	立岩	樽床	王泊	中電3ダム	土師	温井	都賀	高瀬流入量
11/14現在貯水量	292	713	256	1,261	350	3,079	30.09	20.38
貯水率	19.3%	40.7%	9.8%	21.5%	9.8%	64.1%		
貯水量前日比	22	2	15	39	0	-19		
利水容量	1,510	1,750	2,610	5,870	3,560	4,800		
11/14現在取水可能容量	33	495	144	672				

	太田川流域平均雨量
前日雨量	6.5mm
11月累加雨量	12.5mm

※都賀、高瀬流入量は前日の日平均値