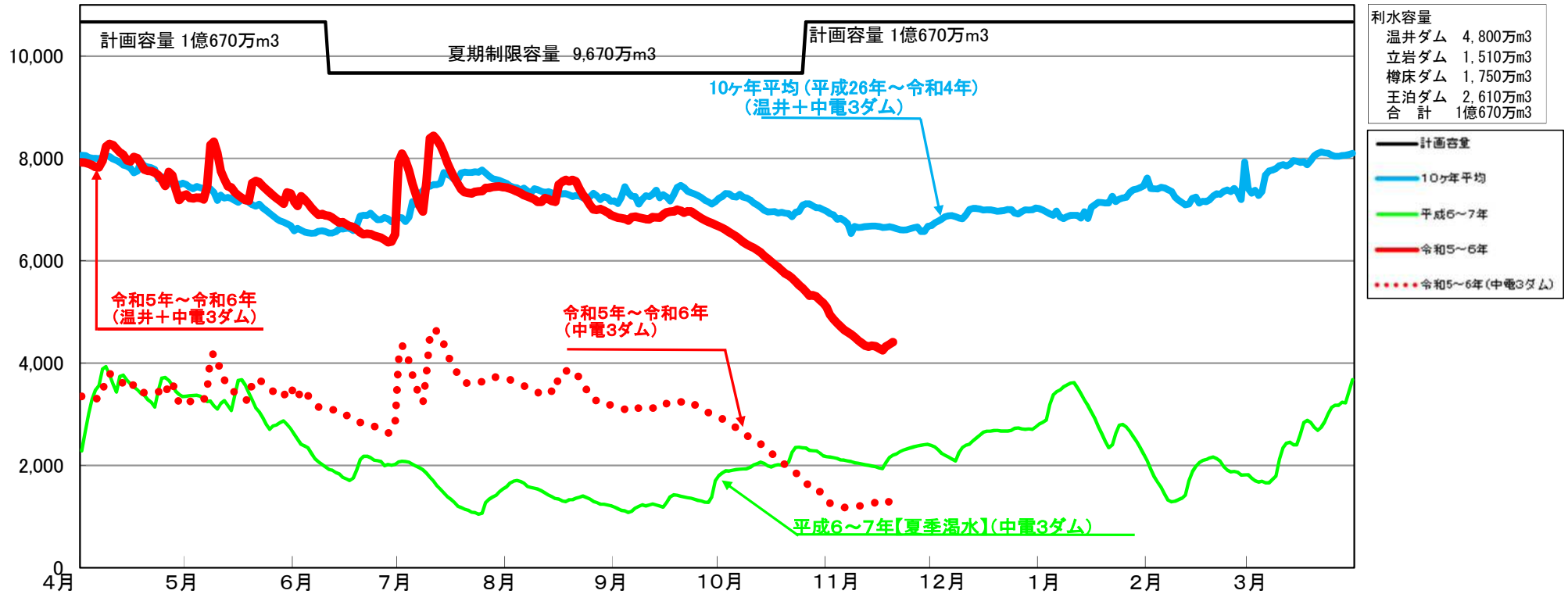


(万m³)

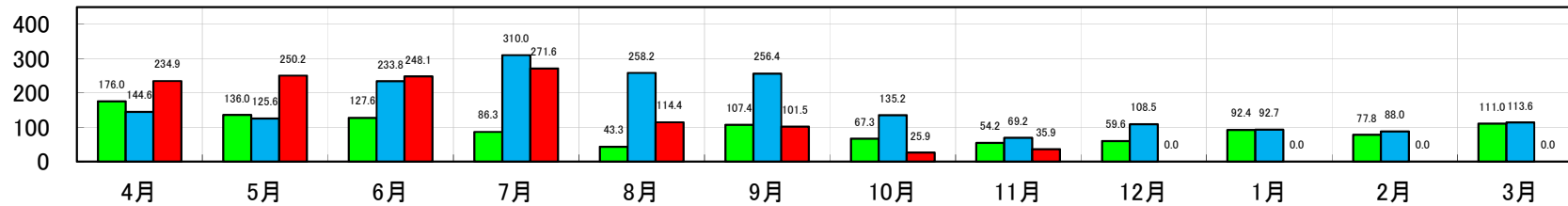
太田川流域4ダム貯水容量図



(mm)

太田川流域降水量

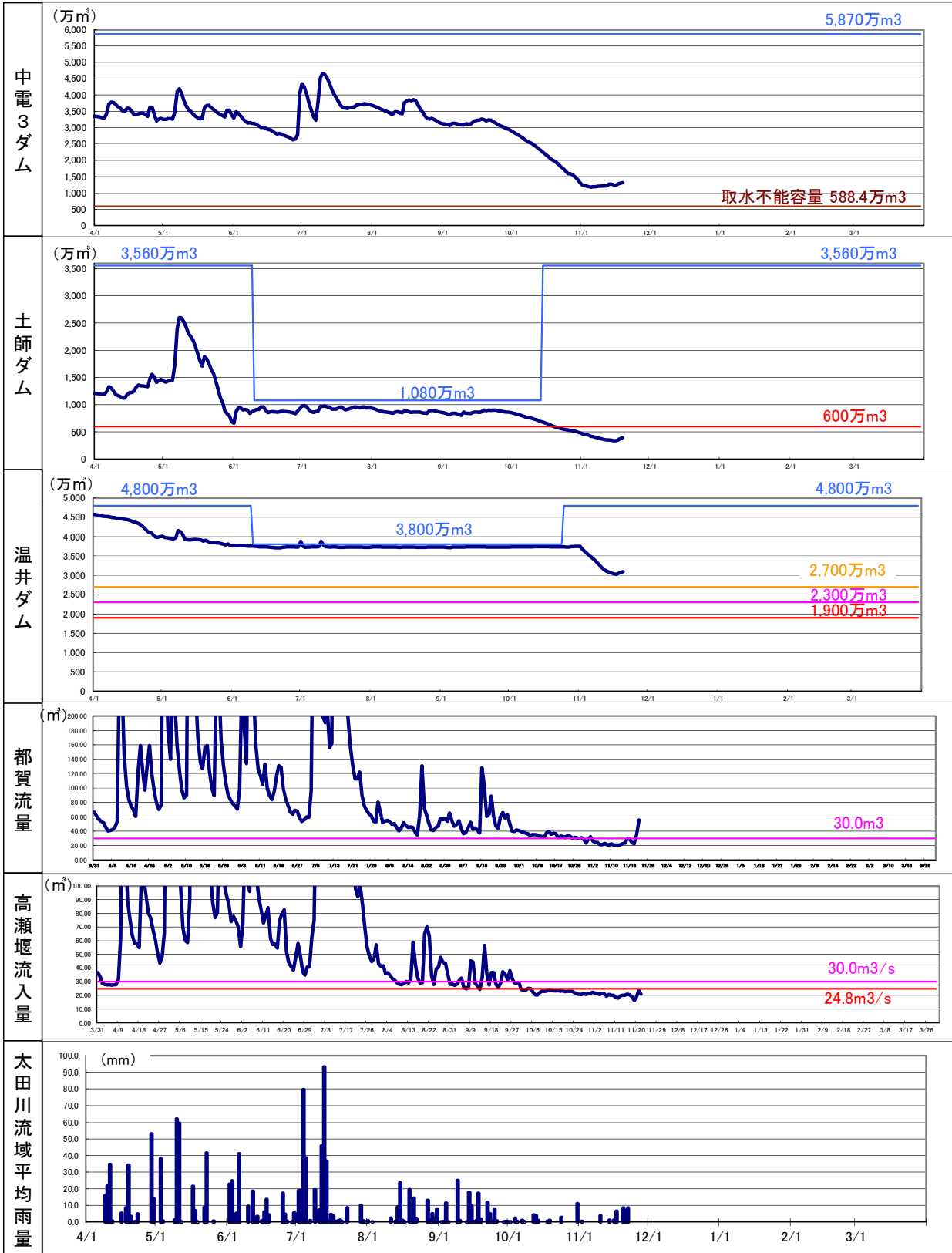
■平成6～7年 ■10ヶ年平均値 ■令和5～6年



	温井ダム	立岩ダム	樽床ダム	王泊ダム	中電3ダム	4ダム計
11/20現在貯水量	3,094万m ³	316万m ³	765万m ³	233万m ³	1,314万m ³	4,408万m ³
貯水率	64.5%	20.9%	43.7%	8.9%	22.4%	41.3%
貯水量前日比	22万m ³	12万m ³	16万m ³	-7万m ³	20万m ³	42万m ³
利水容量	4,800万m ³	1,510万m ³	1,750万m ³	2,610万m ³	5,870万m ³	1億670万m ³

	太田川流域平均雨量
前日雨量	0.0mm
11月累加雨量	35.9mm

※雨量の数値等は速報値のため、今後の精査等により変更する場合があります。



	(万m³)			(m³)					
	立岩	樽床	王泊	中電3ダム	土師	温井	都賀	高瀬流入量	太田川流域平均雨量
11/20現在貯水量	316	765	233	1,314	393	3,094	48.38	19.69	前日雨量 0.0mm
貯水率	20.9%	43.7%	8.9%	22.4%	11.0%	64.5%			11月累加雨量 35.9mm
貯水量前日比	12	16	-7	20	16	22			
利水容量	1,510	1,750	2,610	5,870	3,560	4,800			
11/20現在取水可能容量	56	548	121	725					

※都賀、高瀬流入量は前日の日平均値

※雨量、流量の数値等は速報値のため、今後の精査等により変更する場合があります。