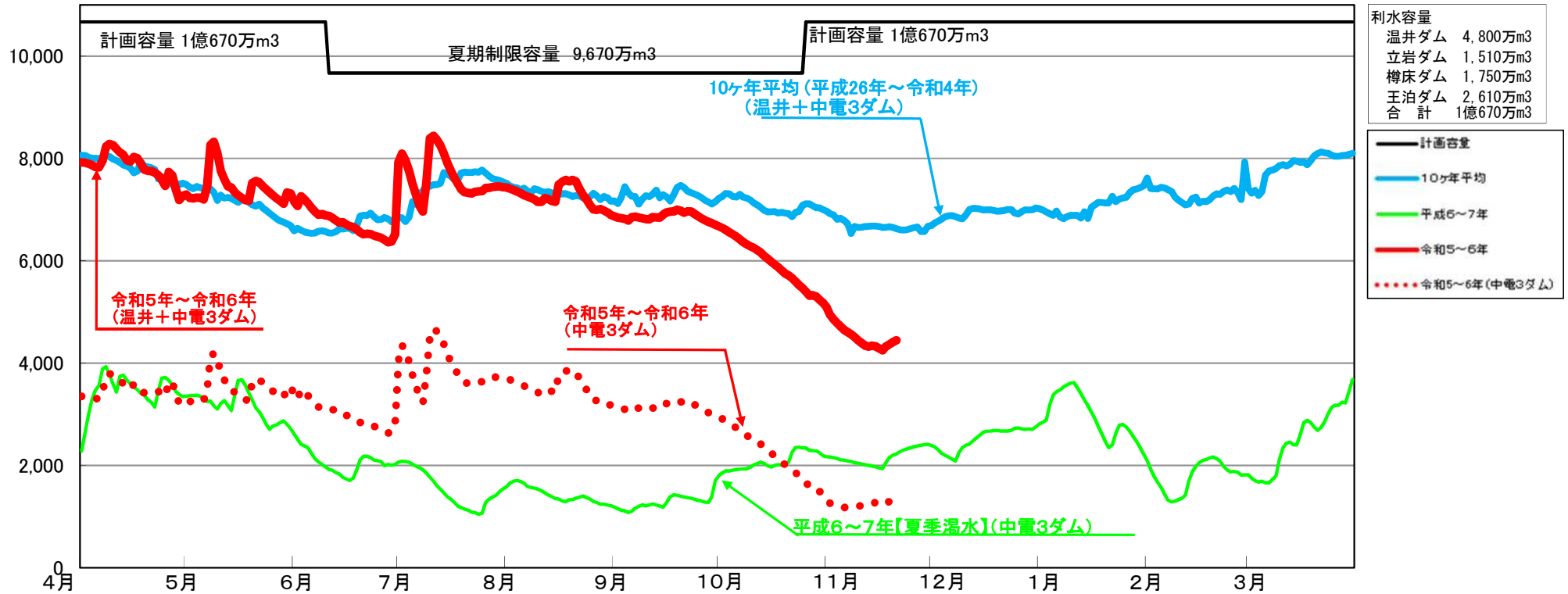


(万m³)

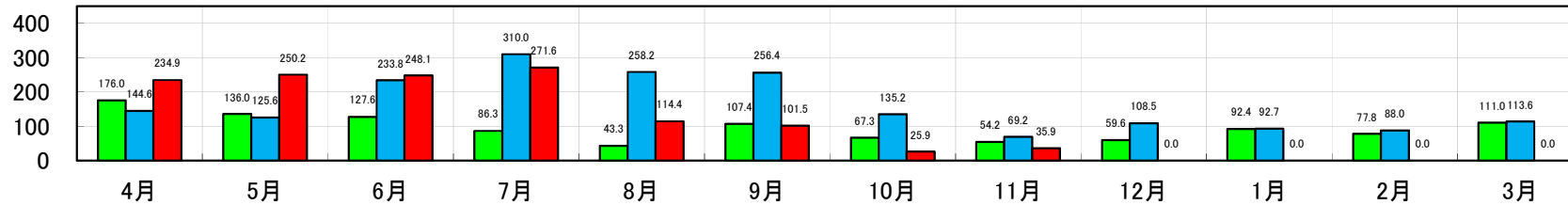
太田川流域4ダム貯水容量図



(mm)

太田川流域降水量

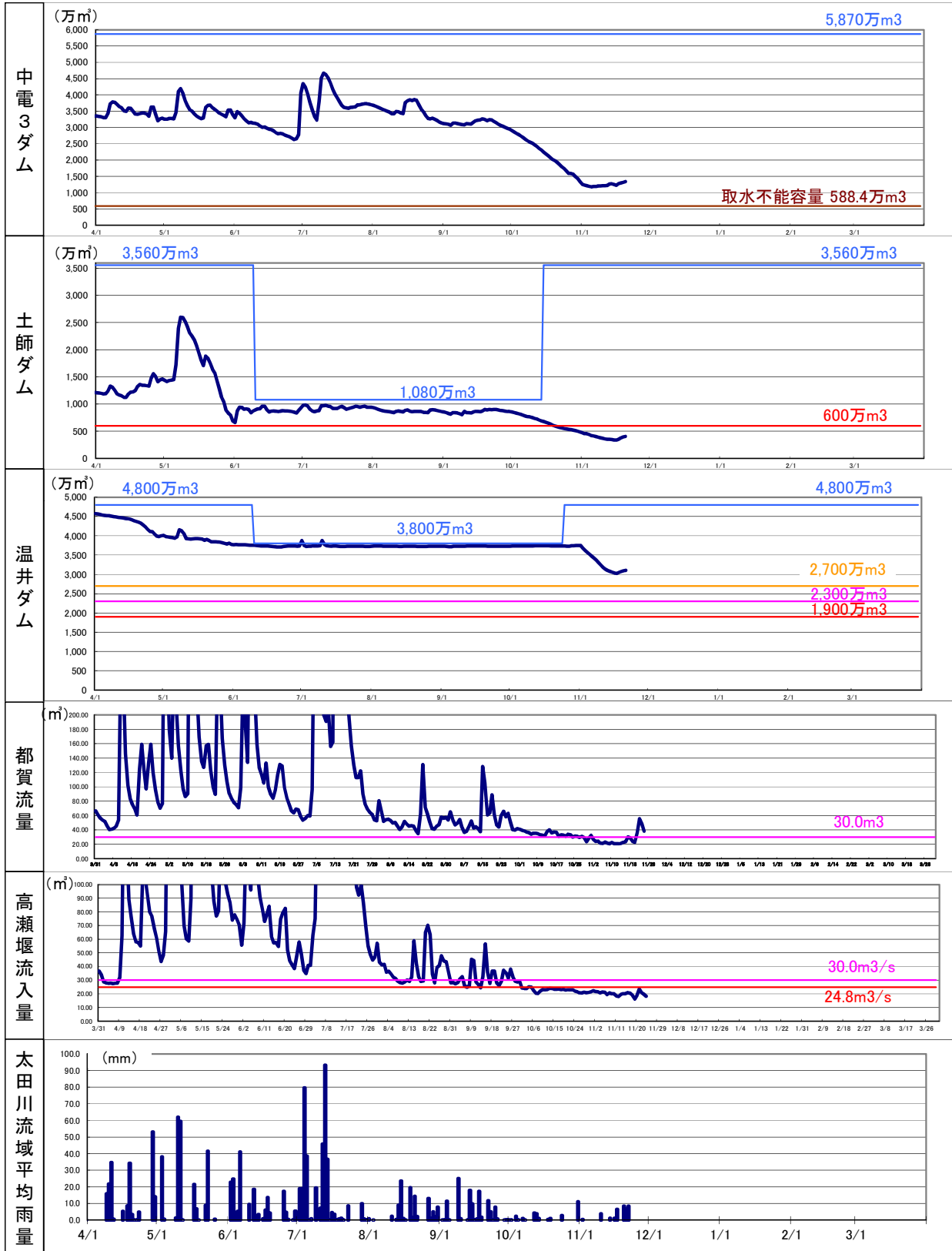
■平成6～7年 ■10ヶ年平均値 ■令和5～6年



	温井ダム	立岩ダム	樽床ダム	王泊ダム	中電3ダム	4ダム計
11/21現在貯水量	3,105万m ³	326万m ³	781万m ³	234万m ³	1,341万m ³	4,445万m ³
貯水率	64.7%	21.6%	44.6%	9.0%	22.8%	41.7%
貯水量前日比	11万m ³	10万m ³	16万m ³	1万m ³	27万m ³	38万m ³
利水容量	4,800万m ³	1,510万m ³	1,750万m ³	2,610万m ³	5,870万m ³	1億670万m ³

	太田川流域平均雨量
前日雨量	0.0mm
11月累加雨量	35.9mm

※雨量の数値等は速報値のため、今後の精査等により変更する場合があります。



	(万m³)			(m³)					
	立岩	樽床	王泊	中電3ダム	土師	温井	都賀	高瀬流入量	太田川流域平均雨量
11/21現在貯水量	326	781	234	1,341	405	3,105	38.12	18.13	前日雨量 0.0mm
貯水率	21.6%	44.6%	9.0%	22.8%	11.4%	64.7%			11月累加雨量 35.9mm
貯水量前日比	10	16	1	27	12	11			
利水容量	1,510	1,750	2,610	5,870	3,560	4,800			
11/21現在取水可能容量	67	563	122	752					

※都賀、高瀬流入量は前日の日平均値