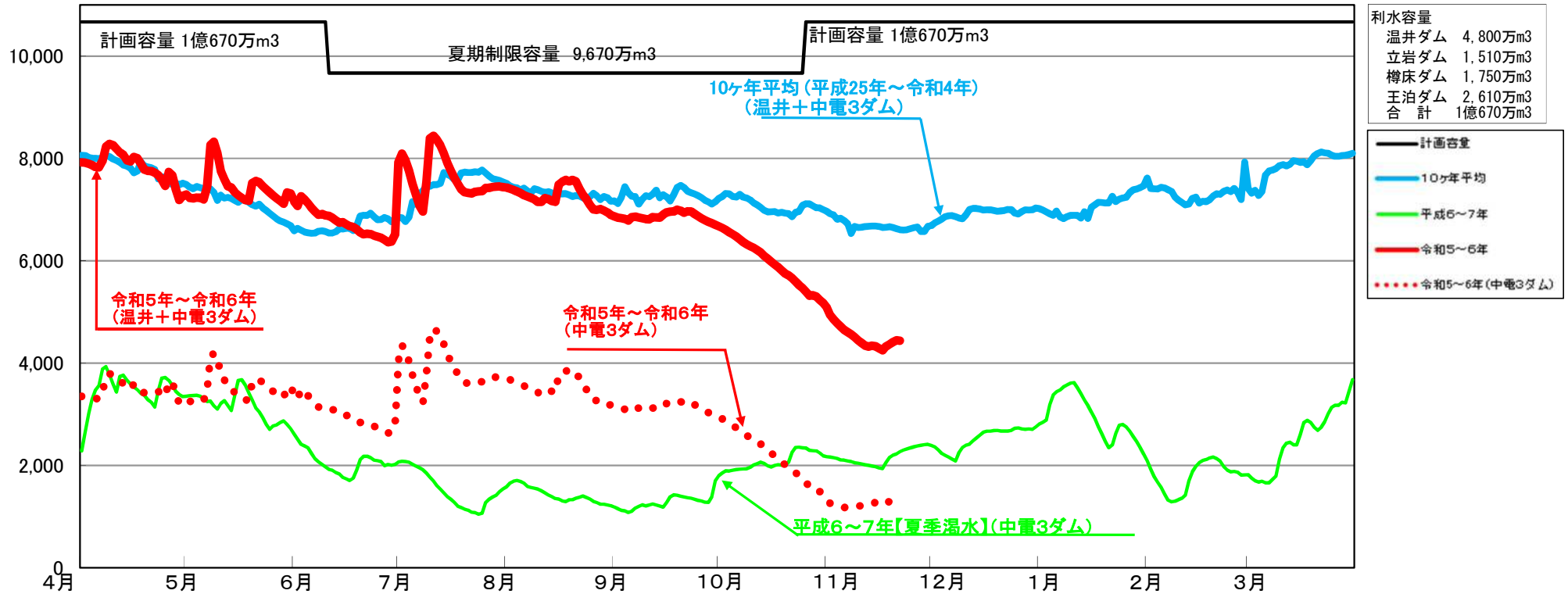


(万m³)

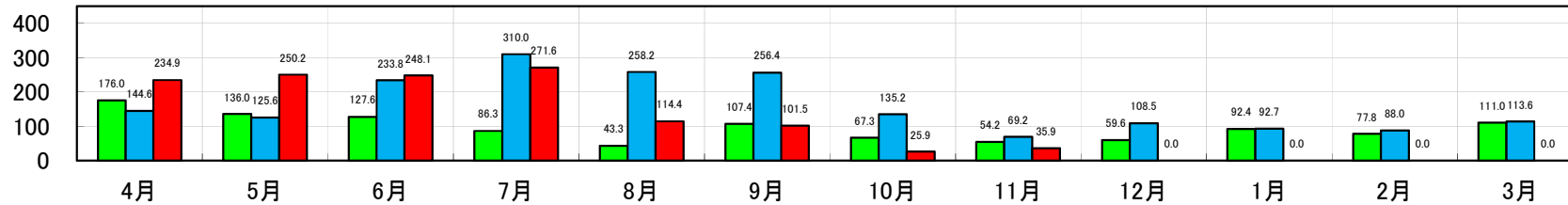
太田川流域4ダム貯水容量図



(mm)

太田川流域降水量

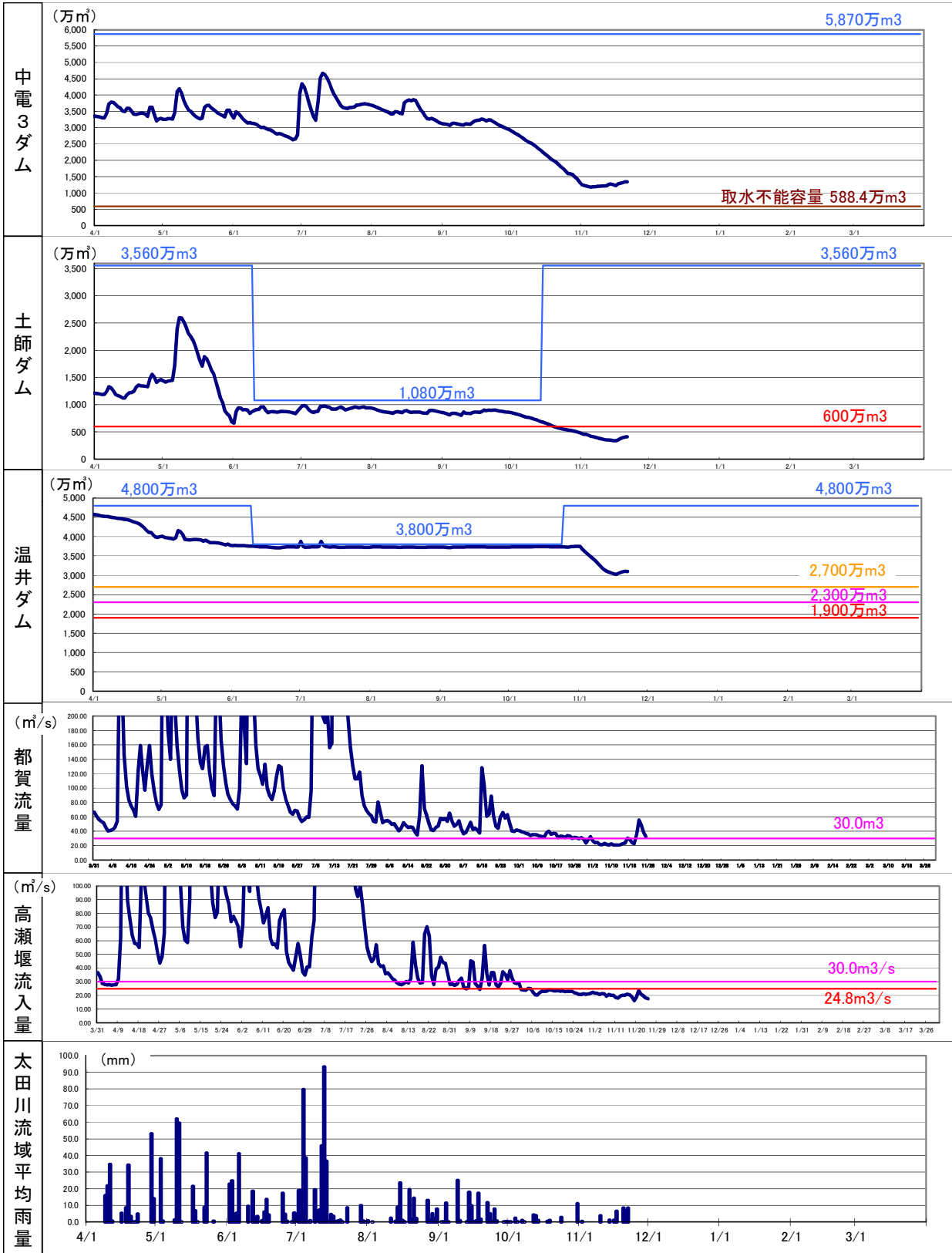
■平成6～7年 ■10ヶ年平均値 ■令和5～6年



	温井ダム	立岩ダム	樽床ダム	王泊ダム	中電3ダム	4ダム計
11/22現在貯水量	3,099万m ³	323万m ³	786万m ³	230万m ³	1,339万m ³	4,438万m ³
貯水率	64.6%	21.4%	44.9%	8.8%	22.8%	41.6%
貯水量前日比	-6万m ³	-3万m ³	5万m ³	-4万m ³	-1万m ³	-7万m ³
利水容量	4,800万m ³	1,510万m ³	1,750万m ³	2,610万m ³	5,870万m ³	1億670万m ³

	太田川流域平均雨量
前日雨量	0.0mm
11月累加雨量	35.9mm

※雨量の数値等は速報値のため、今後の精査等により変更する場合があります。



	(万m³)			(m³/s)				太田川流域平均雨量	
	立岩	樽床	王泊	中電3ダム	土師	温井	都賀	高瀬流入量	
11/22現在貯水量	323	786	230	1,339	407	3,099	32.22	17.57	前日雨量
貯水率	21.4%	44.9%	8.8%	22.8%	11.4%	64.6%			11月累加雨量
貯水量前日比	-3	5	-4	-1	2	-6			35.9mm
利水容量	1,510	1,750	2,610	5,870	3,560	4,800			
11/22現在取水可能容量	64	568	119	751					

※都賀、高瀬流入量は前日の日平均値