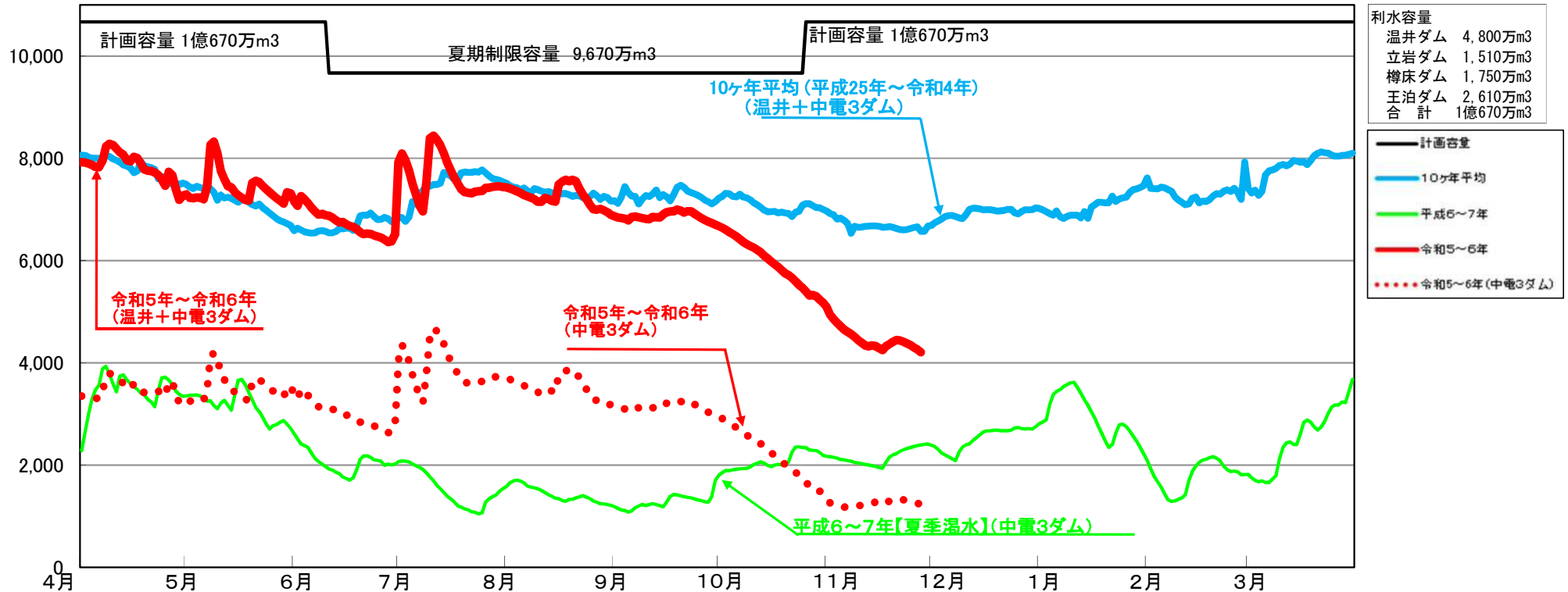


(万m³)

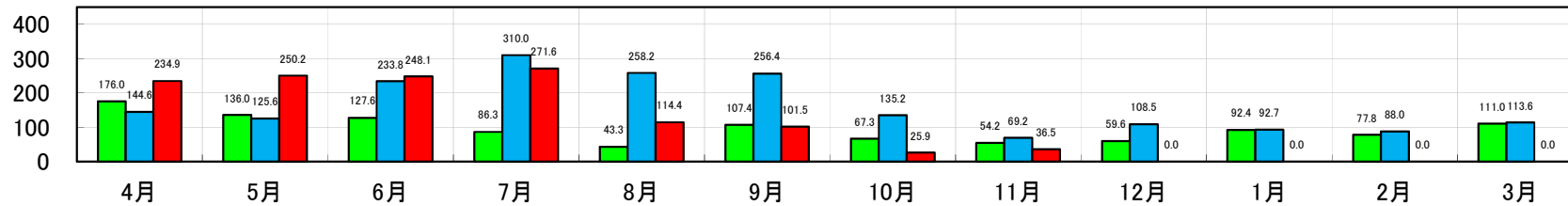
太田川流域4ダム貯水容量図



(mm)

太田川流域降水量

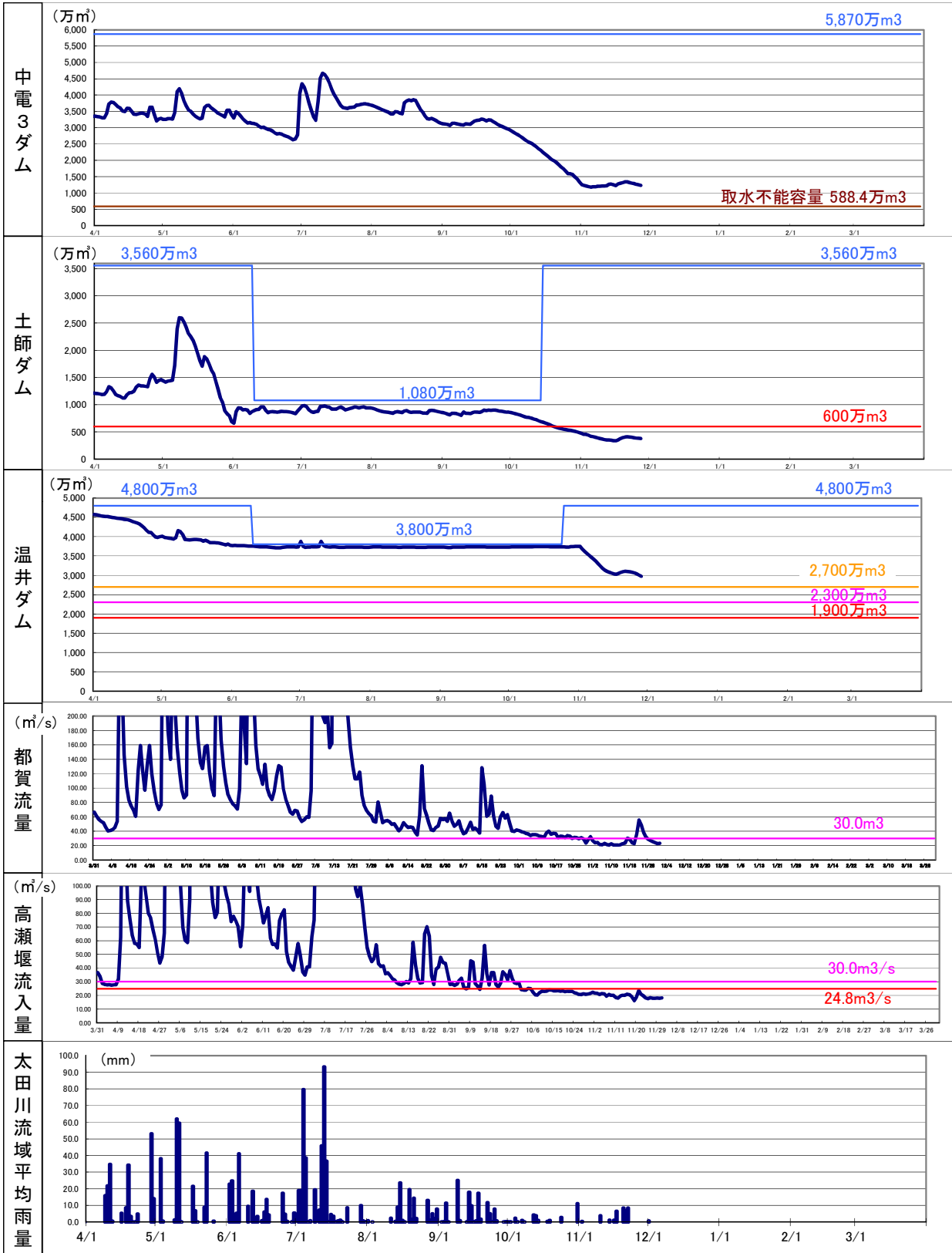
■平成6～7年 ■10ヶ年平均値 ■令和5～6年



	温井ダム	立岩ダム	樽床ダム	王泊ダム	中電3ダム	4ダム計
11/28現在貯水量	2,973万m ³	300万m ³	749万m ³	185万m ³	1,234万m ³	4,207万m ³
貯水率	61.9%	19.9%	42.8%	7.1%	21.0%	39.4%
貯水量前日比	-32万m ³	-16万m ³	-6万m ³	1万m ³	-21万m ³	-53万m ³
利水容量	4,800万m ³	1,510万m ³	1,750万m ³	2,610万m ³	5,870万m ³	1億670万m ³

	太田川流域平均雨量
前日雨量	0.6mm
11月累加雨量	36.5mm

※雨量の数値等は速報値のため、今後の精査等により変更する場合があります。



	(万m³)			(m³/s)				
	立岩	樽床	王泊	中電3ダム	土師	温井	都賀	高瀬流入量
11/28現在貯水量	300	749	185	1,234	377	2,973	23.25	18.11
貯水率	19.9%	42.8%	7.1%	21.0%	10.6%	61.9%		
貯水量前日比	-16	-6	1	-21	-5	-32		
利水容量	1,510	1,750	2,610	5,870	3,560	4,800		
11/28現在取水可能容量	41	531	74	645				

前日雨量	0.6mm
11月累加雨量	36.5mm

※都賀、高瀬流入量は前日の日平均値

※雨量、流量の数値等は速報値のため、今後の精査等により変更する場合があります。