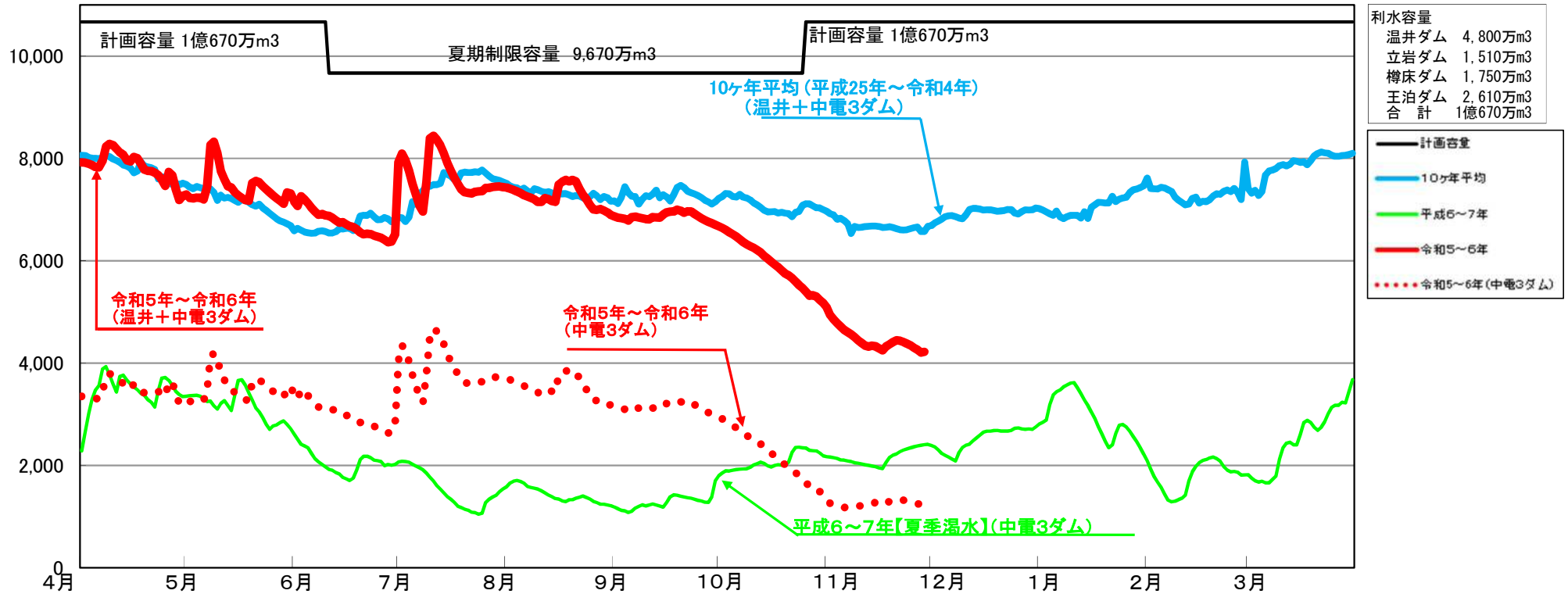


(万m³)

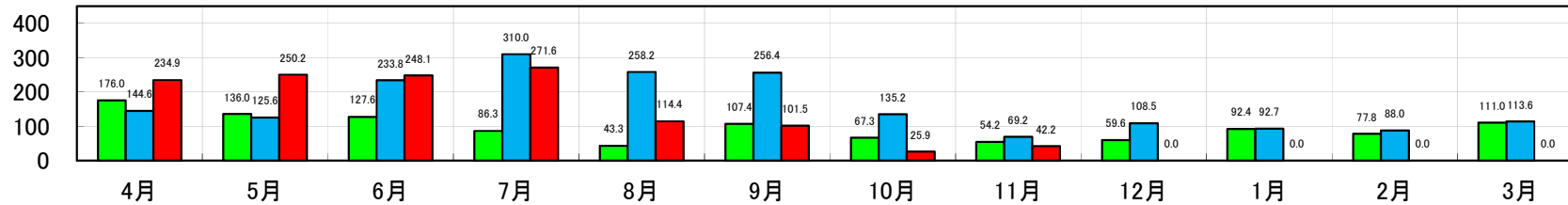
太田川流域4ダム貯水容量図



(mm)

太田川流域降水量

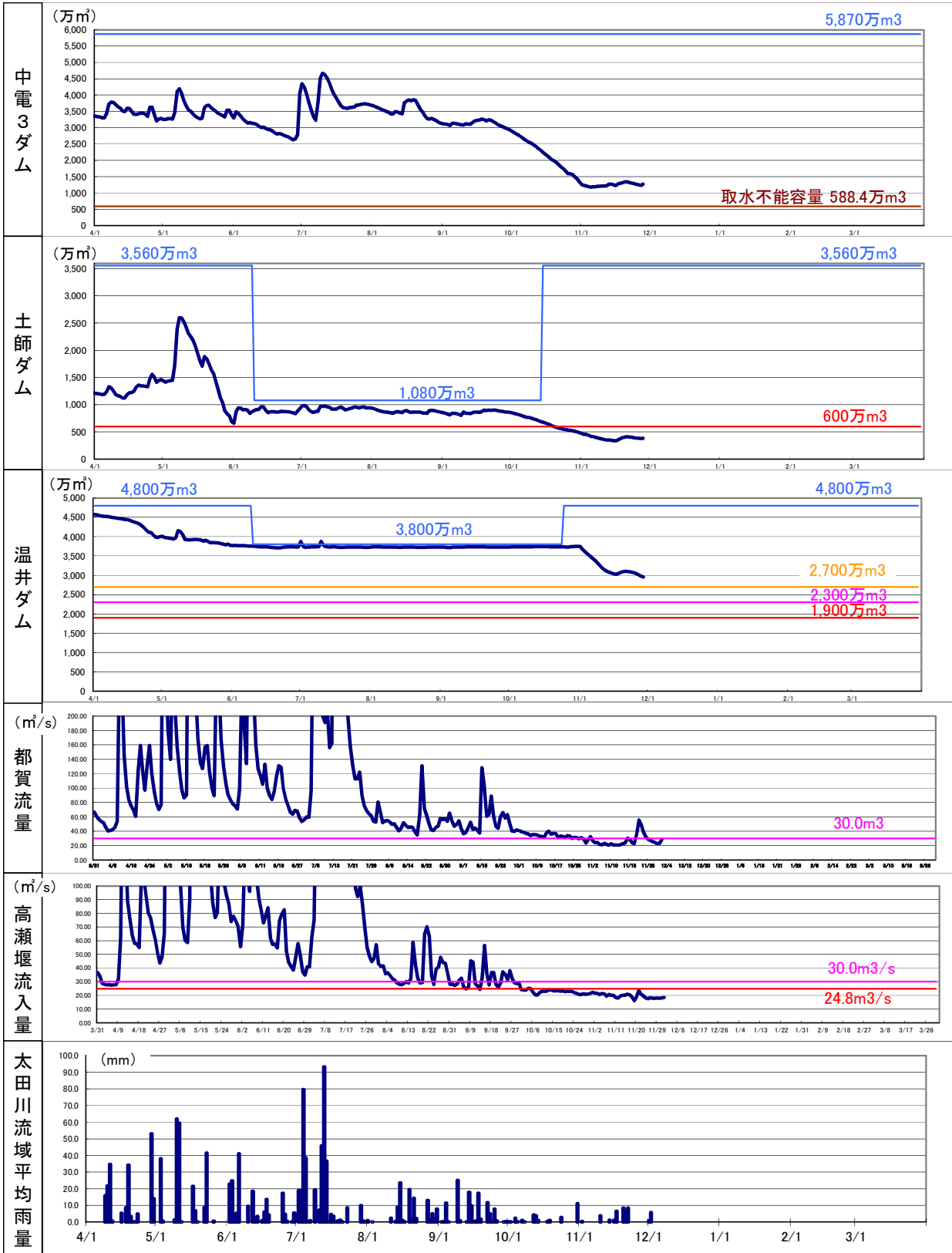
■平成6～7年 ■10ヶ年平均値 ■令和5～6年



	温井ダム	立岩ダム	樽床ダム	王泊ダム	中電3ダム	4ダム計
11/29現在貯水量	2,954万m ³	302万m ³	751万m ³	216万m ³	1,268万m ³	4,222万m ³
貯水率	61.5%	20.0%	42.9%	8.3%	21.6%	39.6%
貯水量前日比	-20万m ³	2万m ³	2万m ³	31万m ³	35万m ³	15万m ³
利水容量	4,800万m ³	1,510万m ³	1,750万m ³	2,610万m ³	5,870万m ³	1億670万m ³

	太田川流域 平均雨量
前日雨量	5.7mm
11月 累加雨量	42.2mm

※雨量の数値等は速報値のため、今後の精査等により変更する場合があります。



	(万m³)						(m³/s)		太田川流域平均雨量	
	立岩	樽床	王泊	中電3ダム	土師	温井	都賀	高瀬流入量	前日雨量	11月累加雨量
11/29現在貯水量	302	751	216	1,268	381	2,954	28.75	18.46	5.7mm	42.2mm
貯水率	20.0%	42.9%	8.3%	21.6%	10.7%	61.5%				
貯水量前日比	2	2	31	35	3	-20				
利水容量	1,510	1,750	2,610	5,870	3,560	4,800				
11/29現在取水可能容量	42	533	104	680						

※都賀、高瀬流入量は前日の日平均値

※雨量、流量の数値等は速報値のため、今後の精査等により変更する場合があります。