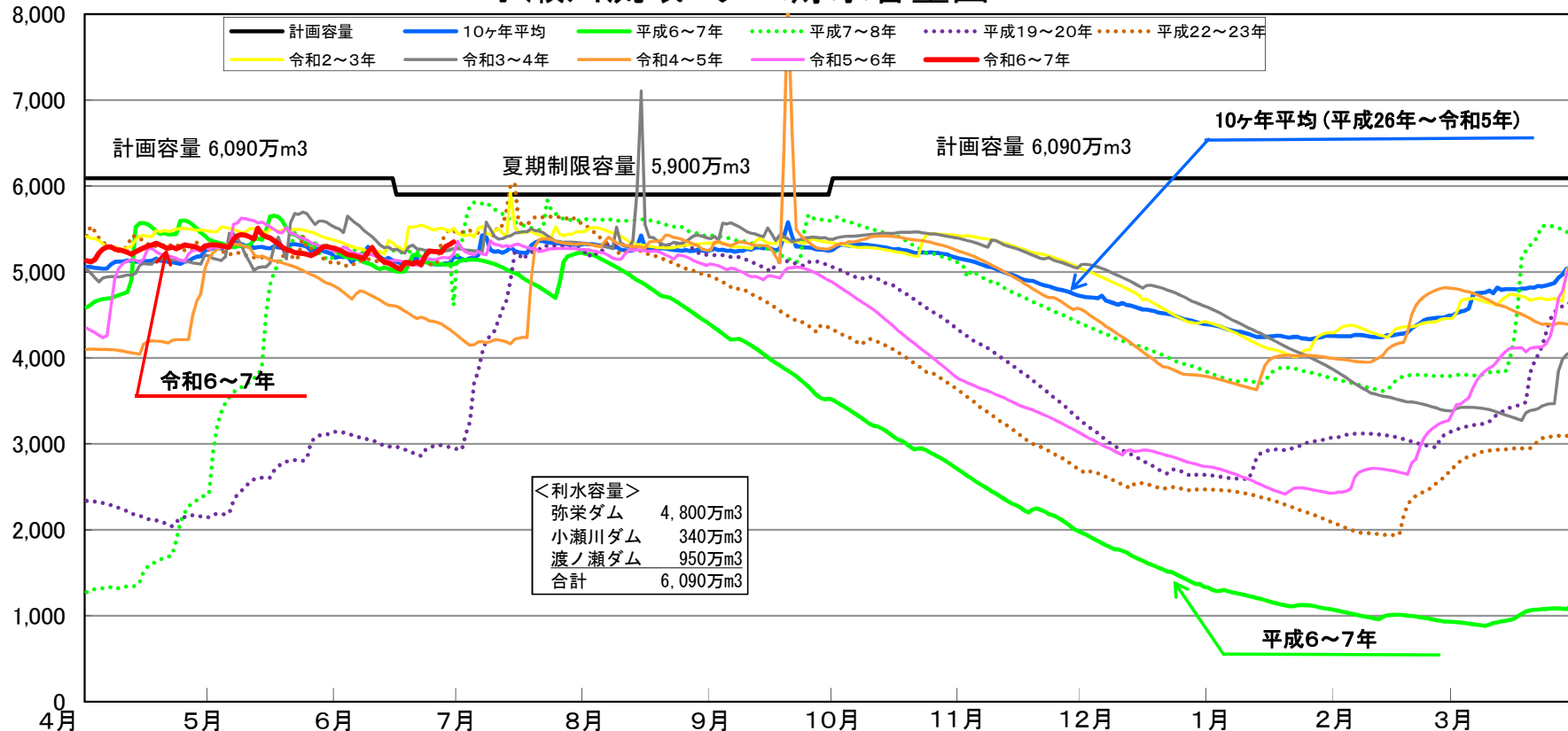


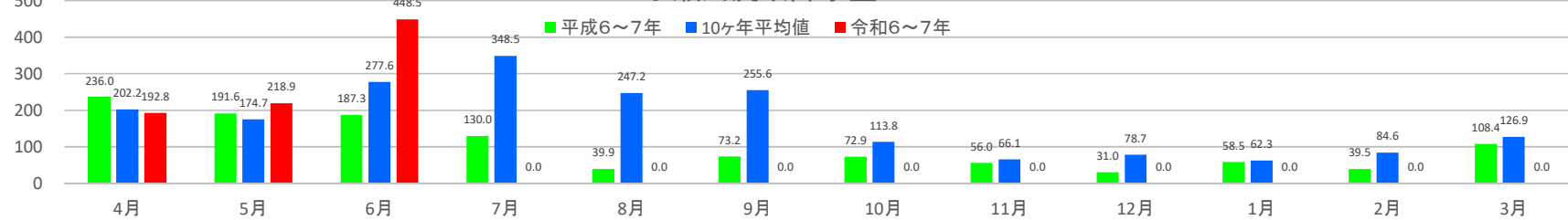
(万m³)

小瀬川流域3ダム貯水容量図 ※速報値



(mm)

小瀬川流域降水量



	3ダム合計	弥栄ダム	小瀬川ダム	渡ノ瀬ダム
6/30現在貯水量	5,350.7万m ³	4,693.6万m ³	129.1万m ³	528.0万m ³
貯水率	90.7%	97.8%	86.1%	55.6%
貯水量前日比	32.8万m ³	8.0万m ³	1.8万m ³	23.0万m ³
利水容量	5,900万m ³	4,800万m ³	150万m ³	950万m ³

	小瀬川流域平均雨量
前日雨量	13.4mm
6月累加雨量	448.5mm

※雨量の数値等は速報値のため、今後の精査等により変更する場合があります。