

太田川 こどもモニター

“モニターからの報告”

“回答メール”

さかた ゆき
坂田悠綺さん

(モニター会員番号 17006)

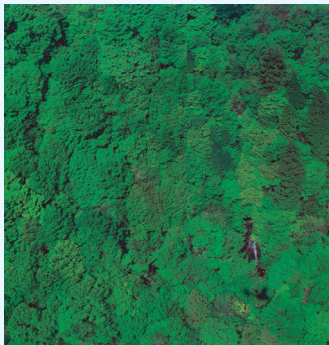
ほうこく
からの報告

げんりゅう たんけん
「太田川の源流を探検したよ」

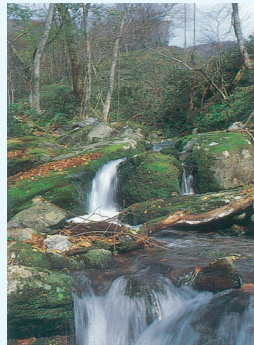
平成17年度
第4号

さかた ゆき げんりゅう たんけん ほうこく
坂田悠綺さんから、太田川源流の森での体験報告のハガキがきたよ！
太田川のはじまり<源 流>ってどんなところかな？

源流の風景



かんむりやま ねん
冠山は天然のブナやナラの
生える豊かな森だよ



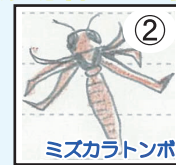
森のたくわえた雨が、少し
づつしみ出し、流れとなっ
ていくよ

げんりゅう かんむりやま
太田川の源流は『冠山』という、広島県で2番目に高い山に
あるよ。(平成15年度第6号かホームページを見てみよう！)
<http://www.cgr.mlit.go.jp/oitagawa/index.htm>

ここから太田川がはじまり、さらに約100kmを流れて広
島湾にそそぎこむんだ。川のはじまりは、海のはじまりでも
あるんだね。

かんむりやま ゆた さかた ゆき
冠山はとても豊かな森で、坂田悠綺さんが見たほかにもノ
ウサギやキツネなど、たくさんの生き物たちがすんでいるよ。
この源流のちかくで湧き出ている水は、森の中でたくさん
の栄養をふくんでいるから、坂田悠綺さんも感じたようにほ
んのり甘みがあるんだ。

源流の生き物<坂田悠綺さんの描いてくれたスケッチ>



さかた ゆき
坂田悠綺さんの家のそば
なが きょうはしがわ
を流れる京橋川の風景

源流の様子と比べてみよう

源流の様子、わかったかな？ 海までの長〜い道のり
の中で、太田川の流れの様子はどんどん変わっていくし、
それにあわせて、まわりの生き物や風景も変わっていく
よ。源流の様子と、みんなの家のそばに流れている太田
川の様子とを比べてみて！

同じ太田川なのに、ずいぶんちがうでしょう？

さかた ゆき
坂田悠綺さんからのハガキ (平成17年8月6日)

広島市水道局「すいどう探検隊」で、太田川源流の森に行きまし
た。川の中に入って、見つけた中で、一番珍しい生き物は、キタガミ
トビケラです。①の絵はキモンゲンゴロウという泳ぐのがとても速い
水生こん虫です。他にも、トウゴウカワゲラの幼虫、②の絵はミスカ
ラトンボの幼虫です。森にも入ってみると③の絵のようなカケスのヒ
ナがいました。巣から落ちてしまったみたいでした。大きさは手のひらぐらいで丸っこ
くちばしが短かったです。その先の方に、太田川の源の水がわきでているところで、
水をのんで、少し下のろ過されている方のみでみたら、わきでている方が甘かったです。
下流にすんでいる私が、源流に行けるなんて、うれしかったです。

黄色の模様の①はモンキマメゲンゴロウ、②はミヤマカワトンボかもしれない
ね。生き物の名前は聞いただけでは覚えるのが難しいから、大きさや特徴なども
いっしょに記録しておくあとで調べる時に便利だよ！

報告ありがとう

坂田悠綺さん、1回目の報告、どうもありがとう！
今回は太田川のはじまりを体験する、とてもすてき
な探検になったんだね。実際に源流の森に行って見たこと
や、感動したことを忘れないでね。
坂田悠綺さんの報告を読んで、みんなも太田川の源流へ
探検しに行きたくなったんじゃないかな？

