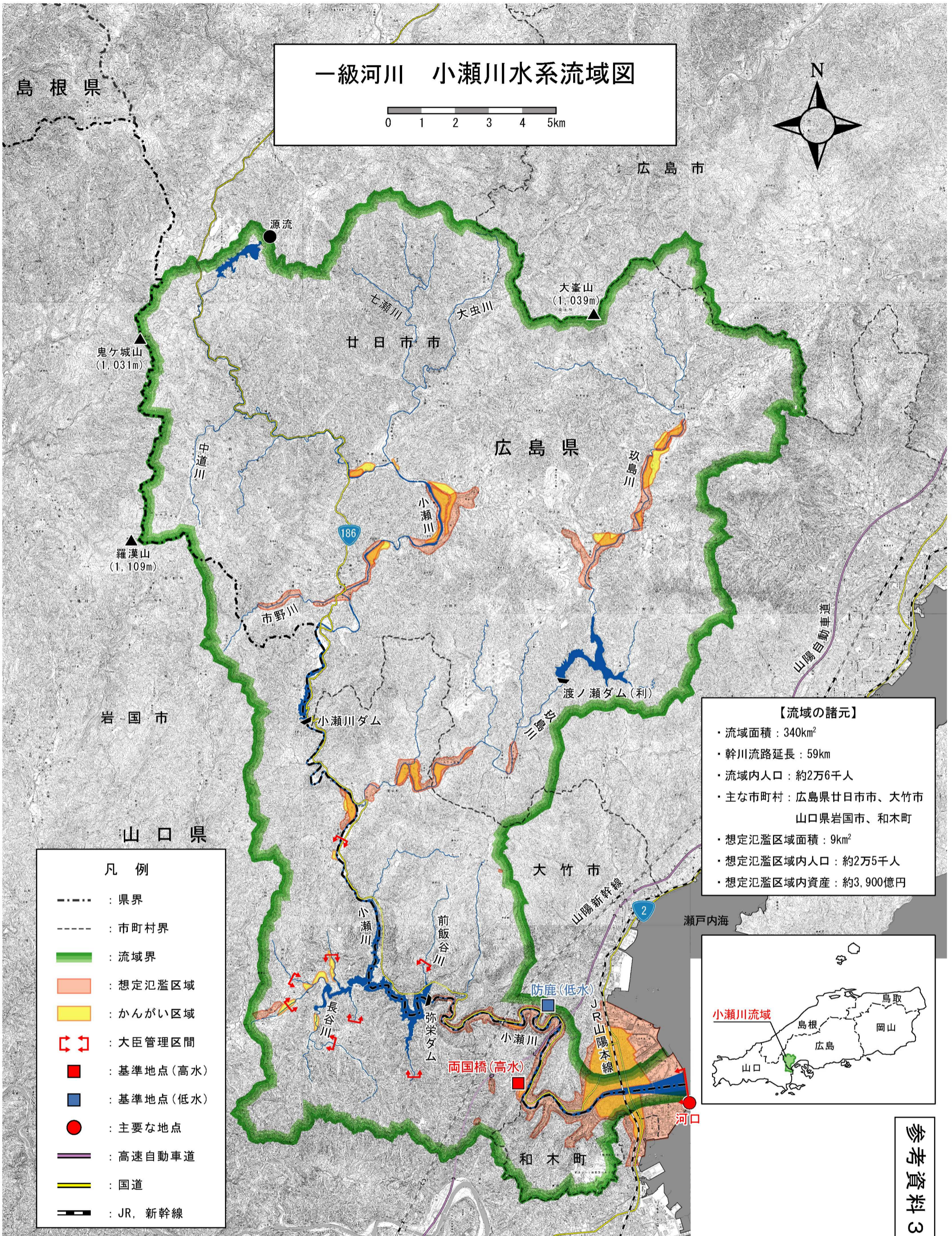
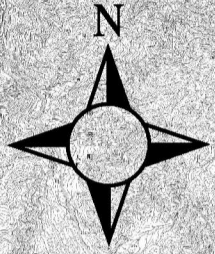


一級河川 小瀬川水系流域図



【流域の諸元】

- ・流域面積：340km²
- ・幹川流路延長：59km
- ・流域内人口：約2万6千人
- ・主な市町村：広島県廿日市市、大竹市
山口県岩国市、和木町
- ・想定氾濫区域面積：9km²
- ・想定氾濫区域内人口：約2万5千人
- ・想定氾濫区域内資産：約3,900億円

- 凡例**
- : 県界
 - : 市町村界
 - : 流域界
 - : 想定氾濫区域
 - : かんがい区域
 - : 大臣管理区間
 - : 基準地点(高水)
 - : 基準地点(低水)
 - : 主要な地点
 - : 高速自動車道
 - : 国道
 - : JR, 新幹線

