

氾濫をできるだけ防ぐ・減らすための対策

○直轄管理区間の高潮堤防整備

下流デルタ域においては、河川整備基本方針で定めた計画高潮位T.P.+4.4m(第3段階)までの高潮堤防の整備を実施します。

整備メニュー

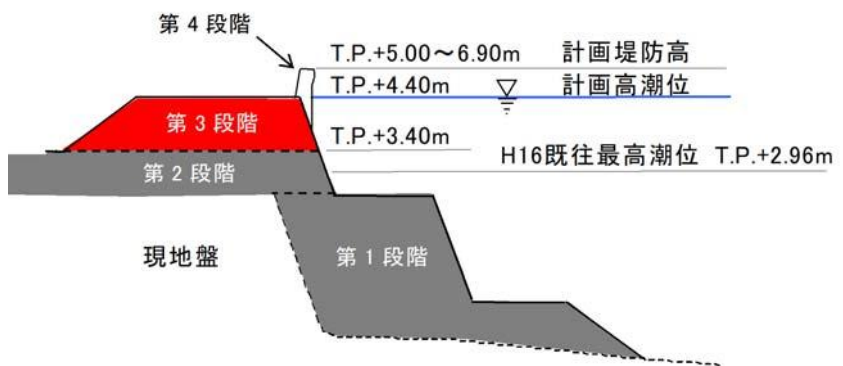


天満川右岸施工状況(広瀬橋上流)



天満川右岸施工状況(広瀬橋下流)

高潮堤防の整備イメージ図



【整備メニュー】

- 堤防整備(高潮)
- 当面5年箇所事業予定箇所
- 事業予定箇所

令和3年1月現在