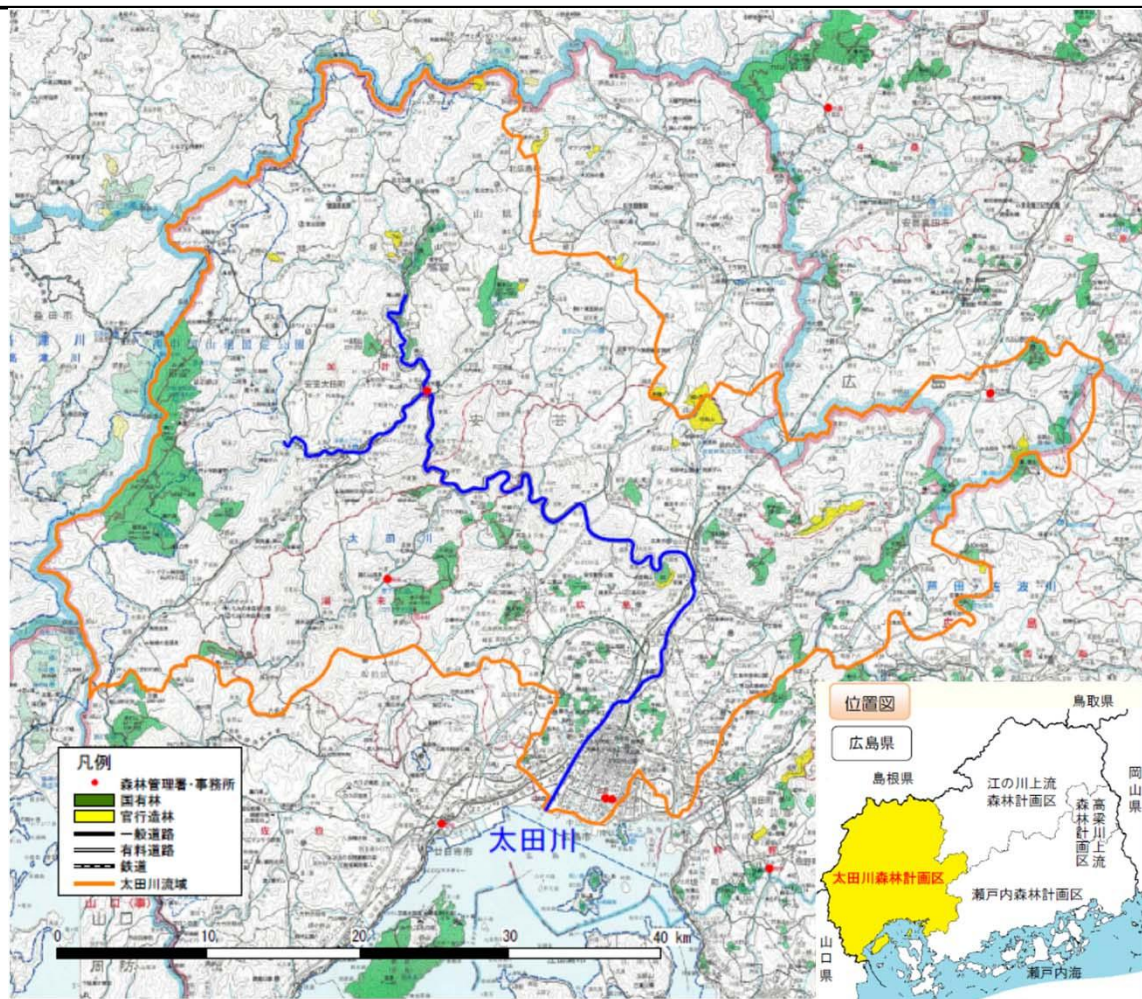


## ○太田川流域における国有林の森林整備・保全対策の実施状況等について



### 国有林野施業実施計画

事業区分	太田川森林計画区（太田川分）	
	計画期間	R1年度～R5年度
治山	溪間工	4箇所
	山腹工	16箇所
森林整備	皆伐	77ha
	間伐	1,533ha
	保育（除伐）	28ha
	林道（整備）	4,500m



【森林整備：間伐】



【森林整備：除伐】



【森林整備：林道（整備）】



【治山：溪間工】



【治山：山腹工】