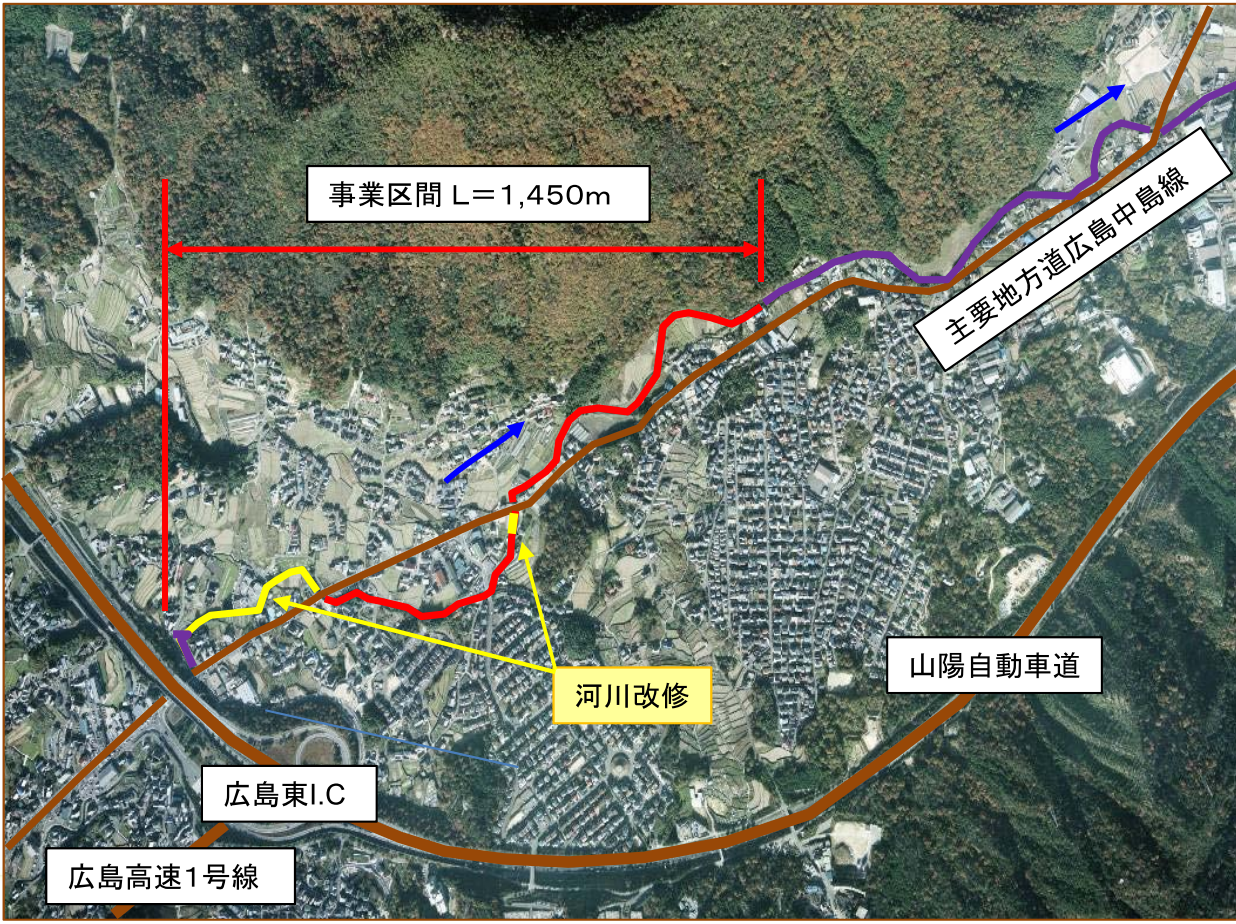
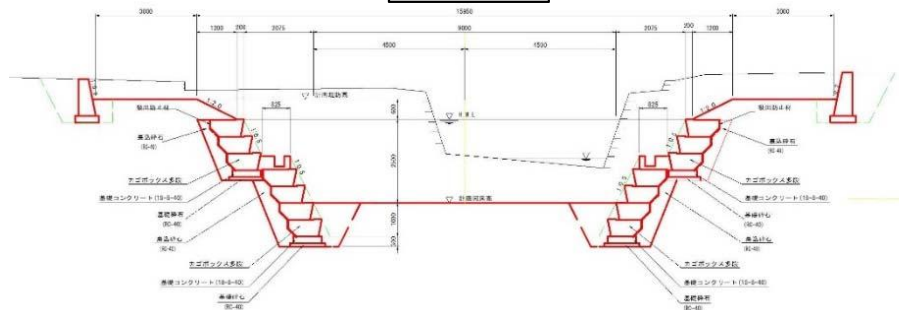


### ○都市基盤河川改修事業による河川改修(小河原川)

小河原川においては、流域内の市街化の進展や山陽自動車道等の交通インフラの整備等により、流出量が増大し、流下能力が不足しているため、沿川の主要地方道の拡幅等のまちづくりと一体となって、河川断面の拡幅等の河川改修を実施します。



標準断面



【整備メニュー】	
	当面5年箇所事業予定箇所
	整備済箇所
	他事業整備済箇所