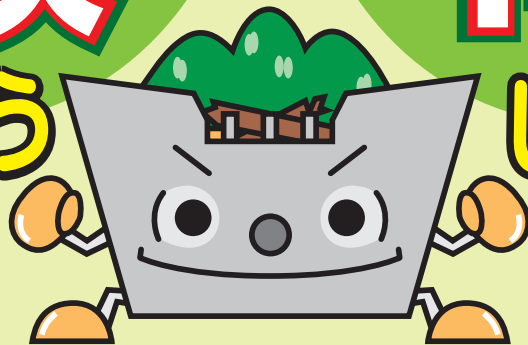


土砂災害から身を守るために、
土石流の怖さやメカニズムを

実験

しよう



体験

しよう



砂防えん堤の役割がわかる装置

土石流模型 実験装置



3Dの映像で土石流を体験

3D土石流 体験装置



ひろしまフラワーフェスティバル、国土建設フェアなどでも実演、好評を得ています。

学校の総合学習、地域の防災イベント、
防災講習会などにご活用下さい。

平成11年6月の土砂災害から学ぼう

平成11年6月に広島市を中心とした県内各地で土石流が発生し、大きな被害となりました。



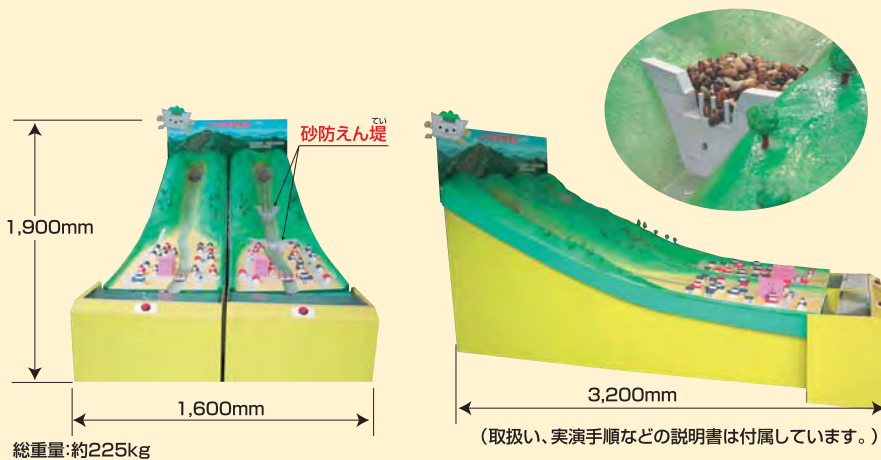
平成11年6月広島市 (写真提供:広島県砂防室)

太田川河川事務所では、こうした恐ろしい土砂災害を防ぐため、「広島西部山系直轄砂防事業」を行っています。「3D土石流体験装置」「土石流模型実験装置」は、土石流の恐ろしさや砂防事業の重要性、砂防えん堤の役割をわかりやすく紹介するもので、広く皆様にご活用いただけるよう、広島西部山系(広島市、甘日市市、大竹市の一部)の公共機関等を中心に無料で貸し出しを行っています。



平成11年6月広島市 (写真提供:広島県砂防室)

土石流模型実験装置のしくみ



下流に建物などの模型を配置させて、水と小石を使って土石流を発生させます。左側は砂防えん堤を設置していない装置、右側は砂防えん堤を設置した装置で、砂防えん堤のある、なしで被害状況の違いが一目でわかる装置です。

◆装置の特徴

- ボタンを押すだけの操作が簡単
- 分解して移動できます。(全体が6分割できます)
- 砂防えん堤のある、なしで対比できるので、わかりやすい。

◆屋外でのご利用について

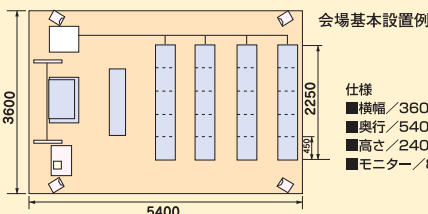
- 水を使用しますので、実験装置の下にブルーシートをひく等水もれ対策をする必要があります。

仕様
 ■ 横幅 / 1600mm
 ■ 奥行 / 3200mm
 ■ 高さ / 1900mm
 ■ 総重量 / 225kg
 ■ 電気容量 / 単相 100V 450w

設置会場のスペース(屋内・屋外)については、下記までお問い合わせください。

3D土石流体験装置のしくみ

立体のCGやアニメーションによって迫力のある土石流や、そのメカニズムについて学ぶことができます。また、振動する座ぶとんや土石流発生時の音によって、リアルに土石流の恐ろしさを体験することができます。



仕様
 ■ 電源 / 1kw程度
 ■ 定員 / 20名 (ボディソニックシート使用の場合)
 ※ボディソニックを使わない場合は40名程度まで視認可能です。
 詳しくは、下記までお問い合わせ下さい。

■映像ソフト紹介

- まもるくんとMr.エンテの「調べてみよう!私たちの広島と土砂災害」
土砂災害とはどんなものかや土砂災害から身を守るためにはどうすれば良いのかなどについて、まもるくんとMr.エンテが分かりやすく教えてくれます。
- その他の映像作品
「広島県の土砂災害から身を守る」、「土石流災害に備えて」、「土石流シミュレーター」、「砂防えん堤のはたらき」ほか4作品。



◆装置の特徴

- 直線偏光方式の立体メガネ着用
- 4チャンネル方式の立体音響装置
- 椅子には、ボディソニック(振動)を装備した座ぶとんを用意
- 土石流発生時の腐葉土臭発生装置

◆屋外でのご利用について

- 遮光テントが必要となります。
- 地面が平らな場所でのみご使用できます。
- 砂やホコリの多い場所ではご使用できません。

設置会場のスペース(屋内・屋外)については、下記までお問い合わせください。



お問い合わせ・お申し込み

国土交通省 中国地方整備局 太田川河川事務所 調査設計第二課
 TEL 082-222-9253 FAX 082-223-1885