



国土交通省  
中国地方整備局

Ministry of Land, Infrastructure, Transport and Tourism  
Chugoku Regional Development Bureau

お知らせ

太田川水系水利用協議会

令和5年11月27日

資料提供先：合同庁舎記者クラブ

広島県政記者クラブ

中国地方建設記者クラブ

## 太田川水系 4 ダム貯水率が 40%を下回る

太田川流域では、例年に比べて8月以降少雨が続いていることにより、11月27日9時現在、太田川流域の上流にある4ダム合計の貯水率が40%を下回っています。（別紙1参照）

このようなことから、太田川水系水利用協議会（別紙2参照）では、これまでに、自主的な節水及び、太田川水系4ダムの放流量の調整を実施しているところです。

今後も降水量が少ない状況が続き、太田川水系4ダムの合計貯水量が2,300万 $m^3$ （貯水率約22%）を下回ることとなった場合、更なる水利用の調整を行う可能性があります。

※太田川水系4ダム … 温井ダム、立岩ダム、樽床ダム、王泊ダム

水資源確保のため皆さまの

**節水のご協力をお願いします。**

<問い合わせ先>

太田川水系水利用協議会事務局

国土交通省 中国地方整備局 太田川河川事務所

電話 082-222-9247（占用調整課）

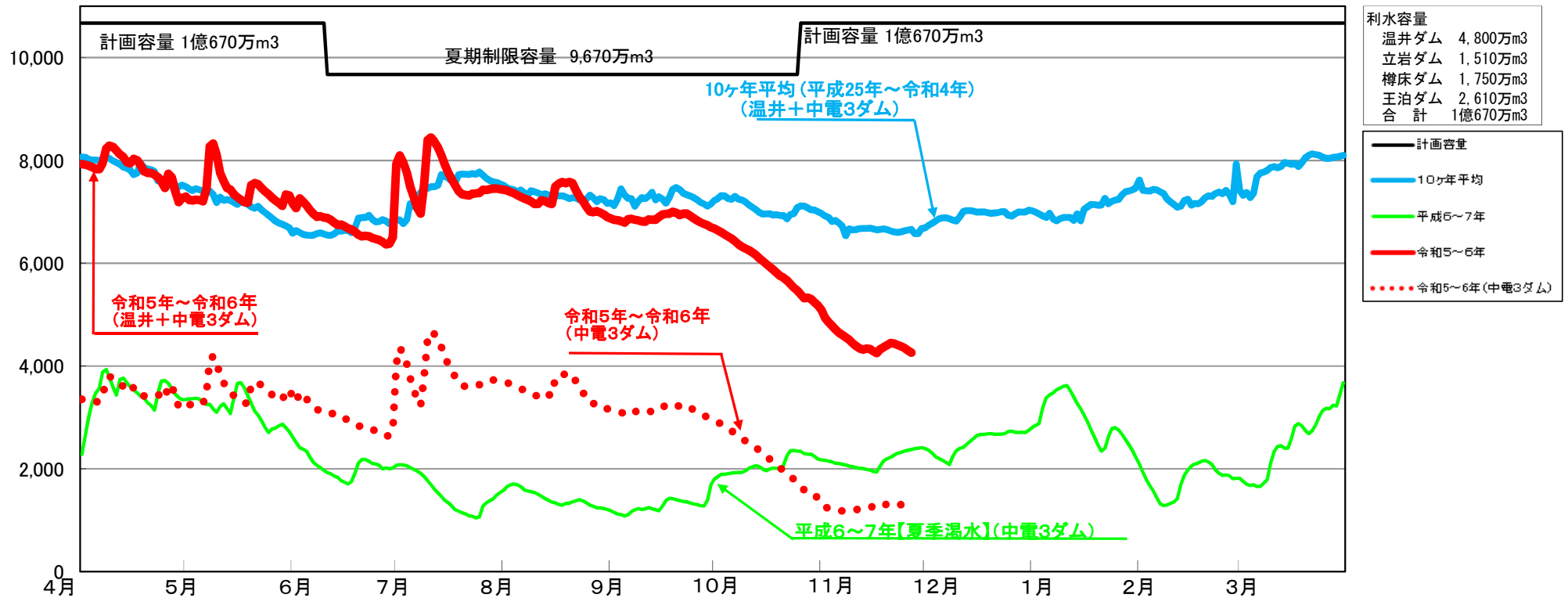
【担当】

副 所 長 杉村 貴志（すぎむら たかし）

占用調整課長 秦 晃久（はた あきひさ）

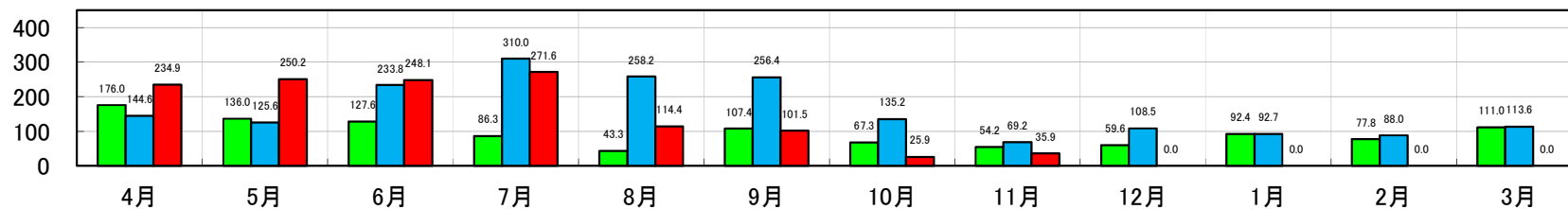
(万m<sup>3</sup>)

### 太田川流域4ダム貯水容量図



(mm)

### 太田川流域降水量



	温井ダム	立岩ダム	樽床ダム	王泊ダム	中電3ダム	4ダム計
11/27現在 貯水量	3,006万m <sup>3</sup>	316万m <sup>3</sup>	755万m <sup>3</sup>	184万m <sup>3</sup>	1,254万m <sup>3</sup>	4,260万m <sup>3</sup>
貯水率	62.6%	20.9%	43.1%	7.0%	21.4%	39.9%
貯水量前日比	-32万m <sup>3</sup>	-3.4万m <sup>3</sup>	-8万m <sup>3</sup>	1万m <sup>3</sup>	-11万m <sup>3</sup>	-43万m <sup>3</sup>
利水容量	4,800万m <sup>3</sup>	1,510万m <sup>3</sup>	1,750万m <sup>3</sup>	2,610万m <sup>3</sup>	5,870万m <sup>3</sup>	1億670万m <sup>3</sup>

※雨量の数値等は速報値のため、今後の精査等により変更する場合があります。

## 太田川水系水利用協議会 構成機関

	関係行政機関及び水利使用者
1	広島県 土木建築局 道路河川管理課
2	広島県 健康福祉局 食品生活衛生課
3	広島市 企画総務局 企画調整部 政策企画課
4	広島市 経済観光局 農林水産部 農政課
5	広島市 環境局 環境保全課
6	安芸太田町 建設課
7	広島県水道広域連合企業団
8	広島市 水道局
9	呉市 上下水道局 技術部
10	中国電力株式会社 水力制御所
11	川の内用水路水利組合
12	広島市祇園町外二ヶ町土地改良区
13	国土交通省 土師ダム管理所
14	国土交通省 温井ダム管理所
15	国土交通省 太田川河川事務所