

お知らせ

記者発表資料 令和2年3月30日

■同時発表先：合同庁舎記者クラブ、広島県政記者クラブ、岩国日刊記者クラブ、中国地方建設記者クラブ

## 太田川水系及び小瀬川水系

### 洪水浸水想定区域図の浸水区域の変更について

国土交通省中国地方整備局が平成29年4月19日に定めた太田川水系洪水浸水想定区域図及び平成28年6月14日に定めた小瀬川水系洪水浸水想定区域図について、水防法第14条第4項に基づき、洪水浸水想定区域を変更・公表すると共に、関係市区町へ通知します。

洪水浸水想定区域の指定の変更に係る公表資料は、下記の場所及び太田川河川事務所のホームページで閲覧することができます。

今回変更となる対象河川は、太田川本川、三篠川、根谷川及び小瀬川です。  
(別紙参照)

#### 1. 閲覧場所

国土交通省 中国地方整備局 河川部 水災害対策センター

所在地：広島県広島市中区上八丁堀6-30

国土交通省 中国地方整備局 太田川河川事務所 調査設計課

所在地：広島県広島市中区八丁堀3-20

#### 2. ホームページ

##### ○太田川水系

URL:<https://www.cgr.mlit.go.jp/ootagawa/bousai/flood2/flood2.html>

##### ○小瀬川水系

URL:<https://www.cgr.mlit.go.jp/ootagawa/bousai/flood3/flood3-0z.htm>

※洪水浸水想定区域とは

水防法第14条第1項の規程により、対象となる河川が氾濫した場合に浸水が想定される区域です。

#### 【問い合わせ先】

国土交通省 中国地方整備局 太田川河川事務所

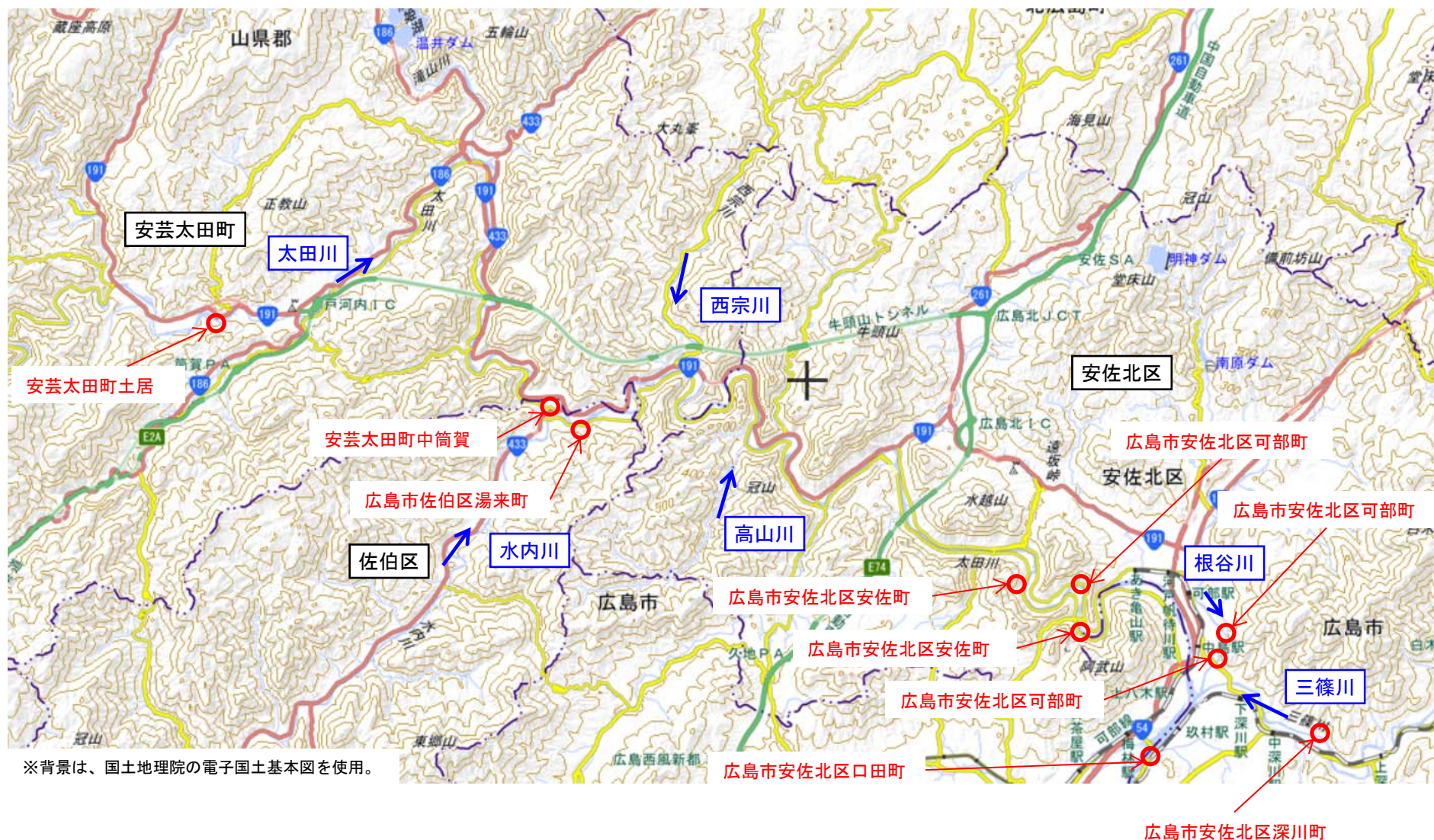
☎ (082) - 221 - 2436 (代表) (平日昼間)

副 所 長 藤 原 寛 (080-2939-7167)

調査設計課長 入 川 直之



# 太田川水系洪水浸水想定区域図の変更箇所(谷地形) 位置図

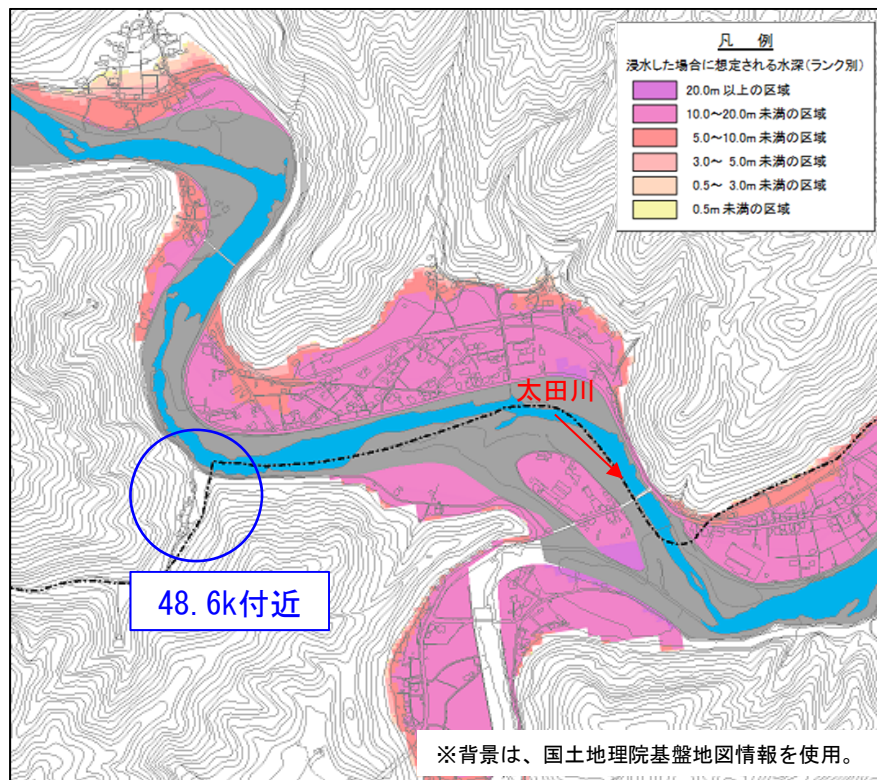


# 太田川水系洪水浸水想定区域(代表箇所:安芸太田町中筒賀)

【想定最大規模】

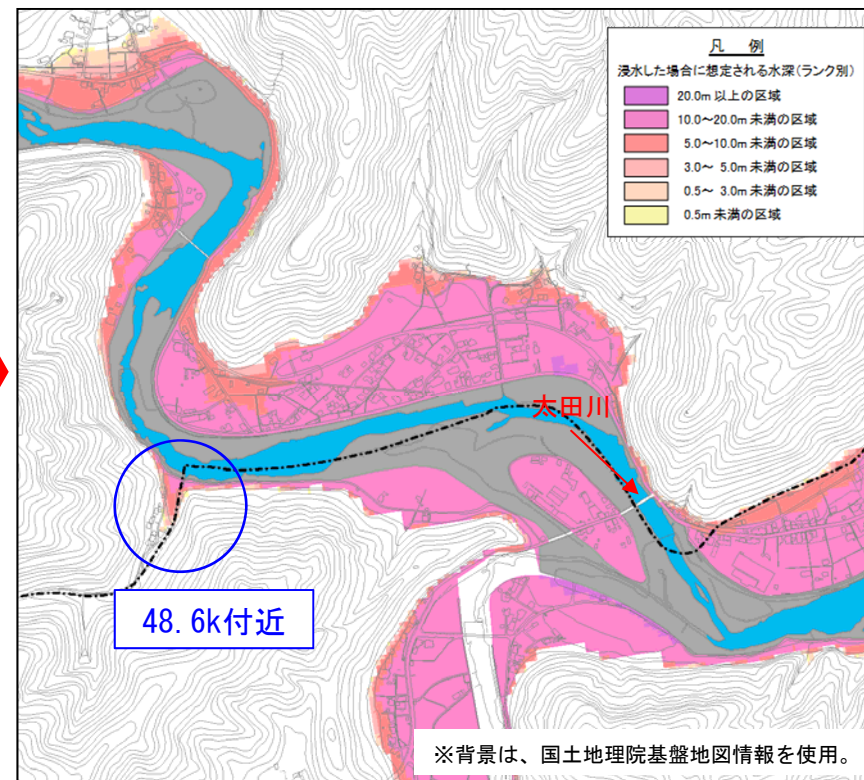
太田川水系太田川洪水浸水想定区域図  
(平成29年4月19日公表)

現行



太田川水系太田川洪水浸水想定区域図

見直し後



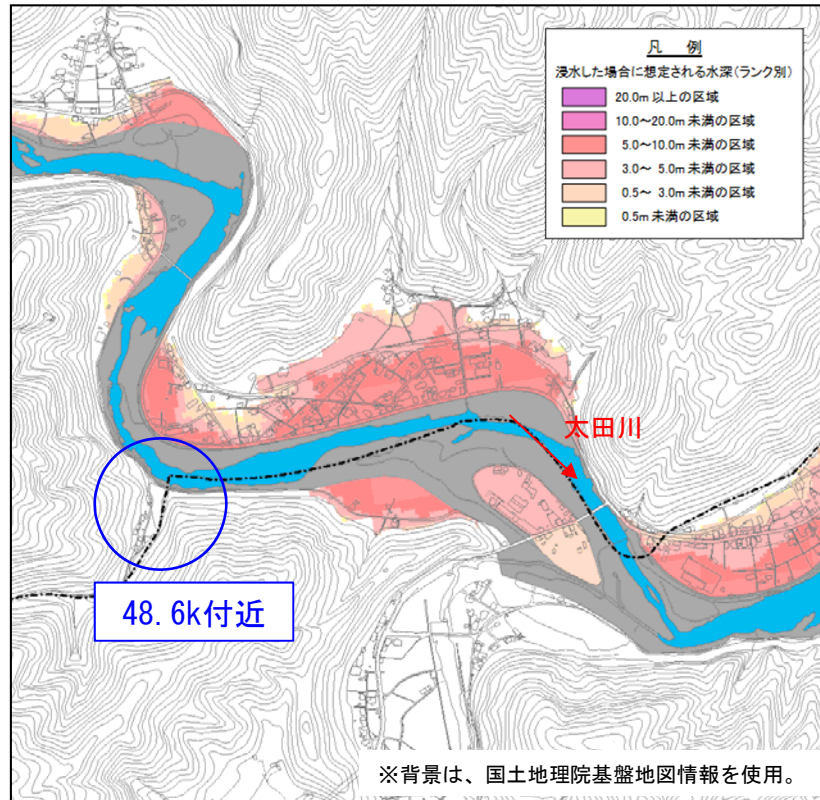
# 太田川水系洪水浸水想定区域(代表箇所:安芸太田町中筒賀)

別紙

【計画規模】

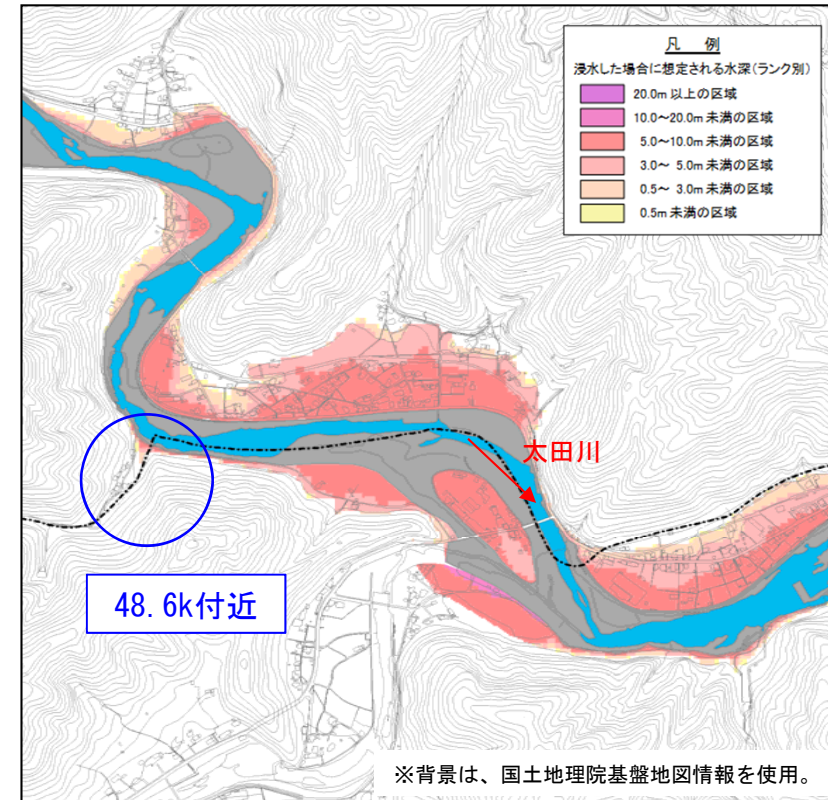
太田川水系太田川洪水浸水想定区域図  
(平成29年4月19日公表)

現行



太田川水系太田川洪水浸水想定区域図

見直し後

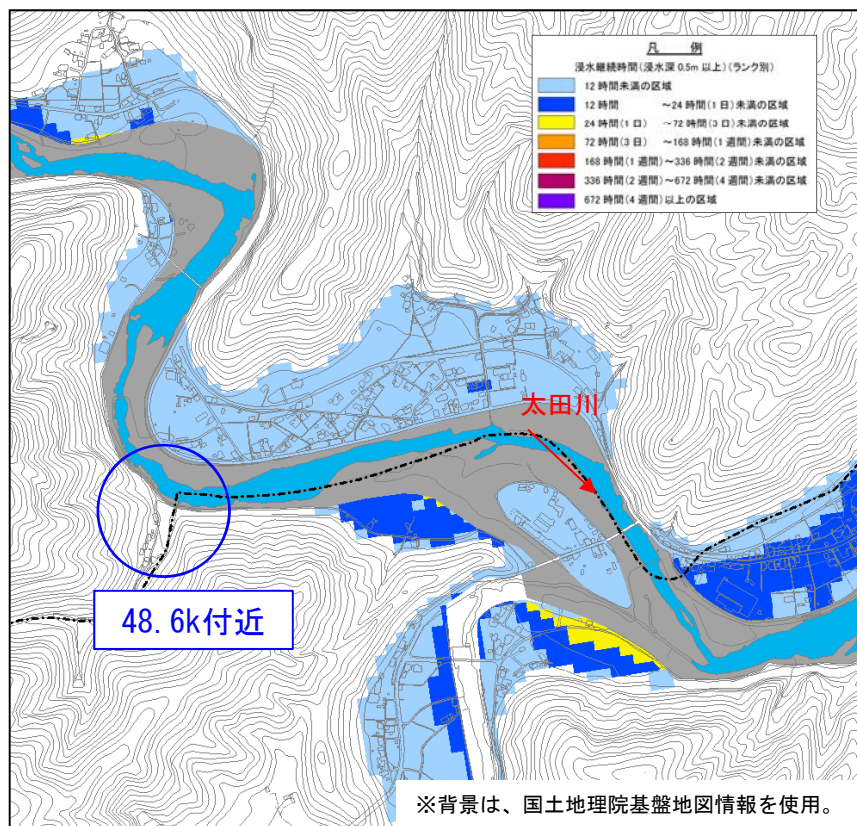


# 太田川水系洪水浸水想定区域(代表箇所:安芸太田町中筒賀)

## 【浸水継続時間】

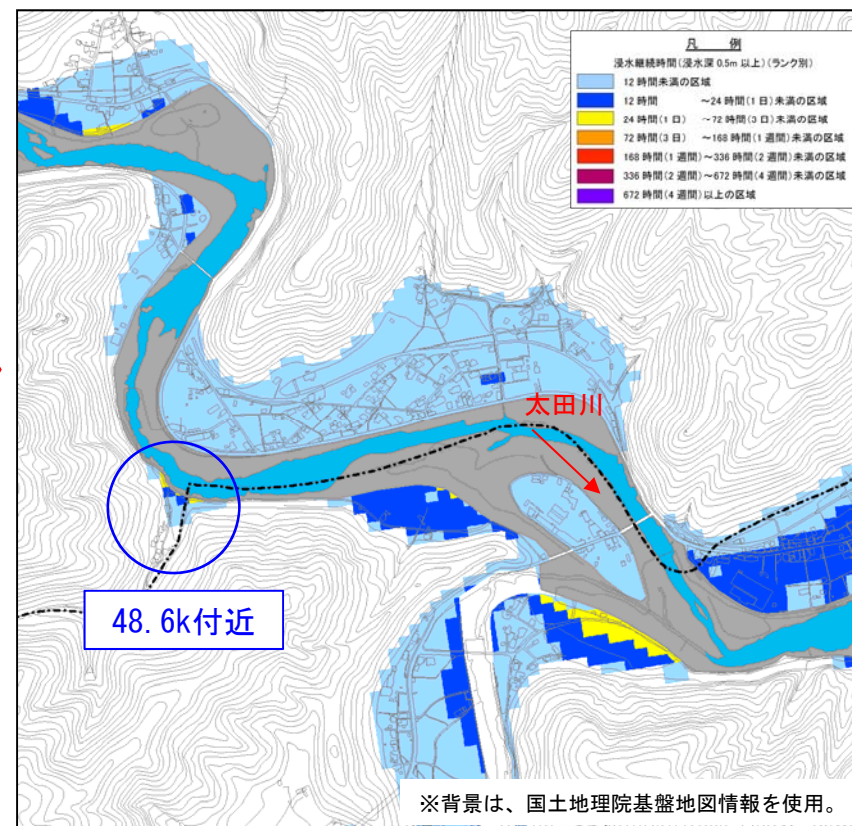
太田川水系太田川洪水浸水想定区域図  
(平成29年4月19日公表)

現行



太田川水系太田川洪水浸水想定区域図

見直し後



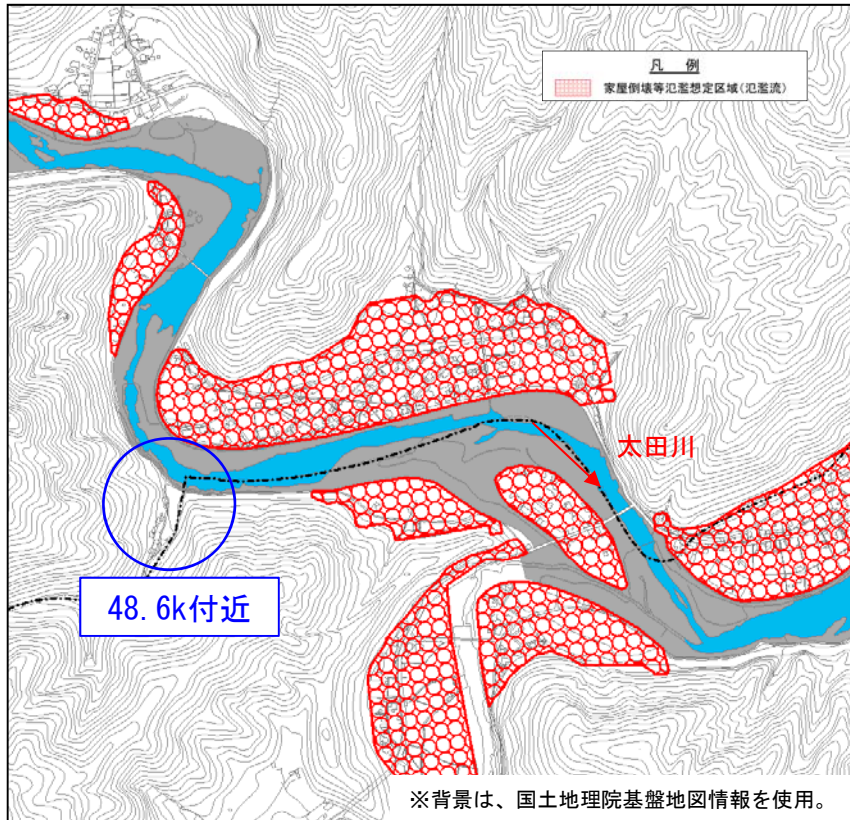
# 太田川水系洪水浸水想定区域(代表箇所:安芸太田町中筒賀)

別紙

## 【家屋倒壊等想定氾濫区域(氾濫流)】

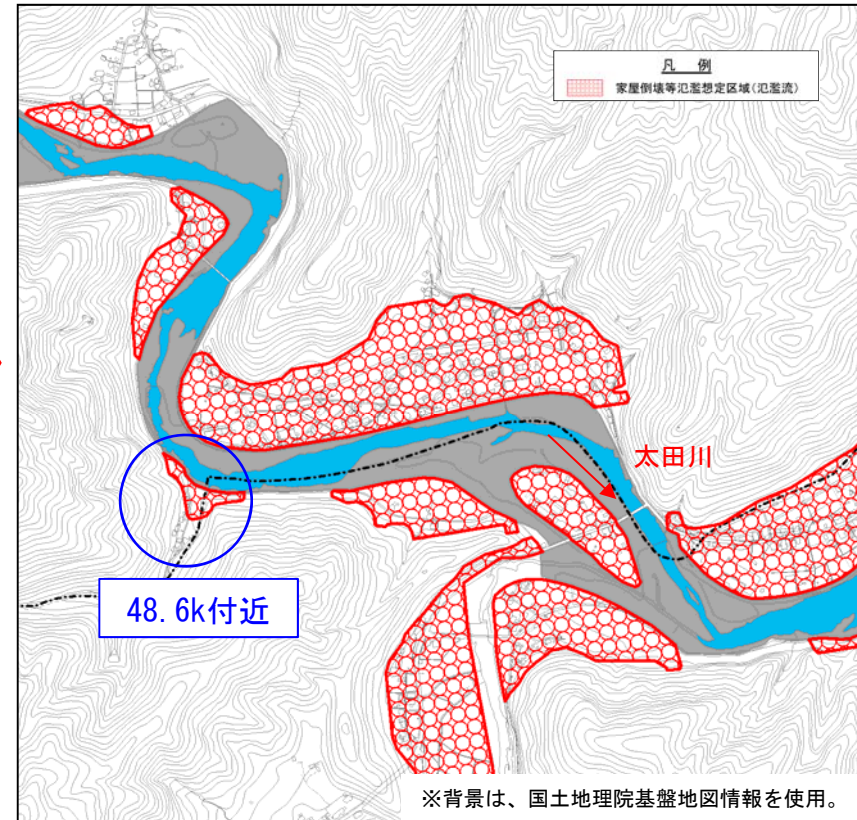
太田川水系太田川洪水浸水想定区域図  
(平成29年4月19日公表)

現行



太田川水系太田川洪水浸水想定区域図

見直し後



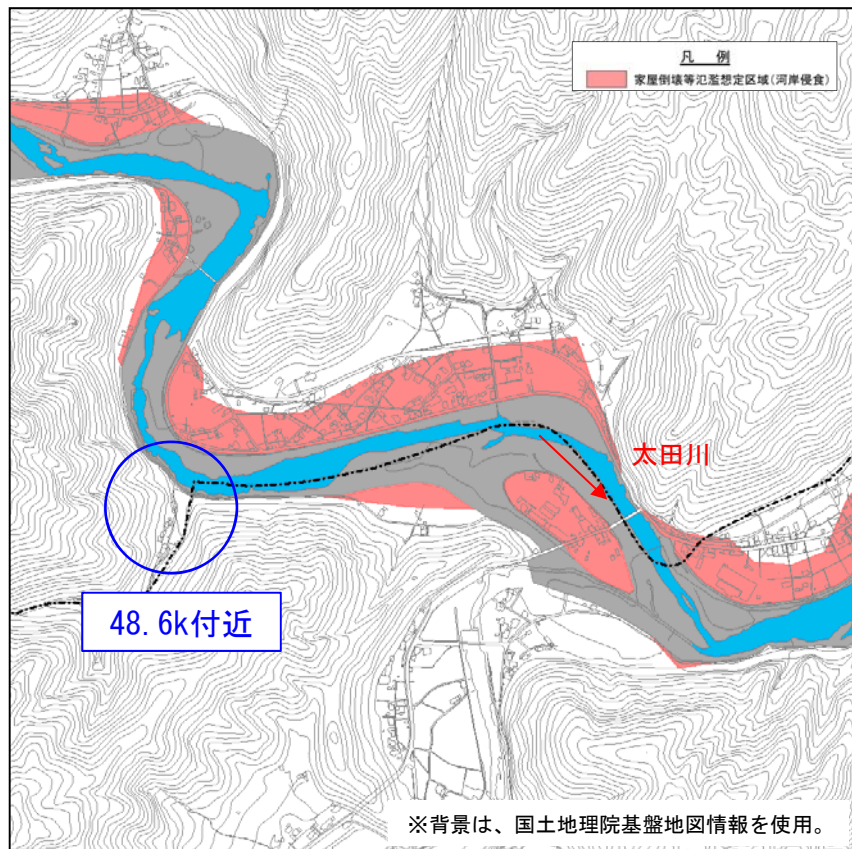
# 太田川水系洪水浸水想定区域(代表箇所:安芸太田町中筒賀)

別紙

## 【家屋倒壊等想定氾濫区域(河岸侵食)】

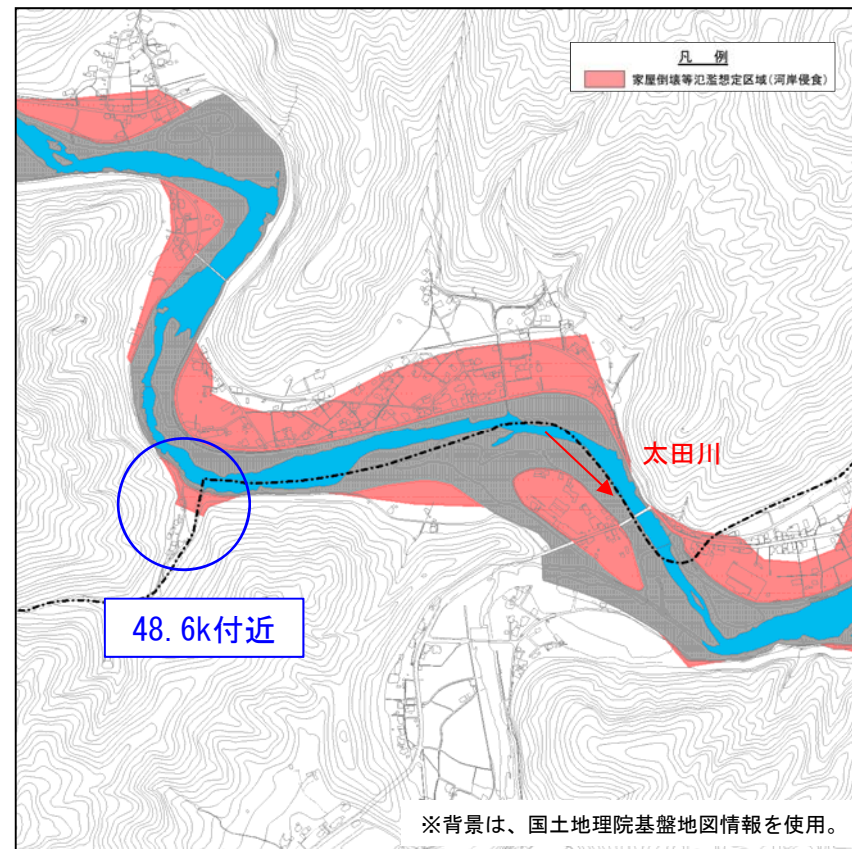
太田川水系太田川洪水浸水想定区域図  
(平成29年4月19日公表)

現行

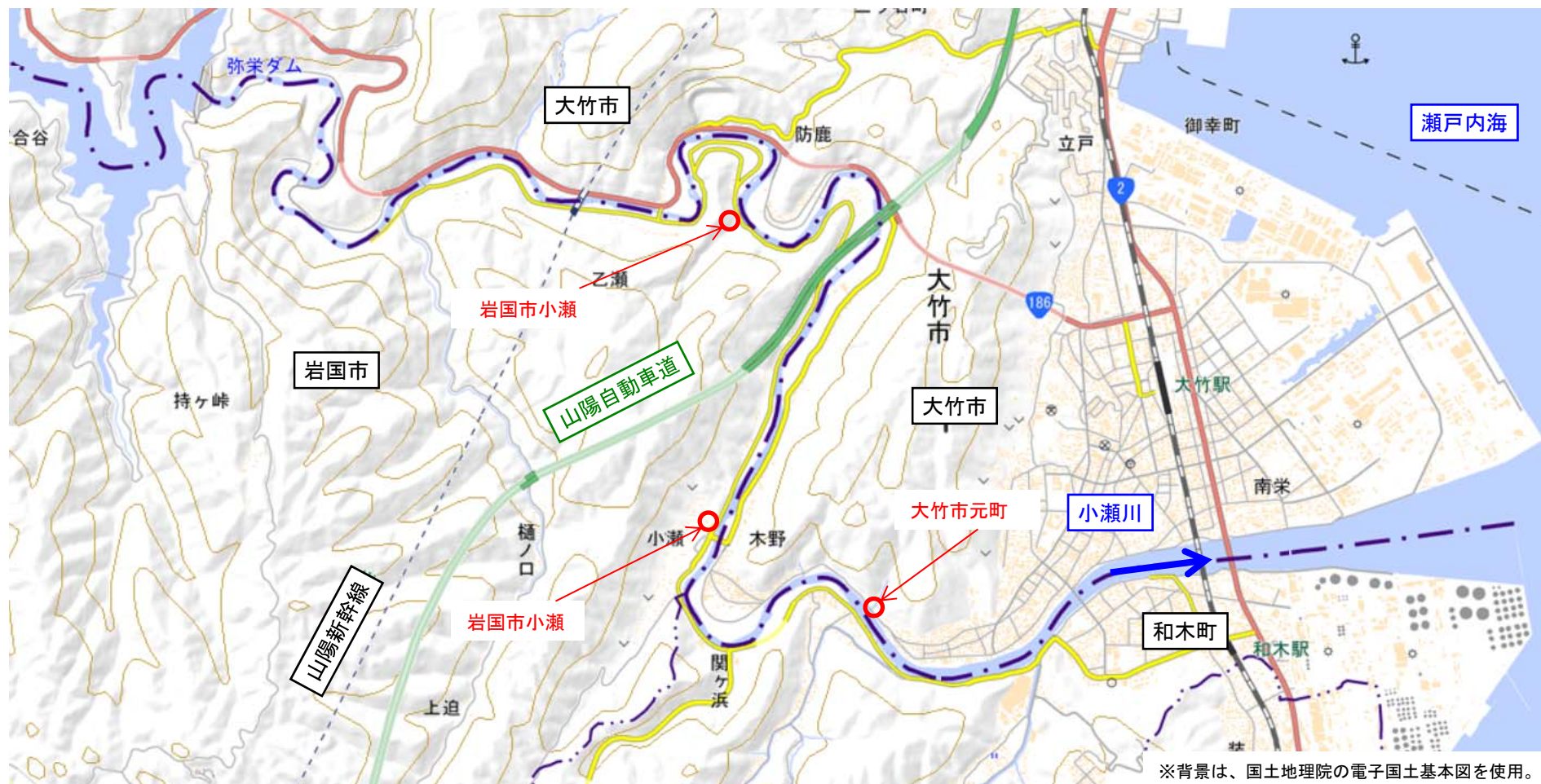


太田川水系太田川洪水浸水想定区域図

見直し後



# 小瀬川水系洪水浸水想定区域図の変更箇所(谷地形) 位置図

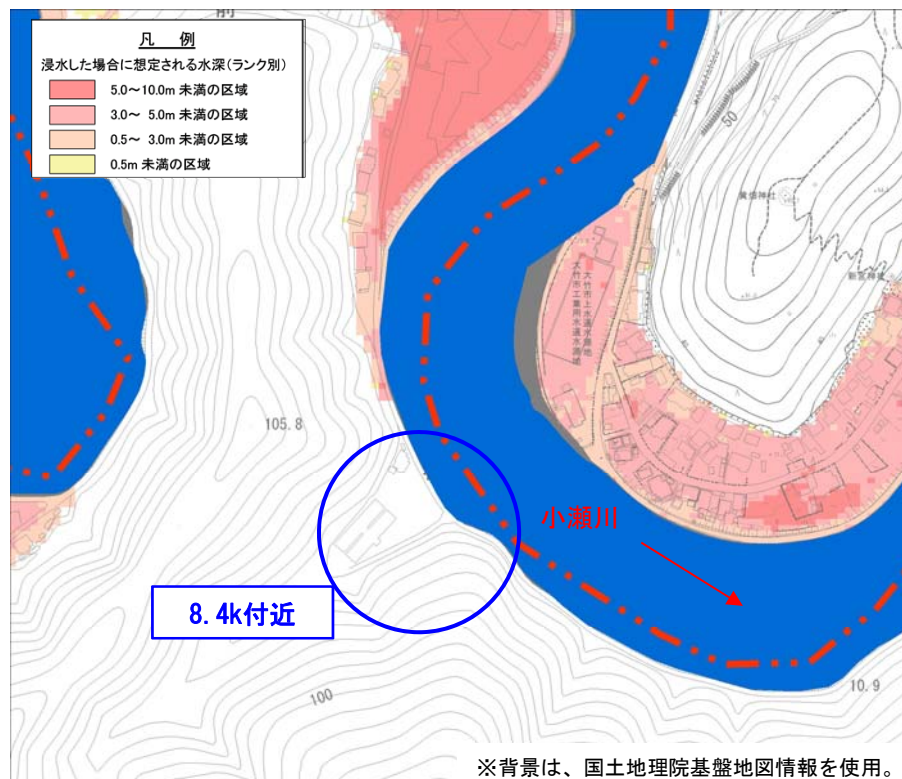




# 小瀬川水系洪水浸水想定区域(代表箇所:岩国市小瀬) 【想定最大規模】

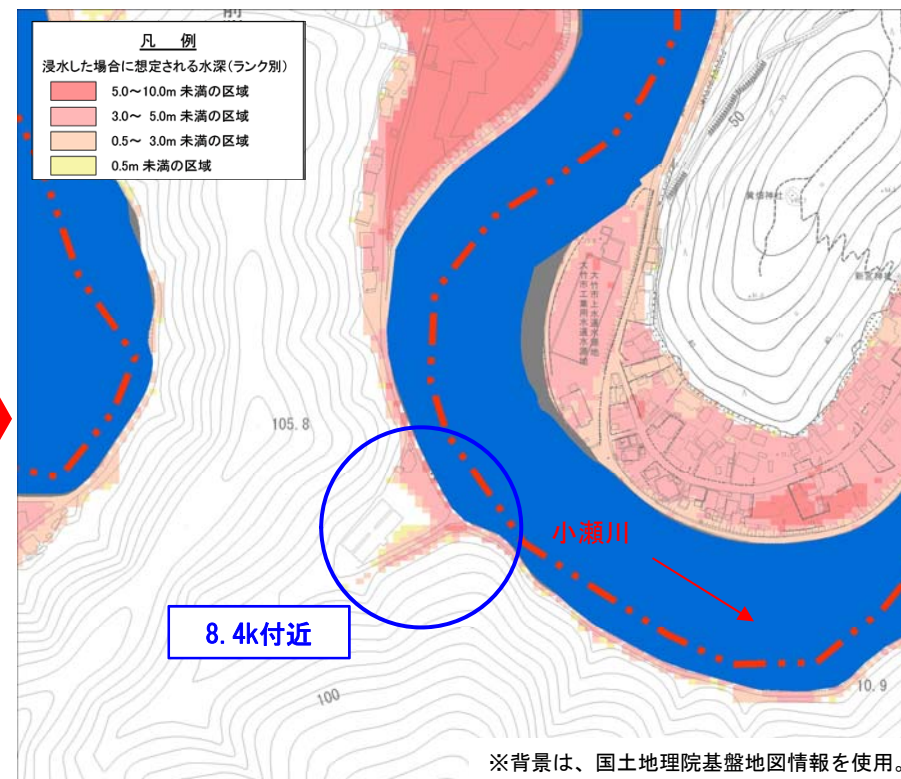
小瀬川水系小瀬川洪水浸水想定区域図  
(平成28年6月14日公表)

現行



小瀬川水系小瀬川洪水浸水想定区域図

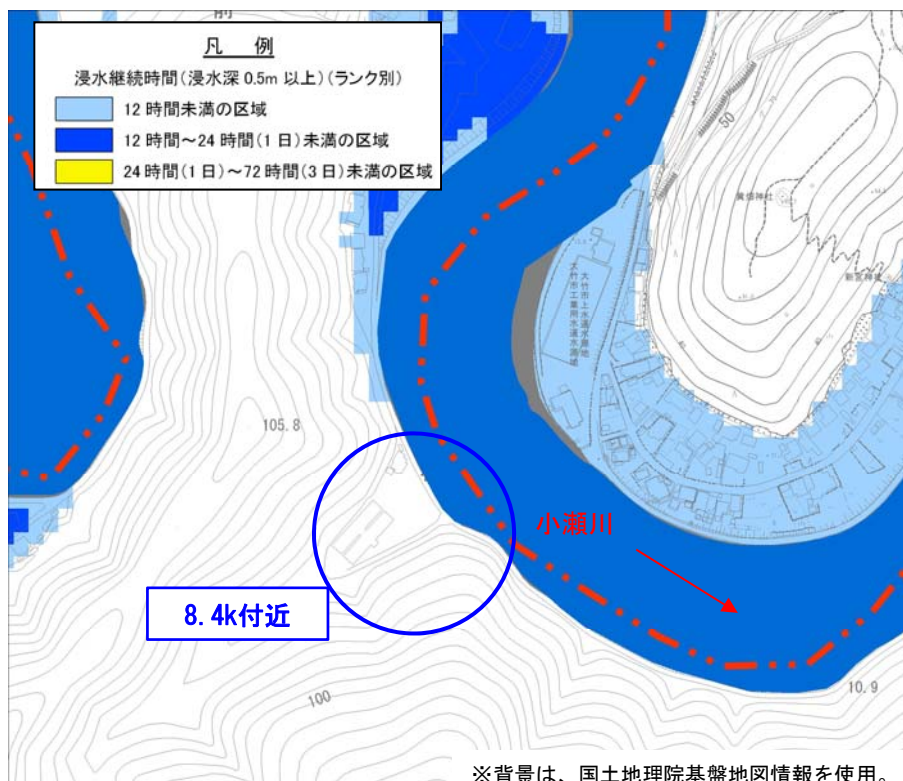
見直し後



# 小瀬川水系洪水浸水想定区域(代表箇所:岩国市小瀬) 【浸水継続時間】

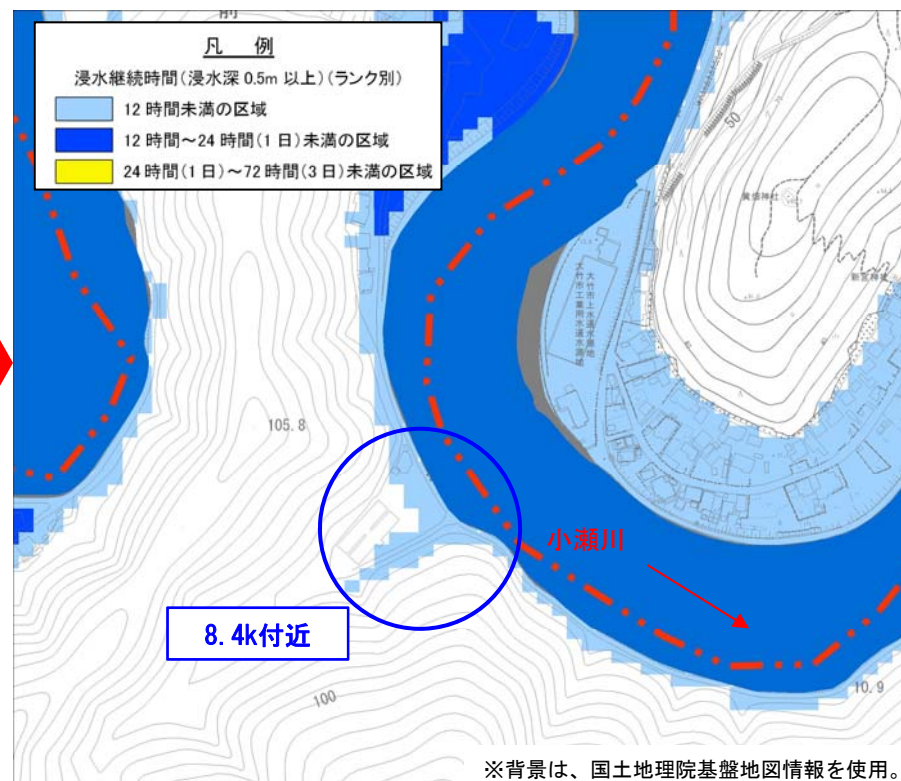
小瀬川水系小瀬川洪水浸水想定区域図  
(平成28年6月14日公表)

現行



小瀬川水系小瀬川洪水浸水想定区域図

見直し後

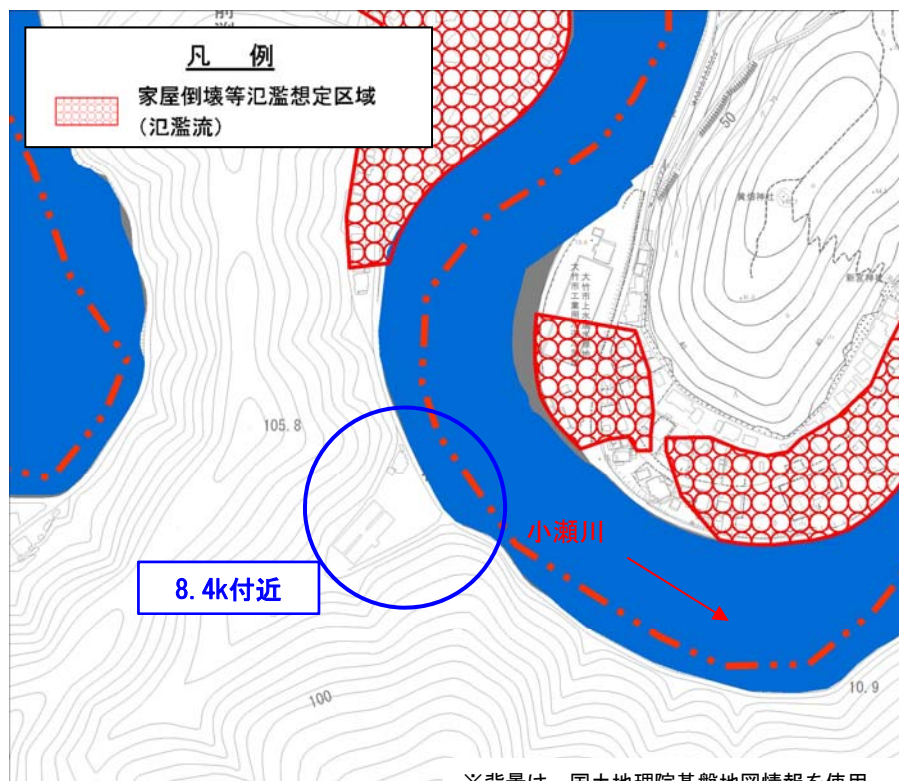


# 小瀬川水系洪水浸水想定区域(代表箇所:岩国市小瀬)

## 【家屋倒壊等想定氾濫区域(氾濫流)】

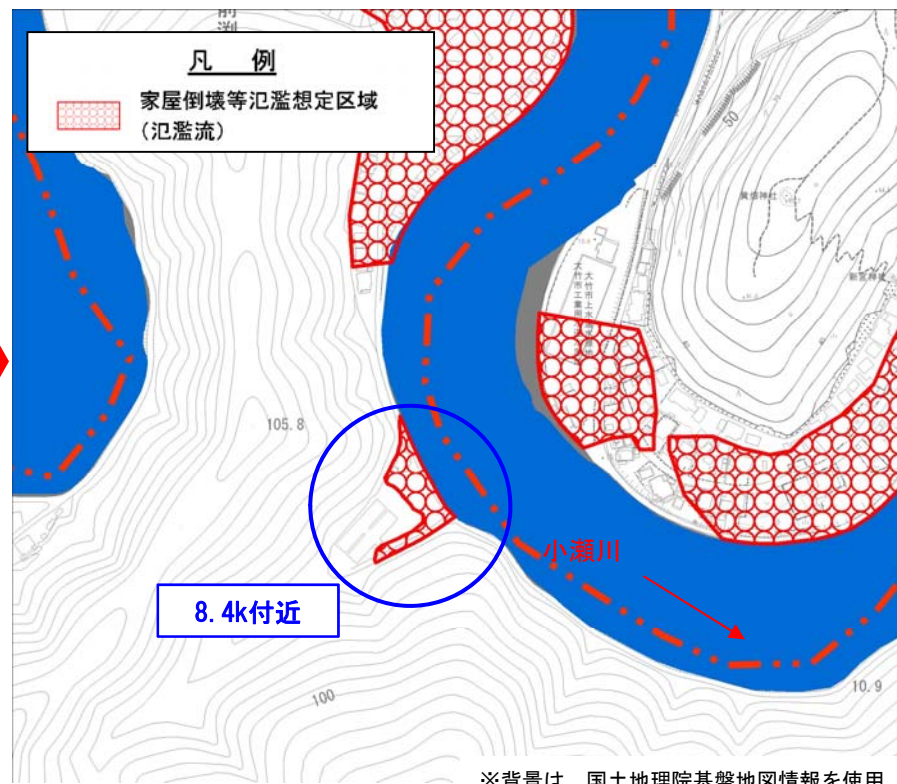
小瀬川水系小瀬川洪水浸水想定区域図  
(平成28年6月14日公表)

現行



小瀬川水系小瀬川洪水浸水想定区域図

見直し後

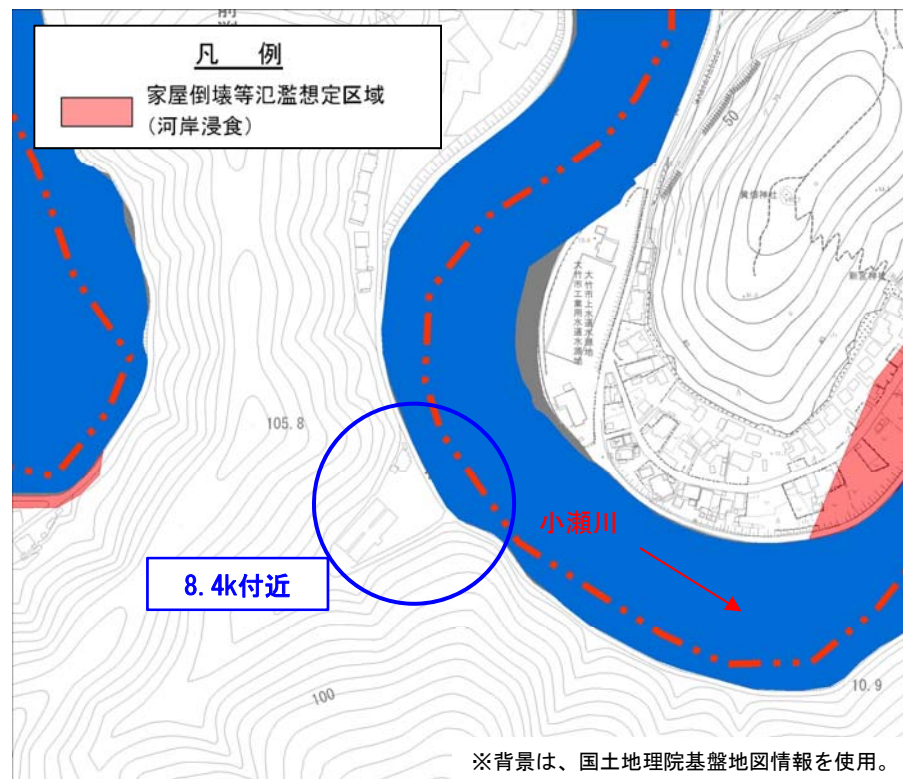


# 小瀬川水系洪水浸水想定区域(代表箇所:岩国市小瀬)

## 【家屋倒壊等想定氾濫区域(河岸浸食)】

小瀬川水系小瀬川洪水浸水想定区域図  
(平成28年6月14日公表)

現行



小瀬川水系小瀬川洪水浸水想定区域図

見直し後

