

出張所分担区域図

河川出張所区域図



加計出張所



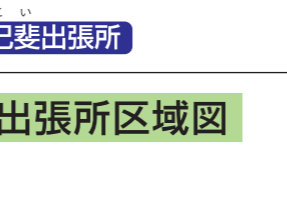
可部出張所



高瀬分室



大芝出張所



己斐出張所

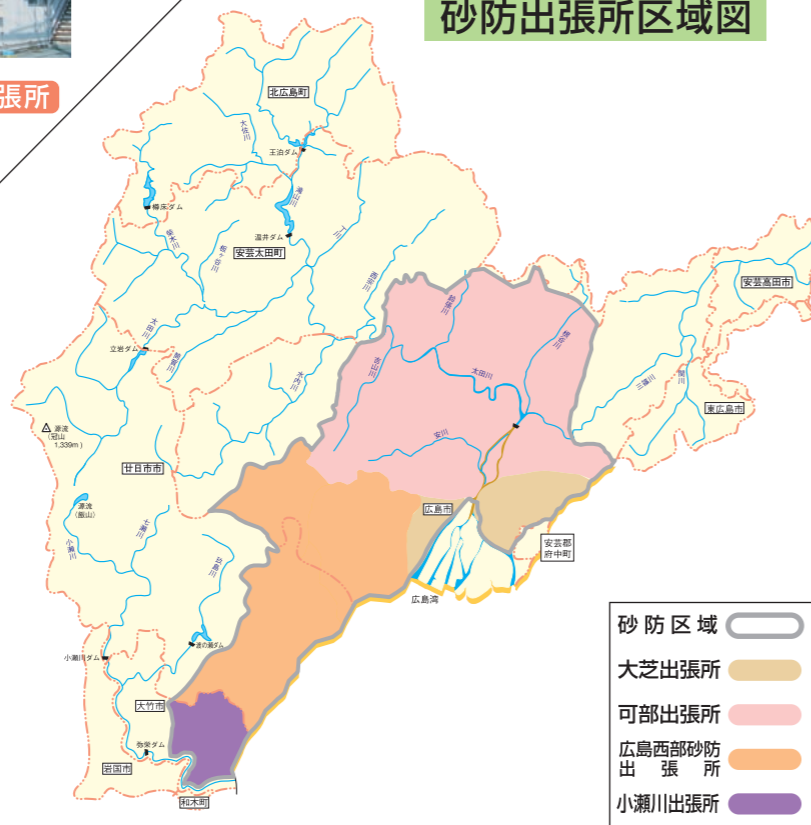


広島西部砂防出張所



小瀬川出張所

砂防出張所区域図



- 砂防区域
- 大芝出張所
- 可部出張所
- 広島西部砂防出張所
- 小瀬川出張所

- 己斐出張所
- 大芝出張所
- 可部出張所
- 加計出張所
- 小瀬川出張所

太田川・小瀬川流域の主な自治体



広島県の概要

面積	8,478km ²
人口	2,877千人
人口密度	339人/km ²
世帯数	1,145千世帯
主要特産品	牡蠣、お好み焼き、もみじ饅頭、日本酒、広島菜漬、筆
主要工業	自動車、造船、鉄鋼

広島市の概要

面積	905km ²
人口	1,155千人
人口密度	1,276人/km ²
世帯数	487千世帯
主要特産品	牡蠣、お好み焼き、もみじ饅頭、日本酒
主要工業	自動車、鉄鋼、醸造

廿日市の概要

面積	489km ²
人口	116千人
人口密度	236人/km ²
世帯数	43千世帯
主要特産	木工品、ウッドクラフト、酒、牡蠣、バラ、わさび、きのこ
主要工業	醸造、木材、家具製造、ガス製造、自動車部品製造

大竹市の概要

面積	78km ²
人口	30千人
人口密度	388人/km ²
世帯数	12千世帯
主要特産	手すき和紙、鯉のぼり、手打包丁、海苔、いりこ、しょうゆ
主要工業	パルプ工業、化学繊維、石油化学

安芸太田町の概要

面積	342km ²
人口	8千人
人口密度	24人/km ²
世帯数	3千世帯
主要特産	祇園坊(かき)、わさび漬、あまご、とち餅、こんにやく
主要工業	工芸品、やきもの、神楽面、ガラス細工

北広島町の概要

面積	646km ²
人口	21千人
人口密度	32人/km ²
世帯数	8千世帯
主要特産	山菜、農産物、やまめ、そば
主要工業	林業

山口県の概要

面積	6,112km ²
人口	1,493千人
人口密度	244人/km ²
世帯数	591千世帯
主要特産品	フグ、萩焼、かまぼこ、みかん、しょうゆ、干物
主要工業	化学繊維、紙・パルプ、石油、化学、鉄鋼、造船、自動車

和木町の概要

面積	11km ²
人口	6千人
人口密度	610人/km ²
世帯数	2千世帯
主要特産品	やまももアイス、なごみ竹炭、ハスカップスムージー
主要工業	石油精製、石油化学、製紙

岩国市の概要

面積	872km ²
人口	150千人
人口密度	172人/km ²
世帯数	60千世帯
主要特産品	岩国れんこん、岸根栗、わさび、こんにやく
主要工業	石油精製、石油化学、製紙

※ 面積: 「全国都道府県市区町村別面積調」(国土地理院)の平成17年10月1日時点値に平成18年3月31日時点の市町村合併状況を考慮した値(km²単位に四捨五入)。
 ※ 人口・世帯数: 「平成17年国勢調査速報」(広島県、山口県)の平成17年10月1日時点値に平成18年3月31日時点の市町村合併状況を考慮した値(千人単位に四捨五入)。
 ※ 人口密度: 人口÷面積