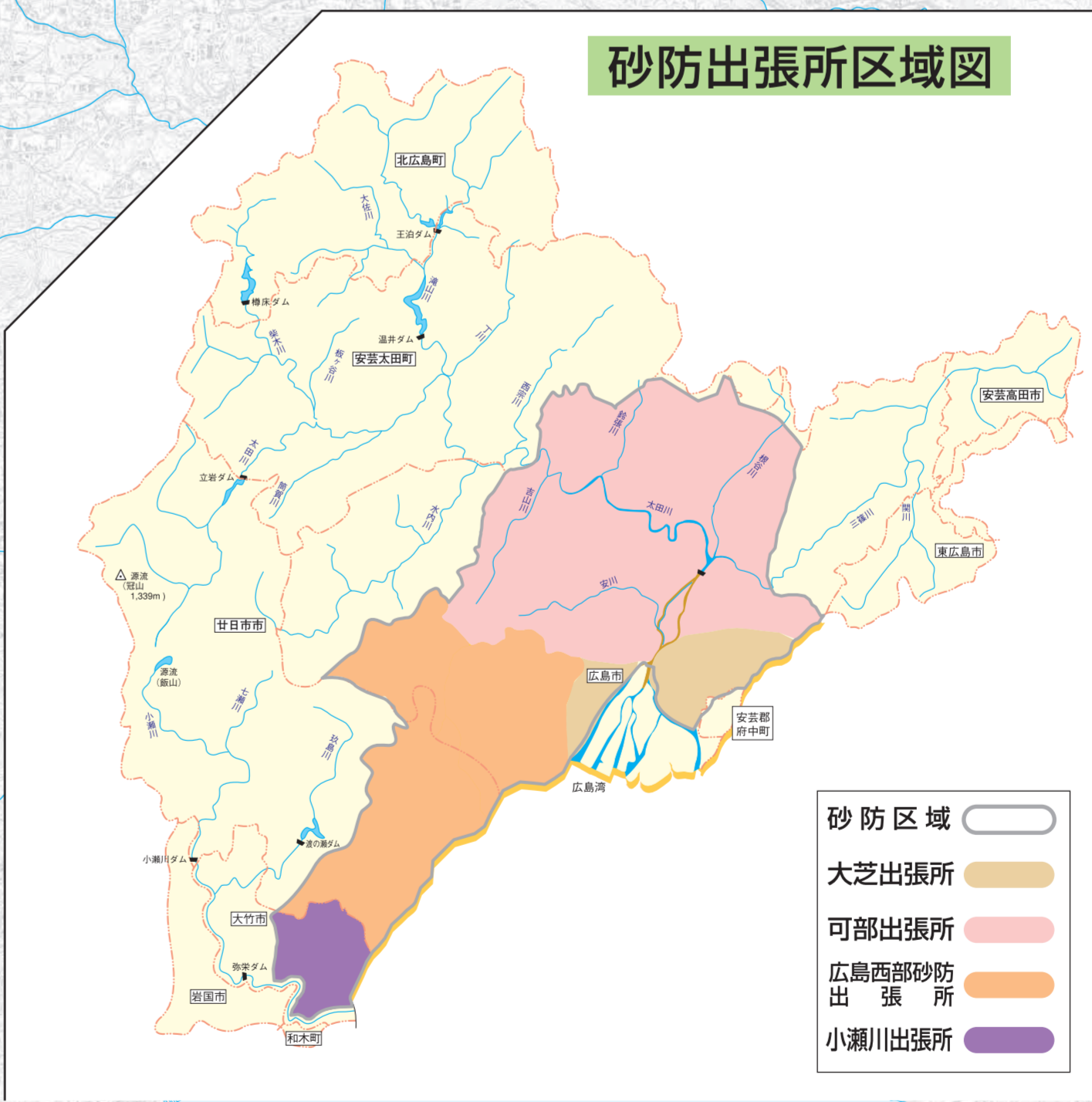
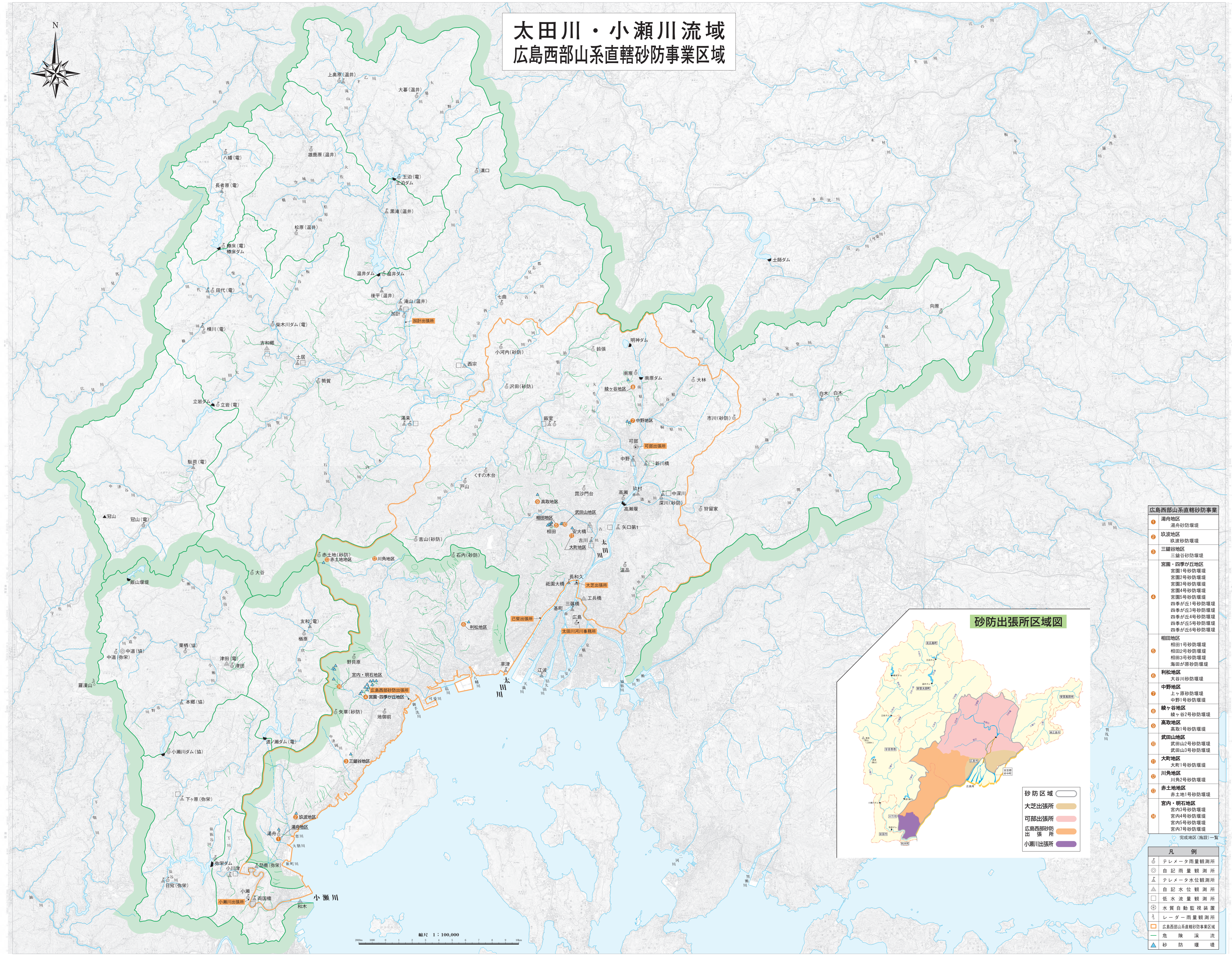


太田川・小瀬川流域 広島西部山系直轄砂防事業区域



広島西部山系直轄砂防事業	
① 瀬向地区	瀬向砂防堤
② 玖波地区	玖波砂防堤
③ 三穂谷地区	三穂谷砂防堤
④ 宮園・四季が丘地区	宮園1号砂防堤 宮園2号砂防堤 宮園3号砂防堤 宮園4号砂防堤 宮園5号砂防堤 四季が丘1号砂防堤 四季が丘2号砂防堤 四季が丘3号砂防堤 四季が丘4号砂防堤 四季が丘5号砂防堤 四季が丘6号砂防堤
⑤ 相田地区	相田1号砂防堤 相田2号砂防堤 相田3号砂防堤 相田が原砂防堤
⑥ 利根地区	大谷川砂防堤
⑦ 中野地区	上ノ原砂防堤 中野1号砂防堤
⑧ 横ヶ谷地区	横ヶ谷2号砂防堤
⑨ 高取地区	高取1号砂防堤
⑩ 武田山地区	武田山2号砂防堤 武田山3号砂防堤
⑪ 大野地区	大野1号砂防堤
⑫ 川角地区	川角2号砂防堤
⑬ 赤土地地区	赤土地1号砂防堤
⑭ 宮内・明石地区	宮内3号砂防堤 宮内4号砂防堤 宮内5号砂防堤 宮内7号砂防堤
完成地区(編入)一覧	
凡例	
△	テレメータ雨量観測所
⊙	自記雨量観測所
▲	テレメータ水位観測所
△	自記水位観測所
□	低水流量観測所
⊕	水質自動監視装置
⊖	レーダー雨量観測所
○	広島西部山系直轄砂防事業区域
—	急険深流
▲	砂防堤

国土交通省中国地方整備局 太田川河川事務所

平成16年3月修正 平成18年8月修正
平成17年5月修正 平成22年3月修正

この図は、国土院院長の承認を経て、国土院発行の30万分の1地形図、5万分の1地形図、25万分の1地形図を複製したものである。(編者名 国土院 製図)