

平成25年7月28日豪雨による中国地整管内の主な被災箇所(直轄国道) 一般国道191号 萩市須佐地区

○7月28日、国道191号須佐地区L=16km、全面通行止め(17箇所被災)
 ○7月29日未明には、啓開作業により、通行止めL=5kmに短縮(11箇所被災)
 ○8月5日午前6時に、全区間で通行止め解除(ただし須佐トンネル付近約1km区間は片側交互通行)

8月5日6時現在



131k800~132k040 大刈トンネル内冠水 7月28日11時40分 上下通行止め →8月5日6時 規制解除	132k040(上下) 土砂流出 28日11時40分 上下通行止め →8月5日6時 規制解除	132k380(下) 民家裏山崩落 28日11時40分 下り線通行止め →8月5日6時 規制解除	133k900(上下) 下り線法面崩落 50m×20~30m(H) 上下線に崩土有り 28日11時40分 上下通行止め →8月5日6時 規制解除
--	---	---	--



凡例

- 片側交互通行
- 規制解除

132k480 土砂流出 28日11時40分 上り線通行止め →8月5日6時 規制解除	132k600(上下) 崩土・倒木L=60m 28日11時40分 上下線通行止め →8月5日6時 規制解除	132k780(上下) 崩土・倒木L=60m 28日11時40分 上下線通行止め →8月5日6時 規制解除	133k800(上下) 道路崩落(上り2車線)L=48m SL=20m 28日11時40分 上下通行止め →8月5日6時 規制解除(片側交互通行)
--	--	--	--

○7月28日11時40分、道路崩落(L=48m、法長20m)により通行止め
 ○崩落部を避けた迂回路により応急復旧を実施。7月30日8時、復旧作業着手
 ○8月5日(月)AM6:00に片側交互通行により通行止を解除

8月8日16時現在



応急復旧 ※山側に応急の迂回路を設置

- 7月31日の作業
 - ・迂回路の伐採、法尻部の側溝土砂撤去、崩落箇所下部の進入路検討着手
- 8月1日の作業
 - ・迂回路の法尻部に土のう設置、崩落部のモルタル吹き付け準備
- 8月2日の作業
 - ・迂回路の盛土工事、崩落部のモルタル吹き付け
- 8月3日の作業
 - ・迂回路の盛土工事、崩落部のモルタル吹き付け、舗装工事
- 8月4日の作業
 - ・迂回路舗装、ガードレール設置、保安施設設置等



写真



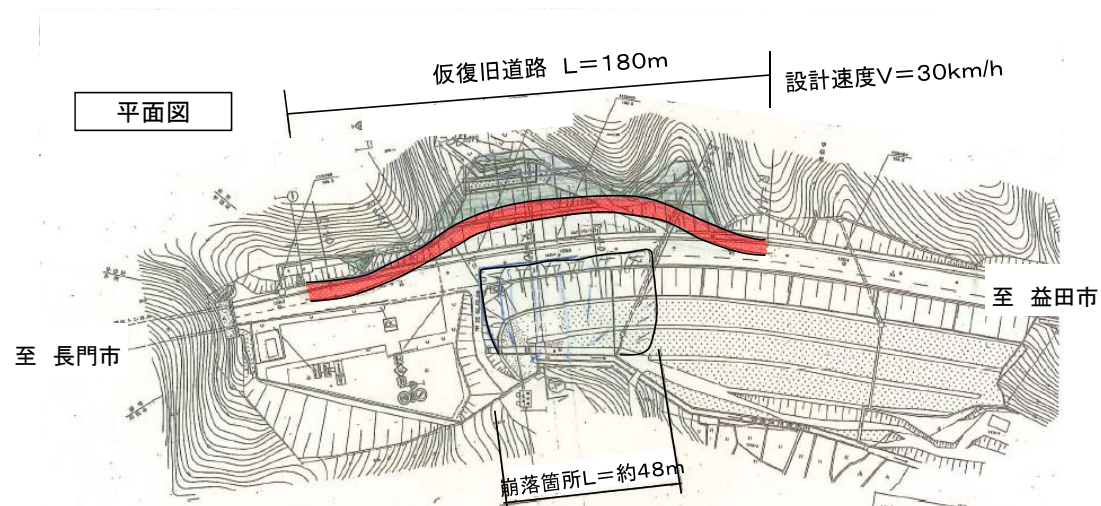
平成25年8月1日 14:00撮影 復旧作業状況



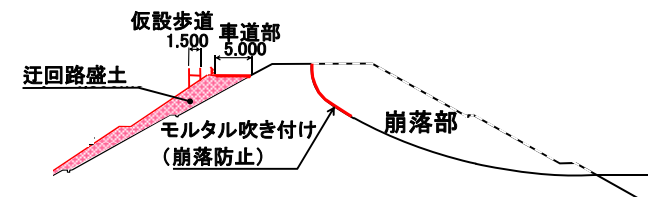
平成25年8月2日 11:00撮影
崩落部モルタル吹き付け



平成25年8月4日 15:00撮影
迂回路舗装工事等



断面図



一般国道9号 山口市阿東地福下地内

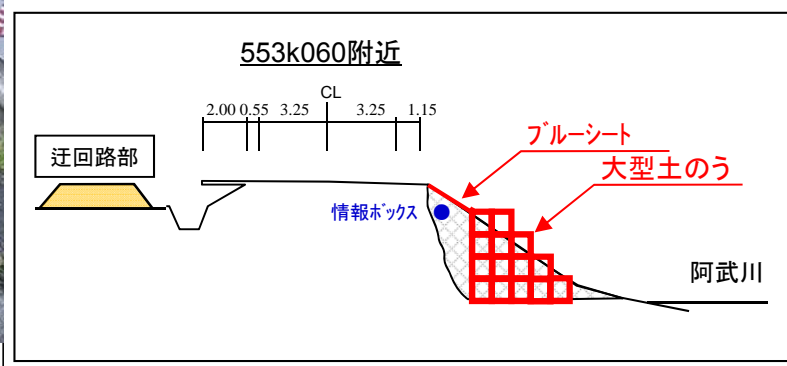
○7月29日12時、河川洗掘により路肩崩落、上り線通行止め → 同日13時30分、片側交互通行に移行
 ○7月31日 路肩崩壊部の大型土のう及びブルーシート設置完了
 ○8月8日 2車線確保のための迂回路工事施工中 8月8日16時現在



阿武川

553k070~090(上)
 路肩崩落 L=約20m, H=5.5m
 上り線通行止め
 7/29 12:00 路肩崩落による通行止め
 13:30 片側交互通行
 17:20 応急復旧着手
 20:30 大型土のう設置着手

断面図(復旧作業中)



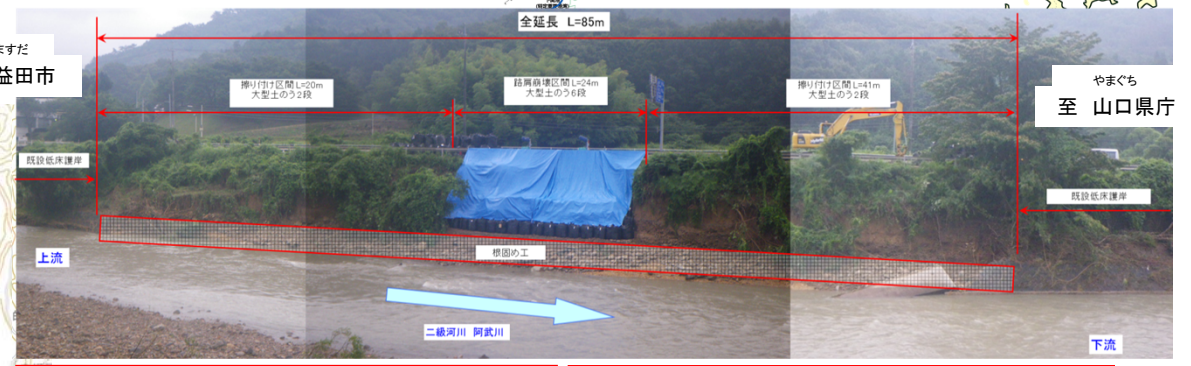
位置図



やまぐち あとう じふくしも
 山口市 阿東 地福下 (553k070~090付近)
 片側交互通行

やまぐちあとうじふくしも
 山口市阿東地福下
 交通量 6,800台/日

応急復旧案 (7/30撮影)



7/31 崩落部土のう及びブルーシート設置完了

平成25年8月8日 10:00撮影 迂回路工事施工中

