



国土交通省中国地方整備局
山陰西部国道事務所



令和 5年 11月 10日



お知らせ

資料提供先

山口県政記者クラブ
山口県政記者会
山口県政滝町クラブ

iPad1台で配筋検査を簡単に！ ～点群データを用いた、配筋検査効率化～

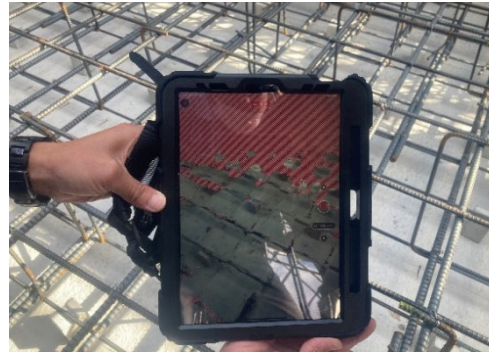
建設業関係者の方を対象に、山陰道でのインフラDXを推進、生産性向上を目指し「デジタルデータを活用した鉄筋計測技術について」のセミナーを開催します。

【開催内容】

- ・開催日時 令和5年11月17日（金） 13時30分～15時10分
- ・開催場所 山陰道 俵山・豊田道路（下関市豊田町（別紙-2参照））
- ・内 容 ①iPadを用いた点群データの自動モデル化による配筋測定・検査【現場】
②デジタルデータを活用した鉄筋出来形計測の実施要領（案）、点群データの自動モデル化による配筋検査効率化技術の紹介【座学】



函渠工の鉄筋組立状況



鉄筋の点群データ取得状況

※取材に当たっては駐車場の準備がございますので、別紙-3に記入のうえ11月15日(水)12時までにFAXにて送信願います。

■問い合わせ先

●国土交通省 中国地方整備局 山陰西部国道事務所
副 所 長 たかざき おさむ 高崎 修
工務課長 かわかみ しんいち 河上 伸一

TEL:(0838)21-3910(代表) FAX(0838)21-3921(代表)

山陰西部国道事務所ホームページ <https://www.cgr.mlit.go.jp/saninseibu/>
山陰西部国道事務所X(旧Twitter) <https://twitter.com/saninseibu>



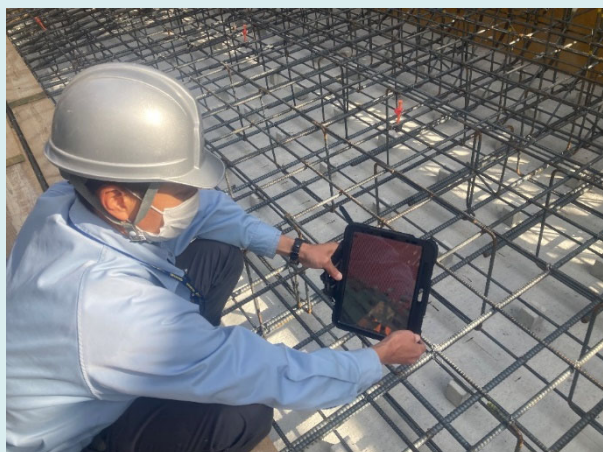
配筋検査の効率化

【従来方法】



- ・配筋検査のために、マグネット及びマーカの取り付け
- ・計測をするために2名+カメラマン1名で=3名必要
- ・2図面から調書作成

【新技術】



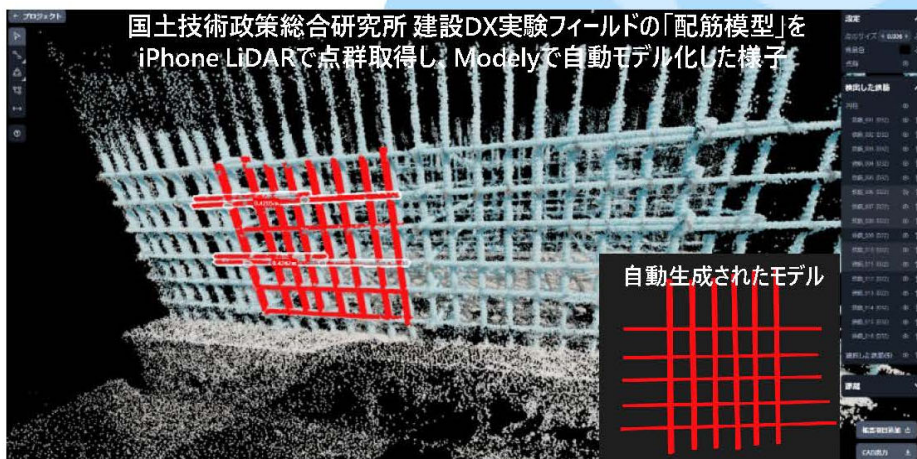
- ・測定から帳票作成まで、1名で可能
- ・帳票作成は自動化

3次元データ（点群・モデル）の特性を活かして「かぶり厚」や円形フープ筋、円形配筋などの点検項目にも対応可能！

NETIS登録技術
NETIS番号：CB-230008-A



複数の配筋タイプに対応

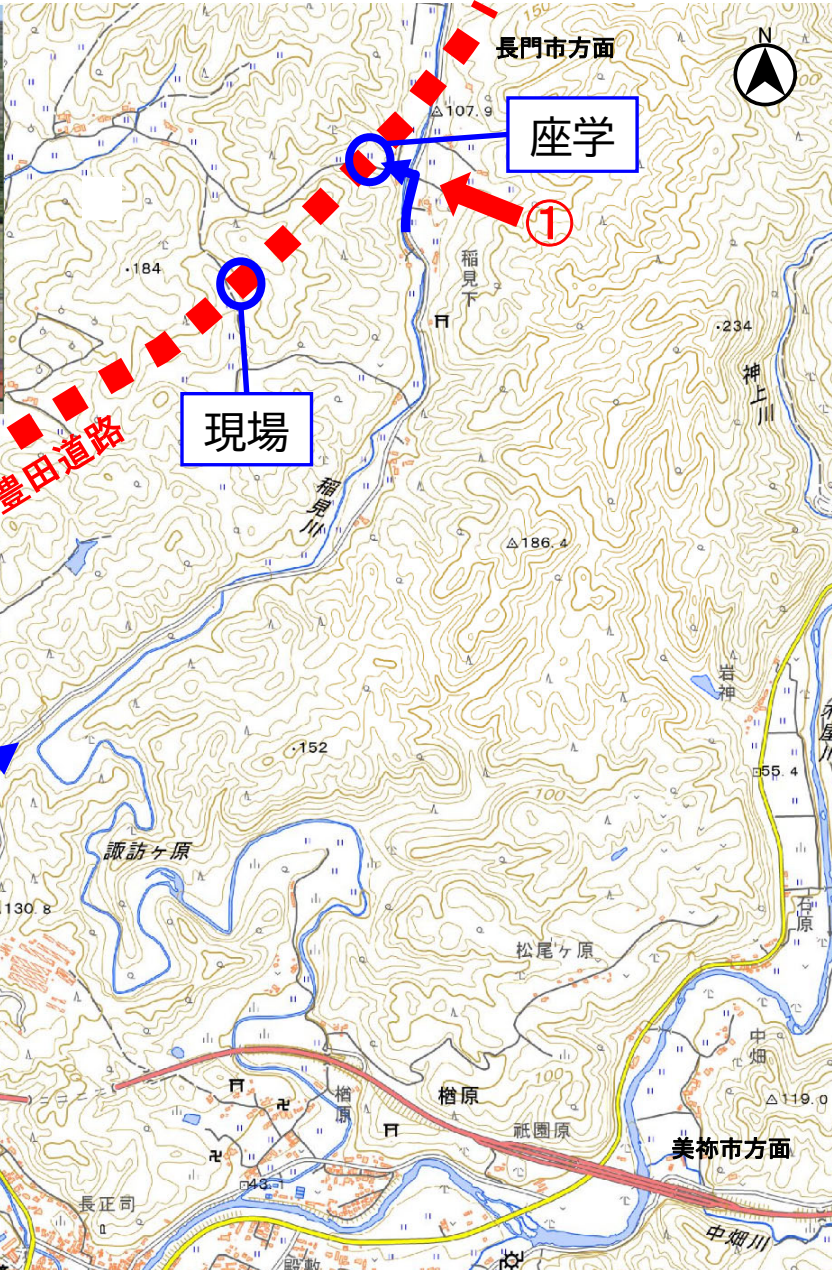


位置図



開催場所

①



□取材される記者の方へ

当日の駐車場についてのお知らせなどを行いますので、取材を希望される場合は、11月15日(水)12時までに本紙をFAXで送付してください。

国土交通省山陰西部国道事務所工務課

FAX(0838)21-3921

取材申込FAX表

■報道機関名 : _____
氏 名 : _____
電話番号 : _____ (当日連絡がつく番号)
車両台数 : _____ 台
参加人数 : _____ 名

本書を送付されましたら山陰西部国道事務所工務課まで電話をいただくようお願いします。
TEL(0838)21-3926

(取材について)

発熱等、風邪の症状が見られる場合などは、来場をご遠慮ください。