

小田川堤防拡幅の用地に関する図面 (服部地区)

国土交通省

高梁川・小田川緊急治水対策河川事務所

令和元年10月



国土を**整**え、全力で**備**える

国土交通省
中国地方整備局

Ministry of Land, Infrastructure, Transport and Tourism
Chugoku Regional Development Bureau

・本図面は、今年度実施させていただきました堤防拡幅に係る2回の地元説明会及びその他の機会でもいただいたご意見を踏まえて図面の修正を行い、事業にあたり必要となる用地の幅をご提示させていただくものです。なお、用地取得に影響のない構造細部については現在設計中であり、見直すこともありますのでご了承ください。

・用地を取得させていただく箇所については、本図面を基に現地で測量を実施し、杭により現地に取得範囲を明示する作業に入らせていただきます。

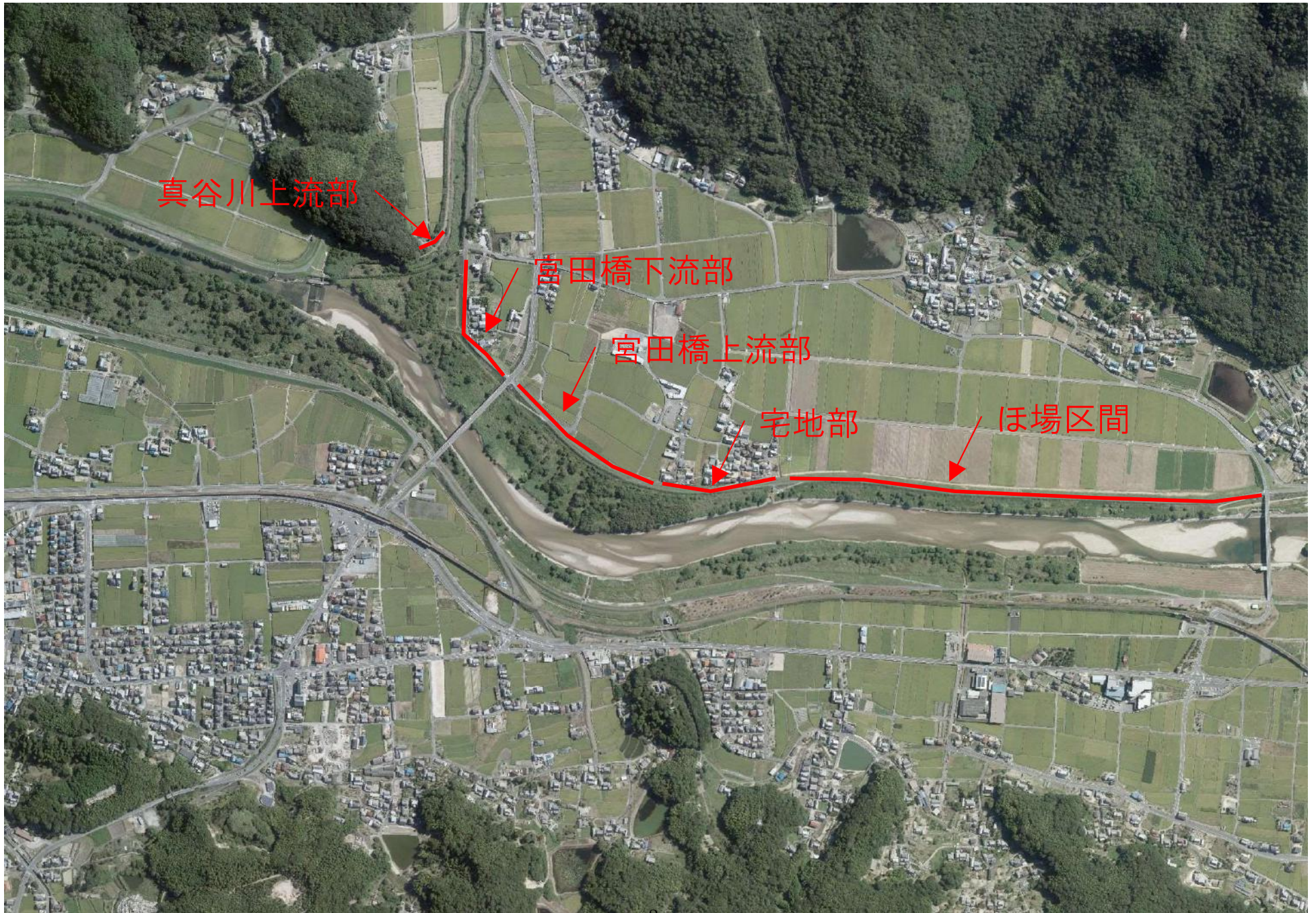
(関係する地権者の方へは個別にお知らせさせていただきます)

・本資料に関するお問い合わせは、下記までお願いします。

国土交通省 中国地方整備局

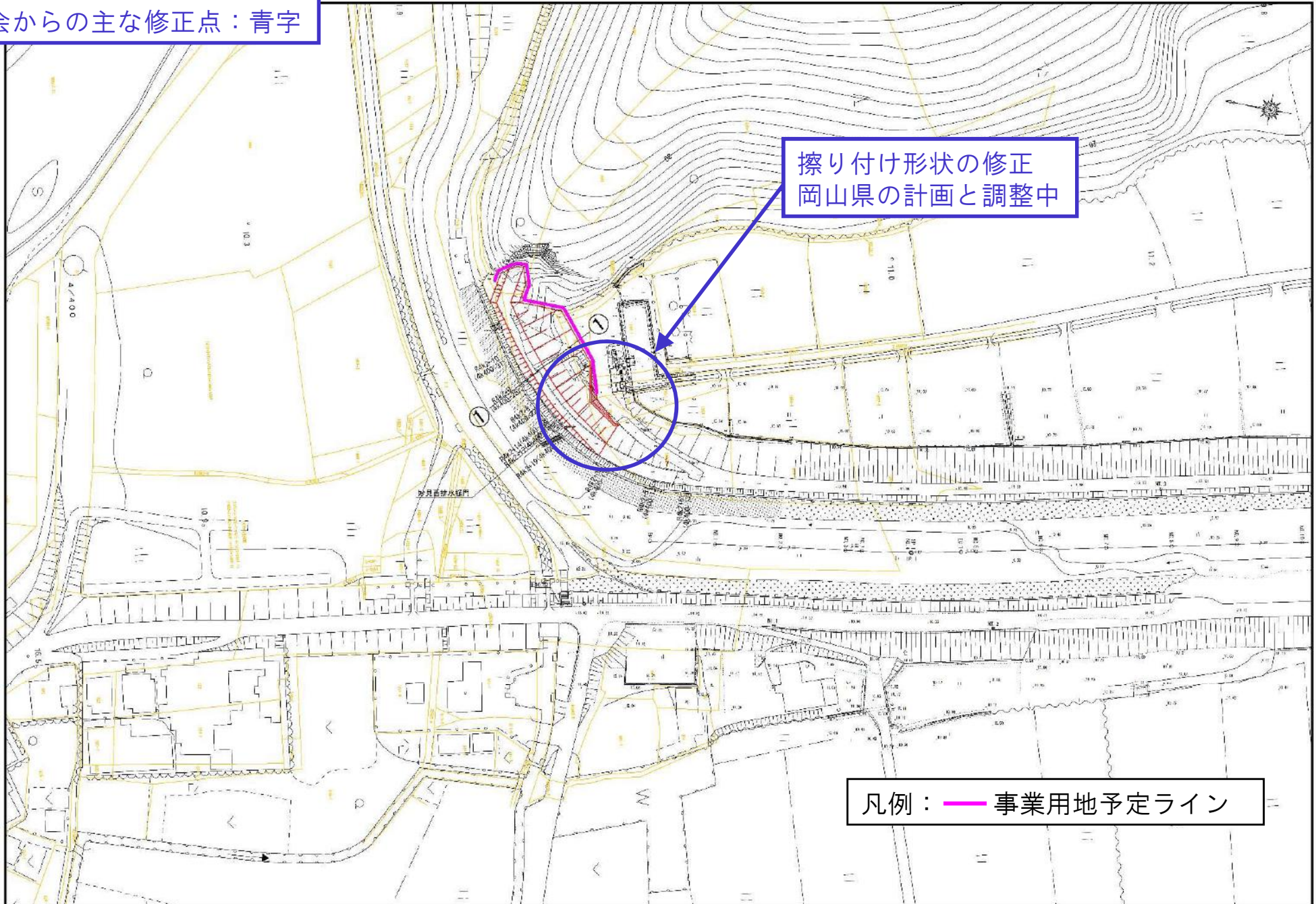
高梁川・小田川緊急治水対策河川事務所 086-697-1020

位置図



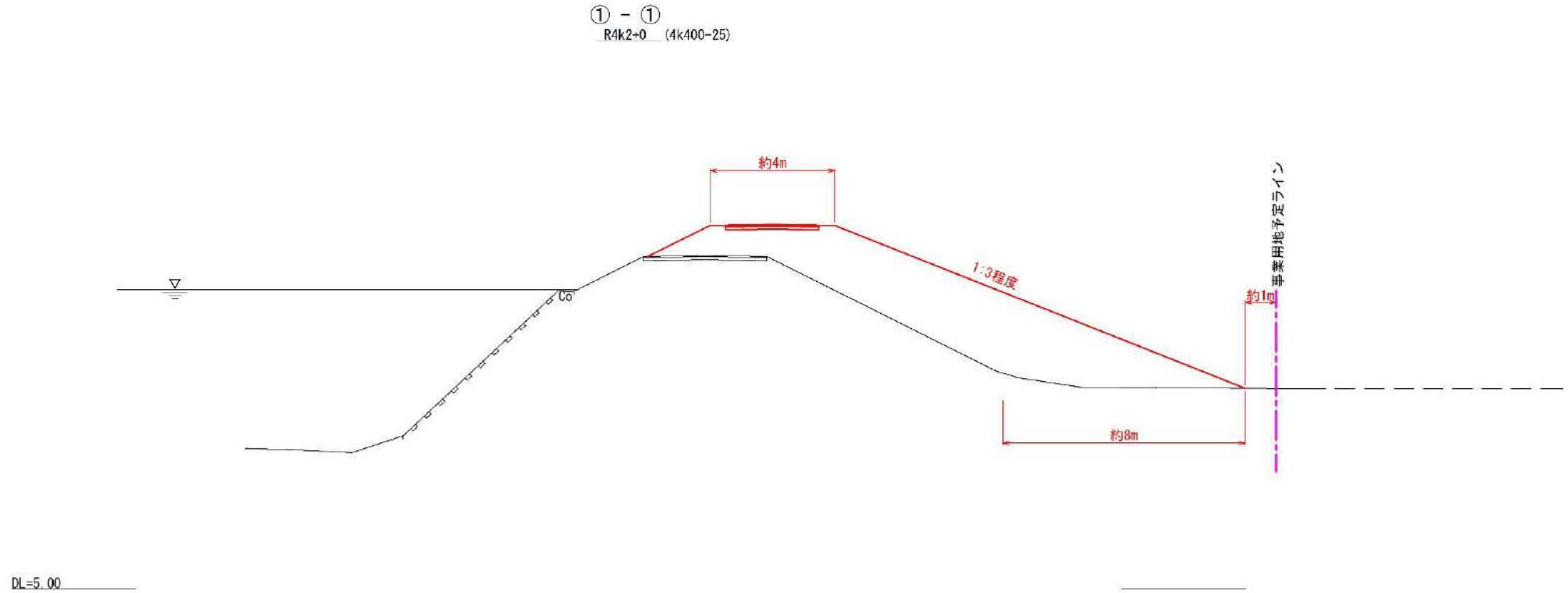
平面図(真谷川合流部)

説明会からの主な修正点：青字



横断図 右岸(真谷川合流部)

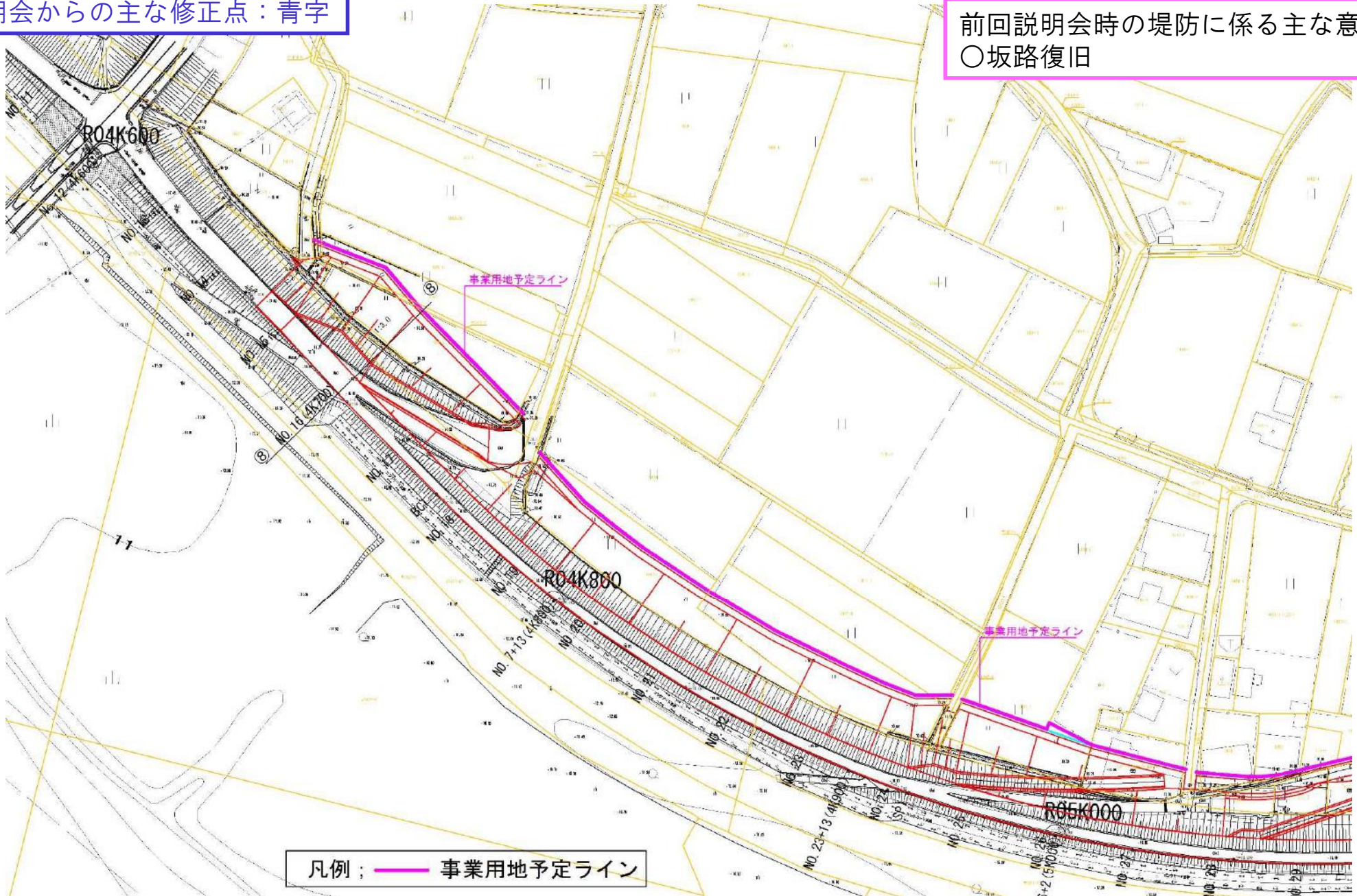
説明会からの主な修正点：青字



平面図 右岸(宮田橋上流部)

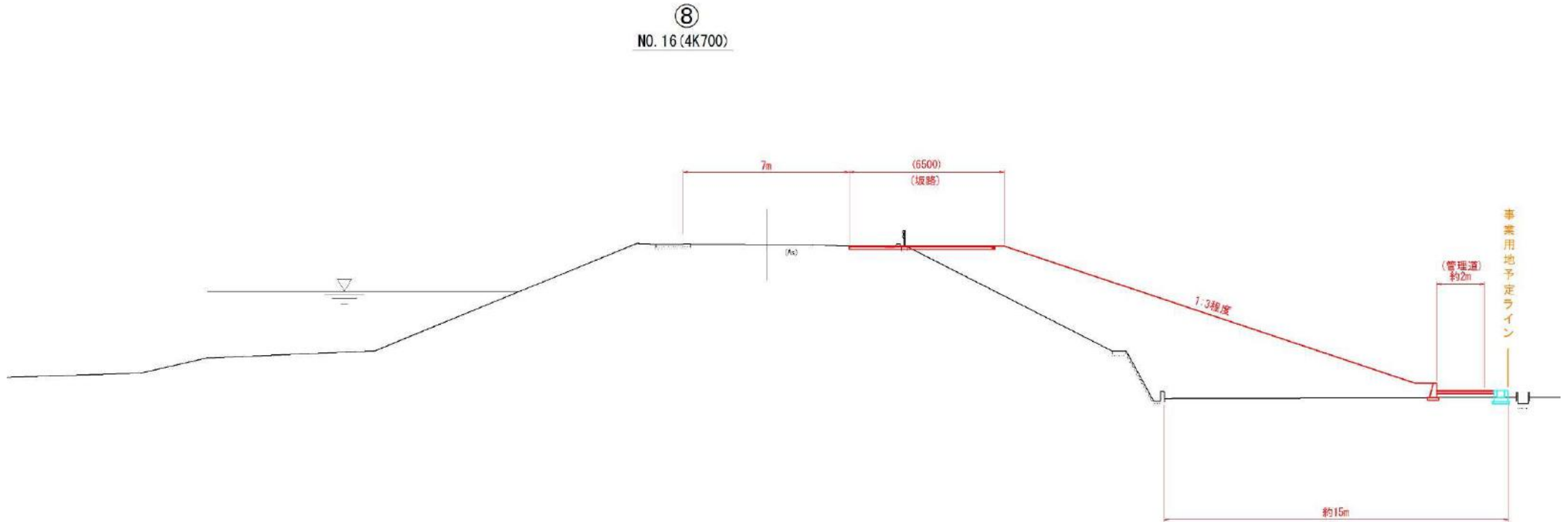
説明会からの主な修正点：青字

前回説明会時の堤防に係る主な意見
○坂路復旧



横断図 右岸(宮田橋上流部)

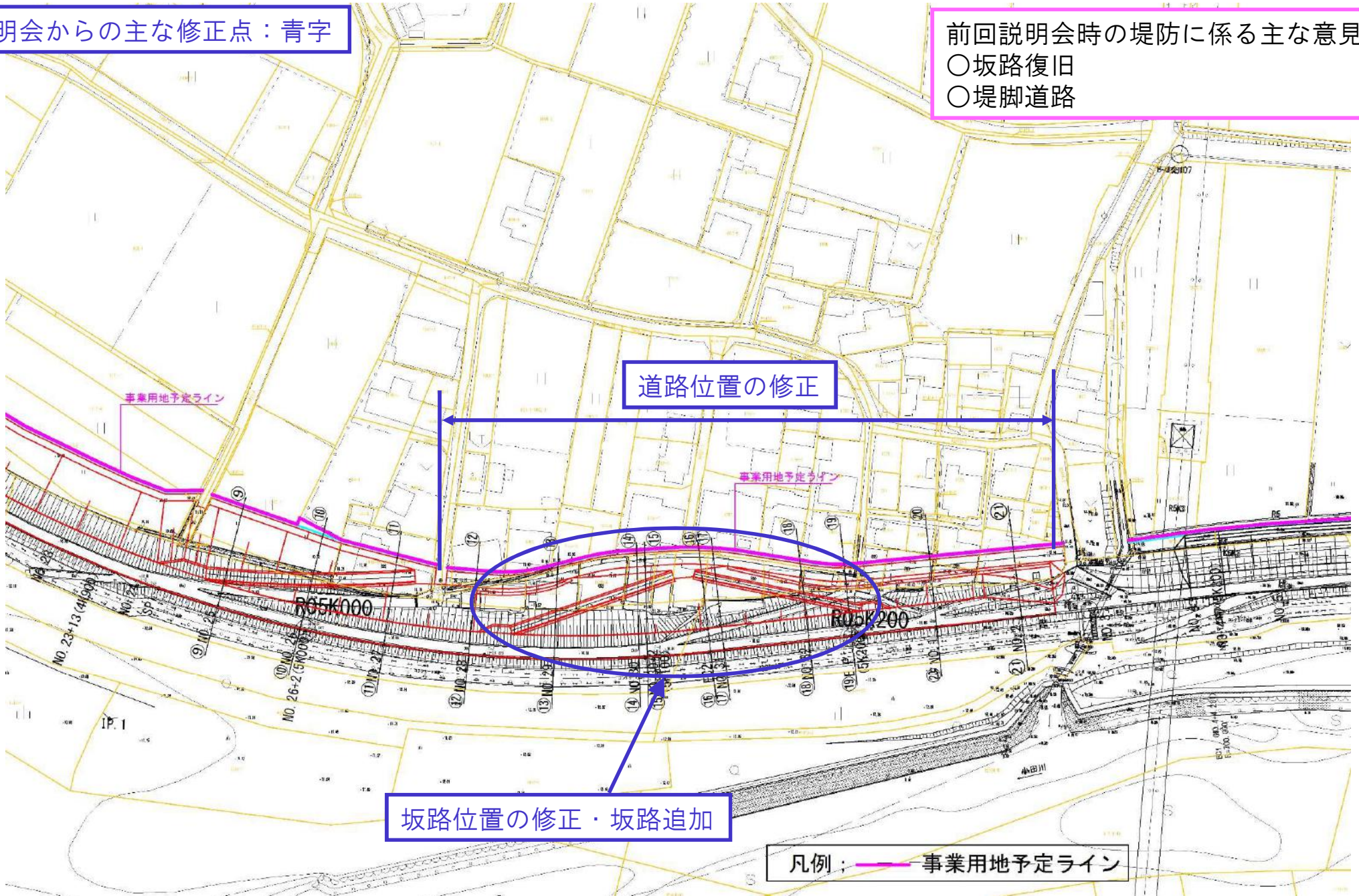
説明会からの主な修正点：青字



平面図 右岸(宅地部)

説明会からの主な修正点：青字

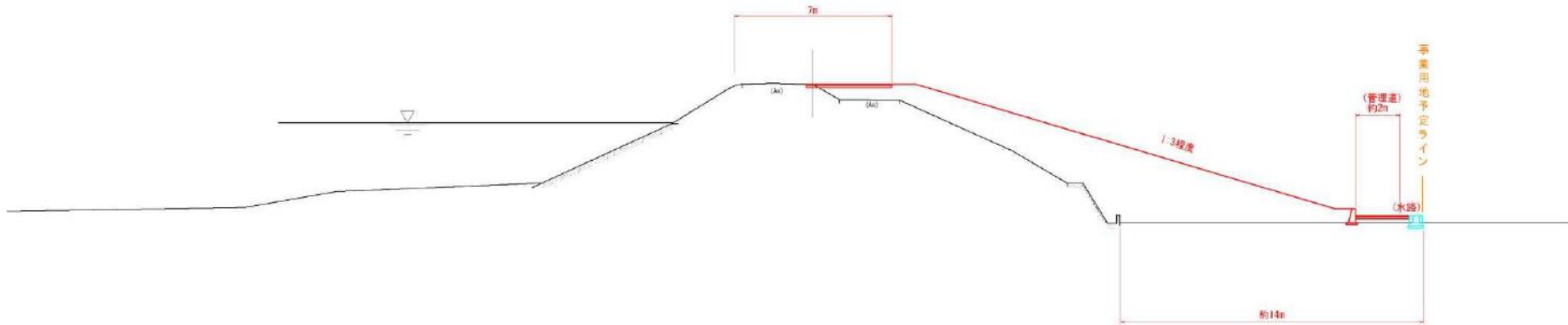
前回説明会時の堤防に係る主な意見
○坂路復旧
○堤脚道路



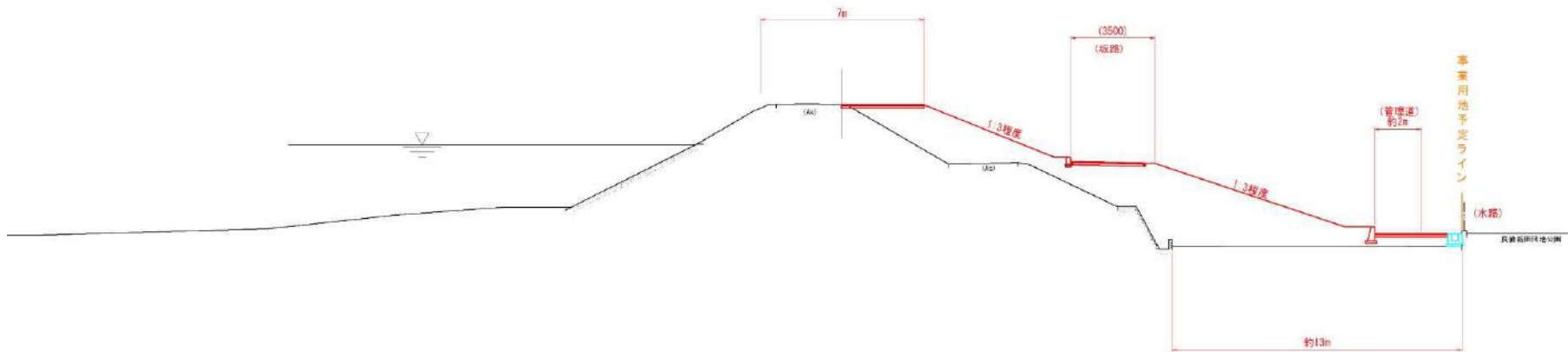
平面図 右岸(宅地部) 1

説明会からの主な修正点：青字

⑨
NO. 25



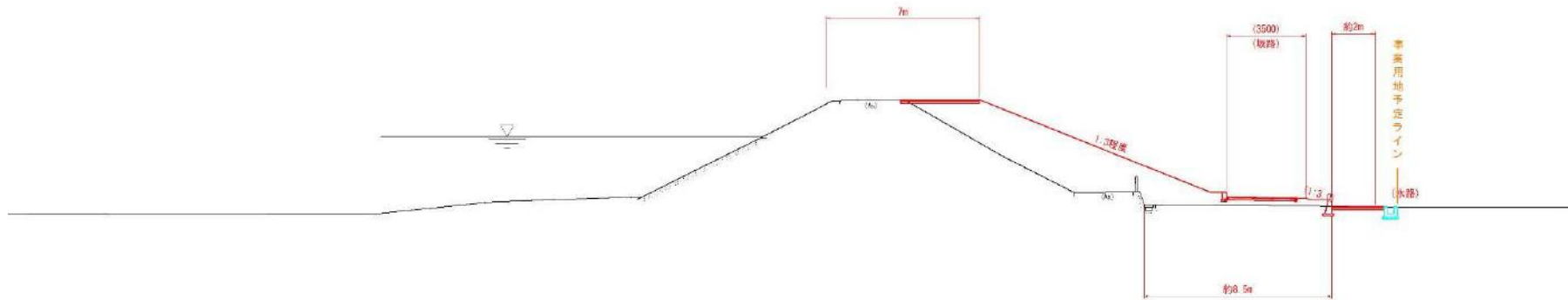
⑩
NO. 26



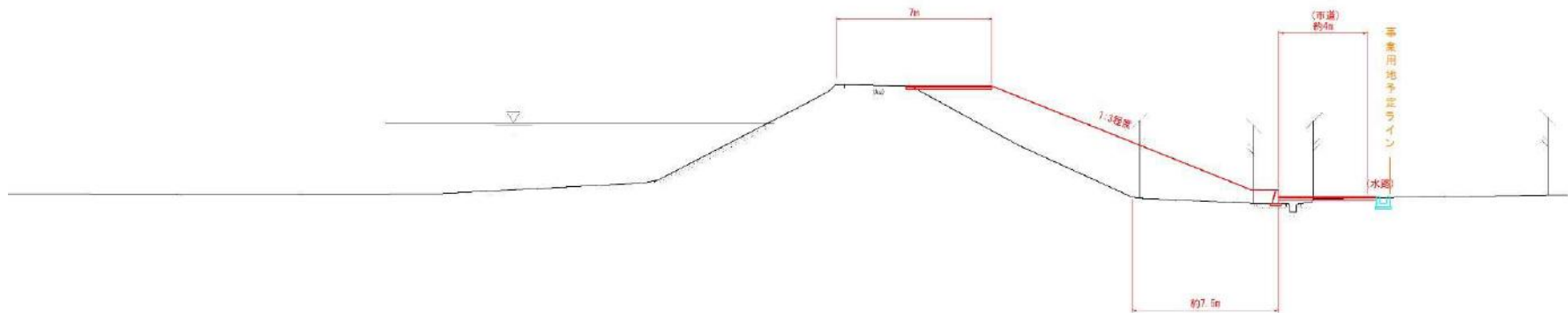
平面図 右岸(宅地部) 2

説明会からの主な修正点：青字

⑪
NO. 27



⑫
NO. 28

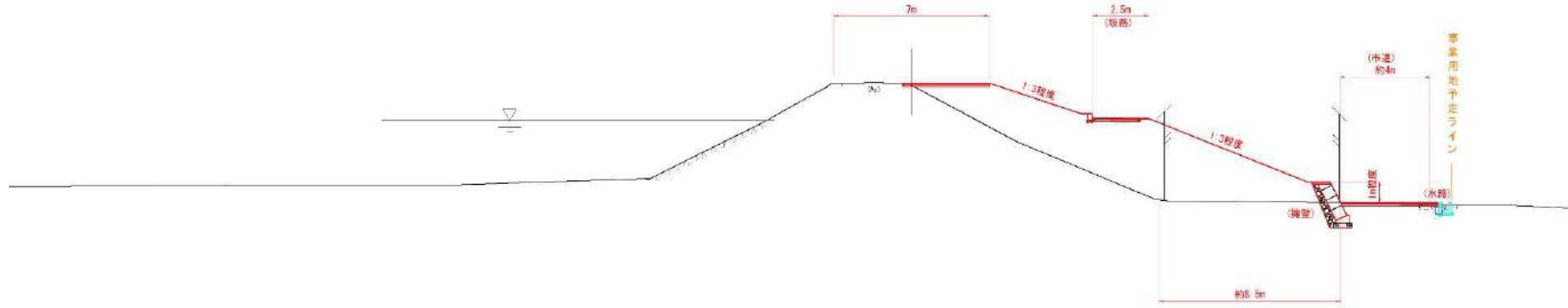


平面図 右岸(宅地部) 3

説明会からの主な修正点：青字

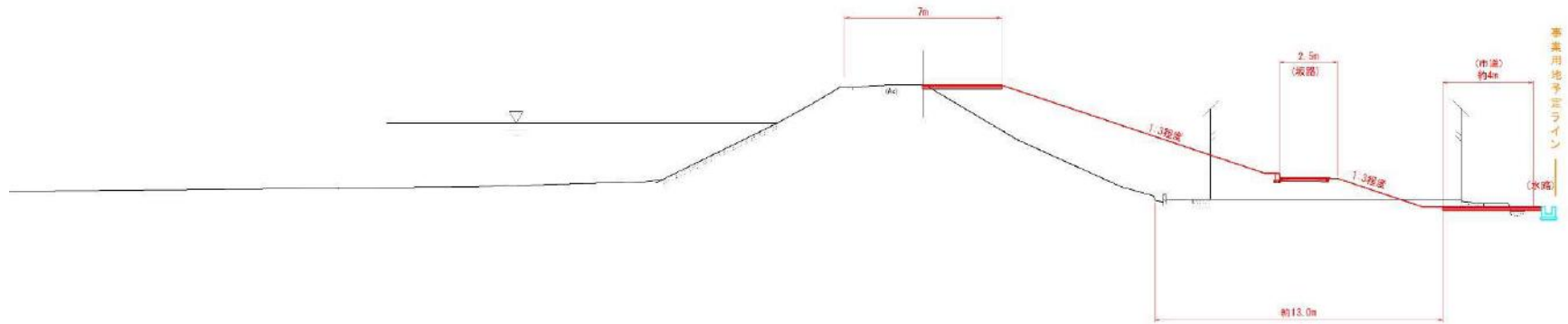
⑬
NO. 29

坂路の追加



⑭
NO. 30

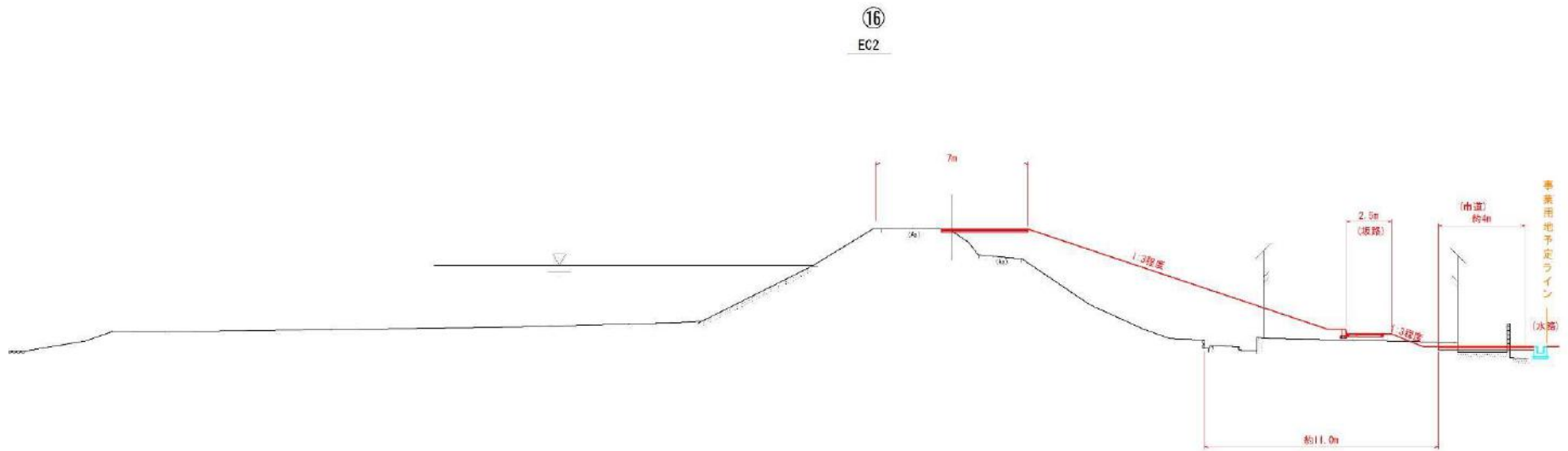
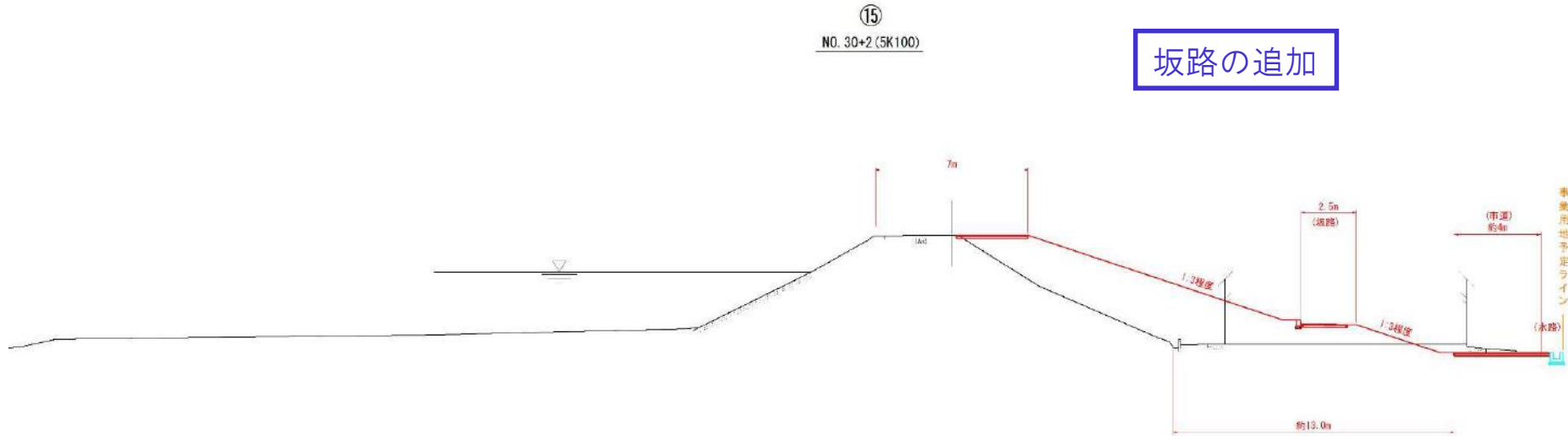
坂路の追加



平面図 右岸(宅地部) 4

説明会からの主な修正点：青字

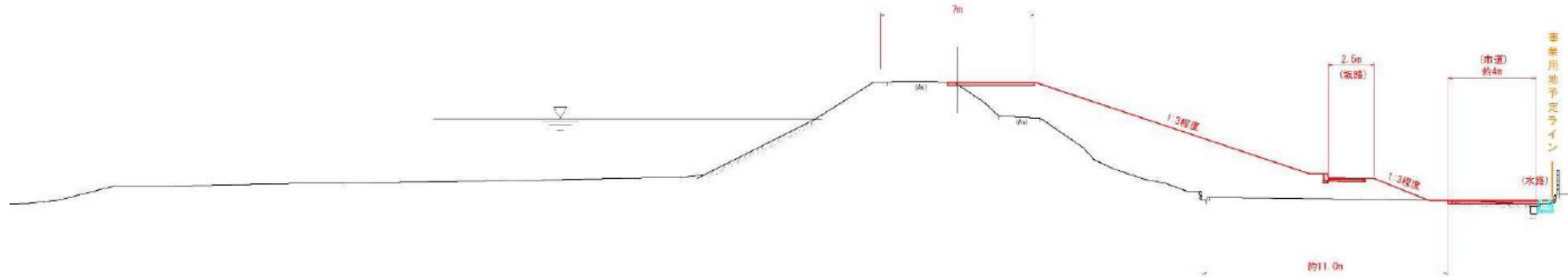
坂路の追加



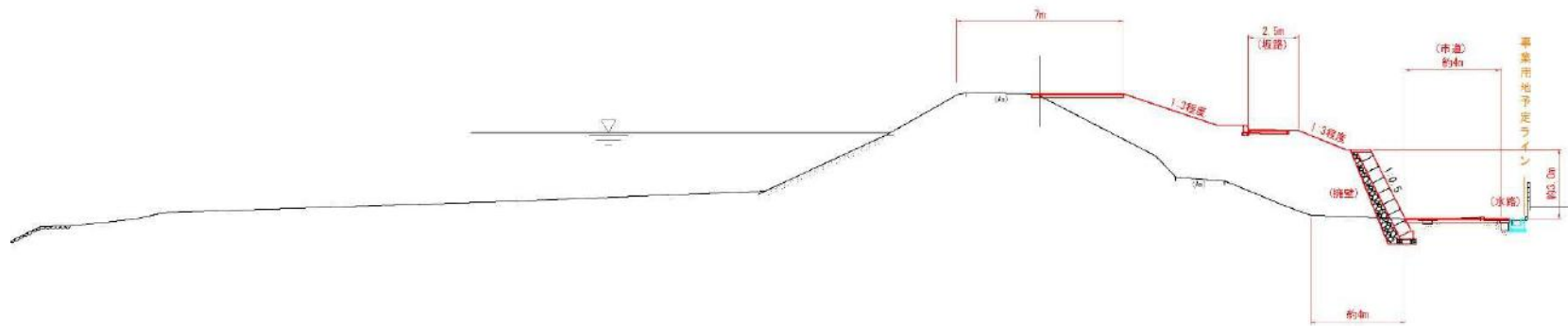
平面図 右岸(宅地部) 5

説明会からの主な修正点：青字

⑰
NO. 31



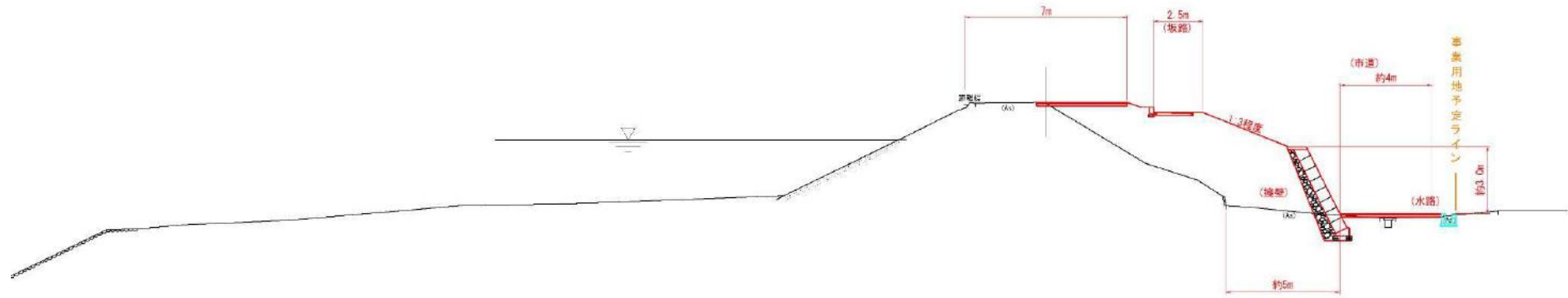
⑱
NO. 32



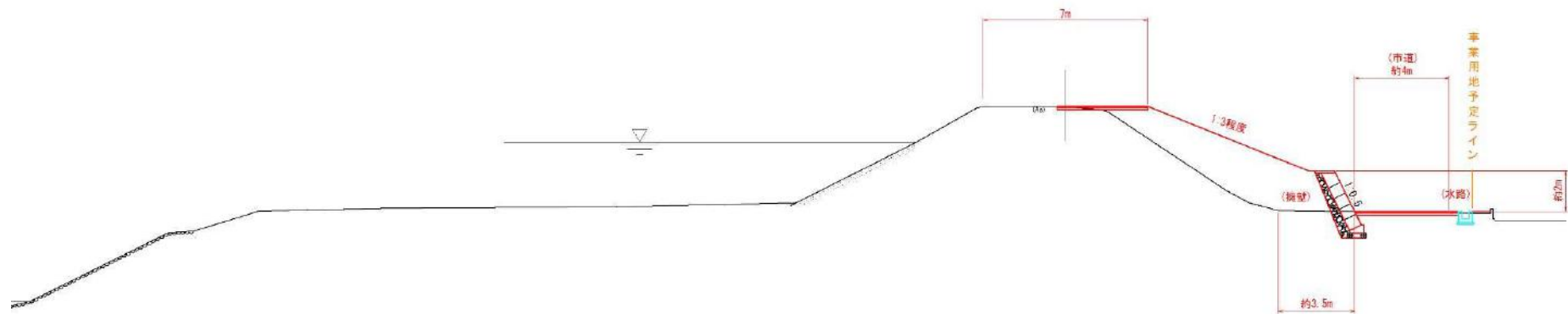
平面図 右岸(宅地部) 6

説明会からの主な修正点：青字

⑱
E.P (5K200)

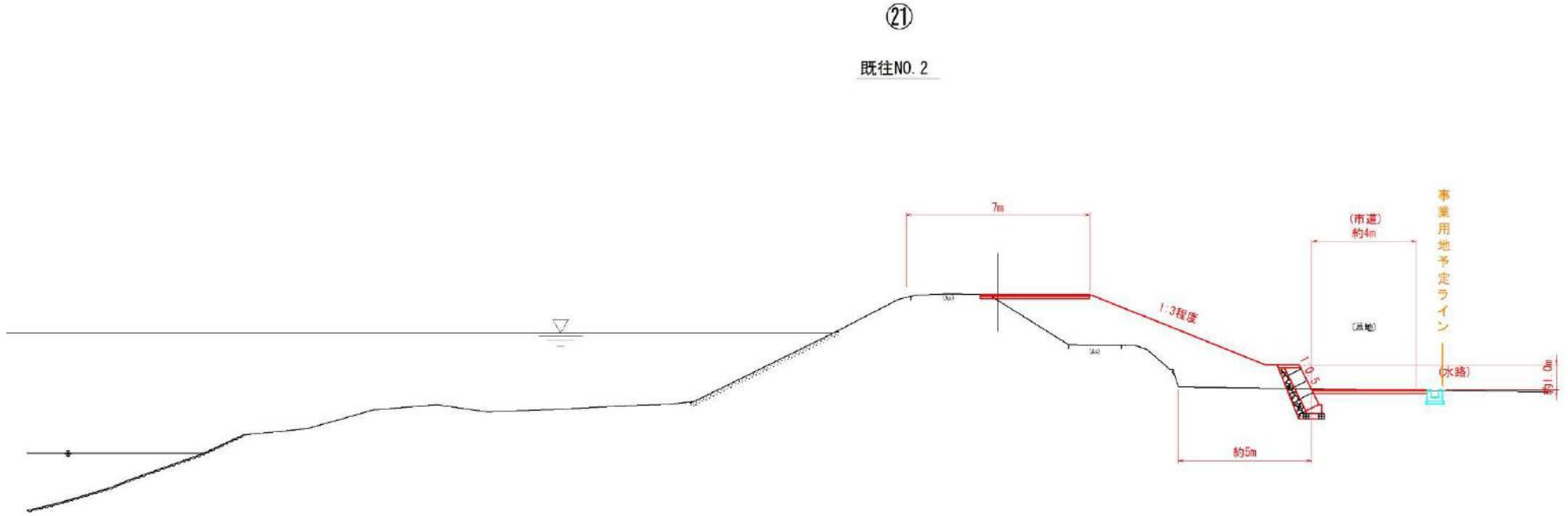


⑳
既往NO.1



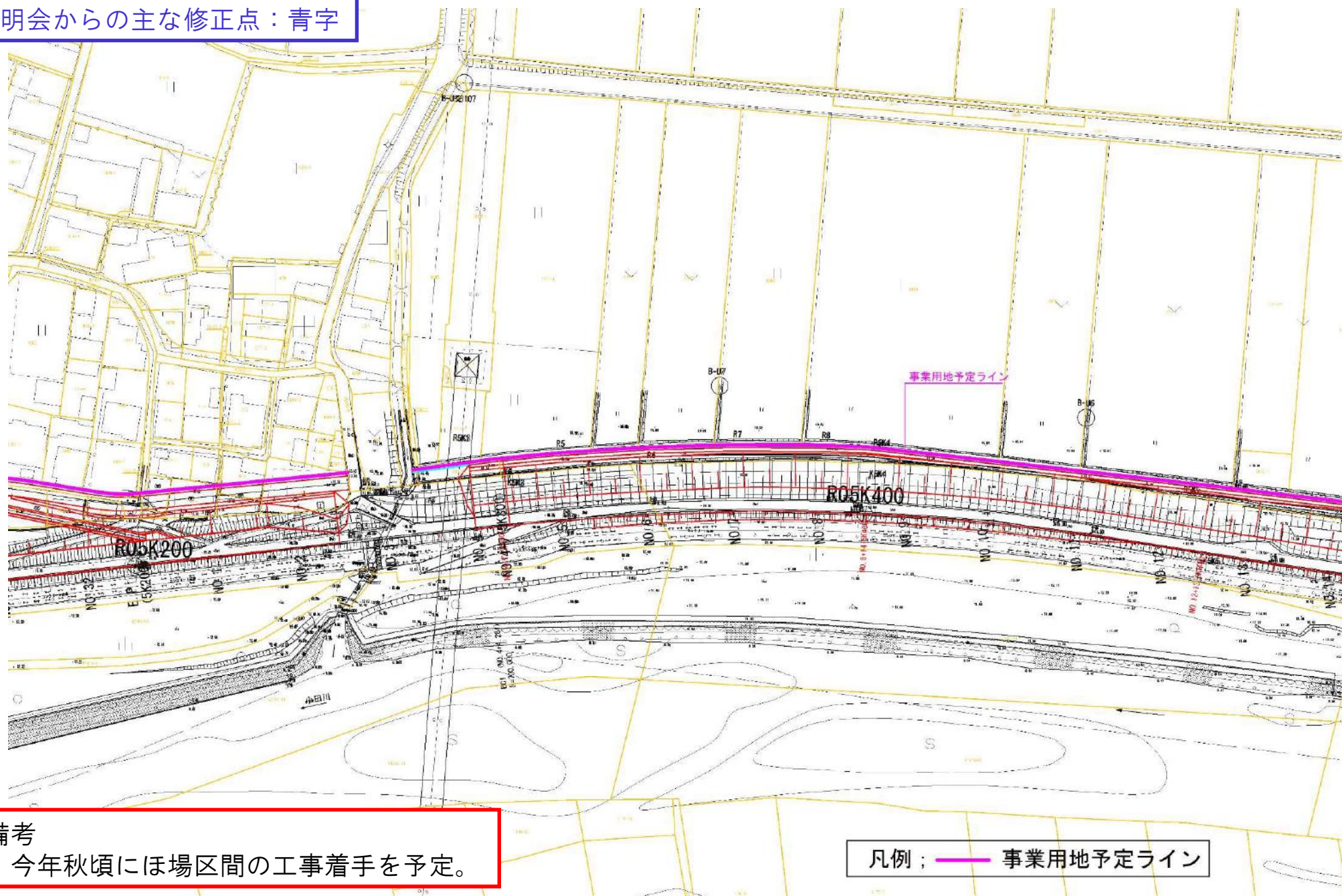
平面図 右岸(宅地部) 7

説明会からの主な修正点：青字



平面図 右岸(ほ場区間) 1

説明会からの主な修正点：青字



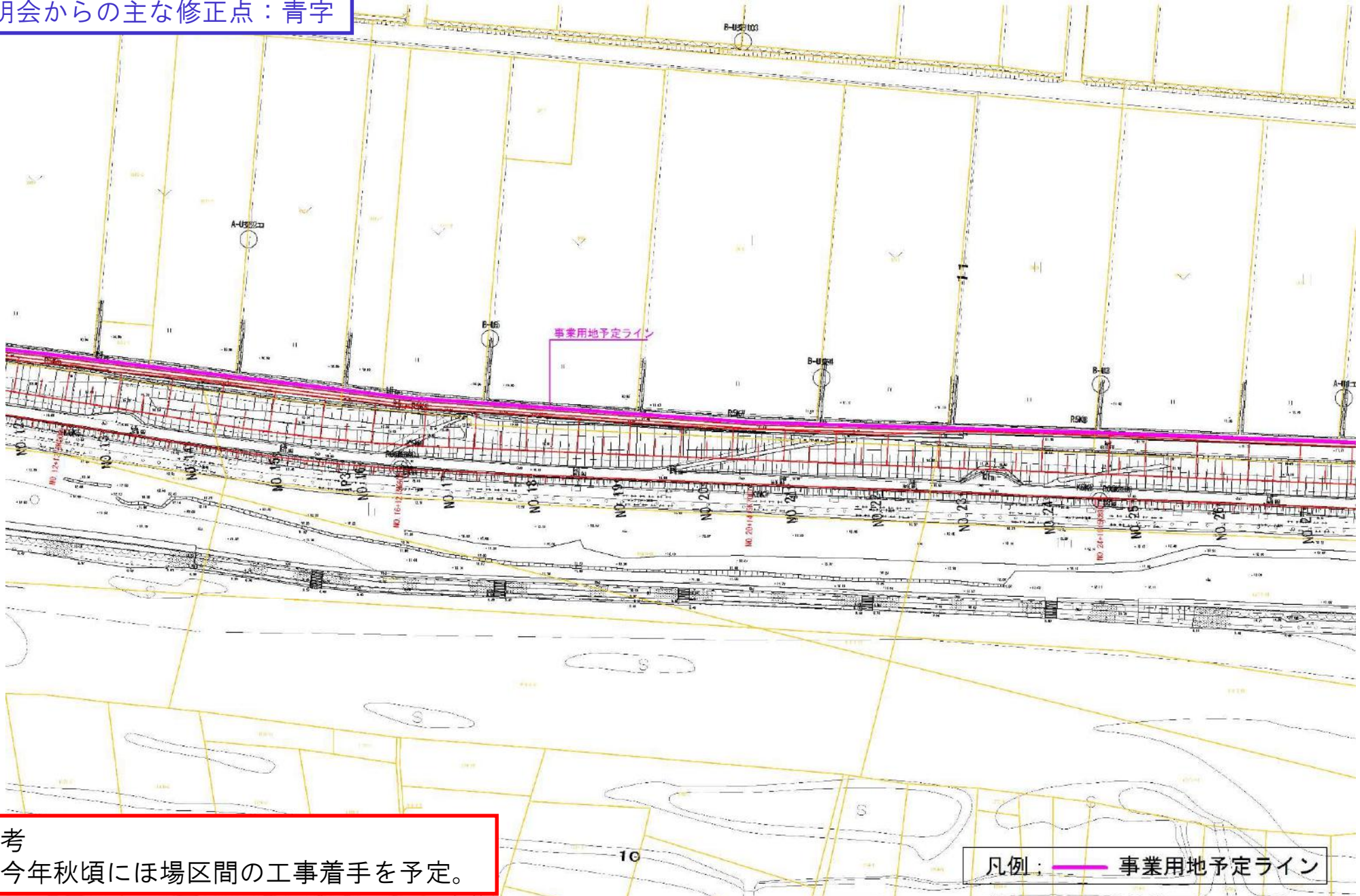
備考

・今年秋頃にほ場区間の工事着手を予定。

凡例； — 事業用地予定ライン

平面図 右岸(ほ場区間) 2

説明会からの主な修正点：青字



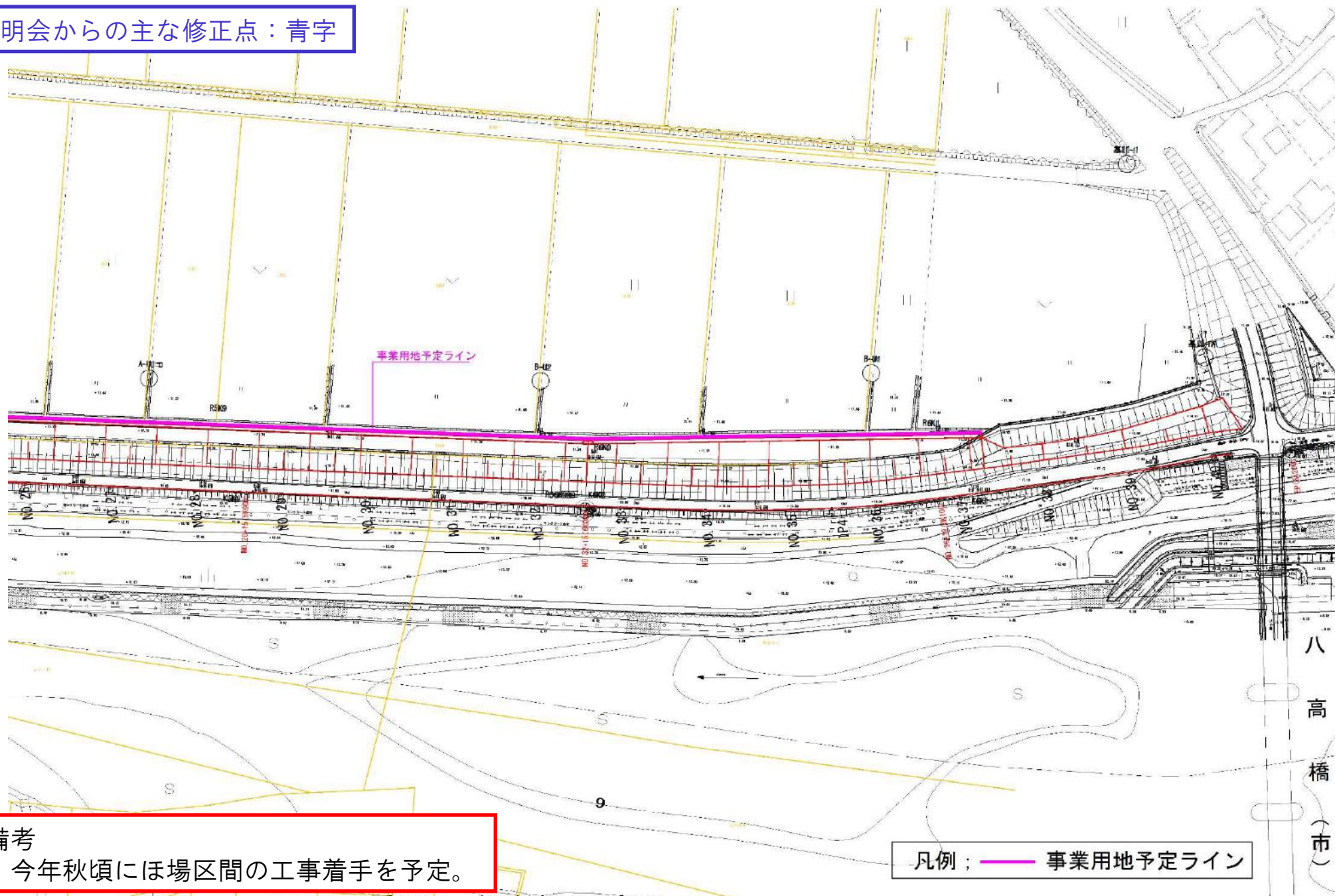
備考

・今年秋頃にほ場区間の工事着手を予定。

凡例： — 事業用地予定ライン

平面図 右岸(ほ場区間) 3

説明会からの主な修正点：青字



備考

・今年秋頃にほ場区間の工事着手を予定。

凡例：—— 事業用地予定ライン

横断図 右岸(圃場区間)

説明会からの主な修正点：青字

