

小田川堤防拡幅の用地に関する図面 (蘭地区)

国土交通省

高梁川・小田川緊急治水対策河川事務所

令和元年10月



国土を**整**え、全力で**備**える

国土交通省
中国地方整備局

Ministry of Land, Infrastructure, Transport and Tourism
Chugoku Regional Development Bureau

・本図面は、今年度実施させていただきました堤防拡幅に係る2回の地元説明会及びその他の機会でもいただいたご意見を踏まえて図面の修正を行い、事業にあたり必要となる用地の幅をご提示させていただくものです。なお、用地取得に影響のない構造細部については現在設計中であり、見直すこともありますのでご了承ください。

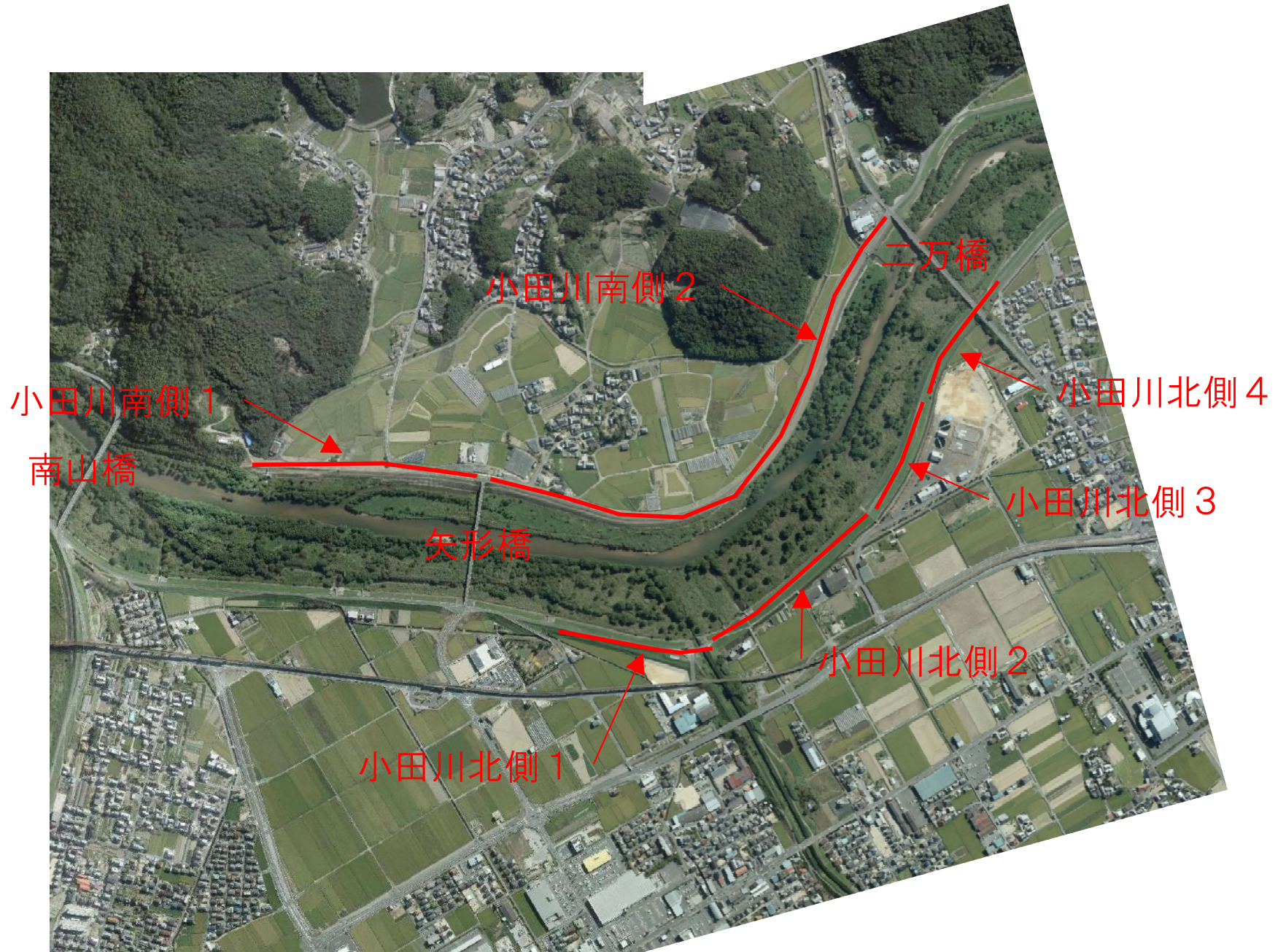
・用地を取得させていただく箇所については、本図面を基に現地で測量を実施し、杭により現地に取得範囲を明示する作業に入らせていただきます。

(関係する地権者の方へは個別にお知らせさせていただきます)

・本資料に関するお問い合わせは、下記までお願いします。

国土交通省 中国地方整備局

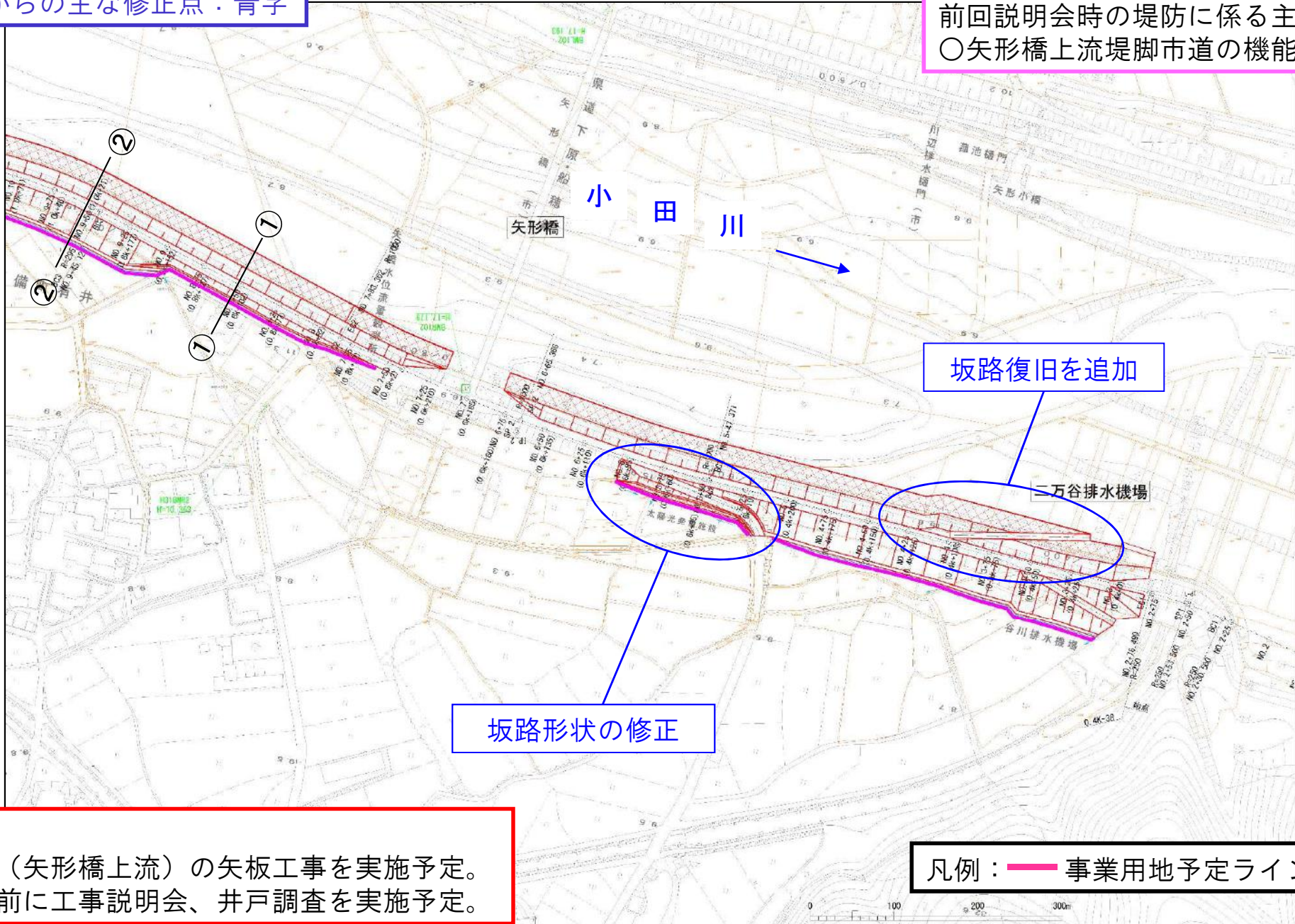
高梁川・小田川緊急治水対策河川事務所 086-697-1020



平面図 右岸(小田川南側) 1

説明会からの主な修正点：青字

前回説明会時の堤防に係る主な意見
○矢形橋上流堤脚市道の機能確保



備考

- ・川側（矢形橋上流）の矢板工事を実施予定。
⇒事前に工事説明会、井戸調査を実施予定。

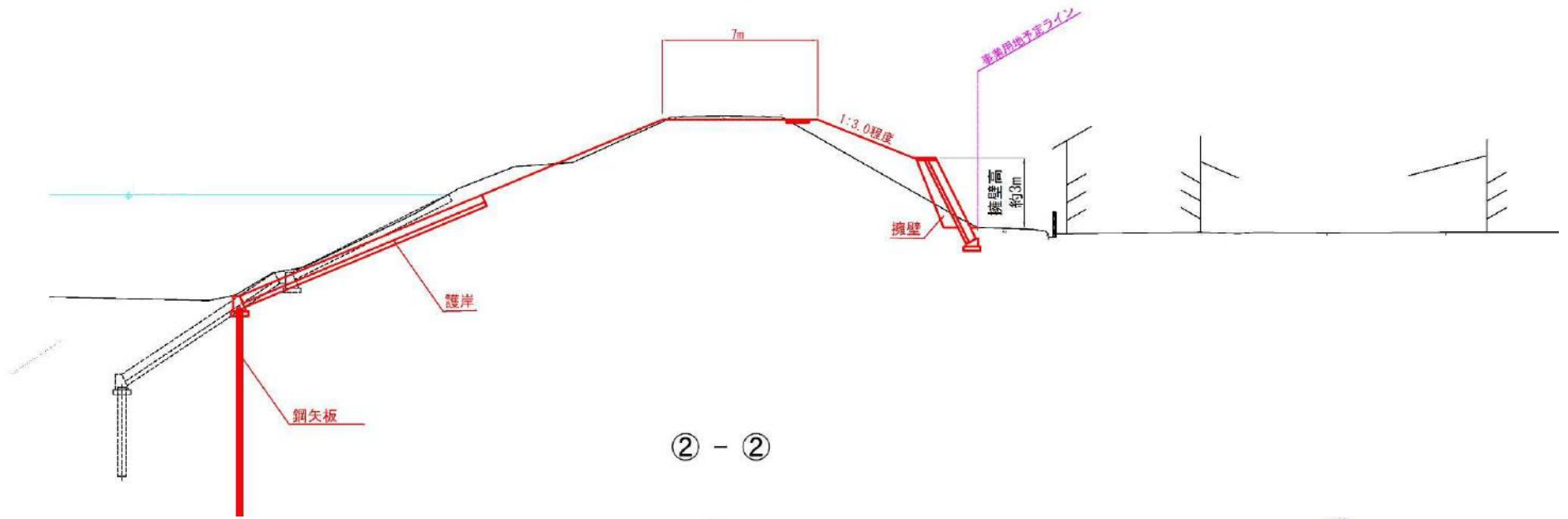
凡例：— 事業用地予定ライン

横断図 右岸(小田川南側) 1

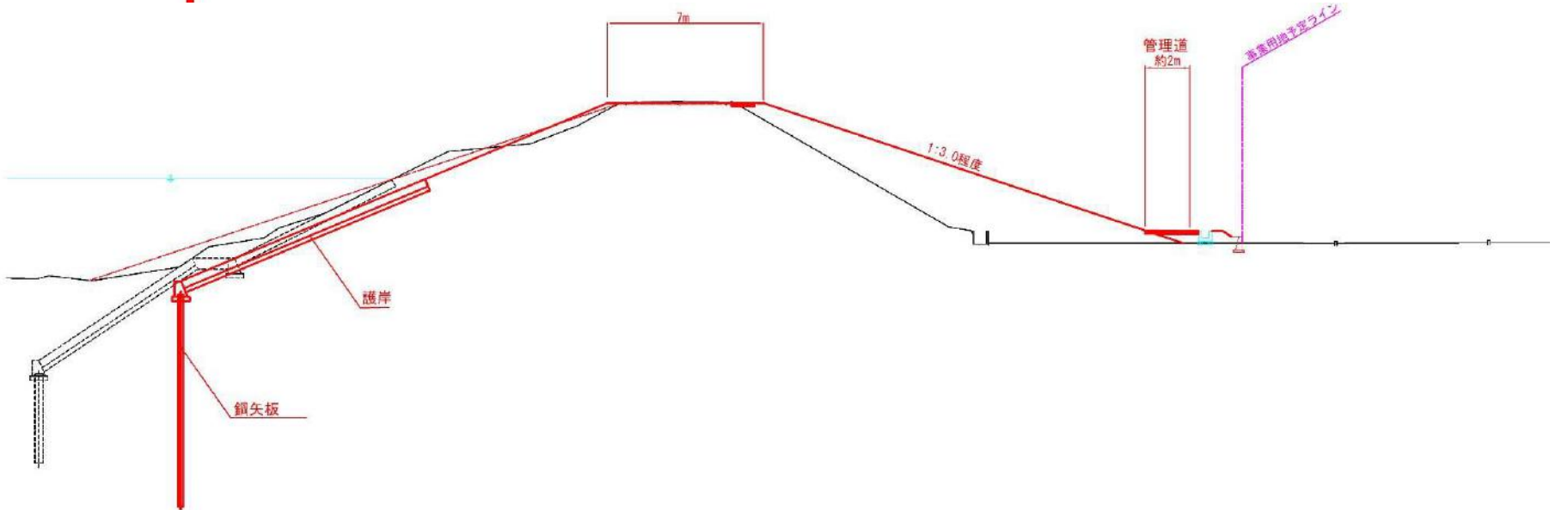
説明会からの主な修正点：青字

① - ①

NO. 8+50 (0.8K+102)

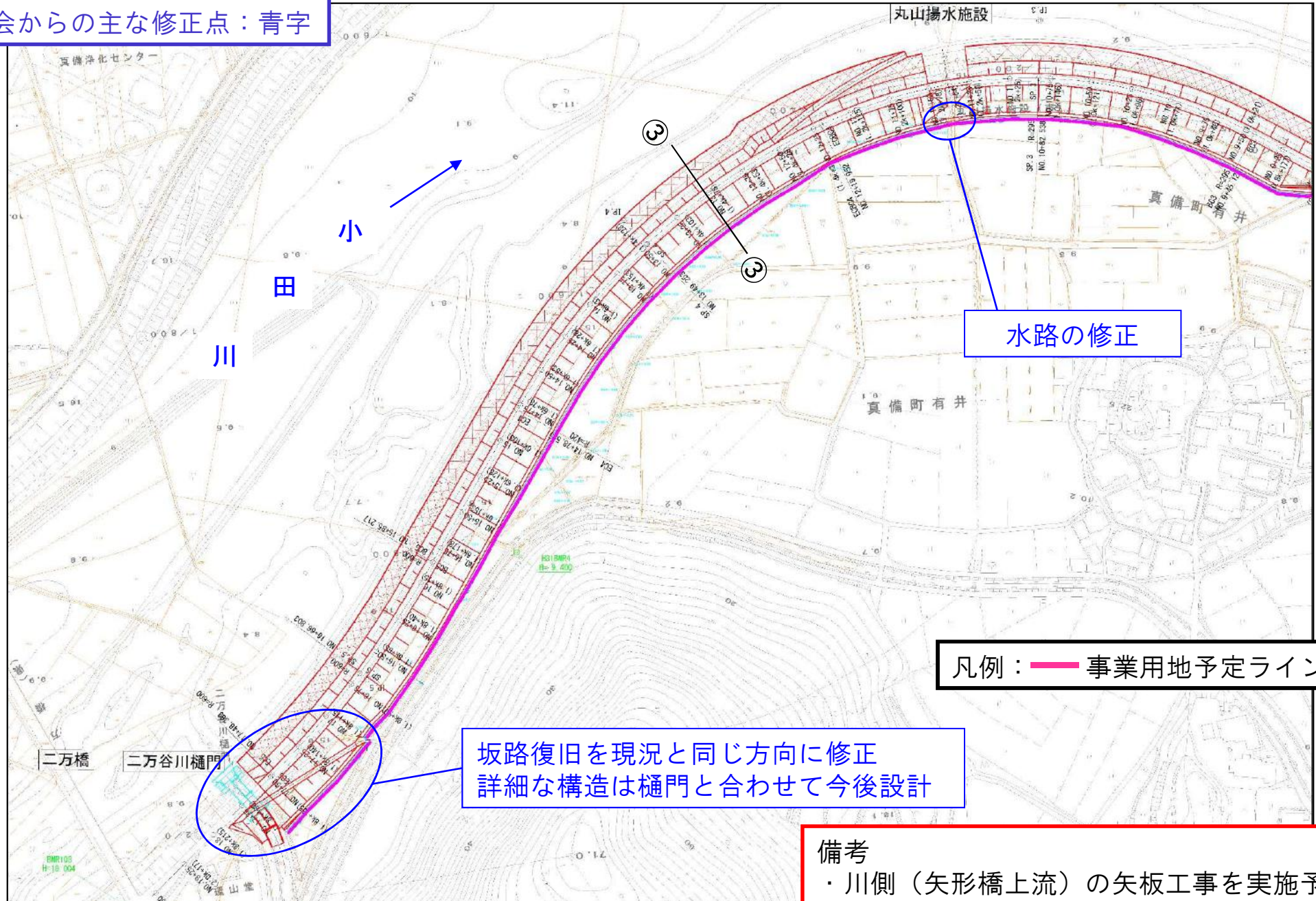


② - ②



平面図 右岸(小田川南側) 2

説明会からの主な修正点：青字



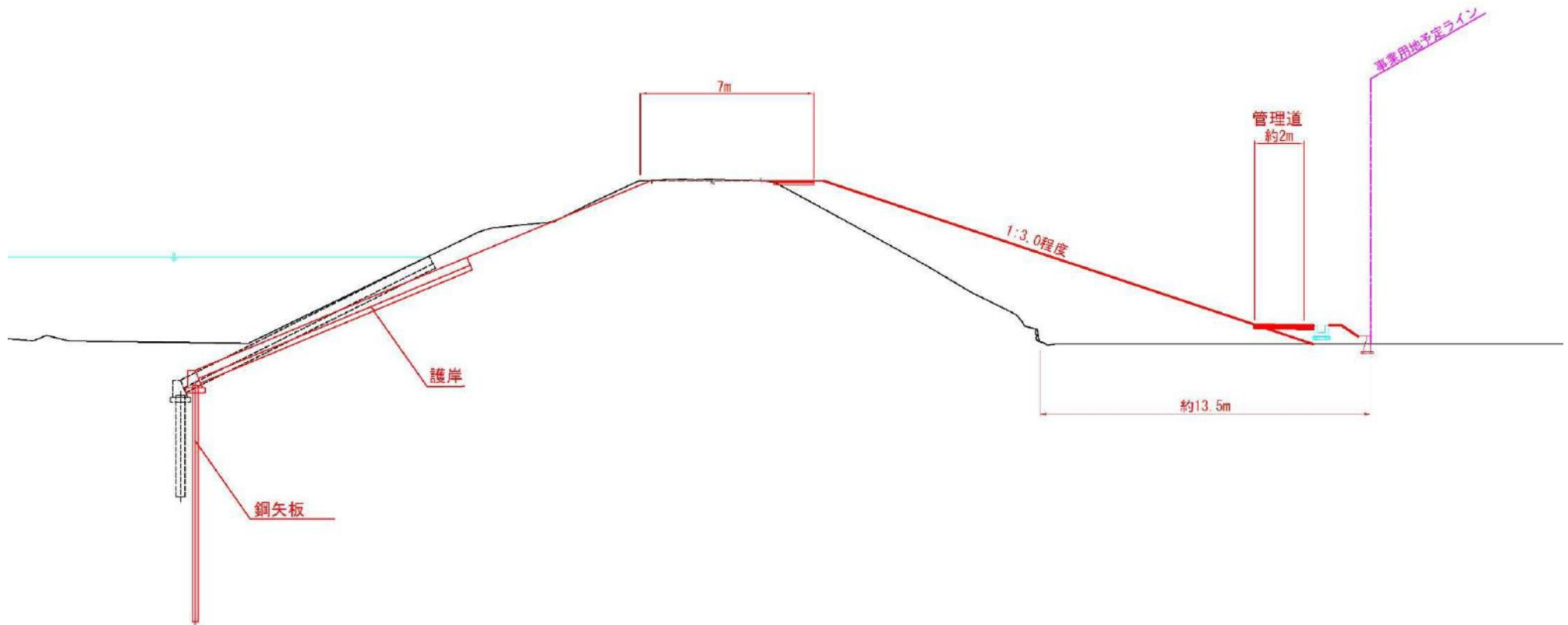
備考
・川側（矢形橋上流）の矢板工事を実施予定。
⇒事前に工事説明会、井戸調査を実施予定。

横断図 右岸(小田川南側) 2

説明会からの主な修正点：青字

③ - ③

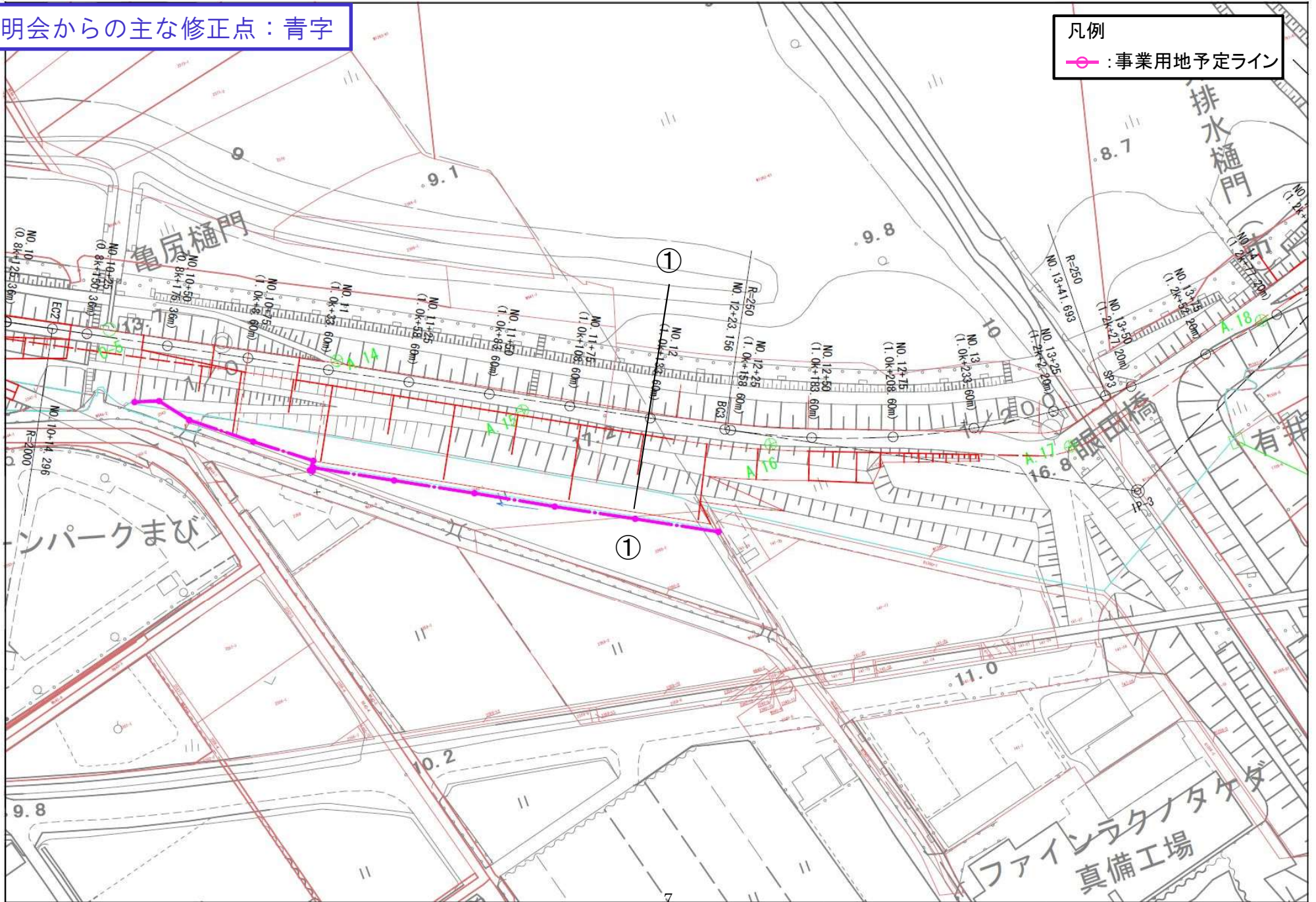
NO. 13 (1.4K+78)



平面図 左岸(小田川北側) 1

説明会からの主な修正点：青字

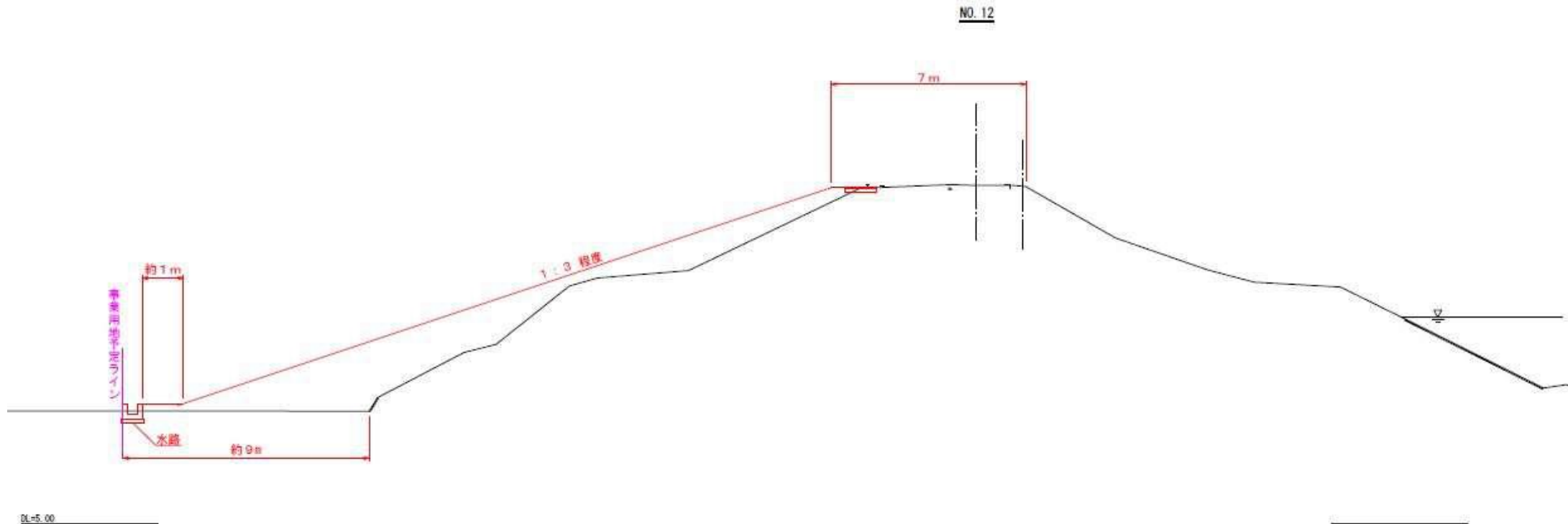
凡例
○：事業用地予定ライン



横断図 左岸(小田川北側) 1

説明会からの主な修正点：青字

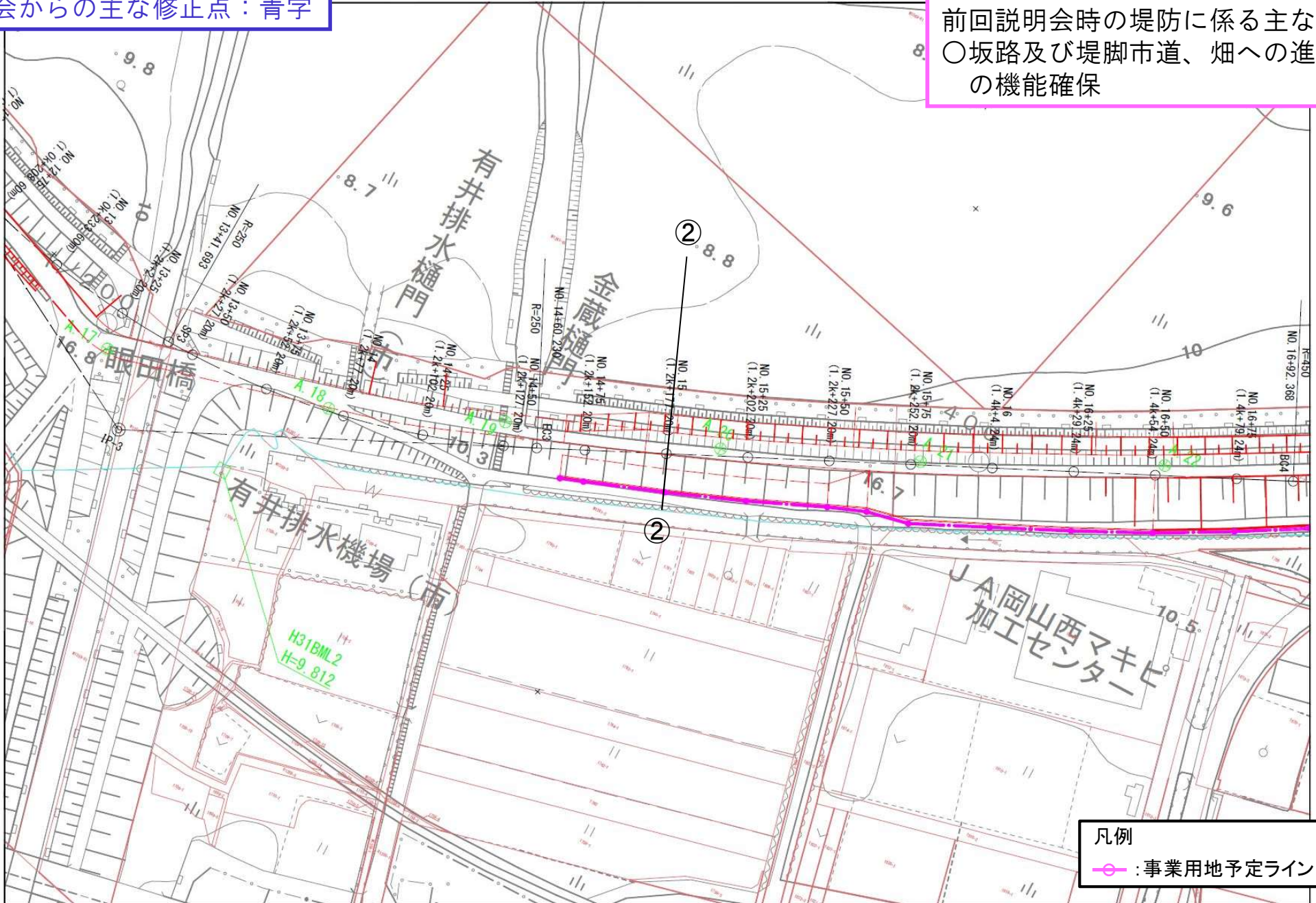
①—①



平面図 左岸(小田川北側) 2

説明会からの主な修正点：青字

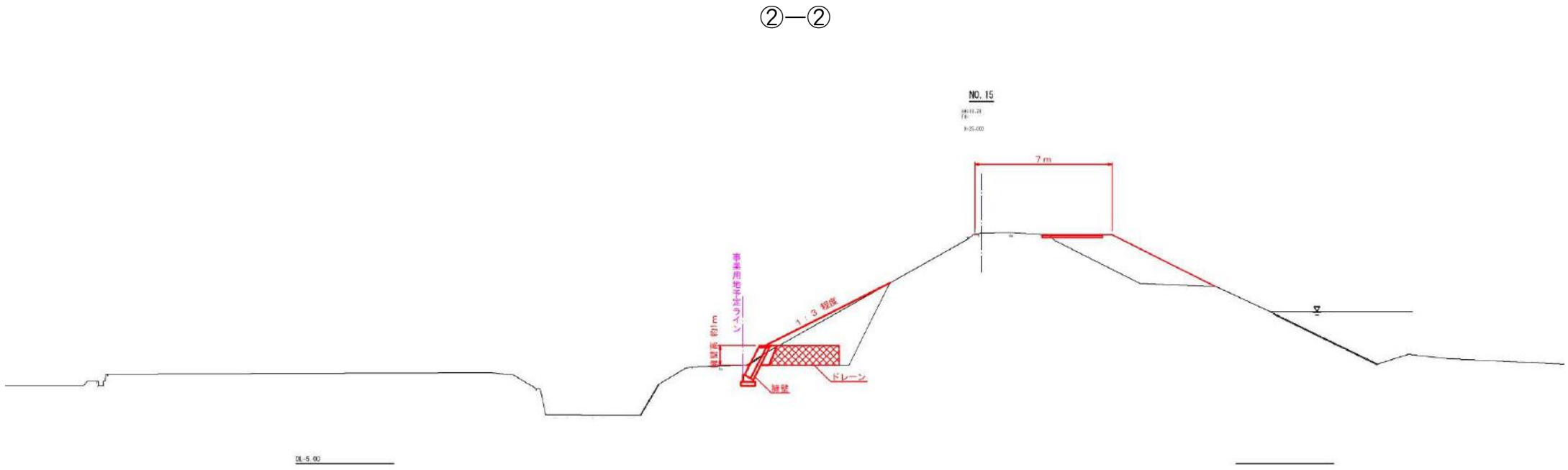
前回説明会時の堤防に係る主な意見
○坂路及び堤脚市道、畑への進入路
の機能確保



凡例
○ : 事業用地予定ライン

横断図 左岸(小田川北側) 2

説明会からの主な修正点：青字

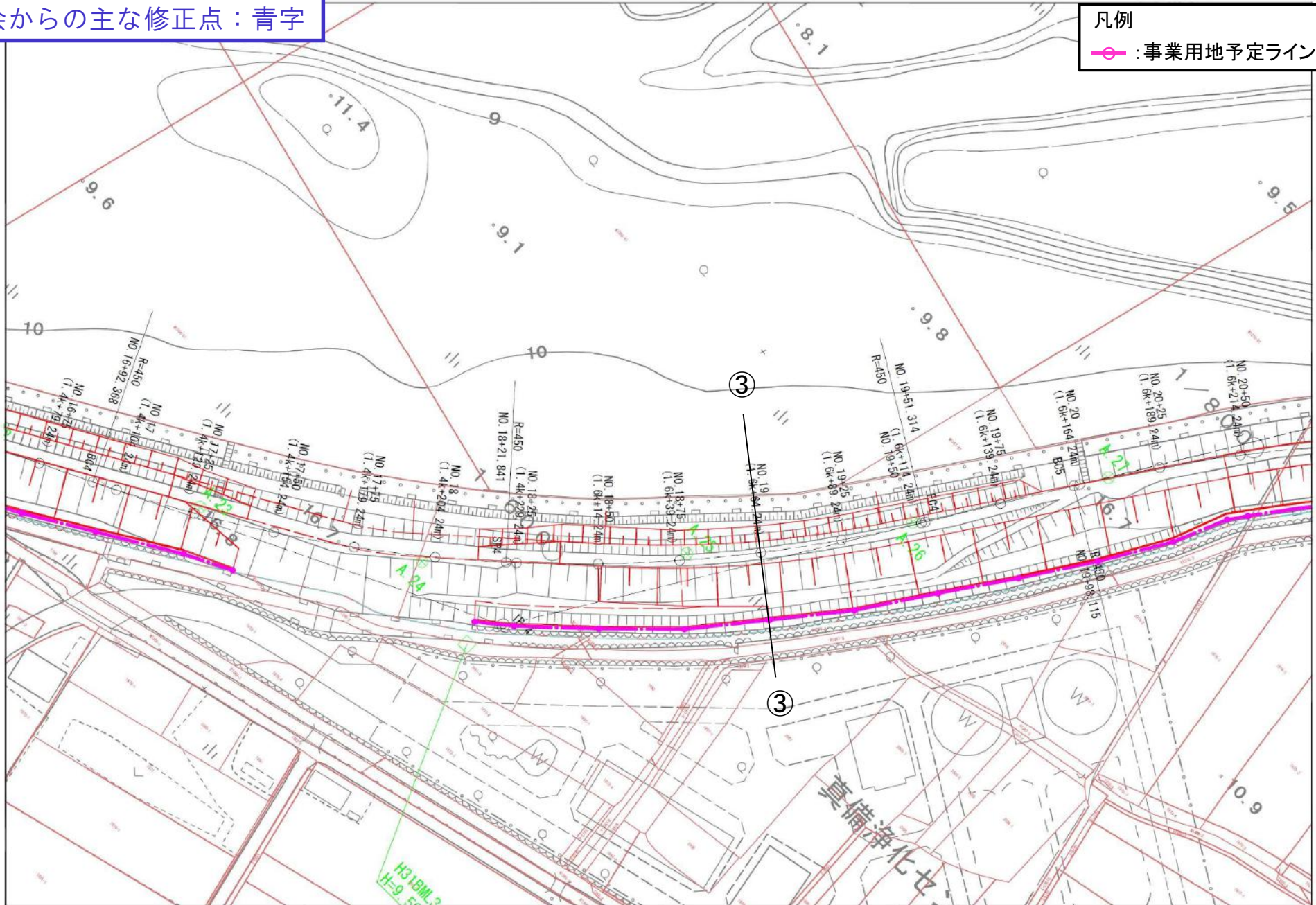


平面図 左岸(小田川北側) 3

説明会からの主な修正点：青字

凡例

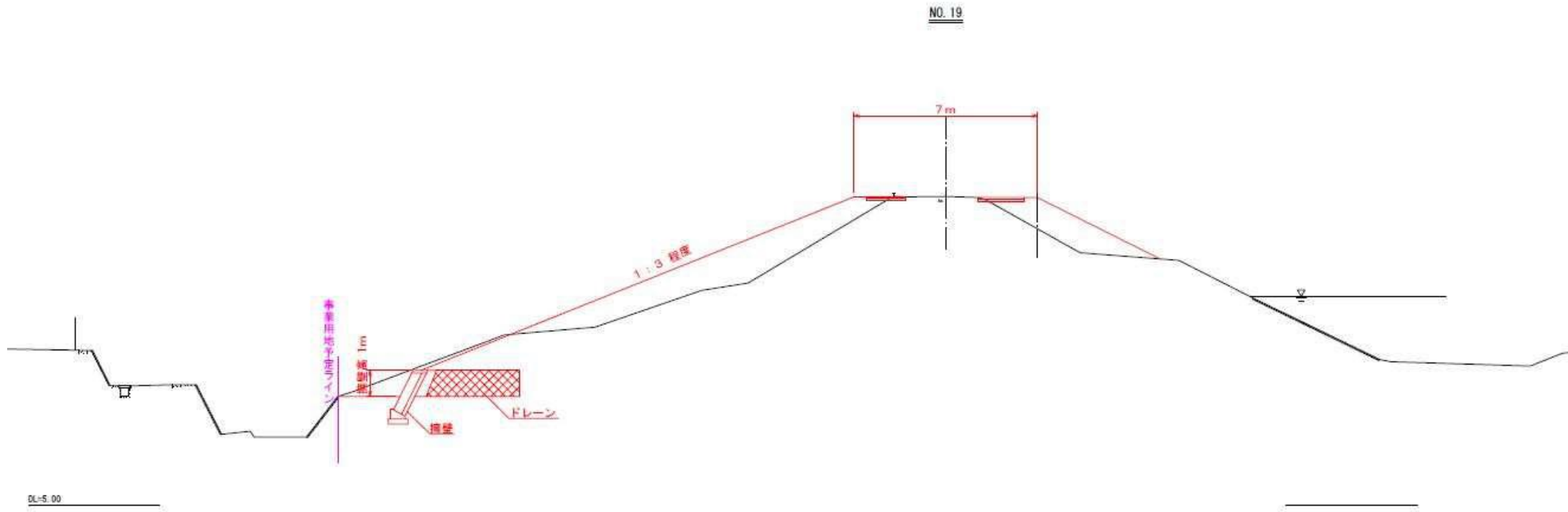
○— : 事業用地予定ライン



横断図 右岸(小田川南側) 3

説明会からの修正点：青字

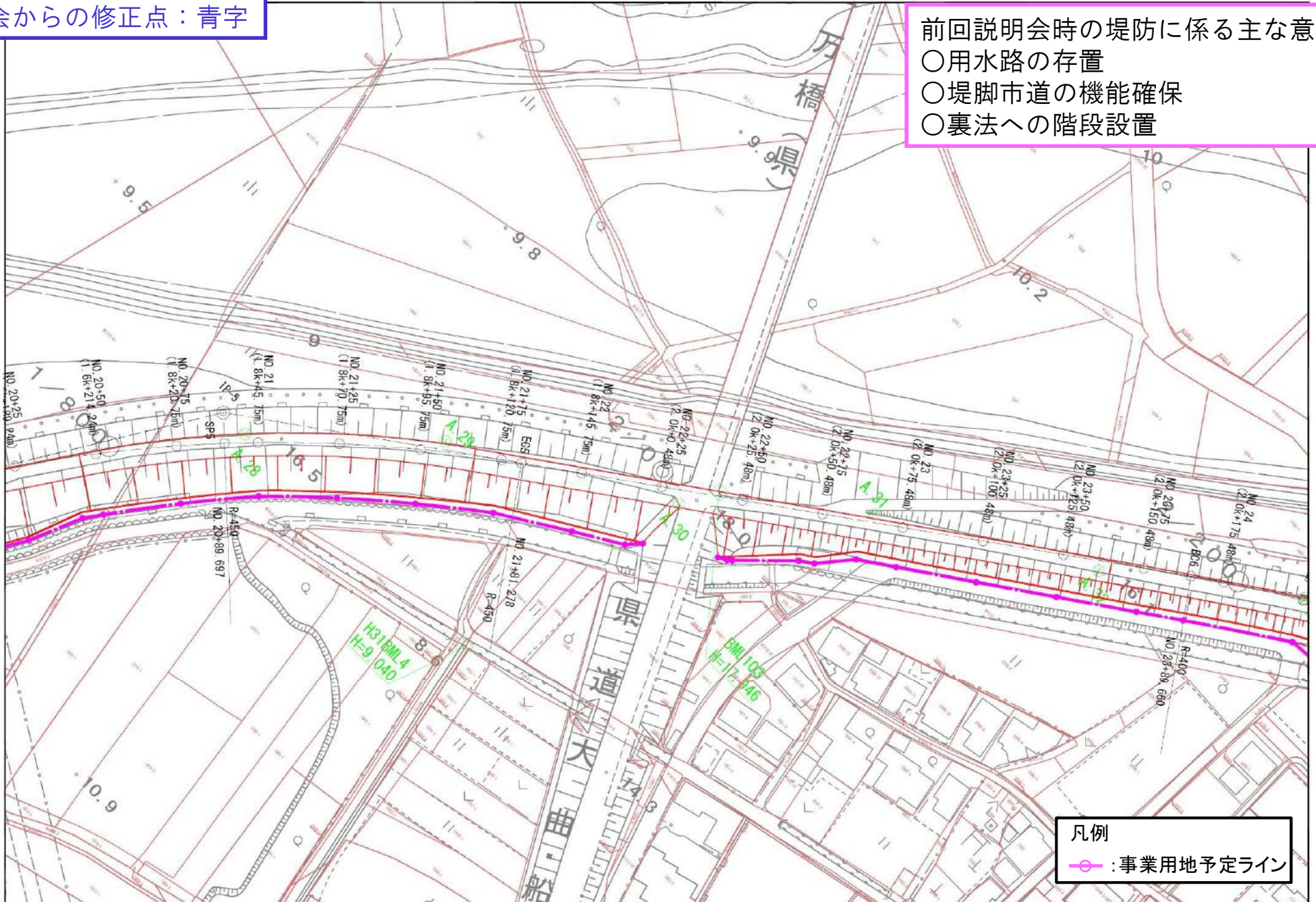
③—③



平面図 左岸(小田川北側) 4

説明会からの修正点：青字

- 前回説明会時の堤防に係る主な意見
- 用水路の存置
- 堤脚市道の機能確保
- 裏法への階段設置



凡例
○ : 事業用地予定ライン