

令和元年7月9日

資料提供先 鳥取県政記者会  
鳥取市政記者クラブ

## 【E9】山陰道 鳥取西道路 約6～7割の大型車が利用 ～全線開通1カ月後の交通状況をお知らせします～

令和元年5月12日（日）に全線開通した鳥取西道路の開通1カ月後の交通状況を取りまとめましたので、お知らせします。

### <概要>

#### (1) 鳥取西道路の利用交通量（開通1カ月後）

- 鳥取西道路と並行する主な道路の断面交通量のうち、**約5～7割の交通が鳥取西道路を利用**しています。
- 大型車についても、鳥取西道路を**約6～7割が利用**しています。

#### (2) 国道9号の渋滞状況

- 鳥取西道路の開通前に確認されていた国道9号の渋滞は、開通1ヶ月後の調査では確認されませんでした。



【撮影日：R元. 7. 4(木)】



【撮影日：R元. 6. 19(水)】

鳥取西道路 利用状況

※今後も引き続き調査を行い、効果を検証してまいります。

### 問い合わせ先

国土交通省中国地方整備局 鳥取河川国道事務所

副所長(道路) すずき あきら 鈴木 晃

【担当】計画課長 あさい じゅんいち 浅井 順一

TEL 0857-22-8435 (代表)

# E9 山陰道 鳥取西道路

## 整備効果①-1 並行道路の交通量が減少し、鳥取西道路を利用

- 鳥取西道路(鳥取西IC~青谷IC): 約16,300台/日~20,100台/日が利用。
- 大型車交通量: 約2,800台/日~3,000台/日が利用。(休日の約2倍)
- 主な並行道路との断面交通量のうち大型車は約6~7割が利用。



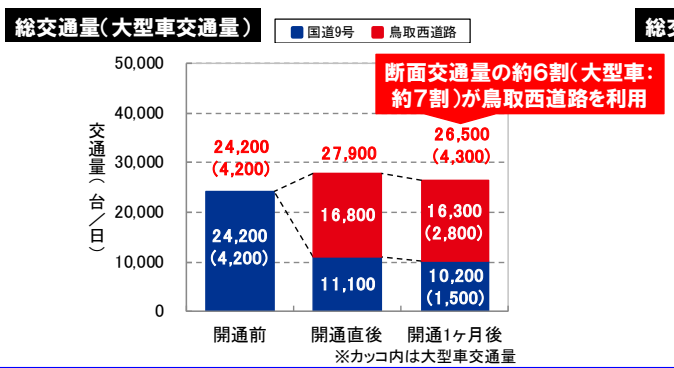
鳥取西道路 今回開通区間 (R元.5.12開通) L=17.5km

- 【凡例】
- 鳥取西道路
  - 自動車専用道路
  - 直轄国道
  - 主要地方道
  - 一般県道

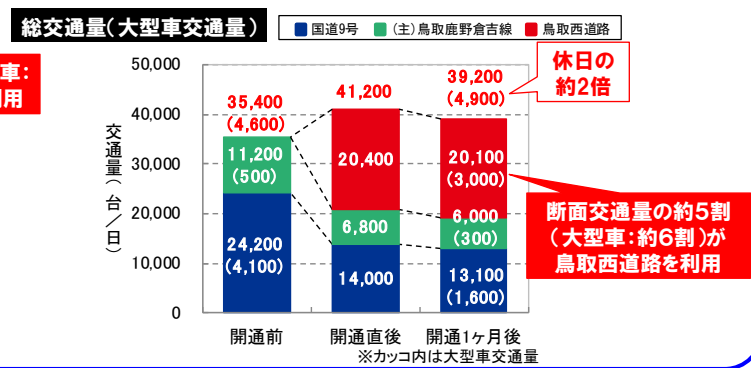


### 鳥取西道路と並行道路(国道9号及び(主)鳥取鹿野倉吉線)の断面交通量

断面① (浜村鹿野温泉IC~青谷IC)



断面② (鳥取西IC~吉岡温泉IC)



(平日) 開通前: H30. 11. 6(火) 7時~翌朝7時、開通直後: R元. 5. 15(水) 7時~翌朝7時、開通1ヵ月後: R元. 6. 19(水) 7時~翌朝7時

# E9 山陰道 鳥取西道路

休日

## 整備効果①-2 並行道路の交通量が減少し、鳥取西道路を利用

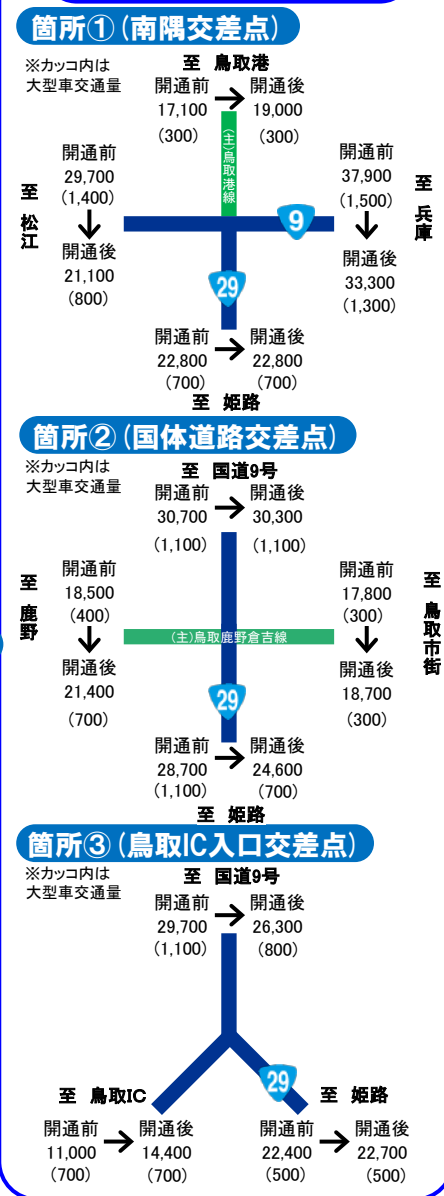
- 鳥取西道路(鳥取西IC~青谷IC): 約19,000台/日~21,500台/日が利用。
- 主な並行道路との断面交通量のうち総交通量の約6~7割、大型車は約6割が利用。



【凡例】

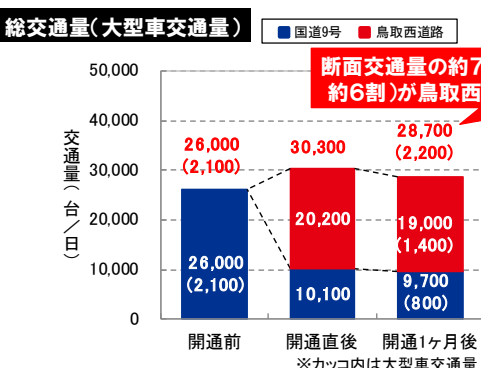
- 鳥取西道路
- 自動車専用道路
- 直轄国道
- 主要地方道
- 一般県道

### 参考: 鳥取西道路と並行道路の交通量

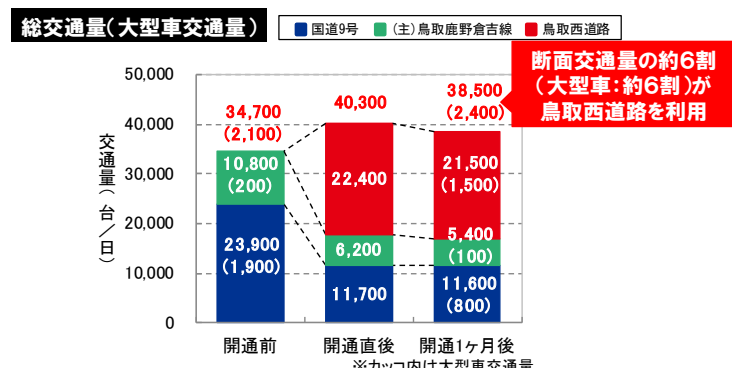


### 鳥取西道路と並行道路(国道9号及び(主)鳥取鹿野倉吉線)の断面交通量

#### 断面① (浜村鹿野温泉IC~青谷IC)



#### 断面② (鳥取西IC~吉岡温泉IC)



(休日) 開通前: H30.11.11(日) 7時~翌朝7時、開通直後: R元. 5.19(日) 7時~翌朝7時、開通1ヵ月後: R元. 6.23(日) 7時~翌朝7時



# E9 山陰道 鳥取西道路

## 整備効果② 国道9号の渋滞が緩和

・鳥取西道路(鳥取西IC～青谷IC)開通前に確認されていた国道9号の渋滞は、開通1ヶ月後の調査では、確認されませんでした。引き続き交通状況の調査をしていきます。

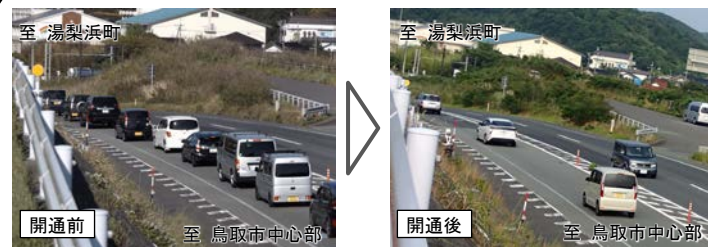
【写真①】下坂本交差点東行き交通状況



撮影日：R元.5.7(火) 17時台

撮影日：R元.6.19(水) 17時台

【写真②】溝川交差点西行き交通状況



撮影日：R元.5.8(水) 7時台

撮影日：R元.6.19(水) 7時台



※渋滞長(実測)：1回の青信号で通過できなかった交通量の車列の長さ

【①下坂本交差点】開通前：H30.11.6(火) 17時台、開通後：R元.6.19(水) 17時台  
 【②溝川交差点】開通前：H30.11.6(火) 7時台、開通後：R元.6.19(水) 7時台