

令和2年1月9日

資料提供先 鳥取県政記者会
鳥取市政記者クラブ

【E9】山陰道 鳥取西道路の整備効果について ～救急搬送・バスの定時運行など 多方面で効果を発揮～

令和元年5月12日（日）に全線開通した鳥取西道路の開通半年後の整備効果を取りまとめましたので、お知らせします。

< 概要 >

- (1) 国道9号の旅行速度が向上
○ 主要渋滞箇所を含む国道9号の旅行速度が向上し、**渋滞が緩和**
- (2) 救急搬送を支援
○ 県立中央病院までの**搬送時間のばらつきが減少**し、**円滑な救急搬送が可能**に
- (3) 空港連絡バスの定時運行を支援
○ 空港連絡バスが**定刻かつばらつきが少なく運行可能**となり、利便性が向上
- (4) 鳥取西道路周辺における観光活性化
○ 鳥取西道路周辺における**観光施設の観光入込客数が増加**
- (5) 鳥取西道路の開通効果を道路利用者が実感
○ アンケート調査の結果、**快適性や安全性に関する評価が高く**、「**観光地への距離・時間の短縮**」や「**安全な走行が可能**」などの開通効果を**実感**



【撮影日：R元. 11. 21(木)】
国道9号の交通状況



【撮影日：R元. 11. 21(木)】
鳥取西道路の利用状況

※今後も引き続き調査を行い、効果を検証してまいります。

問い合わせ先

国土交通省中国地方整備局 鳥取河川国道事務所

副所長(道路)

すずき あきら
鈴木 晃

【担当】計画課長

あさい じゅんいち
浅井 順一

TEL 0857-22-8435 (代表)

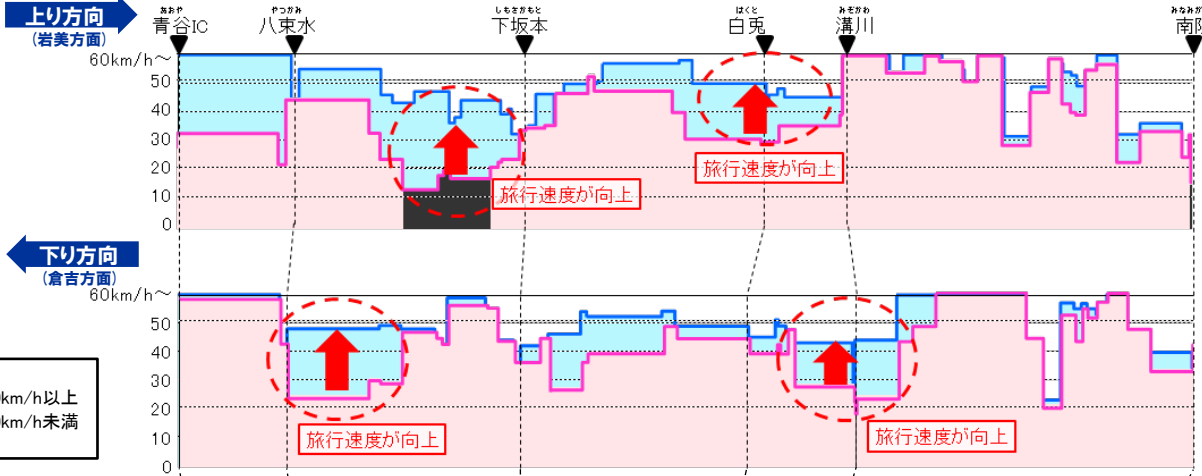
山陰道 鳥取西道路（鳥取西IC～青谷IC）の整備効果 国道9号の旅行速度が向上

渋滞緩和

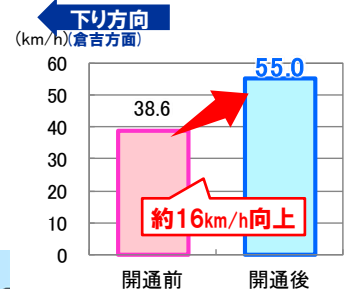
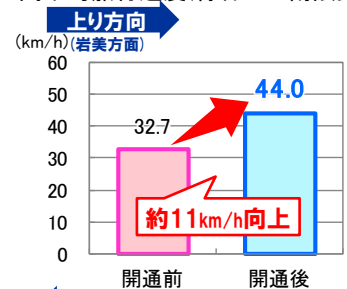
- ・国道9号と鳥取西道路の交通量は約26,500台/日で、そのうち約16,300台/日が鳥取西道路を利用しています。
- ・下坂本交差点や溝川交差点付近では、朝の通勤時間帯に速度低下が発生していましたが、鳥取西道路の開通により、**国道9号の旅行速度が向上し、渋滞緩和が図られています。**

国道9号の旅行速度

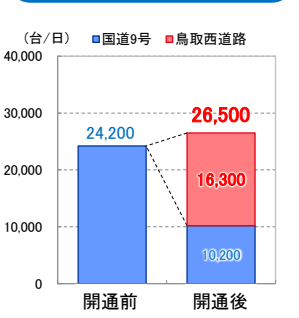
<朝ピーク時(7時台)>



<区間平均旅行速度(青谷IC～南陽交差点)>



断面交通量の推移



出典: 交通量調査結果、常時交通量観測データ
 開通前: H30.11.6(火)7時～翌7時
 開通後: R元.6.19(水)7時～翌7時



所要時間の短縮



出典: ETC2.0データ
 開通前: H30.6平日7時台平均
 開通後: R元.6平日7時台平均

国道9号の旅行速度が向上

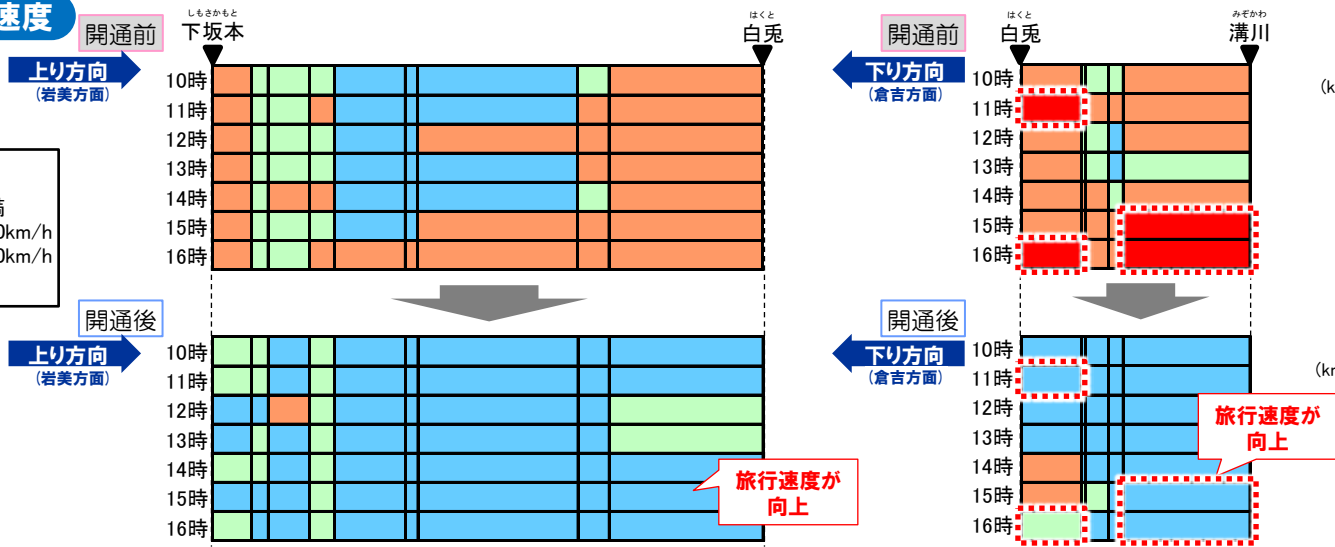
渋滞緩和

・お盆の帰省シーズンには、白兔交差点や下坂本交差点などで速度低下が発生していましたが、鳥取西道路の開通により、**国道9号の旅行速度が向上し、渋滞緩和が図られています。**

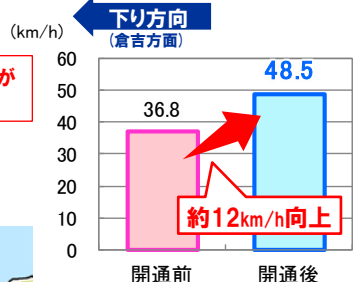
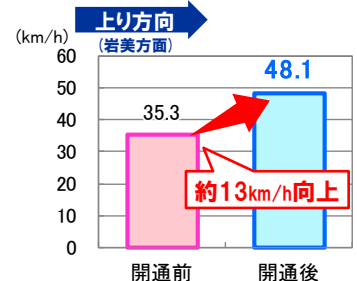
国道9号の旅行速度

<昼間(10-16時台)>

- 【凡例】
- 20km/h未満
 - 20km/h～30km/h
 - 30km/h～40km/h
 - 40km/h超



<区間平均旅行速度>
(青谷IC～南隈交差点)



出典:ETC2.0プローブデータ
開通前:H30.8.11～8.15
10～16時台平均
開通後:R元.8.11～8.15
10～16時台平均



- 【凡例】
- 鳥取西道路
 - 自動車専用道路
 - 直轄国道
 - 主要地方道
 - 一般県道
- 凡例
国道9号の
主要渋滞箇所

救急搬送を支援

医療

- ・県東部消防局青谷出張所から、第三次救急医療施設である県立中央病院までの搬送時間は、国道9号における朝夕の渋滞等により、予測できないというリスクがありました。
- ・鳥取西道路の開通により、搬送時間のばらつきが減少し、円滑な救急搬送が可能になりました。また、搬送時の振動が低下し、患者の負担が軽減されています。

県東部消防局青谷出張所～県立中央病院への救急搬送



【凡例】

- 鳥取西道路
- 自動車専用道路
- 直轄国道
- 主要地方道
- 一般県道

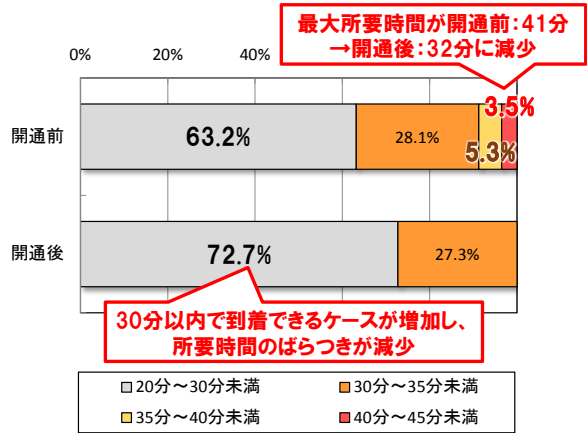
【凡例】

- 第三次救急医療施設
- 第二次救急医療施設

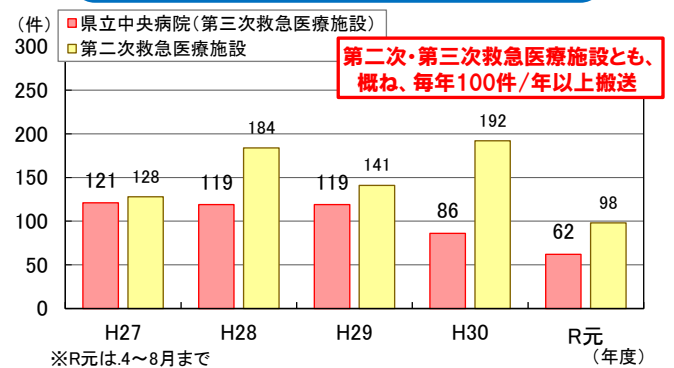


【写真①】国道9号(上り・鳥取方面)を走行する救急車 (H29.9 鳥取市白兔TN東坑口)

救急搬送時間ばらつきの変化 (青谷出張所管内⇒県立中央病院)



救急医療施設への救急搬送件数



～県東部消防局の声～

- ・国道9号での救急搬送は、通勤や帰宅時間帯での渋滞や、路面の凹凸による患者への負担軽減のため速度を落としての走行等、救急搬送活動に支障を来していました。
- ・鳥取西道路の整備後は、第二次・第三次救急医療施設への救急搬送時に当該道路を利用して、病院への搬送時間が短縮するとともに搬送時間が読めるようになっています。
- ・また、搬送時間の短縮による救命率の向上や後遺症の軽減につながっていると思います。

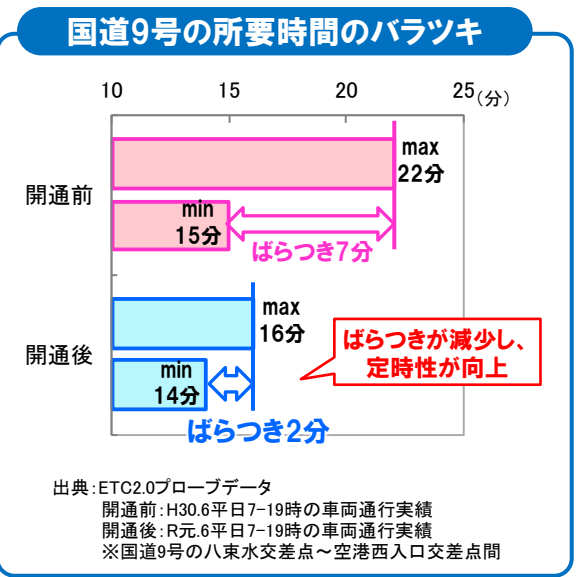
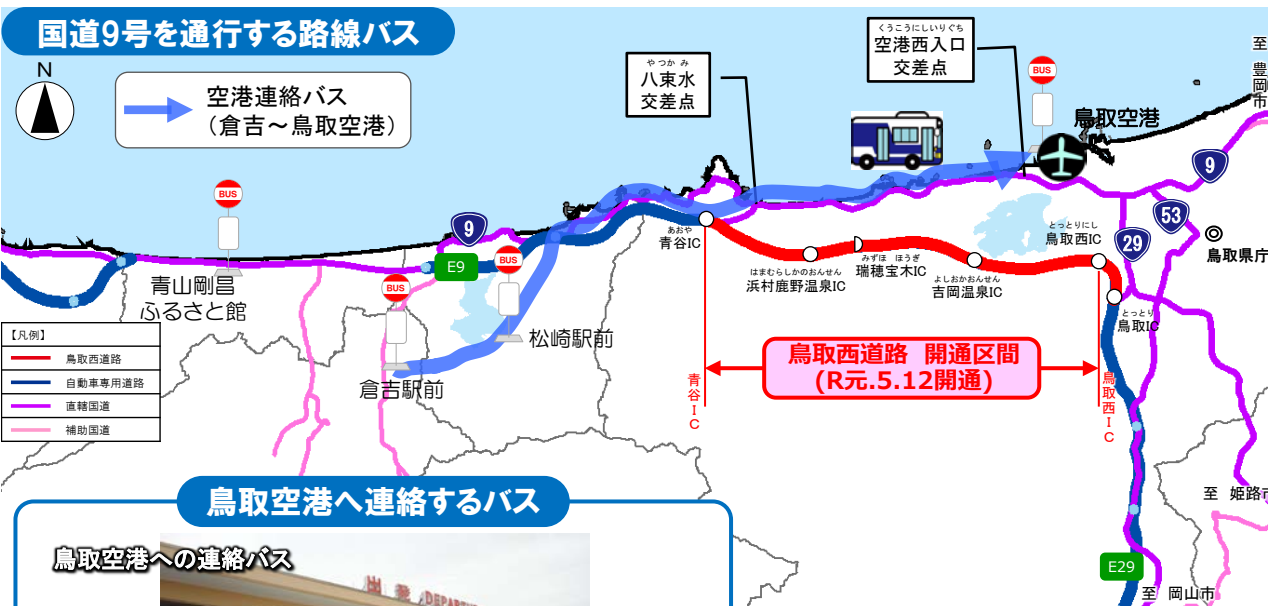
(気高消防署青谷出張所ヒアリングより R元.8)



空港連絡バスの定時運行を支援

路線バス

- 鳥取空港の利用客数は増加しており、地域の重要な交通手段となっています。倉吉方面から空港に向かう連絡バスは、一日5便運行していますが、国道9号の渋滞により定刻通りに到着できず、飛行機のフライト時間に遅れが生じていました。
- 鳥取西道路の開通により、**バス所要時間のばらつきが減少しています。定刻での運行が可能となり、空港連絡バスの利便性向上が図られています。**



鳥取空港へ連絡するバス

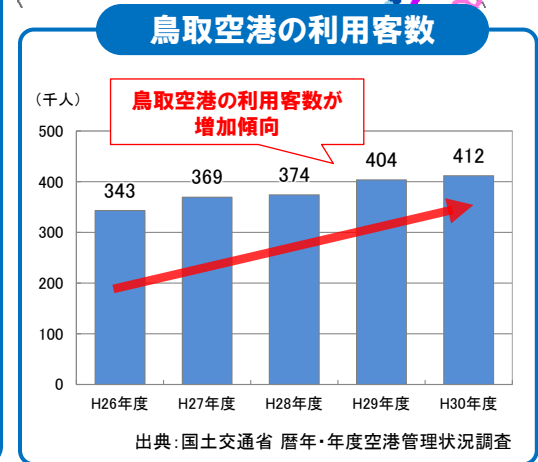
鳥取空港への連絡バス

R元.12.19撮影

《連絡バスの時刻表》

バス停	1	2	3	4	5
青山剛昌ふるさと館(発)	-	-	-	12:30	16:20
倉吉駅前	5:35	6:50	10:00	12:55	16:45
松崎駅前	5:45	7:00	10:10	13:05	16:55
鳥取空港(着)	6:25	7:40	10:50	13:45	17:35

出典:鳥取空港ホームページより整理
※倉吉・青山剛昌ふるさと館⇄鳥取空港 平休共通ダイヤ
2019年10月1日～2019年10月26日ダイヤ



～バス会社の声～

- 倉吉方面から鳥取空港間を運行する空港連絡バスは、国道9号で発生していた渋滞により、空港への到着時間が遅れ、飛行機の出発を待ってもらうなどの事象が発生していました。
- 鳥取西道路の開通により、国道9号の渋滞が解消し、**定刻通り運行することが可能**となっています。
- また、定刻運行が可能となったことで、「**飛行機に遅れるかもしれない**」という利用者の**不安が解消**されています。

(日ノ丸ハイヤー株式会社ヒアリングより R元.10)

鳥取西道路周辺における観光活性化

観光活性化

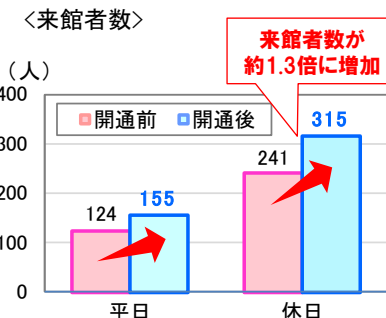
- 鳥取西道路の開通に合わせて、吉岡温泉の温泉施設「一ノ湯」のリニューアルオープン(H30.4.8)や道の駅「西いなば気楽里」がオープン(R元.6.30)しました。
- 吉岡温泉の来館者数の増加や新たな観光拠点である道の駅「西いなば気楽里」のにぎわいなど、**鳥取西道路周辺における主要な観光施設の観光入込客数が増加しています。**



吉岡温泉の温泉施設 一ノ湯



●建築整備概要
(新温泉館、一ノ湯市場)
構造：鉄骨造2階建、木造平屋建
面積：約650㎡、60㎡
駐車場：23台



出典：吉岡温泉会館一ノ湯資料を集計
※開通前：H30.5.13～7.31
開通後：R元.5.13～7.31

道の駅 西いなば気楽里



～道の駅 西いなば気楽里の声～

- 道の駅オープン後、多い時には、土日祝日には約5,000人/日の観光客が訪れ、観光バスも約15台/日も立ち寄ることもあり、**多くの人でにぎわっています。**
- 今後は、さらに観光施設等の情報発信をして、地域振興や観光活性化を図りたいと考えています。

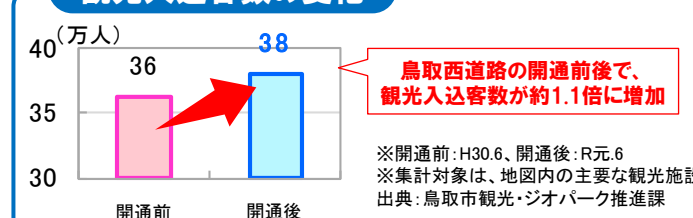
(道の駅西いなば気楽里ヒアリングより R元.9)

～吉岡温泉 一ノ湯の声～

- 鳥取西道路の開通を見越してリニューアルオープンしました。今までは利用者のほとんどが地元の方でしたが、鳥取西道路開通後は、東は姫路、西は島根県と、**遠方から定期的に当館を利用される方が増加し、入湯者の定着が進んでいます。**

(吉岡温泉会館一ノ湯ヒアリングより R元.9)

観光入込客数の変化



観光客の声

- 東西の利便性が良くなりました。観光客が来やすく、**色々な施設を訪れやすくなりました。**
- 移動時間が短縮できたので、**観光地での滞在時間を長く取れました。**

出典：道の駅利用者アンケート R元.9



鳥取西道路の開通効果を道路利用者が実感

アンケート

- 鳥取西道路は、当該区間利用者の快適性や安全性に関する評価が高く、また、「観光地への距離・時間の短縮」や「安全な走行ができた」等の効果が特に実感として表れています。
- 鳥取西道路の利用者から、「どこに行くのも近くなった」や「信号待ちのストレスがなくなった」、「安全性が高まった」等、開通効果を実感する声が寄せられています。

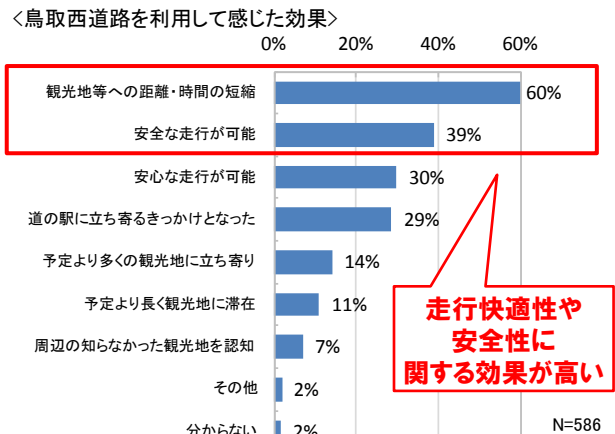
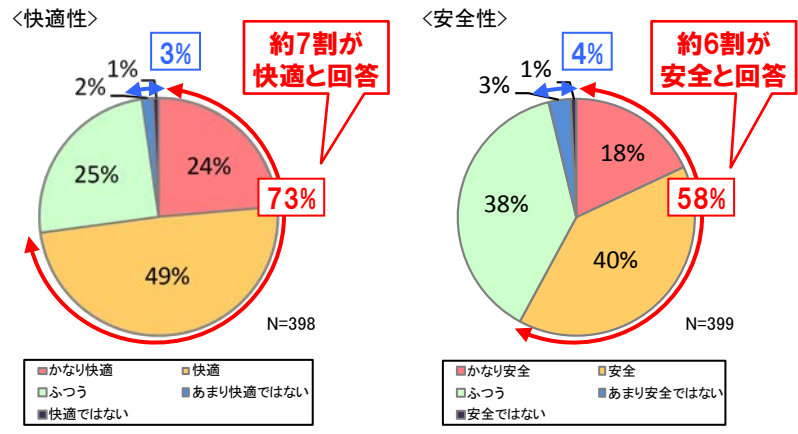


所要時間の短縮



出典：ETC2.0データ
開通前：H30.6休日7-19時平均、開通後：R元.6休日7-19時平均

鳥取西道路の開通効果



～道路利用者の声～

- 鳥取市のどこに行くのにも近くなったと感じており、出かけやすくなりました。
- 信号待ちのストレスがなくなり、目的地までの時間も短縮しています。
- 渋滞が緩和するとともに、飛び出しが無い等、安全な移動ができるようになりました。