

令和3年7月26日

 資料提供先 鳥取県政記者会
 鳥取市政記者クラブ

鳥取県内の渋滞緩和に向けて！

～令和3年度 鳥取県道路交通渋滞対策部会を開催します～

鳥取県内における道路の渋滞対策をより効率的に進めていくため、「鳥取県道路交通渋滞対策部会」において、地域の「主要渋滞箇所」を平成25年1月に特定し、総合的な渋滞対策を実施しているところです。

このたび、「主要渋滞箇所の対策状況」や「交通需要マネジメント（TDM）の検討」などについて議論するため、下記のとおり「令和3年度 鳥取県道路交通渋滞対策部会」を開催しますのでお知らせします。

< 概要 >

- 日 時 令和3年7月29日（木）15：00～
- 場 所 鳥取河川国道事務所 1階 第1会議室
 （鳥取市田園町4丁目400番地）
- 委 員 別紙1のとおり
- 議 事
 - 1) 渋滞部会の概要
 - 2) 主要渋滞箇所（一般道）のフォローアップ
 - 3) 観光地周辺における渋滞対策（鳥取砂丘）
 - 4) 交通需要マネジメント（TDM）の検討

R2年度対策実施事例（国道29号国体道路交差点）



【取材について】

※部会は、報道関係者を対象に公開します（傍聴、取材可）。

なお、誠に恐縮ですが、カメラ撮影については冒頭から会長挨拶までとさせていただきます。また、新型コロナウイルス感染拡大防止の観点から来場の際はマスクの着用をお願いします。

問い合わせ先

国土交通省中国地方整備局 鳥取河川国道事務所

副所長（道路）

まつおか ひろひさ

松岡 弘久

たかいち やすひさ

【担当】計画課長 高市 康寿

TEL 0857-22-8435（代表）

※本資料は、鳥取河川国道事務所ホームページの「記者発表」ページでも公開しています。

鳥取河川国道事務所HPアドレス <http://www.cgr.mlit.go.jp/tottori/>

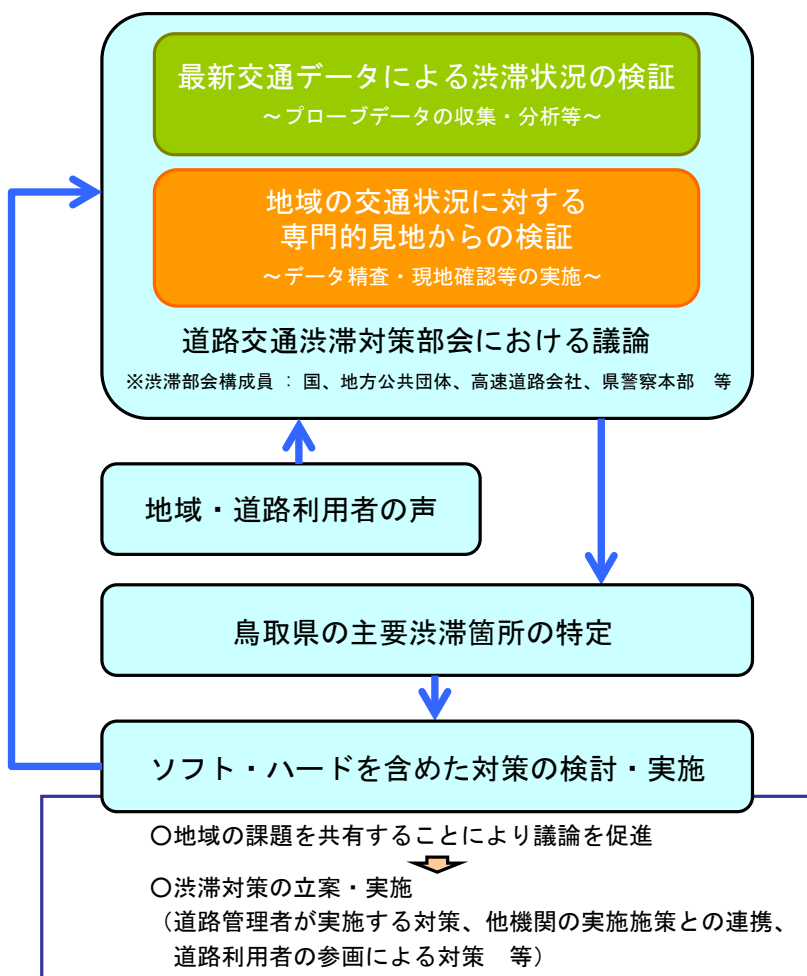
鳥取県道路交通渋滞対策部会 委員名簿

所属名	役職名	備考	
国土交通省中国地方整備局 企画部 道路部	広域計画課長 道路計画課長 地域道路課長 交通対策課長	部会長	
鳥取河川国道事務所	所長 計画課長 道路管理第二課長		
倉吉河川国道事務所	所長 調査設計第二課長 道路管理課長		
中国運輸局 交通政策部 鳥取運輸支局	環境・物流課長 首席運輸企画専門官		
西日本高速道路株式会社 中国支社	企画調整課長		
鳥取県警察本部 交通部	交通規制課長 交通指導課長		
鳥取県 県土整備部	道路企画課長 道路建設課長		副部会長
一般社団法人 鳥取県トラック協会	専務理事		
一般社団法人 鳥取県バス協会	専務理事		
一般社団法人 鳥取県ハイヤータクシー協会	専務理事		

1.1 目的と検討経緯

- 【目的】**・鳥取県道路交通渋滞対策部会(以降、渋滞部会)は、鳥取県内における道路の渋滞対策を効率的に進めていくために、関係機関が渋滞箇所の渋滞原因や課題、効果的・効率的な渋滞対策を議論することを目的としています。
- 【検討経緯】**・平成24年度に、統一的データに基づき、渋滞発生箇所を抽出。道路利用者等の意見を踏まえて、平成25年1月に「地域の主要渋滞箇所」を特定し、公表しています。
- ・平成25年度以降、渋滞部会において、主要渋滞箇所のモニタリング、効果的な渋滞対策について議論を行い、フォローアップを実施しています。

◆ 対策検討のマネジメントサイクル



◆ これまでの取り組み

- H24 第1回～第3回渋滞部会、パブリックコメント
- H25. 1. 25 主要渋滞箇所の公表
【一般道】45箇所(鳥取県内) 【高速】 12箇所(中国地方整備局管内)
- H25. 6. 24 平成25年度 渋滞部会
・渋滞対策の基本方針(案)について議論
- H27. 1. 16 平成26年度 渋滞部会
・モニタリング、対策状況の確認、情報共有
- H27. 9. 30 平成27年度 渋滞部会
・モニタリング、整備効果の把握、対策状況確認
- H28. 8. 10 平成28年度 渋滞部会
・モニタリング、特定解除方針(案)、小規模対策の取組
- H29. 8. 31 平成29年度 渋滞部会
・モニタリング、特定解除フロー、道路利用者団体との連携
- H30. 9. 3 平成30年度 第1回 渋滞部会
・モニタリング、特定・解除フロー、観光地周辺渋滞対策
- H31. 3. 8 平成30年度 第2回 渋滞部会
・当該年度実施対策の効果検証、次年度渋滞対策の方針議論 等
- R元. 8. 5 令和元年度 第1回 渋滞部会
・モニタリング、渋滞対策事業の効果、観光地周辺渋滞対策 等
- R2. 3. 10 令和元年度 第2回 渋滞部会
・当該年度実施対策の効果検証、次年度渋滞対策の方針議論 等
- R2. 8. 26 令和2年度 第1回 渋滞部会
・モニタリング、渋滞対策事業の効果、特定解除、新型コロナウイルスに伴う変化 等
- R3. 3. 15 令和2年度 第2回 渋滞部会
・当該年度実施対策の効果検証、新しい生活様式を踏まえた今後の渋滞対策 等
- R3. 7. 29 令和3年度 渋滞部会
・モニタリング、渋滞対策事業の効果、観光地周辺渋滞対策 等

継続的にフォローアップを実施

鳥取県の主要渋滞箇所（一般道）

主要渋滞箇所数	集約されるエリア数	集約される区間数	箇所数
42箇所	2エリア	1区間	10箇所
	※30箇所が含まれる	※2箇所が含まれる	

凡例

<主要渋滞箇所>

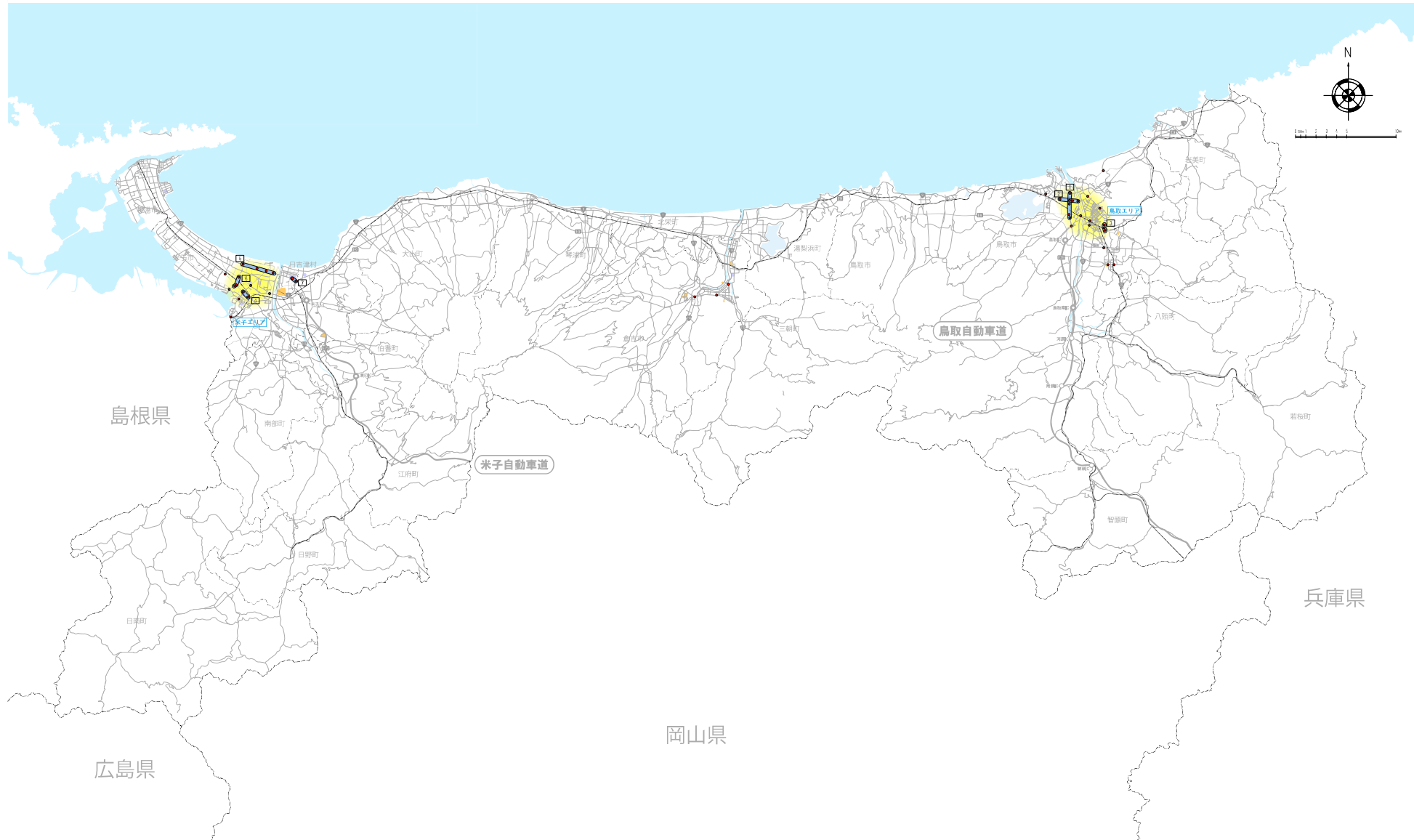
- 箇所
- 区間
- エリア

<道路種別>

- 高速道路
- 一般県道以上
- 市町村道
- 主な工場等
- 主な大規模商業施設

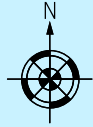
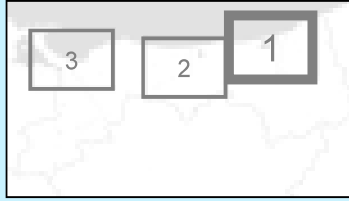
エリア：都市部等、混雑区間・箇所が面的に広がっており、複数路線に跨り複数の主要渋滞箇所を含む区域

区間：交差点等が連担するなど、速度低下箇所が連続しており、複数の主要渋滞箇所を含む区間



1

鳥取県東部



■エリア

エリア名	区間名	箇所名
1 鳥取	1 一般国道29号 (徳尾地区～南隈地区)	- 国体道路
		- 徳尾
		- 安長
		- 安長北(免許センター)
		- 南隈
	2 伏野覚寺線 (千代水地区～商栄町地区)	- 千代水西
		- 安長北(免許センター)
		- 商栄町
	3 若葉台東町線 (南吉方地区～吉方町地区)	- 産業道路
		- 吉方温泉4丁目
		- 吉方町2丁目
	2 丸山	
	3 鳥取城跡(鳥取森林管理署)	
	4 今町2丁目	
	5 天神町	
	6 千代橋西詰	
	7 古海	

■箇所

箇所名
1 砂丘入口
8 西大路
9 南栄町
10 津ノ井
11 鳥取商業高校

凡例

<主要渋滞箇所>

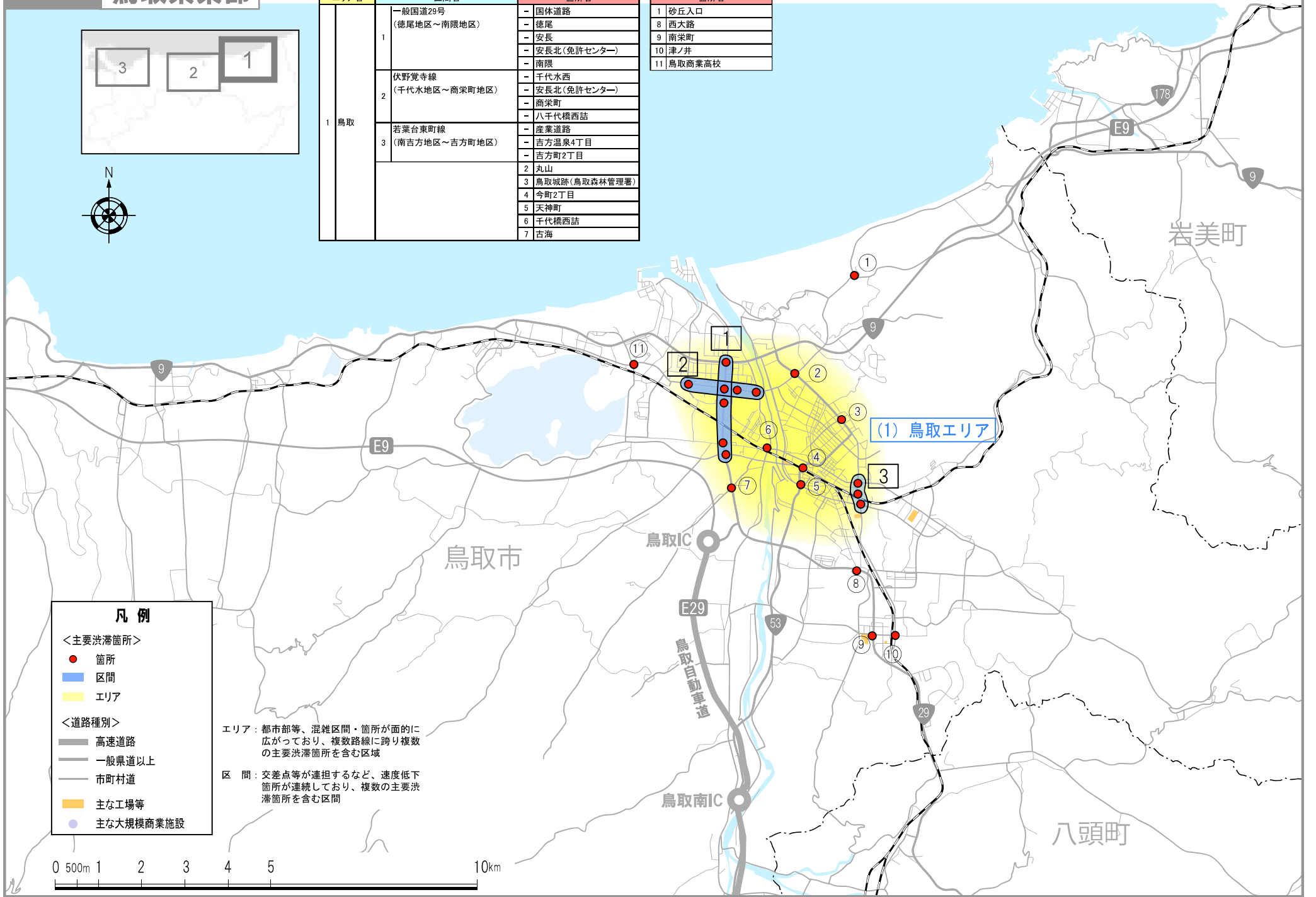
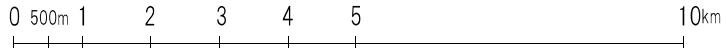
- 箇所
- 区間
- エリア

<道路種別>

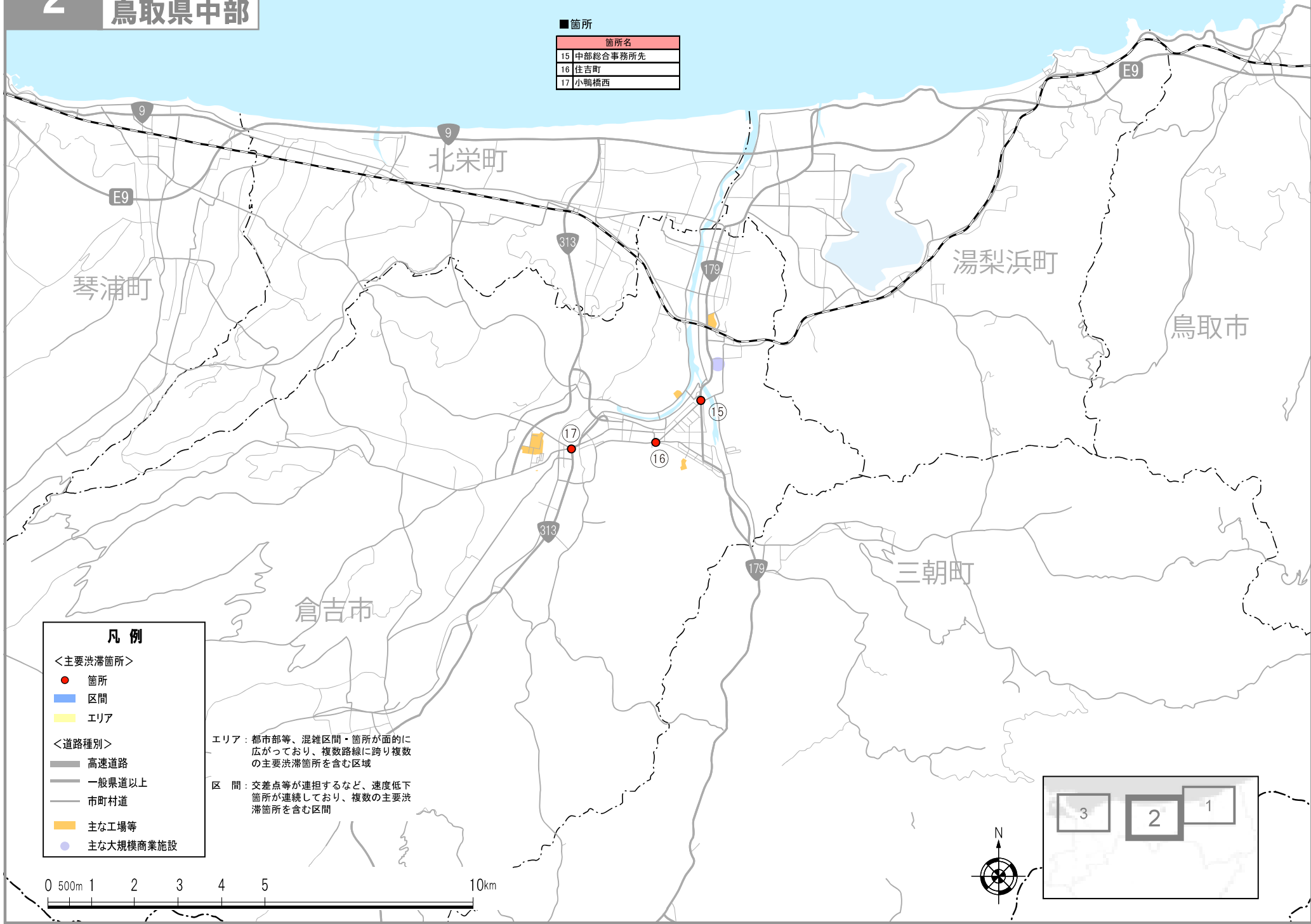
- 高速道路
- 一般県道以上
- 市町村道
- 主な工場等
- 主な大規模商業施設

エリア：都市部等、混雑区間・箇所が面的に広がっており、複数路線に跨り複数の主要渋滞箇所を含む区域

区間：交差点等が連担するなど、速度低下箇所が連続しており、複数の主要渋滞箇所を含む区間



■箇所	
箇所名	
15	中部総合事務所先
16	住吉町
17	小鞆橋西



凡例

<主要渋滞箇所>

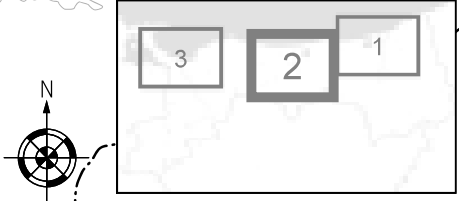
- 箇所
- 区間
- エリア

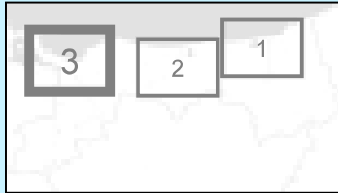
<道路種別>

- 高速道路
- 一般県道以上
- 市町村道
- 主な工場等
- 主な大規模商業施設

エリア：都市部等、混雑区間・箇所が面的に広がっており、複数路線に跨り複数の主要渋滞箇所を含む区域

区間：交差点等が連担するなど、速度低下箇所が連続しており、複数の主要渋滞箇所を含む区間





■エリア

エリア名	区間名	箇所名
2 米子	4 一般国道181号 (糞町地区～富士見町地区)	- 総合事務所前
		- 公会堂前
	5 一般国道431号 (両三柳地区～皆生地区)	- 卸団地入口
		- 新開2丁目
		- 皆生
	6 両三柳後藤停車場線・米子港線 (米原地区～義方町地区)	- 労災病院入口
		- 米原
		- 錦町3丁目
		- 義方町ローソン前
		18 車尾
		19 西福原1丁目
	20 加茂町2丁目	
22 米子食品団地入口		

■区間

区間名	箇所名
7 一般国道431号 (日吉津地区～二本木地区)	- 日吉津東
	- 二本木

■箇所

箇所名
21 陰田町
23 長田産婦人科

(2) 米子エリア

凡例

<主要渋滞箇所>

- 箇所
- 区間
- エリア

<道路種別>

- 高速道路
- 一般県道以上
- 市町村道
- 主な工場等
- 主な大規模商業施設

エリア：都市部等、混雑区間・箇所が面的に広がっており、複数路線に跨り複数の主要渋滞箇所を含む区域

区間：交差点等が連担するなど、速度低下箇所が連続しており、複数の主要渋滞箇所を含む区間

