

平成22年6月30日

お知らせ

資料提供先：鳥取県政記者クラブ

さけのつ
酒津交差点の改良工事が完成しました！
～国道9号 鳥取市気高町宝木 酒津交差点～

国道9号と市道^{ほうぎさけのつみずしり}宝木酒津水尻線が交わる酒津交差点は、トンネルに近く鋭角に交差しているため、鳥取市内方面の見通しが悪く、市道から国道9号米子方面への右折が困難で危険であり、利用者からも交通事故対策の要望が強い交差点でした。

このため、平成20年8月より鳥取市と国土交通省で交差点の改良に着手していましたが、このたび工事が完成しましたのでお知らせします。

○場 所： 国道9号酒津交差点（別添位置図参照）

○工事は6月26日（土）に完了しました。

問い合わせ先

国土交通省中国地方整備局 鳥取河川国道事務所

副所長（道路）

かくだ しんいち
角田 真一

【担 当】道路管理第二課長

たなか こうじ
田中 弘司

【広報担当】調査設計課長

ひめむら こうぞう
姫村 幸造

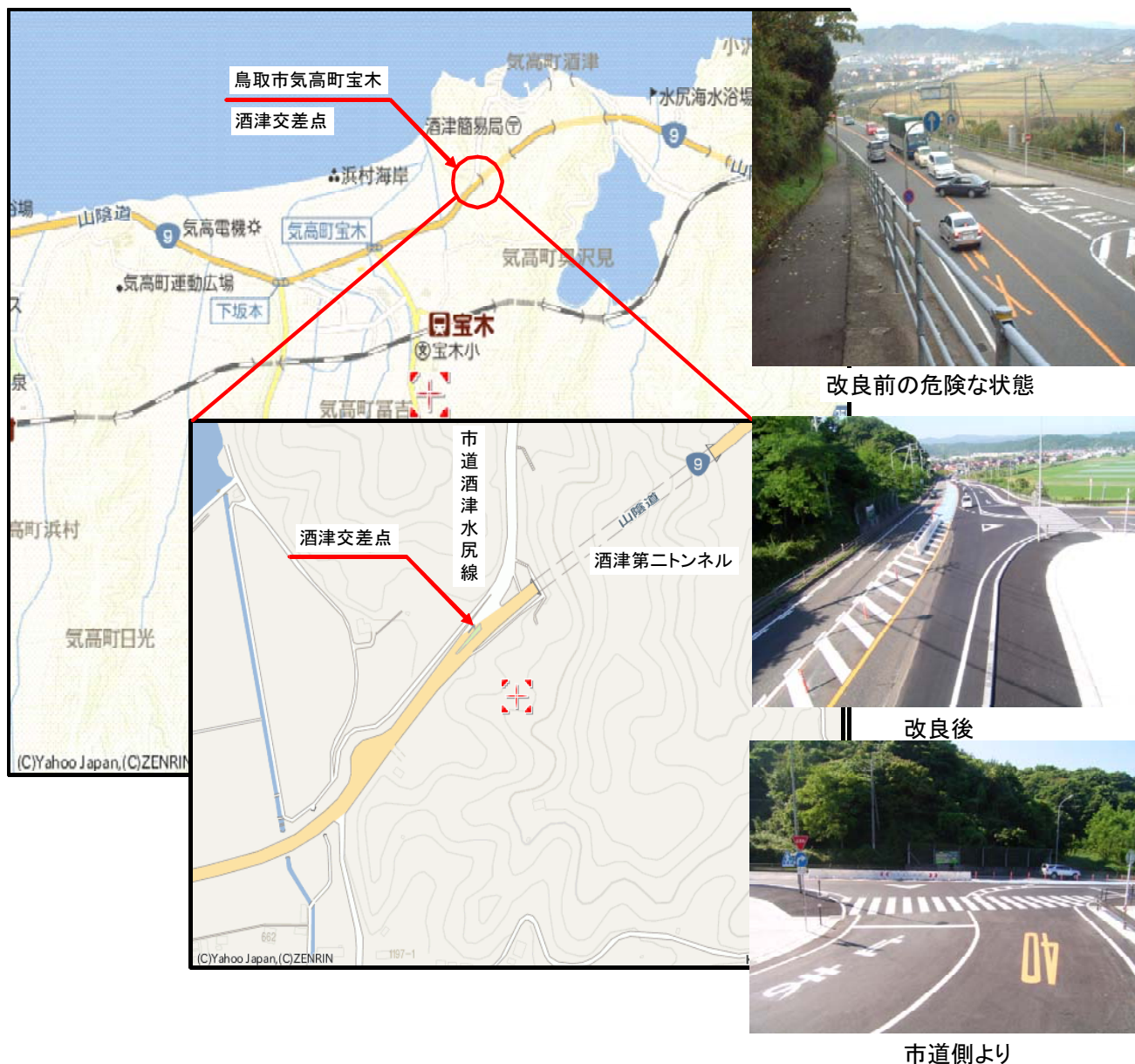
TEL (0857) 22-8435 (代表)

FAX (0857) 29-1819

鳥取河川国道事務所ホームページアドレス

<http://www.cgr.mlit.go.jp/tottori/>

1. 位置図



2. 実施内容

交差点が鋭角に交わり、上図のように酒津第二トンネルとも近接していることから、重大事故の発生が懸念される酒津交差点について、平成18年度より下記のメンバーで検討会を実施し、交差点改良案について協議を行っていました。

検討会メンバー：鳥取県警、国土交通省、鳥取市

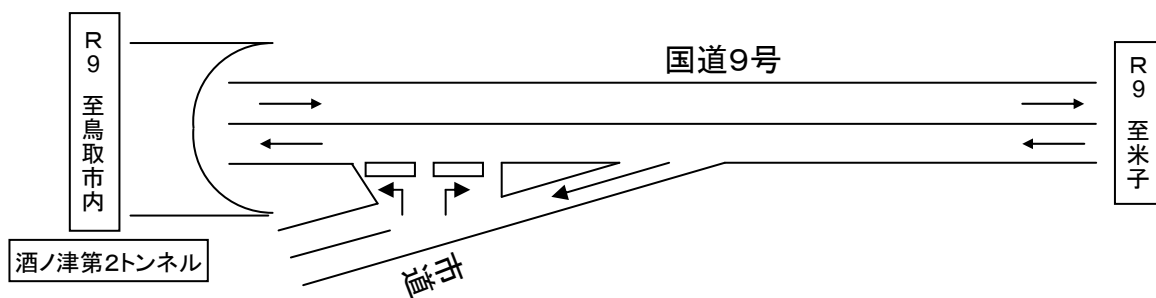
検討会は4回開催し、最終案として国道9号駒馳山交差点で実績のある交差点方式により整備（別添図参照）を行うことを決定。平成20年度より現地の施工を実施していました。改良後は別添図のとおり、下り（米子向き）に1車線合流車線が増え、安全に合流できるようになります。

このたび、交差点の改良工事が

平成22年6月26日（土）に完了しましたのでお知らせします。

3. 交差点平面図 (概念図)

改良着手前



完 成

