

平成22年8月17日

お知らせ

資料提供先：鳥取県政記者クラブ

さけのつ
酒津交差点完成後の利用状況について！
～国道9号 鳥取市気高町宝木 酒津交差点～

国道9号と市道^{ほうぎさけのつみずしり}宝木酒津水尻線が交わる酒津交差点は、トンネルに近く鋭角に交差しているため、鳥取市内方面の見通しが悪く、市道から国道9号米子方面への右折が困難で危険であり、利用者からも交通事故対策の要望が強い交差点でした。

このため、平成20年8月より鳥取市と国土交通省で交差点の改良に着手し、平成22年6月26日に供用を図った所であり、供用後2ヶ月の利用状況について下記のとおり報告します。

○供用後の事故発生状況：人身・物損事故の発生なし（平成22年8月13日現在）

○地域の意見：以前に比べ交差点の出入りがしやすくなった。

問い合わせ先

国土交通省中国地方整備局 鳥取河川国道事務所

副所長（道路）

かくだ しんいち
角田 真一

【担当】道路管理第二課長

たなか こうじ
田中 弘司

【広報担当】調査設計課長

ひめむら こうぞう
姫村 幸造

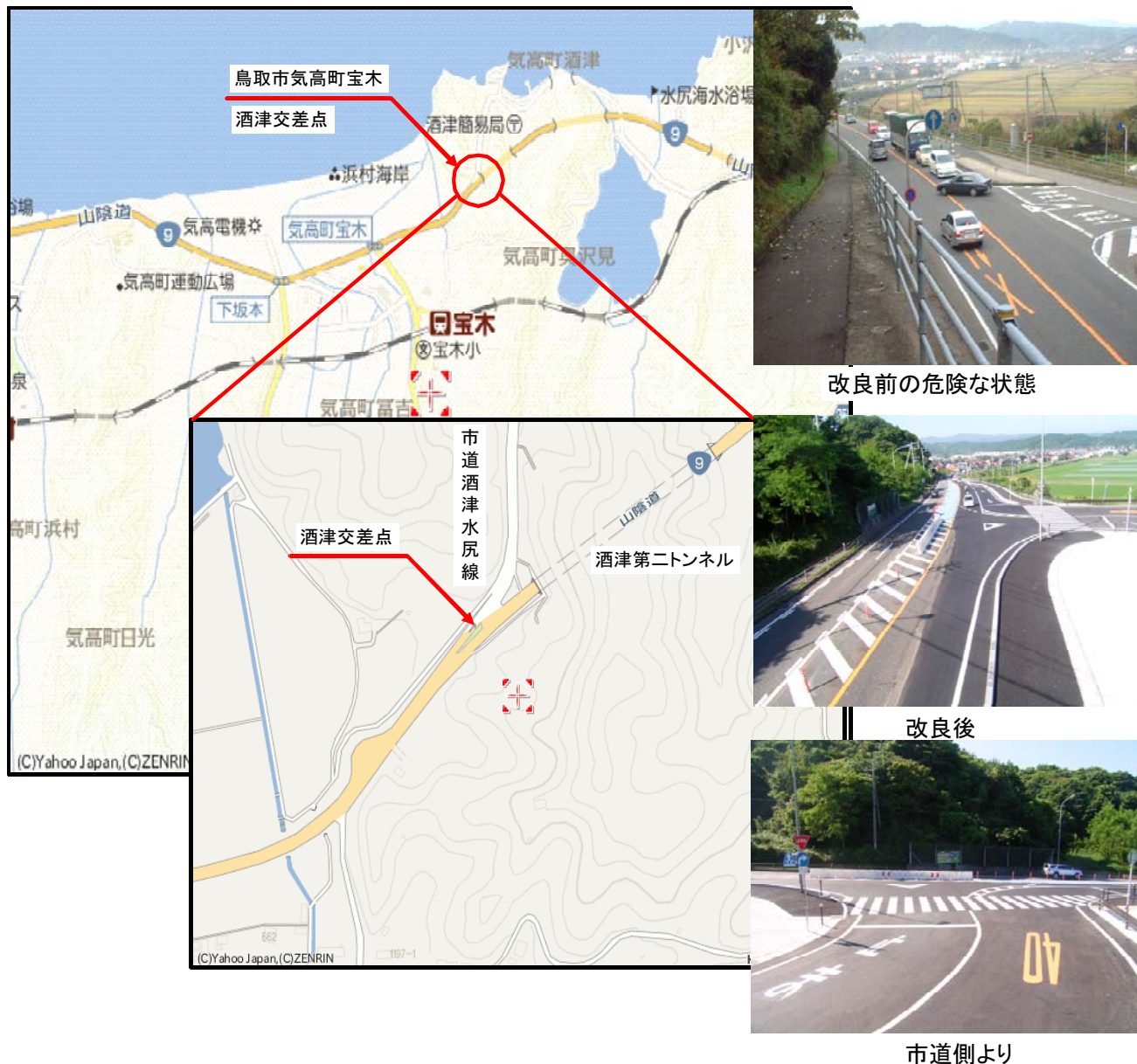
TEL (0857) 22-8435 (代表)

FAX (0857) 29-1819

鳥取河川国道事務所ホームページアドレス

<http://www.cgr.mlit.go.jp/tottori/>

1. 位置図



2. 実施内容

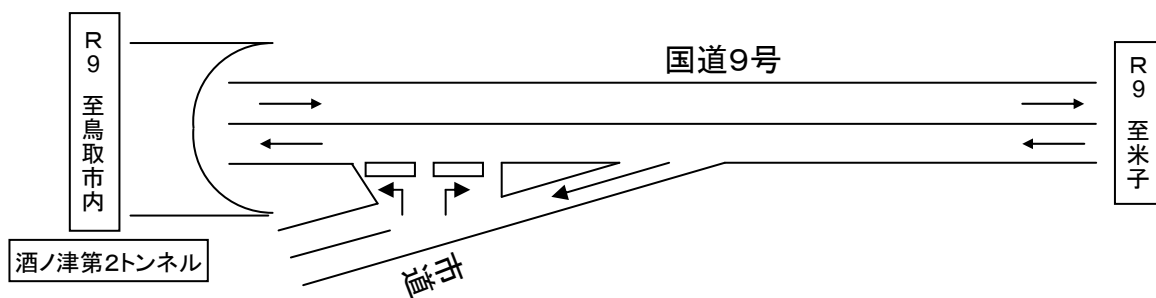
交差点が鋭角に交わり、上図のように酒津第二トンネルとも近接していることから、重大事故の発生が懸念される酒津交差点について、平成18年度より下記のメンバーで検討会を実施し、交差点改良案について協議を行っていました。

検討会メンバー：鳥取県警、国土交通省、鳥取市

検討会は4回開催し、最終案として国道9号駈馳山交差点で実績のある交差点方式により整備（別添図参照）を行うことを決定。平成20年度より現地の施工を実施し、平成22年6月26日（土）に供用しました。

3. 交差点平面図 (概念図)

改良着手前



完 成

