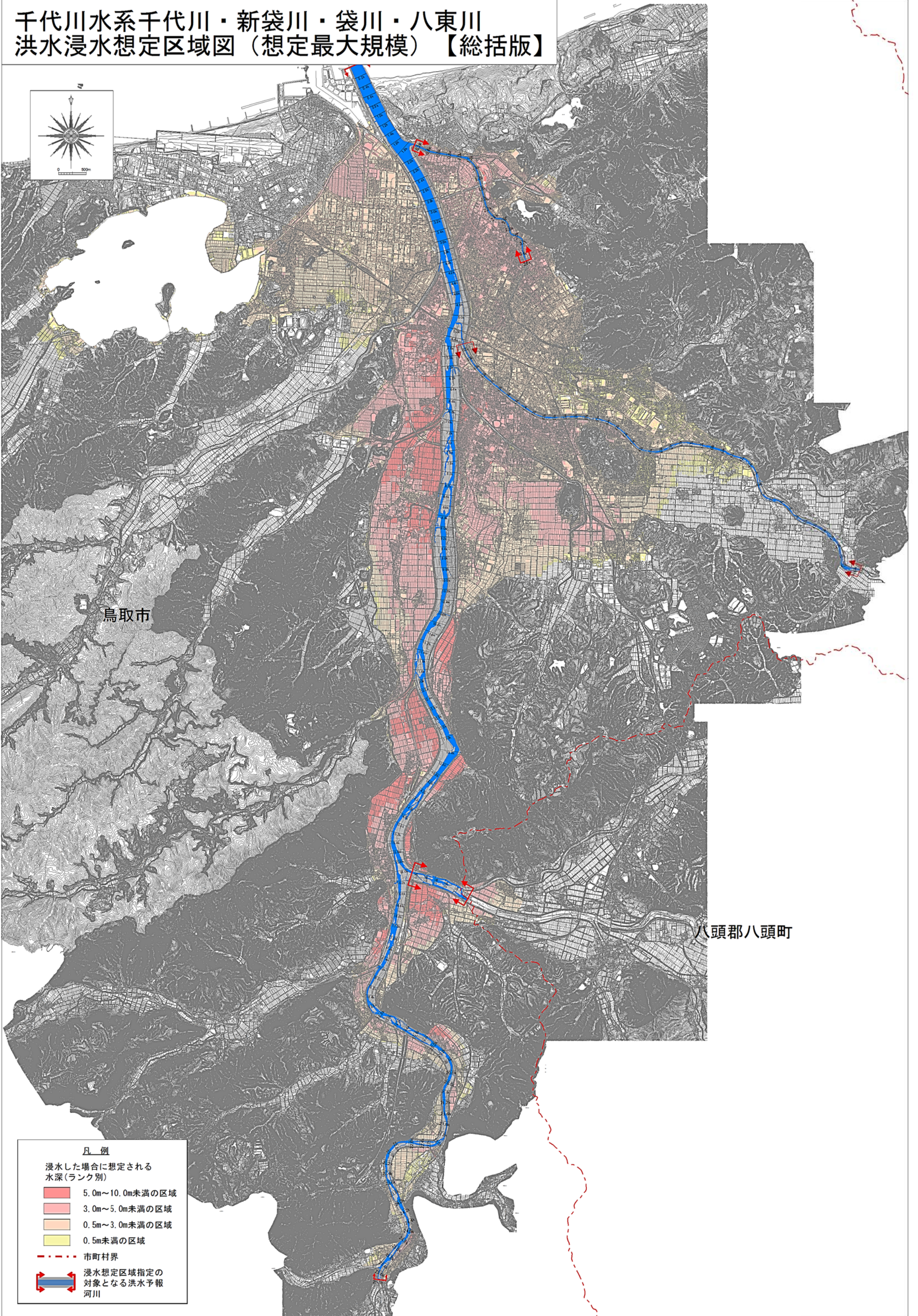


千代川水系千代川・新袋川・袋川・八東川 洪水浸水想定区域図（想定最大規模）【総括版】



鳥取市

八頭郡八頭町

凡例

浸水した場合に想定される水深(ランク別)

- 5.0m~10.0m未満の区域
- 3.0m~5.0m未満の区域
- 0.5m~3.0m未満の区域
- 0.5m未満の区域

- 市町村界
- 浸水想定区域指定の対象となる洪水予報河川

「この地図は、測量法第43条に基づく複製承認を得て、鳥取市都市計画図を複製したものです。（承認番号令和2年6月5日付け鳥取市指令受部第68号）」

「この地図は、八頭町長の承認を得て、同町発行の2500分の1地形図を複製したものである。（承認番号 受八建第70号）」