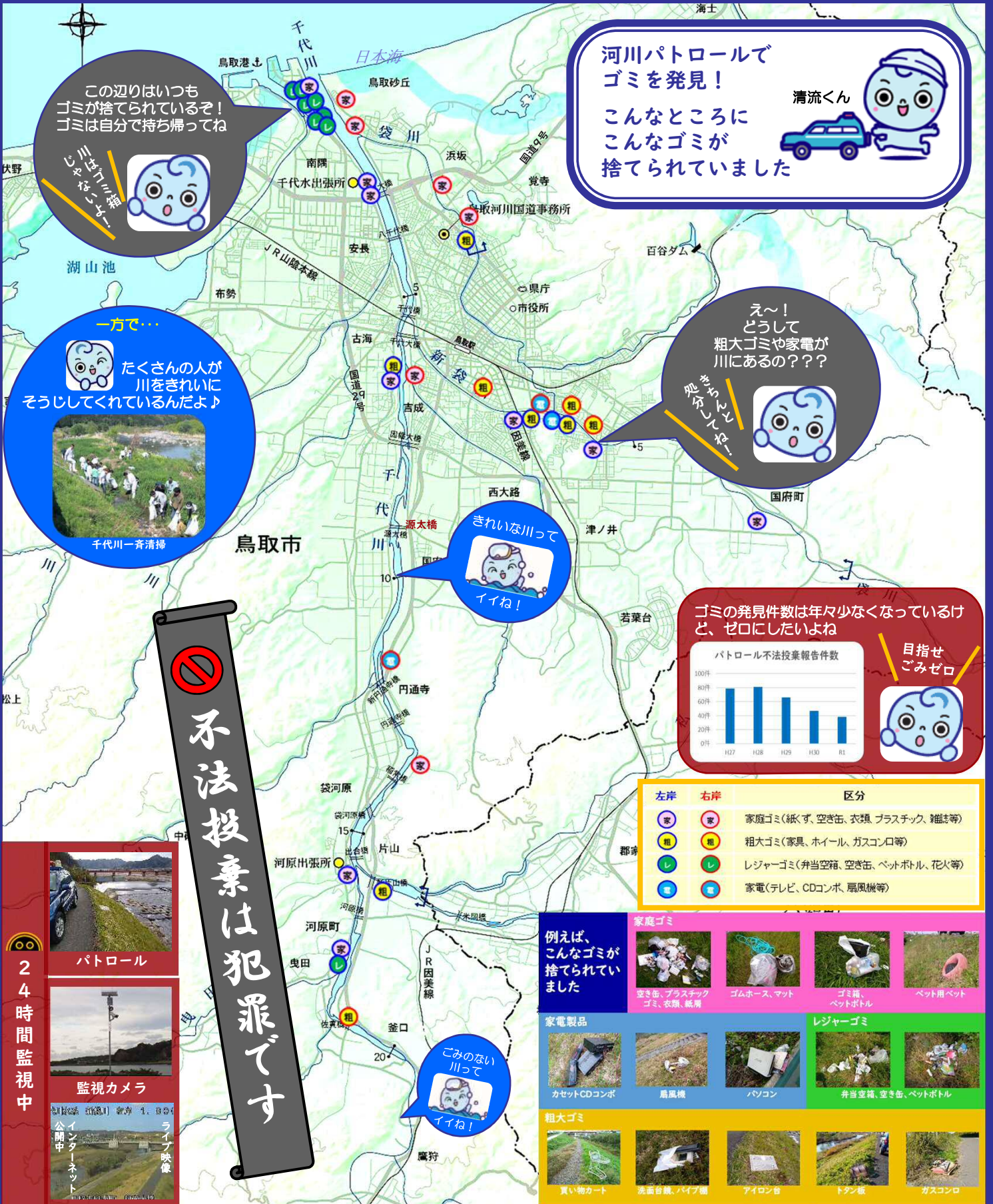


千代川ごみMAP

令和2年3月版
(H31.4月～R2.3月)



河川パトロールで
ゴミを発見!

清流くん



こんなところに
こんなゴミが
捨てられていました

この辺りはいつも
ゴミが捨てられているぞ!
ゴミは自分で持ち帰ってね



一方で...



たくさんの方が
川をきれいに
そうじてくれているんだよ!



千代川一斉清掃

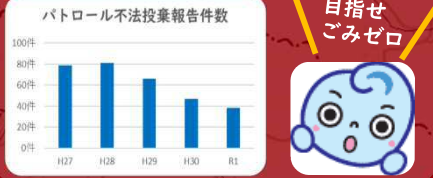
え〜!
どうして
粗大ゴミや家電が
川にあるの???



きれいな川って
イイね!



ゴミの発見件数は年々少なくなっているけど、ゼロにしたいよね



不法投棄は犯罪です

左岸	右岸	区分
家	家	家庭ゴミ(紙くず、空き缶、衣類、プラスチック、雑誌等)
粗	粗	粗大ゴミ(家具、ホイール、ガスコンロ等)
レ	レ	レジャーゴミ(弁当空箱、空き缶、ペットボトル、花火等)
電	電	家電(テレビ、CDコンボ、扇風機等)

例えば、こんなゴミが捨てられていました

家庭ゴミ	空き缶、プラスチックゴミ、衣服、紙屑	ゴムホース、マット	ゴミ箱、ペットボトル	ペット用ベッド
家電製品	カセットCDコンボ	扇風機	パソコン	レジャーゴミ
粗大ゴミ	買い物カート	洗面台鏡、パイプ欄	アイロン台	トランク
				ガスコンロ

24時間監視中

パトロール

監視カメラ

インターネット
ライブ映像

- 河川法(河川法施行令第16条の4)
何人も、みだりに次の行為をしてはならない
河川区域内の土地に土砂又はごみ、ふん尿、鳥獣の死体その他の汚物若しくは廃物をすること
罰則 3ヶ月以下の懲役、または20万円以下の罰金
- 廃棄物の処理及び清掃に関する法律
何人も、公園、広場、キャンプ場、スキー場、海水浴場、道路、河川、港湾その他の公共の場所を汚さないようにしなければならない。(第5条)
何人も、みだりに廃棄物を捨ててはならない。(第16条)
罰則 5年以下の懲役、もしくは1,000万円以下の罰金、またはこの両方

不法行為を発見したら、
こちらまでお電話を

国土交通省 鳥取河川国道事務所

千代水出張所 0857-28-6229
担当区間: 千代川源太橋より下流、新袋川、袋川

河原出張所 0858-85-0517
担当区間: 千代川源太橋より上流、八東川