

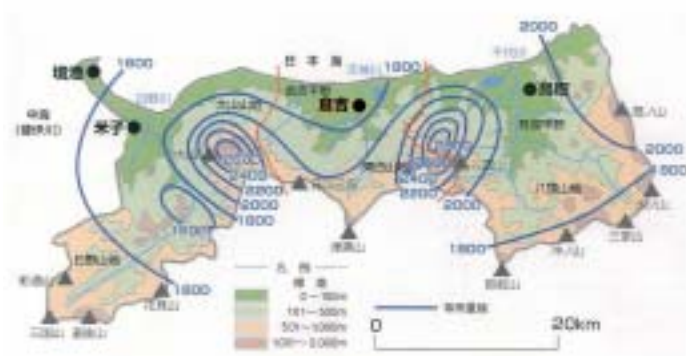
2. 地域の概況

2 - 1 気象

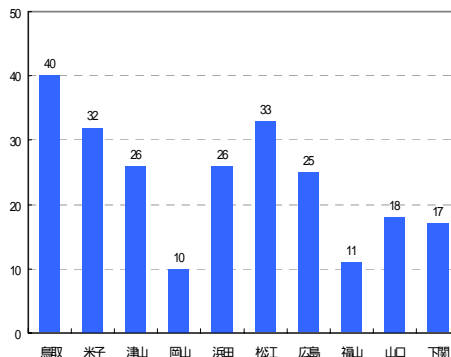
～ 多い降雪日数及び累積降雪深 ～

- 鳥取県は山陰地域の気候のため、降雪日数及び累積降雪深は他の地域に比べ、多くなっています。
- 特に鳥取市は、年間1mを超える累積降雪深であり、交通に多大な影響を与えています。

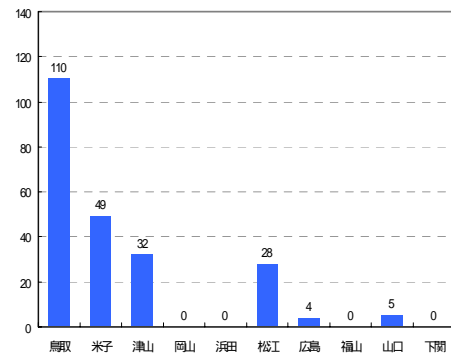
【鳥取県の地形と気象】



【降雪日数】



【累積降雪深】



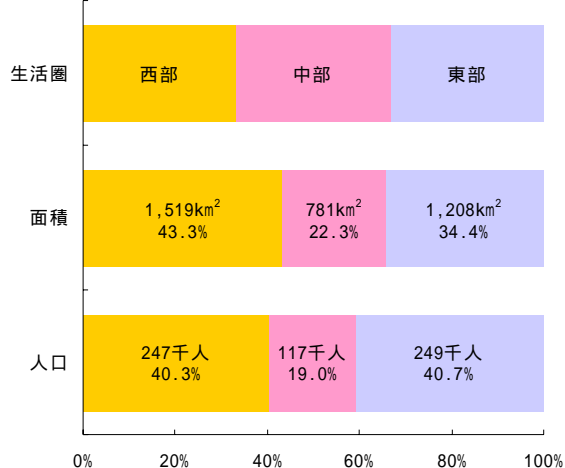
出典：気象月報 (H13)

2 - 2 人口

～ 山間部においては過疎化傾向 ～

- 鳥取県は面積約 3500km²、人口約 613 千人で生活圏は、鳥取市を中心とした東部、倉吉市を中心とした中部、米子市を中心とした西部に分けられます。
- 人口は鳥取市や米子市といった市街地では増加傾向ですが、山間部は過疎化傾向となっています。

【鳥取県内の人口と面積】



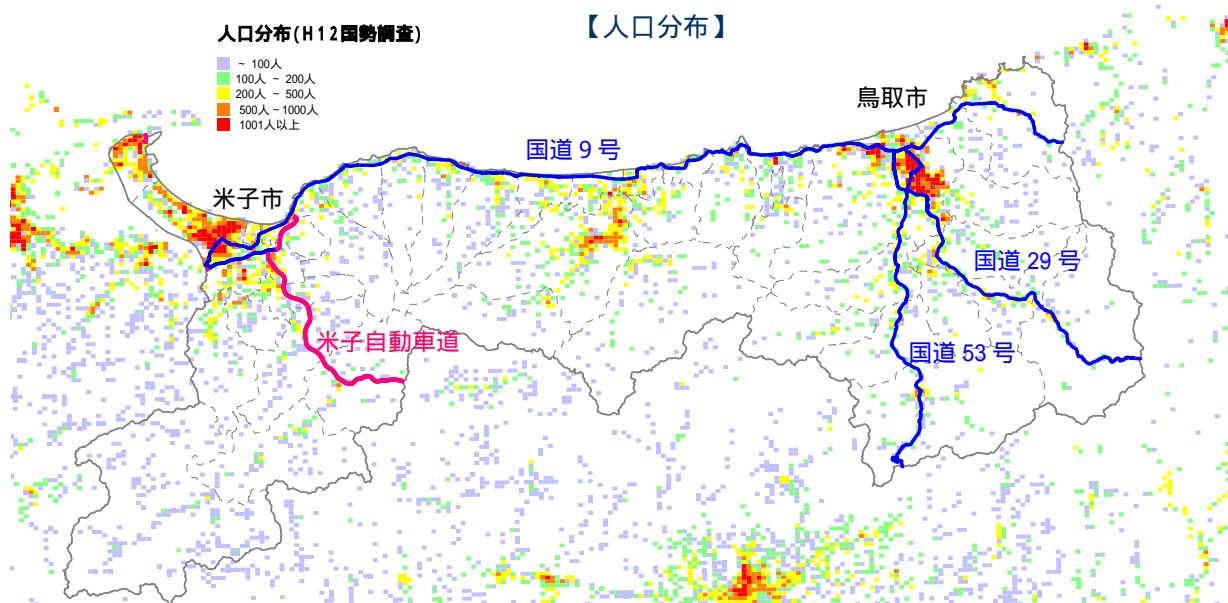
【市町村別人口の伸び(H4～H14)】



出典：国勢調査(H7, H12)、住民基本台帳(H4～H14)

▶ 人口分布、施設配置 ~人口及び高次都市的サービス施設は鳥取市、米子市、倉吉市・境港市に集中~

- 高次の医療施設や、大型商業施設、大学、交通拠点（空港・港湾等）等の施設は鳥取市・米子市周辺に集中しています。
- 国道9号沿線には、都市主要施設、商業施設、観光施設が立地しており、国道9号は生活路線、観光路線、産業路線としての役割も担っています。
- 人口は、鳥取市、米子市に集中しており、これらを結ぶ幹線は国道9号1本のみとなっています。



出典：国勢調査(H12)