

佐波川ゴミマップ

平成21年3月末時点

佐波川に不法投棄されている場所をまとめました。

(※この図に示してある場所はほんの一部です。この他にも不法投棄されている場所はあります。)

不法投棄ゴミ・何気なく捨てられたゴミは川に流れ、やがて海に！

子供たちにどんな地球環境をつないでいくのか、ゴミを捨てさせない地域社会の実現のためには、一人一人の行動が大切です。

佐波川にも家庭ゴミやタイヤなどの「ゴミ」がいろいろな場所に捨てられています。毎年、7月上旬に地域住民の方々や行政機関などが協力して、「佐波川一斉清掃」を行っていますし、日々コツコツと捨てくださっている人もいらっしゃいますが、河川への不法投棄はなかなか無くなりません。川や海の生き物のためにも、きれいな川を守り、気持ちのいい水辺空間を残していきたいものです。

河川にゴミを捨てる行為は「違法」です。

- 河川法（河川法施行令第16条の4）
罰則：3ヶ月以下の懲役、または20万円以下の罰金
- 廃棄物の処理及び清掃に関する法律（第5条、第16条）
罰則：5年以下の懲役、もしくは1,000万円以下の罰金、またはこの両方

平成21年3月末時点での不法投棄箇所は、地図に載せていない箇所も含めて、115件の不法投棄がありました。昨年度に比べ、約2.5倍の件数となっています。（参考：平成19年度は45件の不法投棄を発見しております。）
「不法投棄を見た」、「捨てられている場所がある」などの情報があれば、ご連絡をお願いします。
連絡先：国土交通省山口河川国道事務所 佐波川出張所
TEL (0835) -22-0898
国土交通省 中国地方整備局 山口河川国道事務所



家庭ゴミの投棄
(佐波川右岸 河川敷)

植木鉢などの投棄
(佐波川右岸 堤防の住居側)



ポイ捨てゴミの散乱
(佐波川右岸 堤防の住居側)

家庭ゴミの投棄
(佐波川右岸 河川敷)

家庭ゴミの投棄
(佐波川右岸 河川敷)



家庭電化製品の投棄
(佐波川右岸 小野大橋の下)



家庭ゴミの投棄
(佐波川左岸 河川内)



自転車の投棄
(佐波川左岸 坂路)

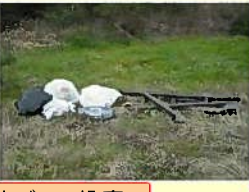
家庭ゴミの投棄
(佐波川右岸 河川内)



古タイヤの投棄
(佐波川右岸 河川敷)



粗大ゴミ・家庭ゴミの投棄
(佐波川右岸 河川敷)



コンクリート殻の投棄
(佐波川左岸 河川内)



川を汚さないで...

下流側の方が
多いような...