

新規事業化

1. 事業の必要性及び概要

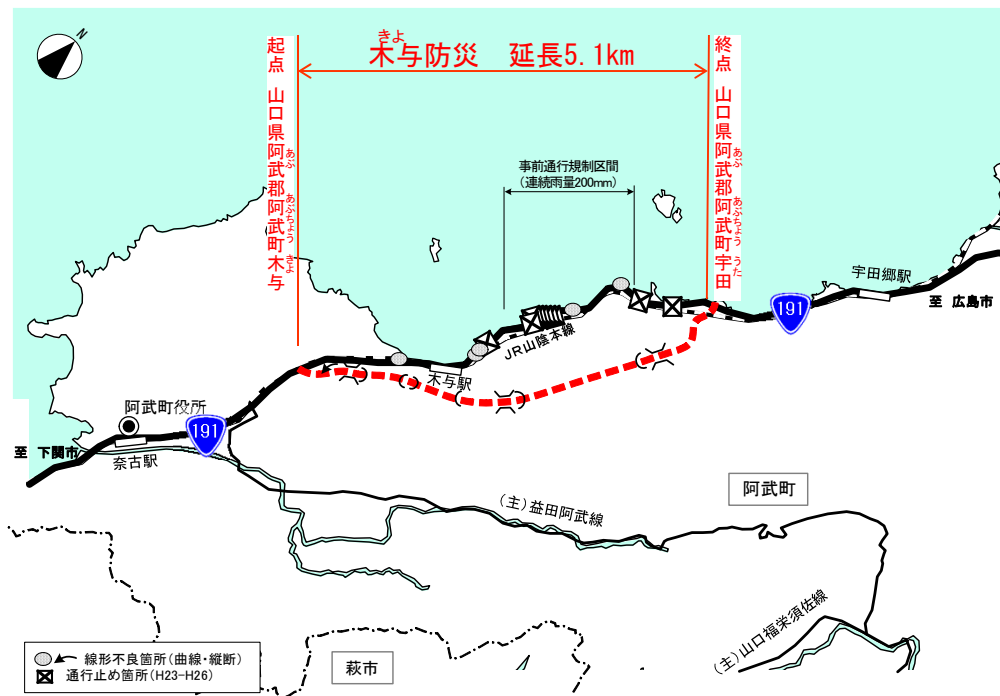
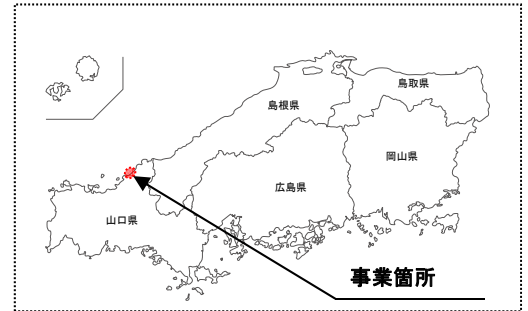
木与防災は、国道191号の事前通行規制区間を回避し、緊急時の代替路を確保することを目的とした延長5.1kmの道路です。

2. 事業箇所

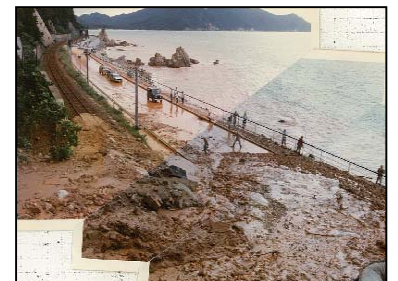
山口県阿武郡阿武町木与～阿武郡阿武町宇田

3. 平成29年度 予定事業内容

測量、道路設計に着手します。



【写真①H23年土砂崩壊の状況】



【写真②S55年土砂崩壊の状況】

4. 期待される整備効果

■地域の安心安全を確保

○国道191号の事前通行規制区間を回避することにより、災害時の代替路確保し、地域の安全安心を確保します。

■産業を活性化

○木与防災を整備することにより、定時性、確実性が確保でき、物流活動を支援します。

発生年度	件数	概要	全面通行止め時間
H21	1	事前通行規制	47時間(2.0日)
H22	1	土砂流出	153時間(6.4日)
H23	3	事前通行規制	187時間(7.8日)
H24	1	事前通行規制	9時間(0.4日)
H25	2	事前通行規制	35時間(1.5日)
H26	1	事前通行規制	16時間(0.7日)
合計	9	-	約447時間(約19日)

表1 国道191号木与地区の災害等による通行止め履歴(H18～H27)