



山口・防府・阿東地域

あぶない！
アッ！



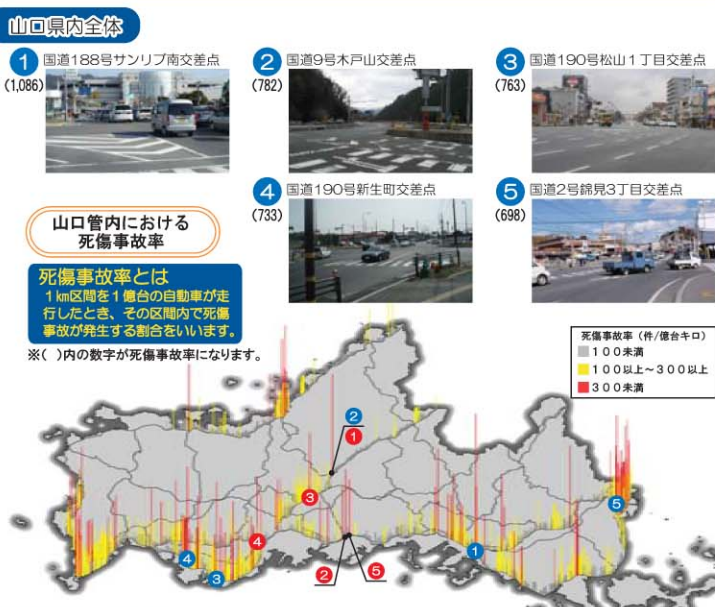
交通安全
マップ
ヒヤリ地図



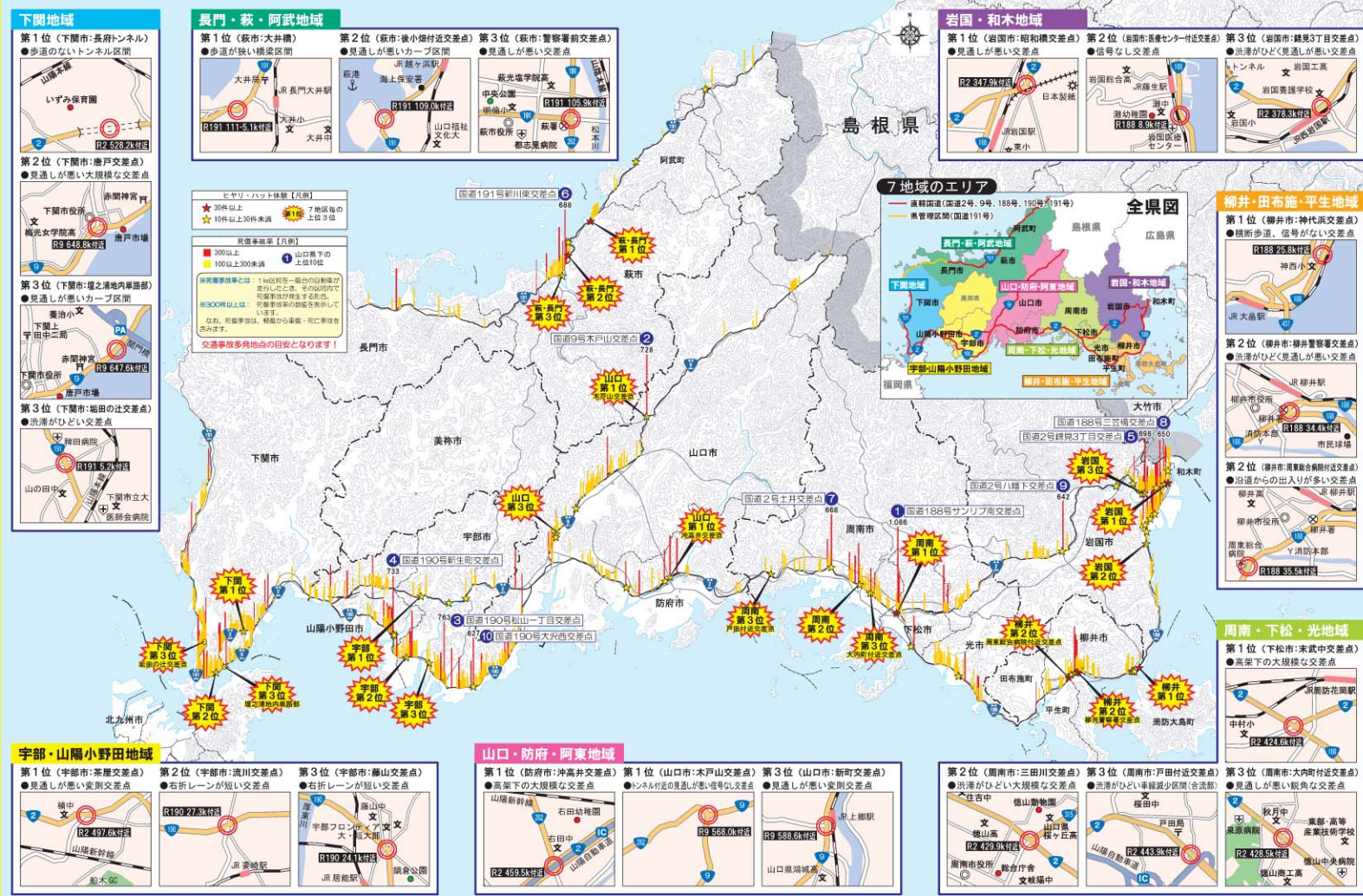
国土交通省中国地方整備局
山口河川国道事務所

山口県下の交通事故多発地点（直轄国道）

●山口県全体および山口・防府・阿東地域の直轄国道において、死傷事故率が高い上位5地点はそれぞれ以下のとおりです。



交通安全 ヒヤリ地図 全県版(直轄国道)



ヒヤリ地図ってなに・・・

ヒヤリ地図作成の目的
●国土交通省では、誰もが安全で安心して利用できる国道を目指し、死傷事故などが多発している地点を優先した交通安全対策に取り組んでいます。今後、さらに地域の実情を踏まえた対策を進めていくため、地域の皆様から「ヒヤリ・ハット体験」をお伺いしました。

「ヒヤリ・ハット体験」とは
交通事故には至らないものの、一歩間違えれば交通事故になる可能性が高かった体験のことです。

●今回の調査で、死傷事故などの多さと「ヒヤリ・ハット体験」の多さが一致する地点や、事故の発生は少ないものの「ヒヤリ・ハット体験」の多い地点、また、その原因となる道路構造上の問題など、今後の対策検討に役立つ情報が得られました。
●これらの情報は、今後の交通安全対策に役立てていくとともに、皆様にもご活用いただけるよう「ヒヤリ地図」としてとりまとめました。

ヒヤリ地図を活用しよう！
●地図に記載されている「ヒヤリ・ハット箇所」をご確認いただき、通行時の参考にしてください。
●地域や職場、学校などでの交通安全活動などで、この「ヒヤリ地図」を交通事故の削減に、ご活用ください。

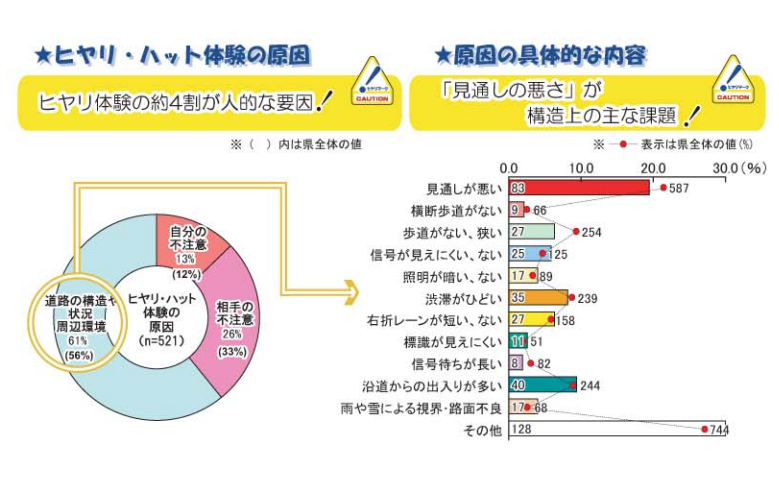
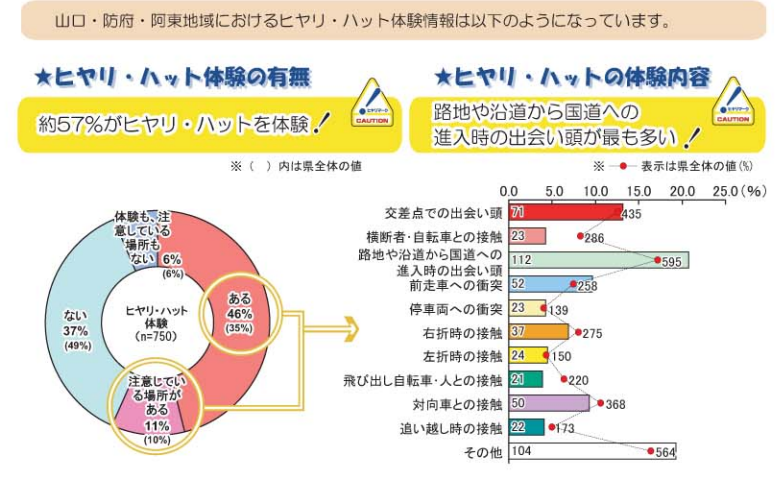
交通安全アンケートにご回答いただいた皆様 ご協力ありがとうございました

●山口県下全体で、6,928名の方々から、貴重な体験情報やご意見をお寄せいただきました。【アンケート実施時期：平成19年12月～平成20年2月】

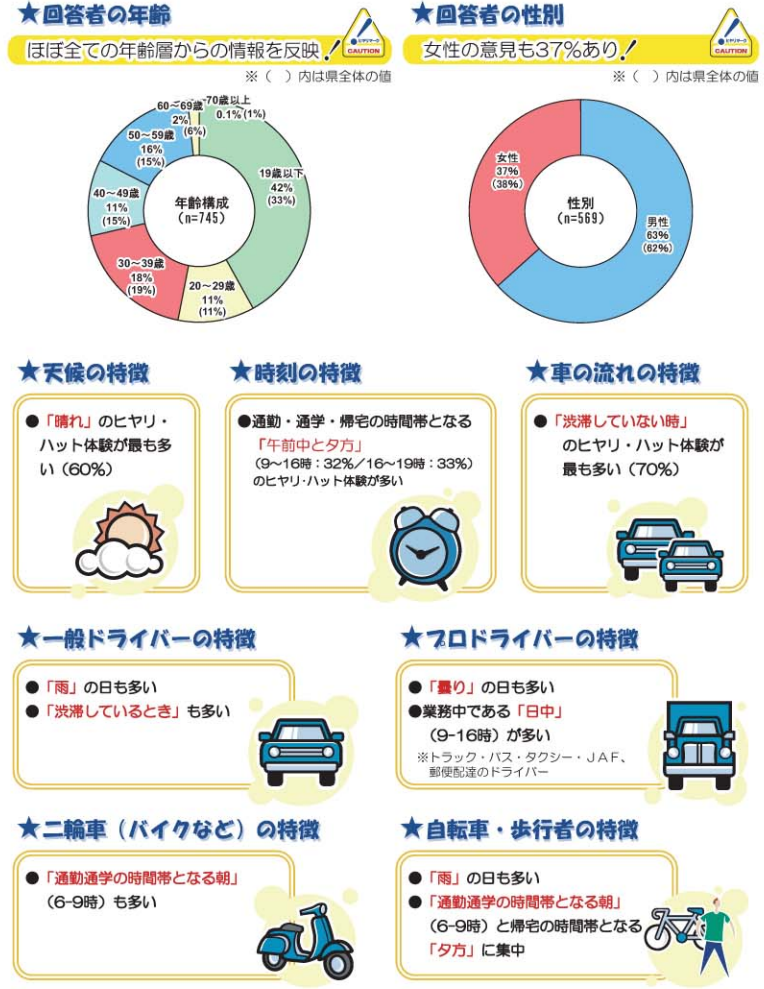
- 運転免許更新者の方 3,328名
- トラック・バス・タクシー・JAF、郵便配達ドライバーの方 (プロドライバーと呼びます。) 587名
- 中学校、高校の生徒の方 1,827名
- 公共施設等の利用者の方 1,004名

ヒヤリ地図に関するお問い合わせ
国土交通省 中国地方整備局 山口河川国道事務所
〒747-8585 山口県防府市国衛1丁目10番20号 TEL (0835)22-1857 FAX (0835)22-2017
E-mail: yamaguchi@cgr.mlit.go.jp HP: http://www.cgr.mlit.go.jp/yamaguchi/ 山口河川国道 検索

山口・防府・阿東地域 ヒヤリ・ハット体験情報 その1



山口・防府・阿東地域 ヒヤリ・ハット体験情報 その2



皆さまのご意見も踏まえ、今後も交通事故対策を進めます





山口・防府・阿東地域 ヒヤリ・ハット体験情報

～みなさんから寄せられたヒヤリ体験情報をもてみよう～



第1位
24件

防府市：冲高井交差点
【国道2号と国道262号との交差点】

- 体験内容：右折時の接触、交差点や路地・沿道から国道への進入時の出会い頭など
- 主な原因：見通しが悪い、信号や標識が見えにくい、沿道からの出入が多いなど

第1位
24件

山口市：木戸山交差点
【国道9号と国道262号との交差点】

- 体験内容：交差点での出会い頭、右折時の接触、前走車・停車車への衝突など
- 主な原因：見通しが悪い、照明が暗い、標識が見えないなど

ヒヤリ・ハット体験【凡例】

- ★ 30件以上
- ☆ 10件以上30件未満
- 3件以上10件未満
- 第1位 上位10位

死傷事故率【凡例】

- 300以上
- 100以上300未満

※死傷事故率は、1km区間を一徳台の自動車が行ったとき、その区間内で死傷事故が発生する割合。
※300件以上は、死傷事故率の数値を表示しています。
なお、死傷事故は、軽傷から重傷・死亡事故を含みます。

交通事故多発地点の目安となります！

第3位
22件

山口市：新町交差点
【国道9号と主要県道小郡三郷線との交差点】

- 体験内容：交差点や路地・沿道から国道への進入時の出会い頭、右折時の接触など
- 主な原因：沿道からの出入が多い、見通しが悪いなど

第4位
12件

山口市：柳井田交差点
【国道9号と一般県道新山口停車場上郷線との交差点】

- 体験内容：左折時の接触、交差点での出会い頭、前走車への衝突など
- 主な原因：右折レーンが短い、照明が暗い、渋滞がひどいなど

第6位
10件

防府市：小俣交差点
【国道2号と主要地方道山口防府線との交差点】

- 体験内容：交差点や沿道から国道への進入時の出会い頭、前走車・停車車への衝突など
- 主な原因：渋滞がひどい、見通しが悪い、信号が見えにくいなど

第5位
11件

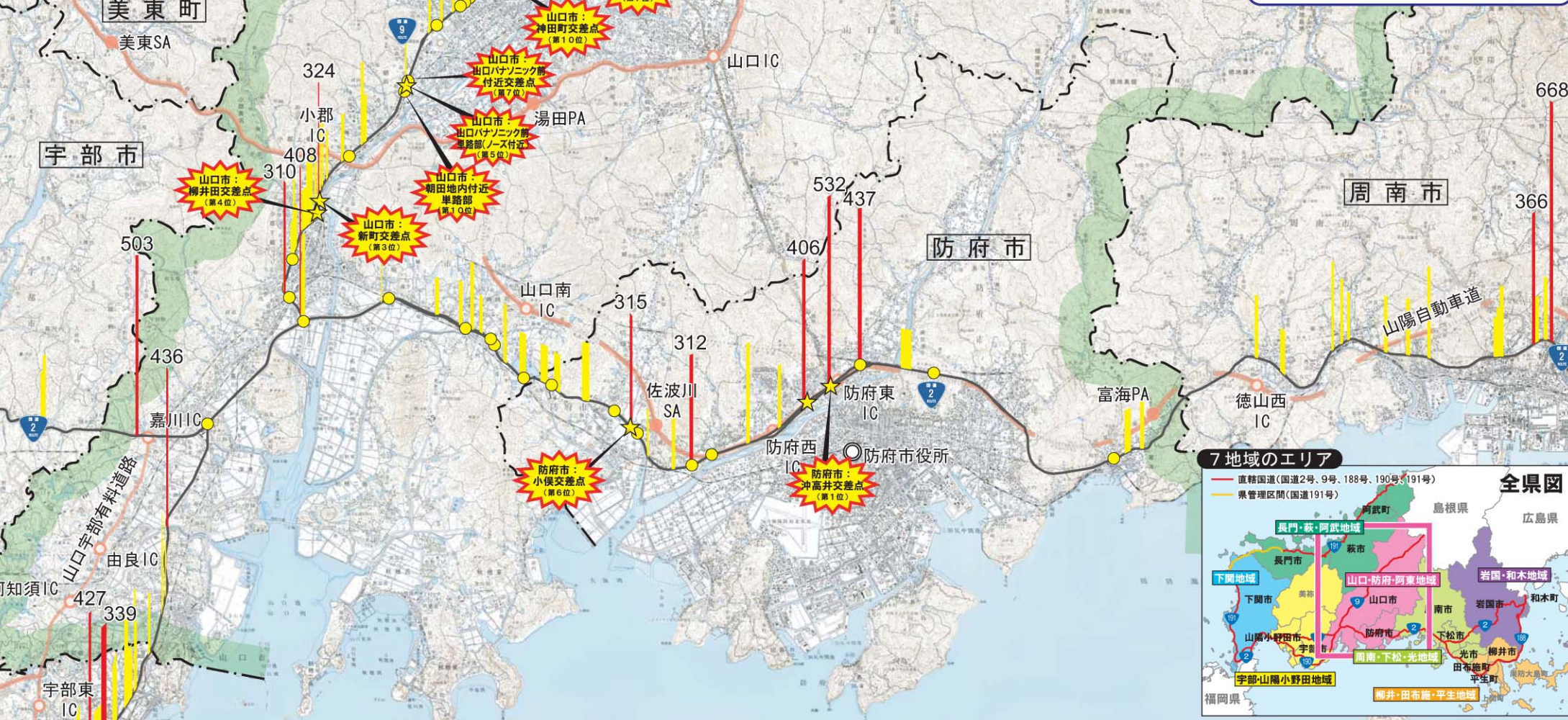
山口市：山口パナソニック前単路部（ノーズ付近）
【国道9号と一般県道宮野大線との合流部】

- 体験内容：交差点や路地・沿道から国道への進入時の出会い頭、前走車や停車車への衝突など
- 主な原因：沿道からの出入が多い、渋滞がひどい、右折レーンが短いなど

第7位
9件

山口市：県庁前交差点
【国道9号と一般県道飯島早間田線との交差点】

- 体験内容：交差点や沿道から国道への進入時の出会い頭、横断者・自転車との接触など
- 主な原因：見通しが悪い、右折レーンが短い、など



第7位
9件

山口市：仁保入口交差点
【国道9号と国道376号との交差点】

- 体験内容：路地や沿道から国道への進入時の出会い頭、右左折時の接触など
- 主な原因：信号が見えにくい、右折レーンが短い、沿道からの出入が多いなど

第7位
9件

山口市：山口パナソニック前付近交差点
【国道9号と一般県道宮野上佐々並線との交差点】

- 体験内容：路地や沿道から国道への進入時の出会い頭など
- 主な原因：沿道からの出入が多い、見通しが悪い、右折レーンが短いなど

第10位
8件

山口市：神田町交差点
【国道9号と一般県道陶湯田線との交差点】

- 体験内容：路地や沿道から国道への進入時の出会い頭、右左折時の接触など
- 主な原因：照明が暗い、渋滞がひどい、沿道からの出入が多いなど

第10位
8件

山口市：朝田地内付近単路部
【国道9号朝田地内単路部】

- 体験内容：路地や沿道から国道への進入時の出会い頭、前走車への衝突など
- 主な原因：渋滞がひどい、見通しが悪い、沿道からの出入が多いなど

この地図は、国土地理院長の承認を得て、同院発行の5万分の1地形図を複製したものである。(承認番号 平成20年度、第451号)